



© Christian Flatscher

## Bildungszentrum Reith

Kirchweg 4  
6370 Reith bei Kitzbühel, Österreich

ARCHITEKTUR

**Alois Zierl**

**Martin Tabernig**

BAUHERRSCHAFT

**Gemeinde Reith bei Kitzbühel**

TRAGWERKSPLANUNG

**Hanel Ingenieure**

ÖRTLICHE BAUAUFSICHT

**Rupert Polak**

FERTIGSTELLUNG

**2019**

SAMMLUNG

**newroom**

PUBLIKATIONSdatum

**29. März 2020**

Nachhaltigkeit und Ressourcenschonung waren die Prämissen für das neue Bildungszentrum. Also wurde das bestehende eingeschobene Volksschulgebäude aufgestockt, ein dreigruppiger Kindergarten im Neubau untergebracht und das benachbarte Gebäude für die Kleinkinderbetreuung adaptiert. Die Tragstruktur des Erdgeschoßes wird genutzt und im Grundriss bei der Aufstockung in Holzleichtbauweise fortgeführt. Mit ebenerdigen Zugang zu den Außenspielflächen findet nun der Kindergarten im Erdgeschoß die Räumlichkeiten. Zwischen Nachbargebäude und Neubau wird der verwinkelte Verbindungsbau abgebrochen und durch ein neues, transparentes Stiegenhaus inklusive Aufzug barrierefrei verbunden. Damit entsteht vor dem Eingang ein neuer Schulvorplatz, zu dem sich auch der Bereich für den Mittagstisch öffnet.

In den vorgegebenen Grundriss werden Gruppenräume und Klassen zueinander versetzt angeordnet. Die Zwischenräume bieten spannungsvolle Raumfolgen und Lichtsituationen. Im Kindergarten ergibt sich eine zentrale, allgemeine Spielzone. Die Gruppenräume erweitern sich mit großzügiger Verglasung und kindgerechten Parapethöhen zum Garten. Trennwände zur Mittelzone sind in unteren Teil als von beiden Seiten bedienbare Möbel ausgeführt. Im Obergeschoß entsteht für die Volksschule eine zentrale Lernlandschaft mit Bibliothek, die auch als Aula funktioniert. Blickbeziehungen in die Klassen und ins Freie machen diesen Bereich hell und freundlich. Die Decken und Wände aus unbehandeltem Tannenholz lassen in den Klassen Wohnzimmeratmosphäre aufkommen.

Das Gebäude ist in Hybridbauweise errichtet, mit Erdgeschoß in Stahlbeton, Obergeschoß und Dach als Holzbau. Die vorhandene Gasheizung wird weiterverwendet, aus Gründen der Energieeffizienz ein CO<sub>2</sub>-gesteuertes Lüftungssystem eingebaut. (Text: Architekten, bearbeitet)



© Christian Flatscher



© Christian Flatscher



© Christian Flatscher

## DATENBLATT

Architektur: Alois Zierl, Martin Tabernig  
 Mitarbeit Architektur: Elisabeth Geisler  
 Bauherrschaft: Gemeinde Reith bei Kitzbühel  
 Tragwerksplanung: Hanel Ingenieure  
 örtliche Bauaufsicht: Rupert Polak  
 Bauphysik: Fiby ZT-GmbH (Peter Fiby)  
 Fotografie: Christian Flatscher

HKLS: Planungsbüro Lusser  
 Elektrotechnik: Rendl Planungs GmbH  
 Brandschutz: IHW

Funktion: Bildung

Wettbewerb: 11/2016  
 Ausführung: 07/2018 - 08/2019

Grundstücksfläche: 2.857 m<sup>2</sup>  
 Bruttogeschossfläche: 2.253 m<sup>2</sup>  
 Nutzfläche: 1.790 m<sup>2</sup>  
 Umbauter Raum: 8.135 m<sup>3</sup>

## NACHHALTIGKEIT

Aufstockung in Hybridbauweise auf das bestehende Untergeschoß welches saniert und weiterverwendet wird

Heizwärmebedarf: 21,7 kWh/m<sup>2</sup>a (Energieausweis)  
 Energiesysteme: Gas-/Ölbrennwertkessel, Lüftungsanlage mit Wärmerückgewinnung  
 Materialwahl: Mischbau, Überwiegende Verwendung von HFKW-freien Dämmstoffen,  
 Vermeidung von PVC für Fenster, Türen, Vermeidung von PVC im Innenausbau

## AUSFÜHRENDE FIRMEN:

Baumeister: Ing. Hans Bodner  
 Holzbau: Kitzhaus  
 Elektro: Stolz



© Christian Flatscher



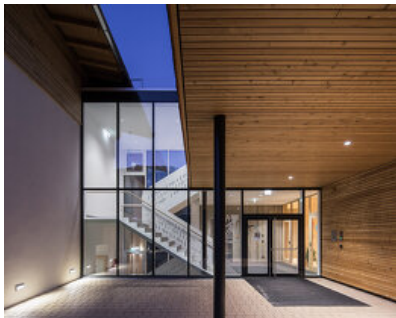
© Christian Flatscher



© Christian Flatscher

## Bildungszentrum Reith

Heizung/Sanitär: Stolz  
Lüftung: Gallzeiner  
Fensterbau: Freisinger



© Christian Flatscher



© Christian Flatscher



© Christian Flatscher



© Christian Flatscher



© Christian Flatscher



© Christian Flatscher

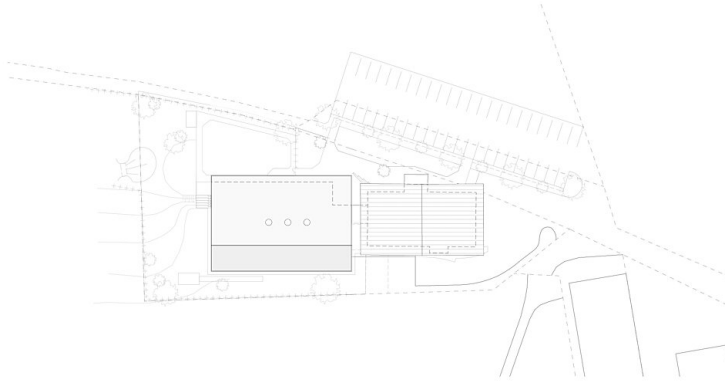


© Christian Flatscher



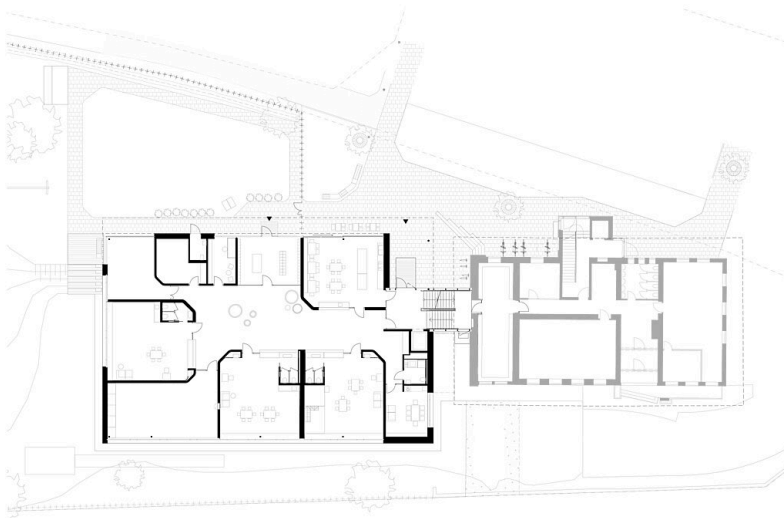
© Christian Flatscher

Bildungszentrum Reith



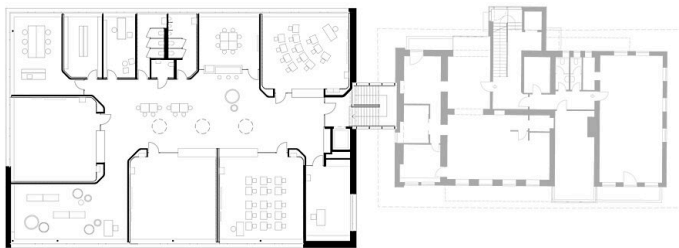
LAGEPLAN 1:500  z 0 10 20m

Lageplan



ERDGESCHOSS  z 0 10 20m

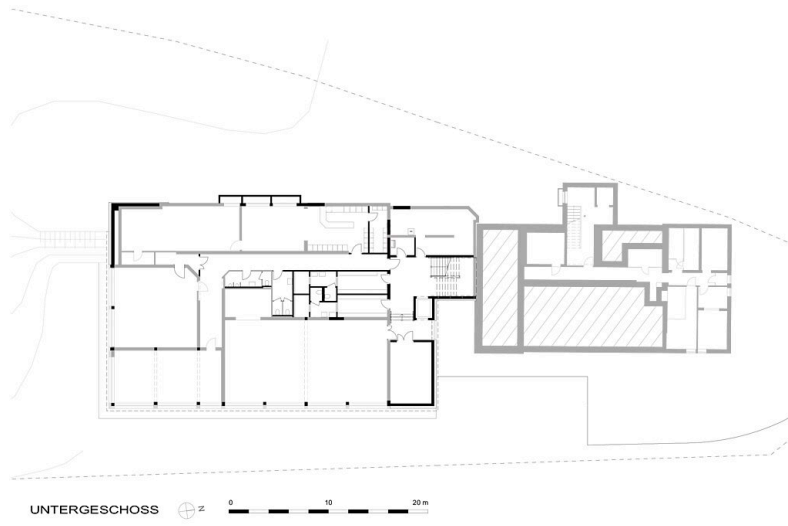
Grundriss EG



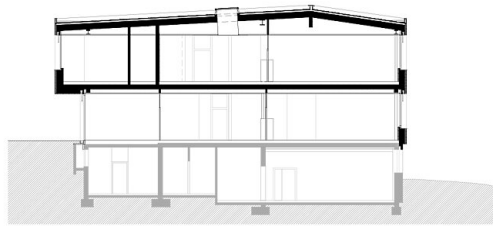
OBERGESCHOSS  z 0 10 20m

Grundriss OG

Bildungszentrum Reith



Grundriss UG



QUERSCHNITT



Schnitt QS