



© Gebhard Sengmüller

Es gibt wohl nur wenige Städte auf der Welt, wo neue Hochhäuser nicht zu Diskussionen führen. Das war auch im Jahr 1956 der Fall, als in Salzburg das Hotel Europa eröffnet wurde. Dieses hat nun mit dem „Perron“ ein städtebauliches Pendant erhalten, bestehend aus einem fünfgeschoßigen länglichen Baukörper parallel zum Bahndamm und einem 15-geschossigen Hotelturm. Dieser gläserne Hochpunkt übernimmt eine in mehrere Richtungen signifikante Portalfunktion. Bekrönt wird er von einem attraktiven, in Stahlleichtbauweise aufgesetzten Barbereich mit Galerieebene. Um die außergewöhnliche Situation des an der schmalsten Stelle nur 10,5 Meter breiten Baufeldes erlebbar zu machen, besitzen die beiden neuen Häuser eine über Langhaus und Turm durchlaufende zweigeschossige, transparente Sockelzone. Sie übernimmt überdies eine Quervermittlung von der zum Boulevard aufgewerteten Rainerstraße zum 3,85 Meter höher gelegenen Niveau des Bahnsteigs. (Text: Architekten)

## Perron Salzburg

Rainerstrasse 28-32  
5020 Salzburg, Österreich

ARCHITEKTUR

**HALLE 1**

BAUHERRSCHAFT

**Hans Bodner Bauges.m.b.H.&CoKg**

TRAGWERKSPLANUNG

**Herbrich Consult**

ÖRTLICHE BAUAUFSICHT

**Hans Bodner Bauges.m.b.H.&CoKg**

FERTIGSTELLUNG

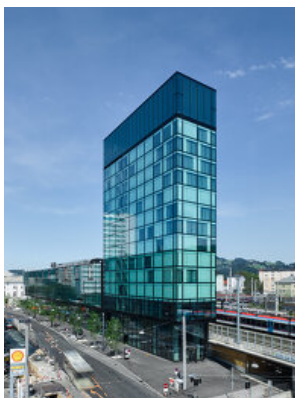
**2019**

SAMMLUNG

**newroom**

PUBLIKATIONSdatum

**5. Juni 2020**



© Gebhard Sengmüller



© Gebhard Sengmüller



© Gebhard Sengmüller

## Perron Salzburg

### DATENBLATT

Architektur: HALLE 1 (Gerhard Sailer, Heinz Lang)

Mitarbeit Architektur: DI Schabelreiter, DI Podbelsek, DI Fritzenwanker, DI Aberger, DI Trausinger, DI Kendlbacher

Bauherrschaft, örtliche Bauaufsicht: Hans Bodner Bauges.m.b.H.&CoKg

Tragwerksplanung: Herbrich Consult

Fotografie: Gebhard Sengmüller

Funktion: Gemischte Nutzung

Fertigstellung: 2019

### AUSZEICHNUNGEN

Architekturpreis Land Salzburg 2020, Engere Wahl



© Gebhard Sengmüller



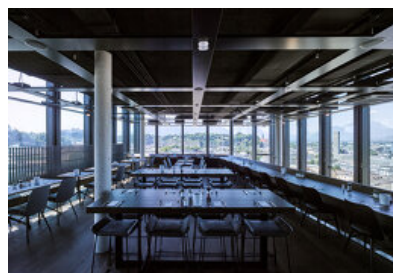
© Gebhard Sengmüller



© Gebhard Sengmüller



© Gebhard Sengmüller



© Gebhard Sengmüller



© Gebhard Sengmüller

Perron Salzburg



© Gebhard Sengmüller



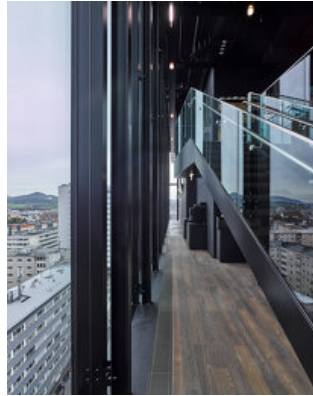
© Gebhard Sengmüller



© Gebhard Sengmüller



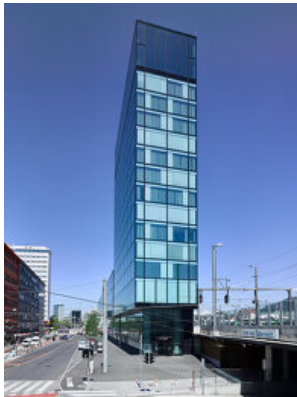
© Gebhard Sengmüller



© Gebhard Sengmüller



© Gebhard Sengmüller



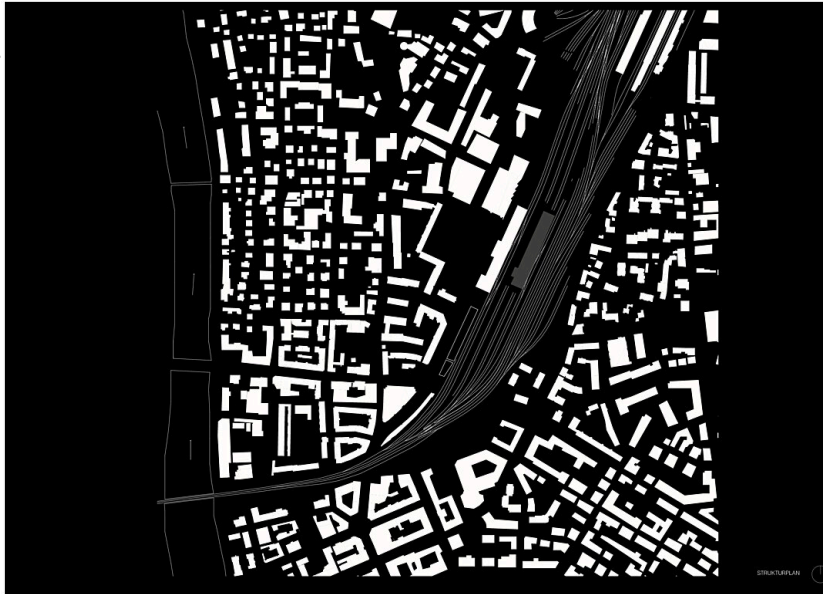
© Gebhard Sengmüller



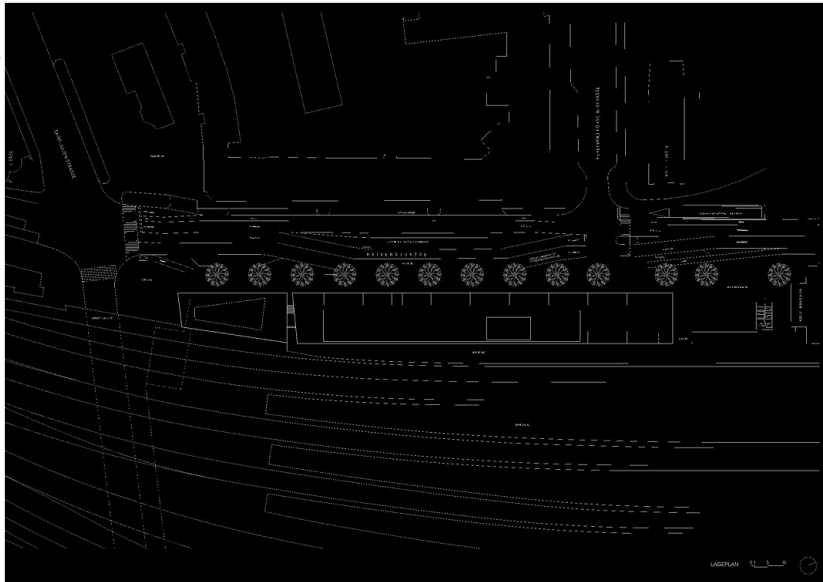
© Gebhard Sengmüller



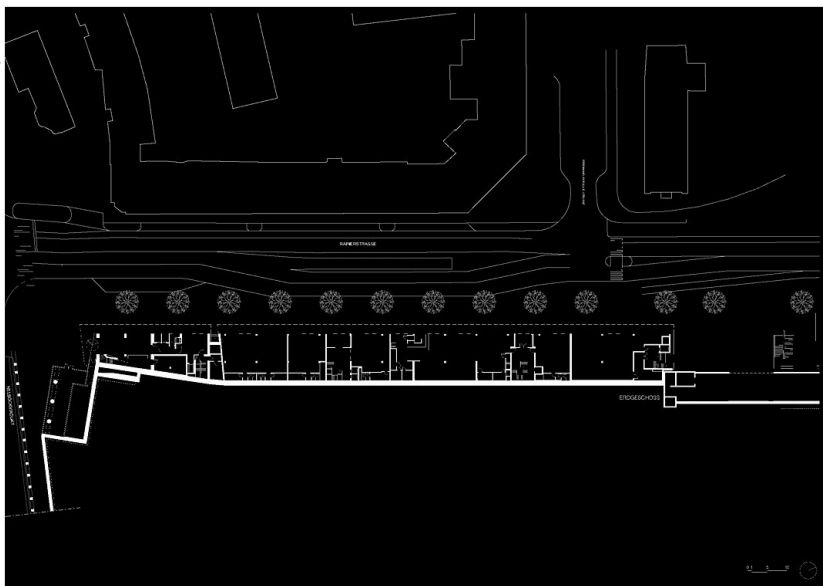
Perron Salzburg



00 STRUKTURPLAN

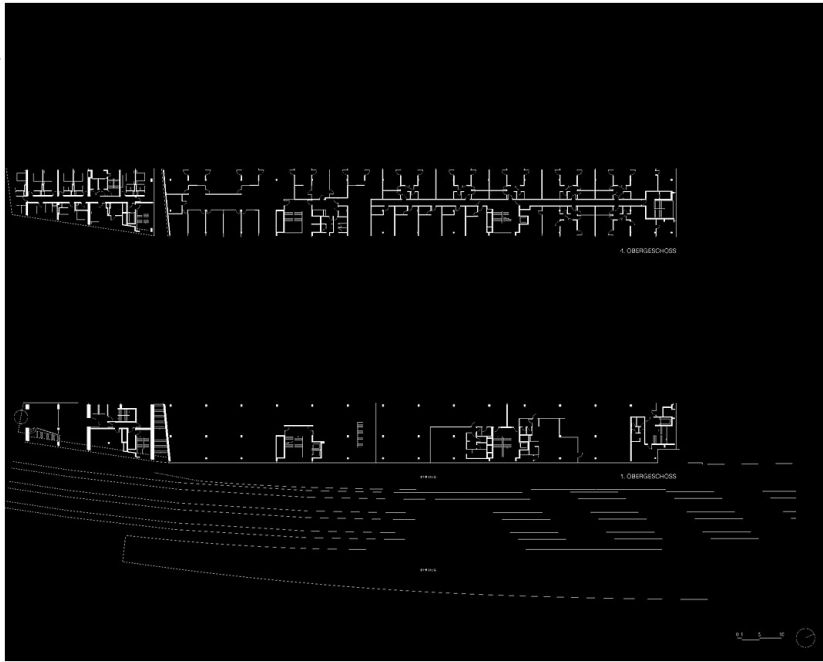


01 LAGEPLAN

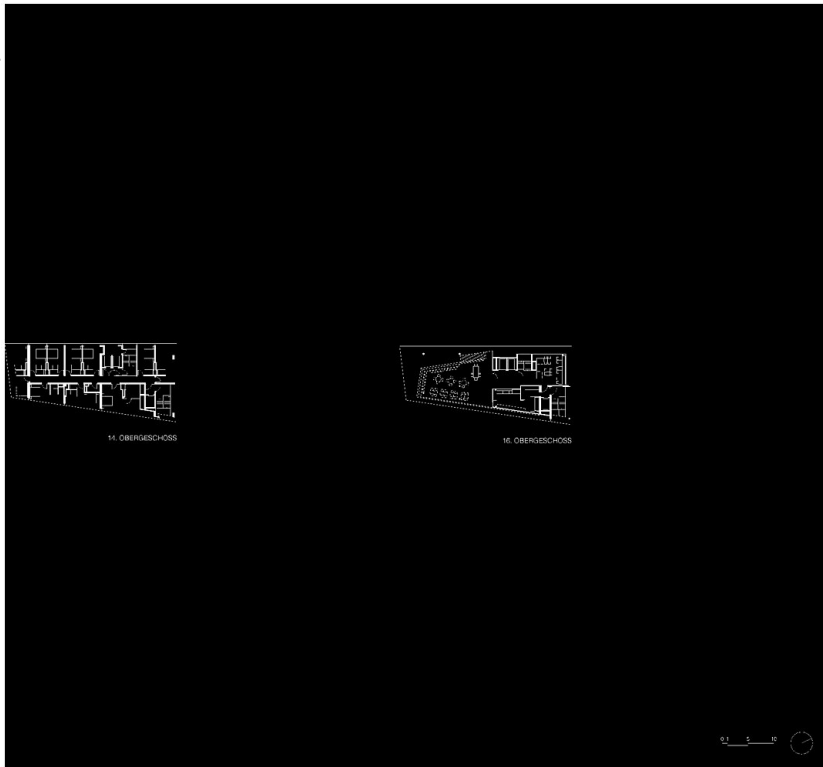


02 ERDGESCHOSS

Perron Salzburg

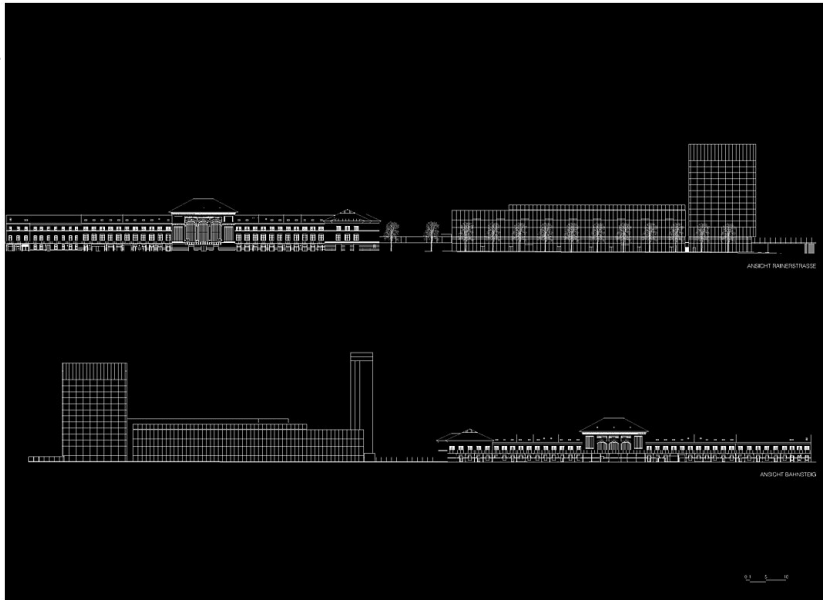


03 OBERGESCHOSS 01 04

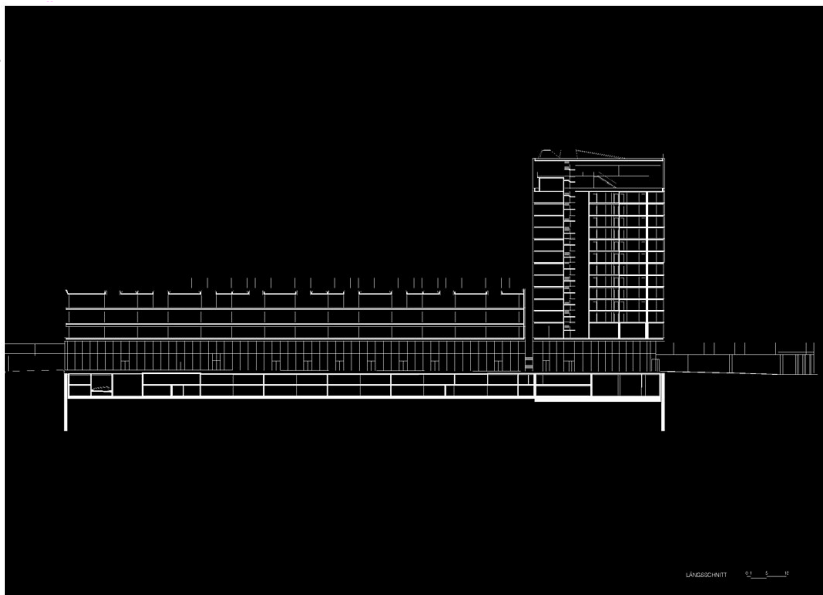


04 OBERGESCHOSS 14 16

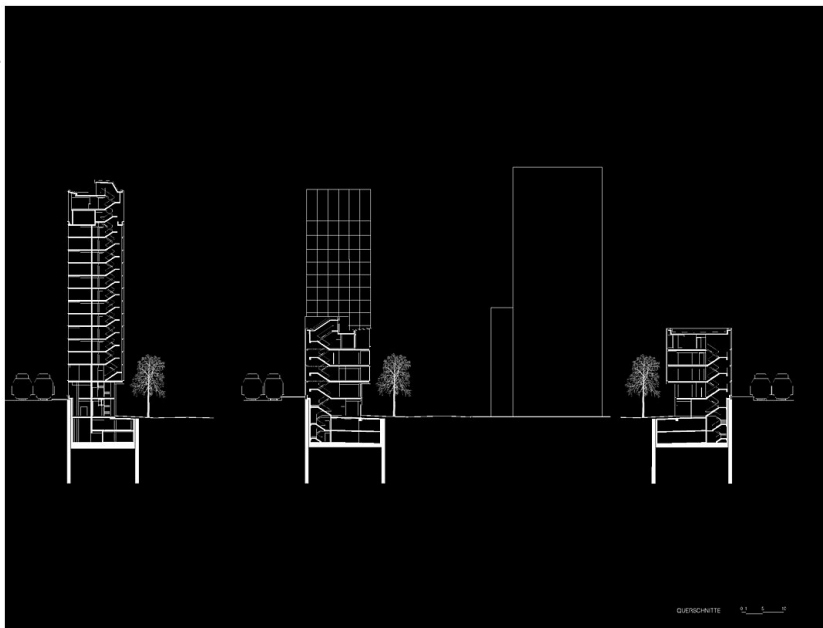
Perron Salzburg



05 ANSICHTEN



06 LÄNGSSCHNITT



07 QUERSCHNITTE