



© Simon Bauer

Multifunktionszentrum Puchenau

Wilheringerstraße 14
4048 Puchenau, Österreich

ARCHITEKTUR
TWO IN A BOX

BAUHERRSCHAFT
Gemeinde Puchenau

TRAGWERKSPLANUNG
zt oberthaler

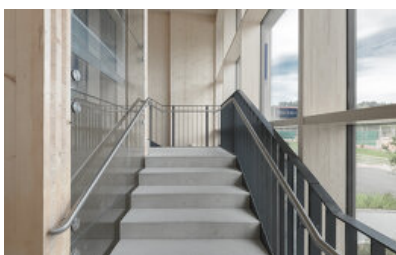
FERTIGSTELLUNG
2018

SAMMLUNG
newroom

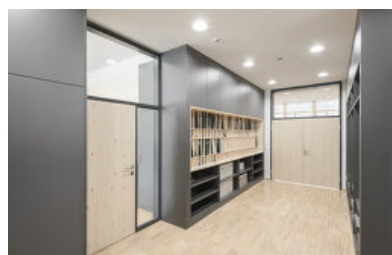
PUBLIKATIONSdatum
3. April 2020

Das Multifunktionszentrum bringt Polizei, Feuerwehr und Musikverein unter ein Dach. Schon die Wettbewerbsausschreibung gab einen nachhaltigen ökologischen Holzbau vor. Nach 18 monatiger Bauzeit ging nun der in Weißtanne gekleidete Holzrahmenbau in Betrieb: Er steht auf einer Stahlbetonbodenplatte; die Riegelwände sind innen mit Fichten-Dreischichtplatten verkleidet; Massivholzdecken mit Betonverbund überspannen die Nebenräume der Feuerwehr für das Obergeschoß. Auch die Fahrzeughalle mit dem 13 Meter hohen Schlauchturm ist als reine Holzkonstruktion ausgeführt, ebenso besteht der Liftschacht aus zwei Scheiben Kreuzlagenholz. In Sichtbeton sind die Fertigteilreppenelemente mit einer Geländer-Konstruktion aus Stahl gefertigt.

Das Multifunktionszentrum ist aufgrund seiner Kompaktheit sehr energieeffizient. Die großzügigen Dachflächen werden für eine Photovoltaikanlage sowie für die Dachbegrünung, die das Regenwasser speichert und zeitverzögert abfließen lässt, genutzt. Damit erfüllt das Gebäude die ökologischen Planungsvorgaben auf hohem Niveau. (Text: Architekten, bearbeitet)



© Simon Bauer



© Simon Bauer



© Simon Bauer

Multifunktionszentrum Puchenau

DATENBLATT

Architektur: TWO IN A BOX (Christian Stummer, Andreas Fiederer)

Mitarbeit Architektur: Dip.-Ing. Julia Jungreithmayr

Bauherrschaft: Gemeinde Puchenau

Tragwerksplanung: zt oberthaler

Fotografie: Simon Bauer

Funktion: Gemischte Nutzung

Wettbewerb: 05/2016 - 08/2016

Planung: 08/2016 - 12/2017

Ausführung: 09/2017 - 12/2018

Bruttogeschossfläche: 1.669 m²

Nutzfläche: 1.323 m²

Bebaute Fläche: 1.019 m²

Umbauter Raum: 6.938 m³

NACHHALTIGKEIT

PV-Anlage

Heizwärmebedarf: 45,9 kWh/m²a (PHPP)

Primärenergiebedarf: 120,3 kWh/m²a (PHPP)

Heizwärmebedarf: 13,3 kWh/m²a (Energieausweis)

Endenergiebedarf: 107,8 kWh/m²a (Energieausweis)

Primärenergiebedarf: 221,6 kWh/m²a (Energieausweis)

Außeninduzierter Kühlbedarf: 33,2 kWh/m²a (Energieausweis)

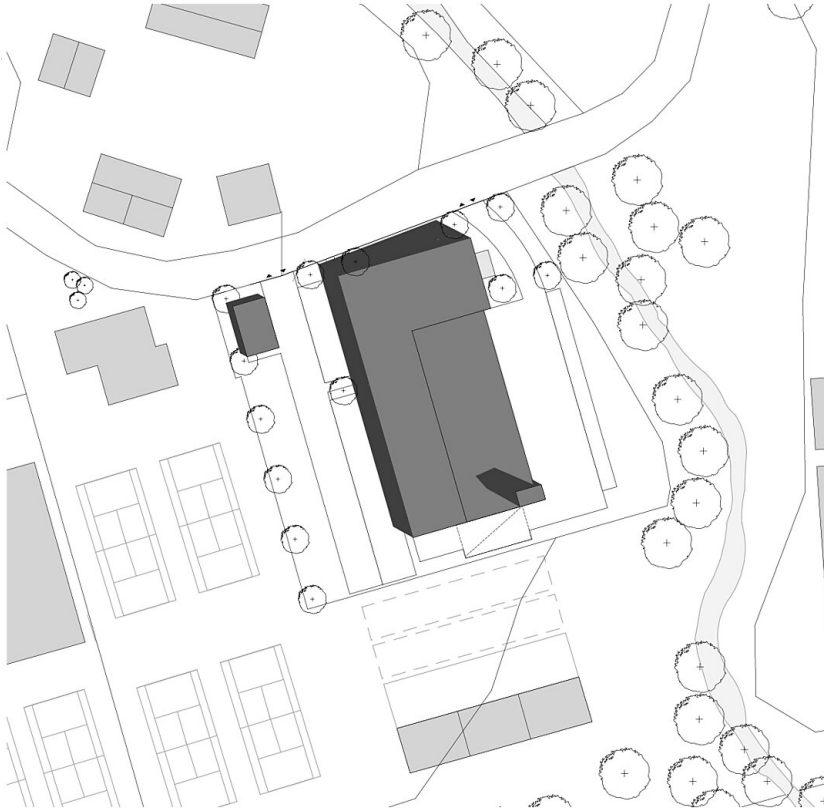
Energiesysteme: Fernwärme, Photovoltaik

Materialwahl: Holzbau

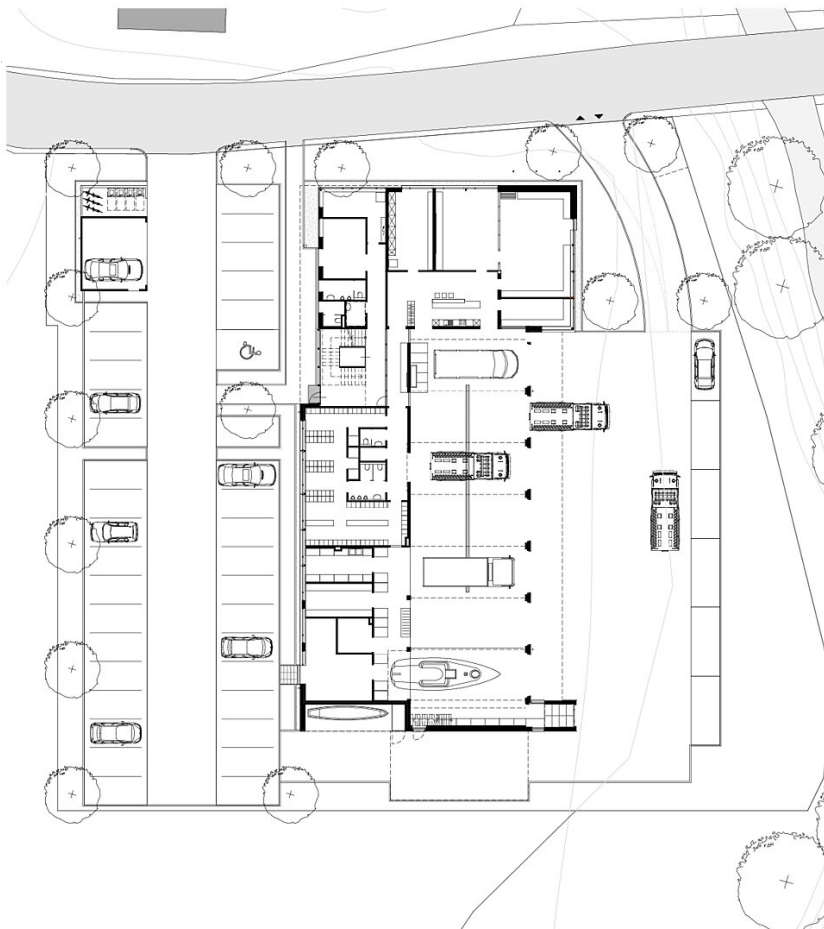


© Simon Bauer

Multifunktionszentrum Puchenu

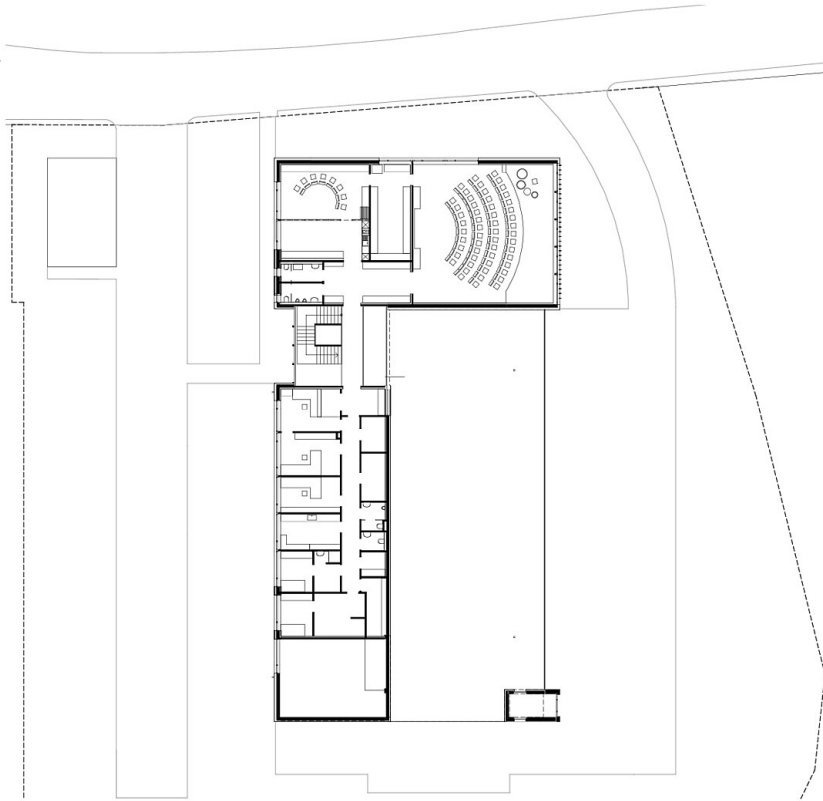


Lageplan

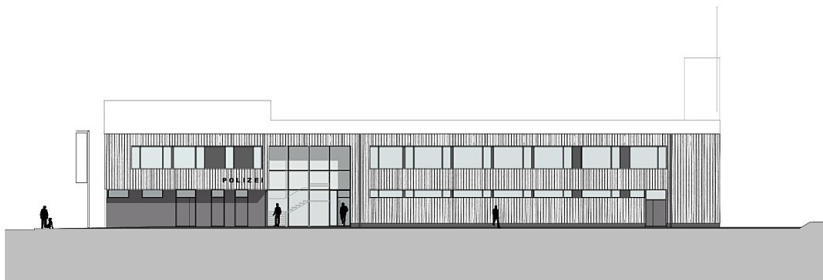


Grundriss EG

Multifunktionszentrum Puchenu

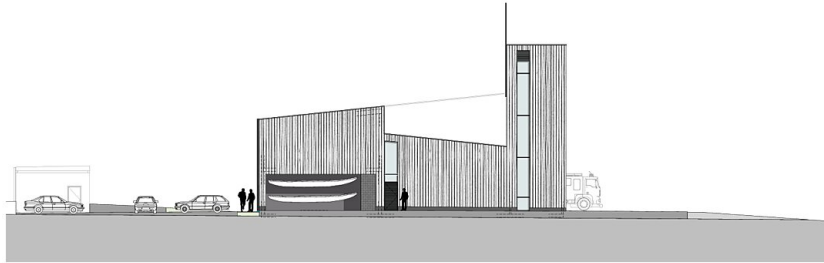
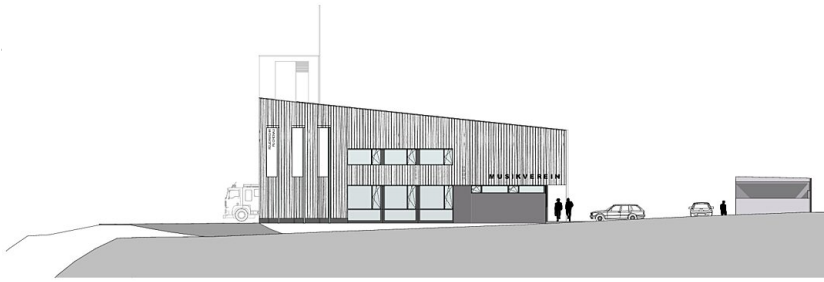


Grundriss OG



Ansicht NW

Multifunktionszentrum Puchenu



Ansicht SO