



© Simon Bauer

Um die Voraussetzungen für internationale Großereignisse zu erfüllen mussten neben einer neuen Startanlage die Sitztribünen saniert, der Sattelplatz erweitert und eine zeitgemäße Bootshalle geschaffen werden. Die Details und Materialien sind im Bewusstsein von immer wieder kehrenden Hochwassern der Donau gewählt. Die Betonhalle für den Sattelplatz im Erdgeschoß kann schnell evakuiert werden und ist durch die offene Holzfassade lichtdurchflutet. Die Räume von Gastronomie, Sportbereich sowie die Nebenräume mit Aussicht über die Wasserfläche der internationalen Sportanlage befinden sich im Obergeschoß.

Im Westen des Bestandsgebäudes bildet eine neu errichtete zweigeschoßige Stahlbetonstruktur den Übergang zwischen Besucher- und Athletenbereich. Die Erschließungsspanne verbindet Neubau, Bestand sowie Zielturm und schafft die barrierefreie Erschließung der Gesamtanlage. Über zwei Außentreppen und einen Lift gelangt man auf die Zuschauerterrassen die das gesamte Gebäude umspielen. Eine großzügige Dachlandschaft bietet Weitblick über die gesamte Regattastrecke und Platz für die Container der TV Stationen bei Veranstaltungen.

Das neue Bundesleistungszentrum wächst konstruktiv förmlich aus der bestehenden Tribünenanlage empor. Ein widerstandsfähiges, filigranes Stahlbetonskelett trägt zwei Betontische, die mit Holzrahmenwandelementen abgeschlossen und mit Sichtholzflächen verkleidet sind. Hinter den Stahlbetonsäulen des Erdgeschoßes bildet eine offene Holzlärchenschalung die Fassade der Bootshallen. Dadurch bleiben die Boote von außen sichtbar und sind dennoch geschützt. Das puristische Spiel von Stahlbeton und Holz gibt dem Bauwerk seine besondere Erscheinung im umgebenden Grün der Donauauen. (Text: Architekten, bearbeitet)

Regattazentrum Ottensheim

Regattastraße 1
4100 Ottensheim, Österreich

ARCHITEKTUR
TWO IN A BOX

BAUHERRSCHAFT
**RVLO - Regattaveroin Linz -
Ottensheim**

TRAGWERKSPLANUNG
Bauplan Service GmbH

6RTLICHE BAUAUFSICHT
Machowetz u. Partner GmbH

FERTIGSTELLUNG
2017

SAMMLUNG
newroom

PUBLIKATIONSdatum
24. April 2020



© Simon Bauer



© Simon Bauer



© Simon Bauer

Regattazentrum Ottensheim

DATENBLATT

Architektur: TWO IN A BOX (Christian Stummer, Andreas Fiederer)
 Bauherrschaft: RVLO - Regattaverein Linz - Ottensheim
 Tragwerksplanung: Bauplan Service GmbH
 örtliche Bauaufsicht: Machowetz u. Partner GmbH
 Fotografie: Simon Bauer

Maßnahme: Neubau
 Funktion: Sport, Freizeit und Erholung

Planung: 02/2015
 Fertigstellung: 11/2017

Bruttogeschossfläche: 1.300 m²
 Nutzfläche: 1.248 m²
 Bebaute Fläche: 1.515 m²
 Umbauter Raum: 5.510 m³
 Baukosten: 2,5 Mio EUR

NACHHALTIGKEIT

Heizwärmebedarf: 12,9 kWh/m²a (Energieausweis)
 Endenergiebedarf: 142,4 kWh/m²a (Energieausweis)
 Energiesysteme: Wärmepumpe
 Materialwahl: Mischbau, Vermeidung von PVC für Fenster, Türen, Vermeidung von PVC im Innenausbau
 Zertifizierungen: EU Green Building



© Simon Bauer



© Simon Bauer



© Simon Bauer

Regattazentrum Ottensheim

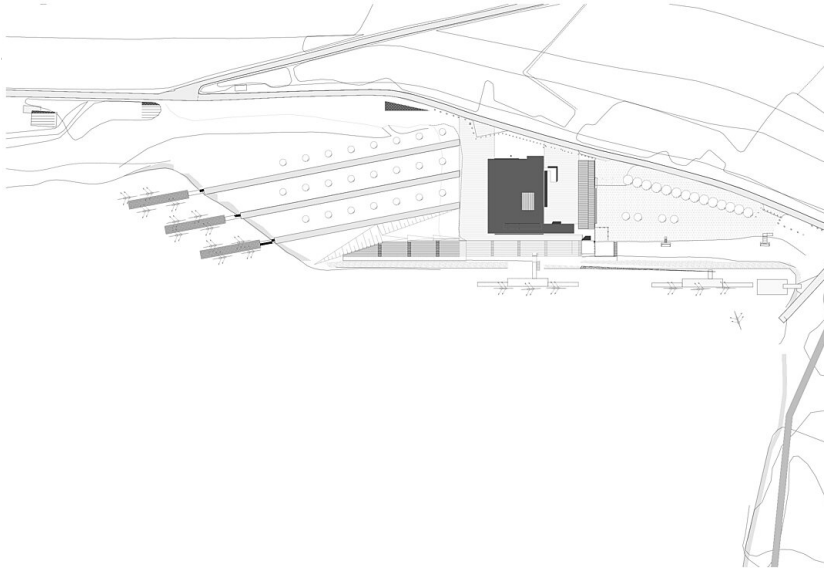


© Simon Bauer

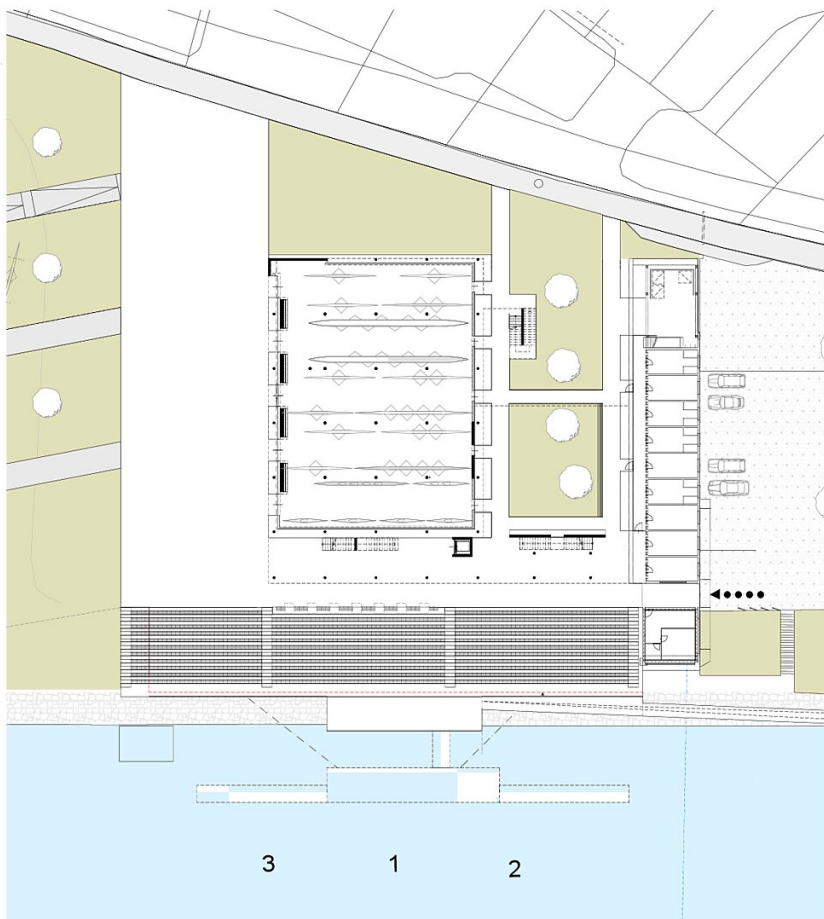


© Simon Bauer

Regattazentrum Ottensheim

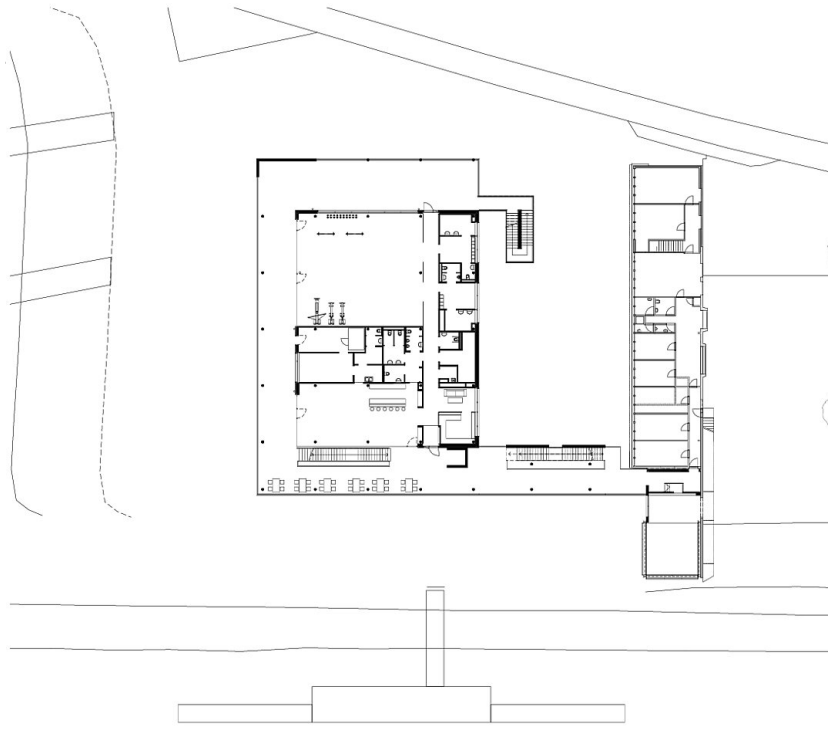


Lageplan



Grundriss EG

Regattazentrum Ottensheim



Grundriss OG