



© David Schreyer

Schulen Kettenbrücke

Falkstrasse 28
6020 Innsbruck, Österreich

ARCHITEKTUR
STUDIO LOIS

BAUHERRSCHAFT
**Schulverein der Barmherzigen
Schwestern Innsbruck**

TRAGWERKSPLANUNG
D.I. Alfred R. Brunensteiner ZT-GmbH

ÖRTLICHE BAUAUFSICHT
LOCHNER - Zivilingenieure

FERTIGSTELLUNG
2019

SAMMLUNG
aut. architektur und tirol

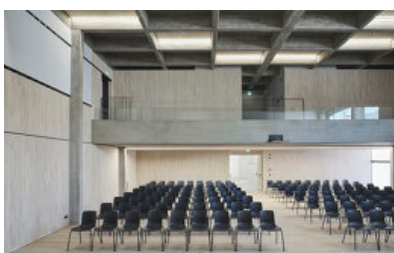
PUBLIKATIONSdatum
6. Mai 2020



Der Schulkomplex, in dem heute Volksschule, Neue Mittelschule, Bildungsanstalt für Elementarpädagogik sowie Kindergarten und Hort Platz finden, ist in sieben Bauphasen und achtzig Jahren stattlich gewachsen: Das Hauptgebäude von 1938 wurde zweimal aufgestockt, die östlichen Anbauten entstanden in den 1970er-Jahren und die mehrfachen Aufstockungen dort in den 1980er-Jahren. Bei den jüngsten Sanierungs-, Umbau- und Erweiterungsmaßnahmen wurde der Altbau nun rigoros bereinigt. Das beginnt im Außenbereich mit der Entfernung einer Mauer und dem Zaun. Die Freibereiche der Schule werden damit zum öffentlichen Stadtraum.

Das Bestandsgebäude passt sich mit seiner Putz-Fassade und den Fenstereinfassungen den umliegenden Villen an, im Süden grenzt die Pfarrkirche an. Die Kontraste nimmt der Gelenksbau dazwischen mit einheitlicher Fassade auf. Das Sammelsurium der verschiedenen Bauphasen und Höhenentwicklungen fasst das zeigemäße Fassadenkleid aus transluzenten Polycarbonatplatten zusammen. Große Fenster öffnen die Räume der Volksschule zur Straße. Die Öffnungen der setzen sich im Gebäude fort und bringen Tageslicht ins Innere. Vormalig dunkle Gänge werden damit zu hellen Lernfoyers für freie Unterrichtsformen. Die Wände im Innenraum haben im Laufe der Jahre unterschiedliche Farbgebungen und Beläge erhalten. Die darunter verborgene Betonstruktur deutet auf handwerklich gekonnte Schalarbeiten aus den 1970er-Jahren hin. Oberflächen in natürlichen Materialien, Wandelemente aus Weisstanne, Akustik-Deckenfelder in zementgebundener Holzwohle und roh belassene Betonoberflächen lassen nun atmosphärische, ruhige Räume entstehen. Für die Volksschule wurden polygonale Tische für freie Unterrichtsformen geplant, bunte Kunststoffessel mit Wippfunktion laden zur Veränderung ein, eine gepolsterte Nische zur Entspannung.

Erweitert wird das Gebäude zum grünen Schulhof, für Pausen und Mittagstisch ein Buffet und großes Aufenthaltsfoyer geschaffen, ergänzt mit einer überdachten Terrasse. Auch auf dem Turnsaaldach entsteht ein Freibereich als Zusatznutzen der gesetzlich vorgeschriebenen Fluchtwege. (Text: Architektin, bearbeitet)



© David Schreyer



© David Schreyer



© David Schreyer

Schulen Kettenbrücke

DATENBLATT

Architektur: STUDIO LOIS (Barbara Poberschnigg)

Bauherrschaft: Schulverein der Barmherzigen Schwestern Innsbruck

Tragwerksplanung: D.I. Alfred R. Brunensteiner ZT-GmbH (Alfred Brunensteiner, Jörg Bergmann)

örtliche Bauaufsicht: LOCHNER - Zivilingenieure

Fotografie: David Schreyer

Visuelle Kommunikation/Graphik: himmel. Studio für Design und Kommunikation, Innsbruck

Maßnahme: Umbau

Funktion: Bildung

Planung: 04/2016 - 08/2019

Ausführung: 07/2018 - 08/2019

Grundstücksfläche: 5.565 m²

Umbauter Raum: 23.850 m³

NACHHALTIGKEIT

Energiesysteme: Fernwärme

Materialwahl: Holzbau, Mischbau, Stahlbeton, Überwiegende Verwendung von Dämmstoffen aus nachwachsenden Rohstoffen, Überwiegende Verwendung von HFKW-freien Dämmstoffen, Vermeidung von PVC für Fenster, Türen, Vermeidung von PVC im Innenausbau

AUSZEICHNUNGEN

Auszeichnung des Landes Tirol für Neues Bauen 2020, Auszeichnung

WEITERE TEXTE

Jurytext Auszeichnung des Landes Tirol für Neues Bauen 2020, aut. architektur und tirol, Mittwoch, 11. November 2020



© David Schreyer



© David Schreyer



© David Schreyer

Schulen Kettenbrücke



© David Schreyer



© David Schreyer



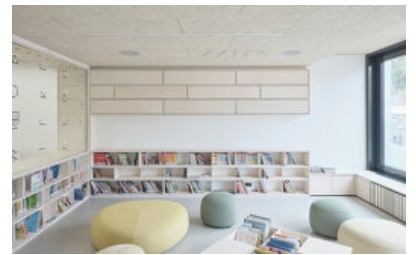
© David Schreyer



© David Schreyer



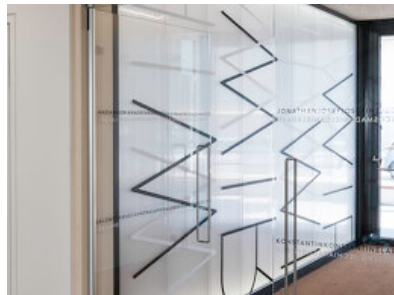
© David Schreyer



© David Schreyer



© David Schreyer



© Thomas Schrott

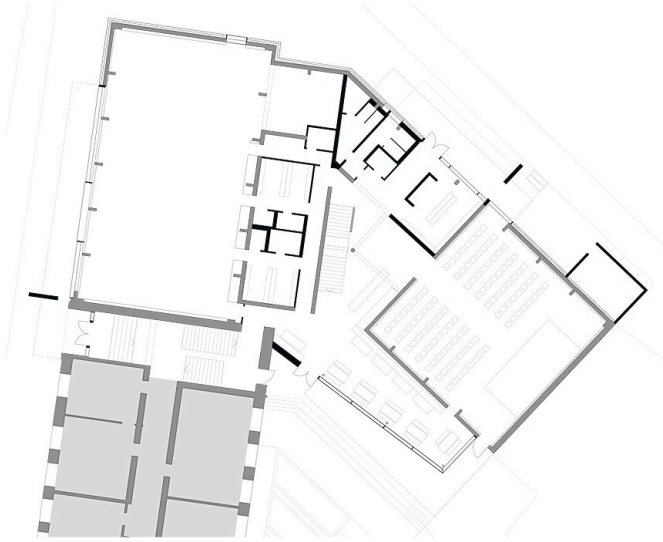


© Thomas Schrott

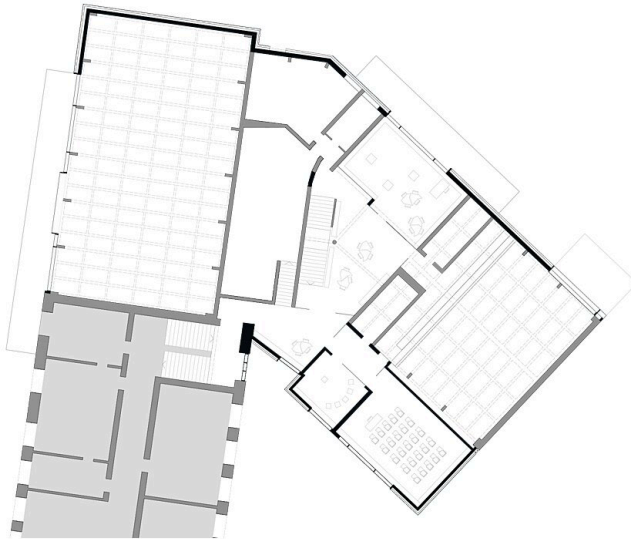


© Thomas Schrott

Schulen Kettenbrücke

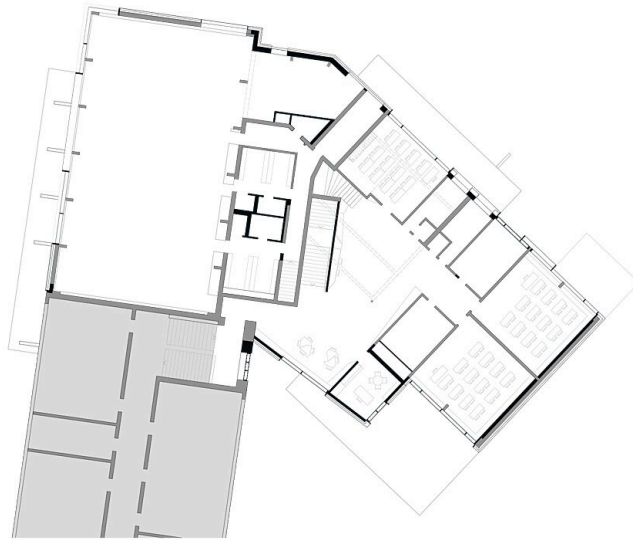


Grundriss EG

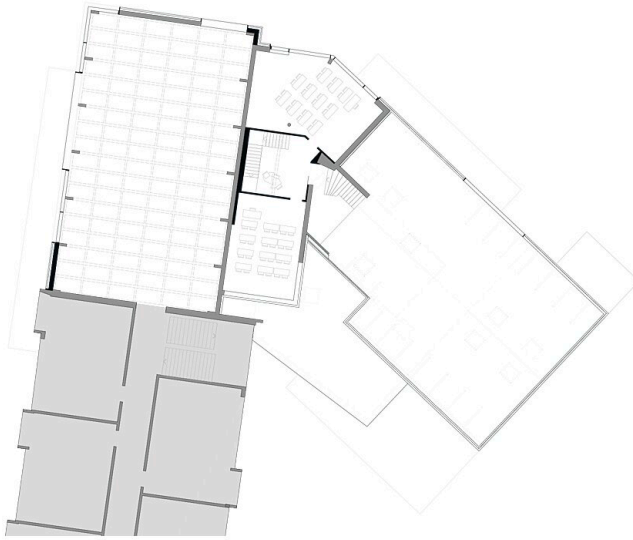


Grundriss OG1

Schulen Kettenbrücke

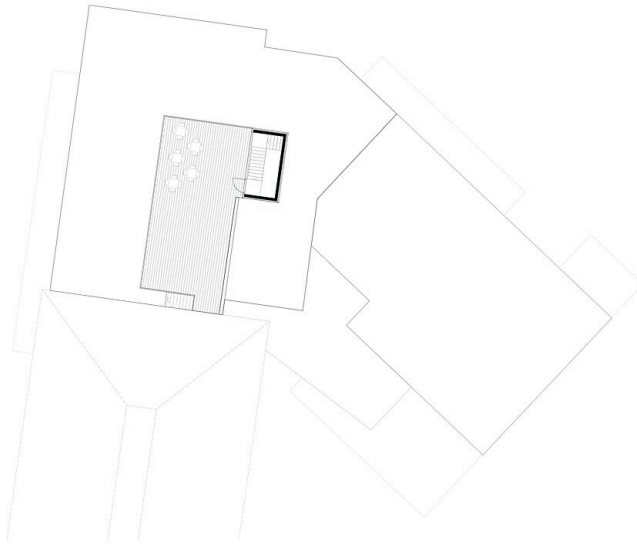


Grundriss OG2

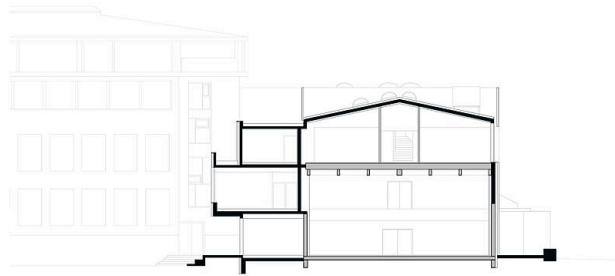


Grundriss OG3

Schulen Kettenbrücke



Grundriss OG4



Schnitt