



© Kurt Hörbst

Ein Wohnhaus am Berg oberhalb der Ortschaft Opponitz im Ybbstal sollte erweitert werden. Hierfür greift ein Anbau die Silhouette des alten Hauses auf und schmiegt sich ein in den schmalen Zwischenraum zur Straße hin. Dazu ist die Form präzise aus den örtlichen Begrenzungslinien geschnitten. Die dabei entstehende Kubatur ändert sich - von der vom flachen Satteldach geprägten Seite am Bestandsgebäude hin zur Anmutung eines schlanken Turmes an der Vorderseite, und so erweckt ein erster Blick auf das Gebäude fast schon den Eindruck einer Kapelle.

Eine alte Stützmauer bildet optisch den Sockel des Zubaus, dahinter die Kellerräume verbergend. Auch wurde hier eine Freitreppe integriert, die entlang der Fuge zwischen den Häusern hinaufführt, wodurch der Zwischenraum zum Zugang und Foyer für beide Seiten mutiert.

Auf zwei kleine Obergeschosse aufgeteilt, sind alle Raumfunktionen um eine zentrale Feuerstelle organisiert, wurde das Haus doch für den ortsansässigen Rauchfangkehrer entworfen. Mehrere größere Öffnungen in der verputzten Ziegelwand bieten abwechslungsreiche Ausblicke, so dass man, im Fensterbereich sitzend, die Landschaft der Eisenwurzten genießen kann. (Text: Architekt, bearbeitet)

## Berghaus in Opponitz

Graben 17  
3342 Opponitz, Österreich

ARCHITEKTUR  
**HERTL.ARCHITEKTEN**

TRAGWERKSPLANUNG  
**Baumeister Ing. Viktor Gusel  
GesmbH**

FERTIGSTELLUNG  
**2018**

SAMMLUNG  
**ORTE architekturnetzwerk  
niederösterreich**

PUBLIKATIONSdatum  
**7. Mai 2020**



© Kurt Hörbst



© Kurt Hörbst



© Kurt Hörbst

## Berghaus in Opponitz

### DATENBLATT

Architektur: HERTL.ARCHITEKTEN (Gernot Hertl)  
Tragwerksplanung: Baumeister Ing. Viktor Gusel GesmbH  
Fotografie: Kurt Hörbst

Funktion: Einfamilienhaus

Planung: 2015 - 2016  
Ausführung: 2016 - 2018

Grundstücksfläche: 705 m<sup>2</sup>  
Bruttogeschossfläche: 242 m<sup>2</sup>  
Nutzfläche: 188 m<sup>2</sup>  
Bebaute Fläche: 72 m<sup>2</sup>

### NACHHALTIGKEIT

Materialwahl: Ziegelbau

### AUSFÜHRENDE FIRMIEN:

Baumeister Ing. Viktor Gusel GesmbH, Göstling an der Ybbs



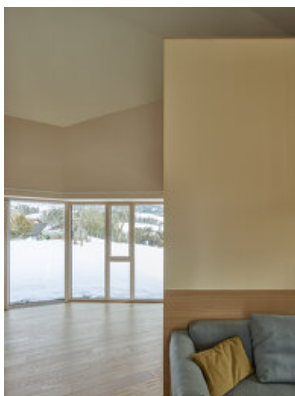
© Kurt Hörbst



© Kurt Hörbst

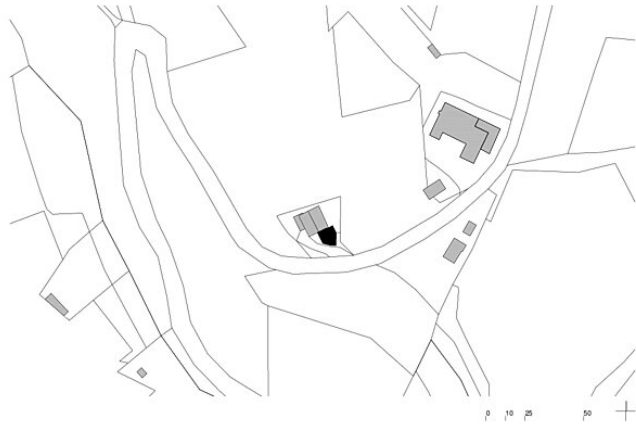


© Kurt Hörbst



© Kurt Hörbst

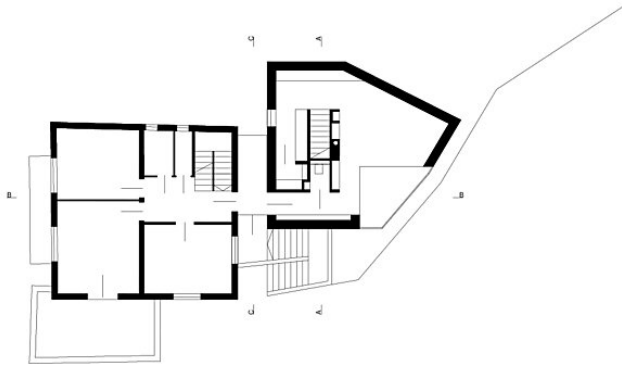
**Berghaus in Opponitz**



Lageplan 1\_2000

Lageplan

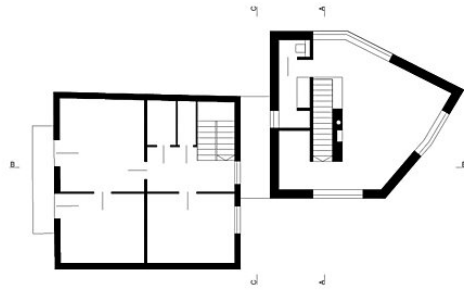
**Berghaus in Opponitz**



Grundriss EG 1\_200

Grundriss EG

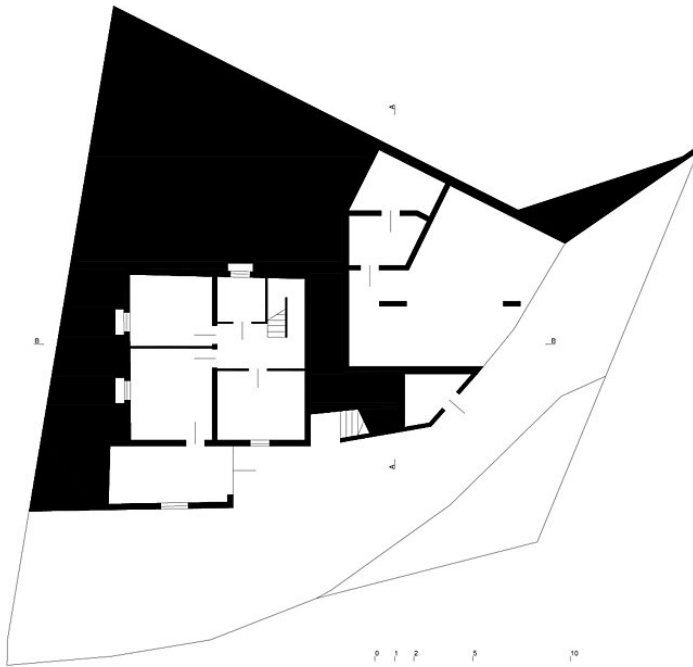
Berghaus in Opponitz



Grundriss OG 1\_200

Grundriss OG1

**Berghaus in Opponitz**



Grundriss UG 1\_200

Grundriss KG

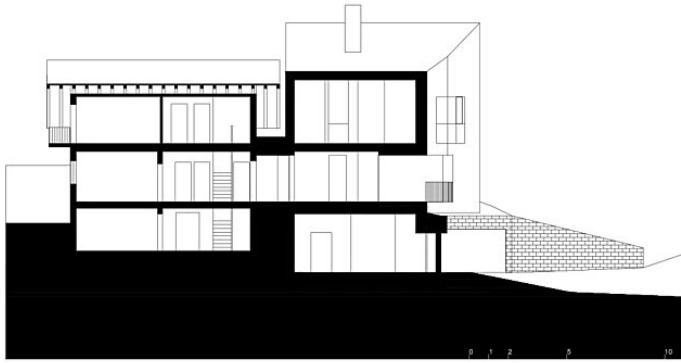
**Berghaus in Opponitz**



Schnitt A 1\_200

Schnitt AA

**Berghaus in Opponitz**



Schnitt B 1\_200

Schnitt BB



**Berghaus in Opponitz**



Schnitt C 1\_200

Schnitt CC