



© Lisa Rastl

Bei diesem Projekt handelt es sich um den Umbau eines Stelzenhauses aus den 1970er-Jahren. Da die Substanz erhaltenswert war, bestand die Aufgabe darin, Benutzbarkeit, technische Ausstattung und Erscheinungsbild des Gebäudes durch eine Reihe gezielter Eingriffe den heutigen Erfordernissen anzupassen. Dazu wurde das Gebäude mit einer Heizung ausgestattet, der Innenraum umgebaut und neu eingerichtet. Die Fenster wurden getauscht und die Fassade neu gestaltet. Anstelle des bestehenden Giebeldaches wurde ein Flachdach mit Terrasse und Dachaufbau errichtet. Dieser Dachaufbau - der aus einem Fertigteil-Gartenhäuschen besteht (!) - bietet Raum für ein zusätzliches Zimmer, zu seiner Erschließung wurde eine Stahlspindeltreppe angedockt.

Inspiration für die Umgestaltung boten die örtlichen Badehütten, die in den 1920er- und frühen 1930er-Jahren entstanden: Die Streifen verstehen sich als Zitat der Bademode dieser Zeit. Die harten Schwarz-Weiß-Kontraste strecken den Baukörper, lockern ihn auf und heben ihn aus der Umgebung hervor. Die mit ihrem offenen und ihrem gedeckten Bereich luftig anmutende Dachterrasse lädt zum Verweilen an lauen Sommerabenden ein. Sie erhebt sich weit über das angrenzende Terrain, man kommt in den Genuss eines herrlichen Ausblicks und bleibt dabei von Gelsenschwärmen weitgehend unbehelligt. (Text: Architek:innen, bearbeitet)

## Krido 2 - Stelzenhaus

Krähenweg 9, Strombad Kritzensdorf  
3420 Klosterneuburg Kritzensdorf,  
Österreich

ARCHITEKTUR  
**allmermacke**

FERTIGSTELLUNG  
**2019**

SAMMLUNG  
**ORTE architekturnetzwerk  
niederösterreich**

PUBLIKATIONSdatum  
**11. Juni 2020**



© Lisa Rastl

**Krido 2 - Stelzenhaus**

DATENBLATT

Architektur: allmermacke (Karen Allmer, Florian Macke)

Fotografie: Lisa Rastl

Funktion: Einfamilienhaus

Planung: 10/2018 - 03/2019

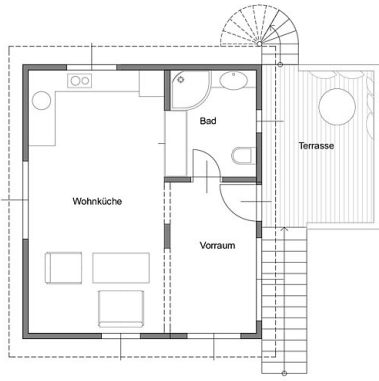
Ausführung: 03/2019 - 05/2019

NACHHALTIGKEIT

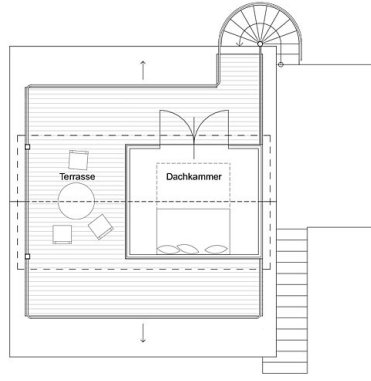
Materialwahl: Holzbau, Vermeidung von PVC für Fenster, Türen, Vermeidung von PVC im Innenausbau

PUBLIKATIONEN

Open House 2019



OG



DG

**Krido 2 - Stelzenhaus**

Grundrisse OG, DG