



© Manuel Draschl

Rathaus Premstätten, Neubau

Hauptplatz 1
8141 Premstätten, Österreich

ARCHITEKTUR
Ederer+Haghirian

BAUHERRSCHAFT
Marktgemeinde Premstätten

TRAGWERKSPLANUNG
Wörle Sparowitz

FERTIGSTELLUNG
2020

SAMMLUNG
newroom

PUBLIKATIONSdatum
5. Mai 2020

Das neue Gemeindezentrum mit vorgelagertem neuen Hauptplatz orientiert sich Richtung Parkfläche und bietet einem einladenden Gastronomiebereich Platz. Der 2-geschossige Baukörper positioniert sich in seiner Ausrichtung parallel zur westlichen Grundstücksgrenze. Aufgrund der daraus resultierenden Verschwenkung zur Straßenseite öffnet sich der neue Hauptplatz auch zum westlichen Gemeindebereich um die Kirche. Dies ermöglicht, neben der nördlichen Rahmung für den Park, auch zukünftig eine Erweiterung der Gestaltung des Hauptplatzes bis zum Kreisverkehr, um den vom Kfz-Verkehr dominierten öffentlichen Straßenraum lebenswerter zu machen.

Blickfang mit Signalwirkung ist der überdachte und eingefasste öffentliche Luftraum der als Schwelle für den Haupteingang des Rathauses dient. Jener Bereich ist Teil des Gebäudes, sowie des Hauptplatzes. Diese Offenheit wirkt als emotionaler Generator für die multifunktionale Nutzung (Märkte, Veranstaltungen...) dieses „Vorhofs“ und wird zum Identitätssymbol für das neue Gemeindezentrum Premstätten.

Im Inneren durchzieht eine längs gerichtete Bewegungsachse das Gebäude und ermöglicht eine übersichtliche Erschließung, sowie klare Blickbeziehungen. Die Parkplätze für Besucher und Bedienstete befinden sich im nördlichen Grundstücksbereich, ebenso wurden 6 E-Parkplätze (TIM Regional) errichtet. Die Gastronomie kann vom überdachten Hauptplatzbereich und direkt vom Rathaus aus betreten werden. Der Sitzungs- und Trauungssaal im Obergeschoß besitzt einen großzügigen Vorbereich, welcher sich zur südwestlichen Terrasse mit Kirchturmblick öffnen lässt. In Kombination mit der kleineren Sitzungssaalterrasse kann man die komplette Südseite des Obergeschosses zu einem großen offenen Raumgefüge verbinden.

Die Fassadengestaltung spiegelt die unterschiedlichen Funktionen wieder. Im Erdgeschoss dominiert Transparenz und Offenheit für die Bereiche mit hoher Besucherfrequenz, wie das Standes- und Meldeamt, Tourismusbüro und die Gastronomie. Das Obergeschoss gestaltet sich als homogener, ruhiger Körper der die Administration, den Sitzungs- und Trauungssaal und die Leitung beherbergt. Durch



© Manuel Draschl



© Manuel Draschl



© Manuel Draschl

Rathaus Premstätten, Neubau

diese geschossweise Differenzierung der Fassade scheint der Körper im Park zu schweben. (Text: Architekten)

DATENBLATT

Architektur: Ederer+Haghirian (Franz Ederer, Armin Haghirian)
 Mitarbeit Architektur: Karl Pansy, Claudia Koller, David Stanzer, Gabriel Tschinkel, Marco Wenegger, Tom Biela, Johanna Moik
 Bauherrschaft: Marktgemeinde Premstätten
 Tragwerksplanung: Wörle Sparowitz
 Bauphysik: Dr. Pfeiler GmbH
 Brandschutz: Norbert Rabl ZT-GmbH
 Bodengutachten: GDP ZT GmbH
 Fotografie: Manuel Draschl

Projektmanagement: BIG
 ÖBA: Pilz Gerald GmbH (Bau), TZ Plan GmbH (Elektro), BERO Ingenieurbüro (HKLS)
 HKLS: PMC GmbH
 ELT: Spätauf GmbH
 Versickerungskonzept: Geologie u. Grundwasser GmbH

Maßnahme: Neubau
 Funktion: Büro und Verwaltung

Wettbewerb: 09/2017 - 11/2017
 Planung: 11/2017 - 10/2019
 Ausführung: 02/2019 - 02/2020

Grundstücksfläche: 4.036 m²
 Bruttogeschossfläche: 2.210 m²
 Nutzfläche: 1.990 m²
 Bebaute Fläche: 1.171 m²
 Umbauter Raum: 8.400 m³

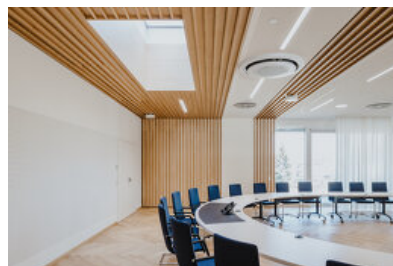
NACHHALTIGKEIT

Luft-Wasser-WP, PV-Anlage

Heizwärmebedarf: 46,81 kWh/m²a (Energieausweis)



© Manuel Draschl



© Manuel Draschl



© Manuel Draschl

Rathaus Premstätten, Neubau

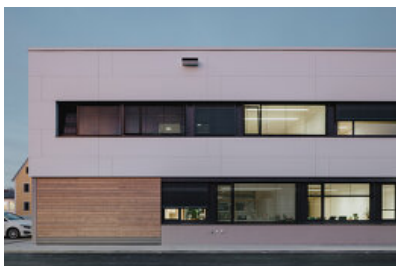
Endenergiebedarf: 76,60 kWh/m²a (Energieausweis)
 Primärenergiebedarf: 151,43 kWh/m²a (Energieausweis)
 Außeninduzierter Kühlbedarf: 0,29 kWh/m²a (Energieausweis)
 Energiesysteme: Lüftungsanlage mit Wärmerückgewinnung, Photovoltaik,
 Wärmepumpe
 Materialwahl: Holzbau, Stahl-Glaskonstruktion, Stahlbeton, Vermeidung von PVC für
 Fenster, Türen, Vermeidung von PVC im Innenausbau, Ziegelbau

AUSFÜHRENDE FIRMEN:

Rohbau: Granit GmbH
 Haustechnik: ROTH Handel & Bauhandwerkerservice GmbH
 Schlosser: Leicht Metallbau GmbH
 Holzbau: Kulmer Holz-Leimbau GmbH
 Fassade: MPE – Metalltechnik Pechtl Emmerich GmbH
 Lift: thyssenkrupp Aufzüge GmbH
 Trockenbau: Friedrich Kletzenbauer Trockenbau GmbH
 Bautischler: Gleichweit Objekttschlerei GmbH
 Fliesenleger: ROTH Handel & Bauhandwerkerservice GmbH
 Parkett: Schatz Böden GmbH
 Maler: MS Beschichtungs GmbH
 Möbeltischler: Tischlerei Grübler GmbH
 Schließanlage: dormakaba Austria GmbH
 Multimedia: ITEC GmbH, koanit GmbH
 Roll- und Standregale: FRIEDINGER Lager- & Einrichtungstechnik
 Büro Serienmöbel: Neudoerfler Office Systems GmbH
 Beschilderung: Obad Stempel GmbH & Co KG

WEITERE TEXTE

Aufstieg in neuen Schuhen, Karin Tschavgova, Spectrum, Samstag, 2. Mai 2020



© Manuel Draschl



© Manuel Draschl

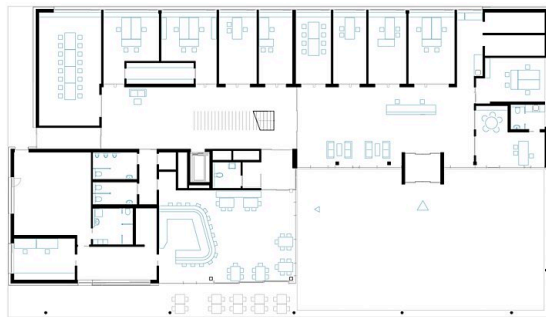


© Manuel Draschl

Rathaus Premstätten, Neubau

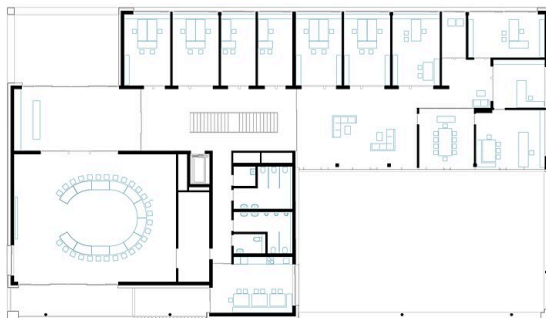


Lageplan



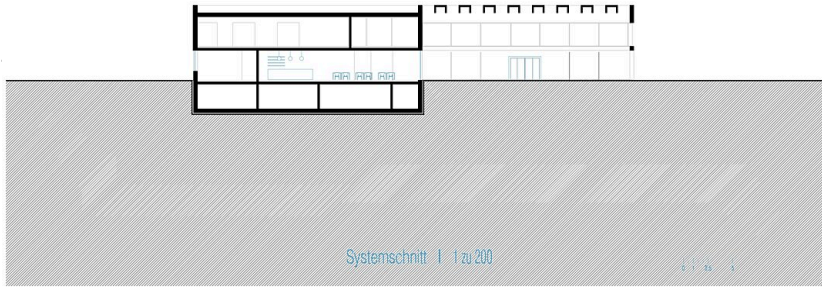
Erdgeschoß | 1 zu 200

Grundriss EG



Obergeschoß | 1 zu 200

Grundriss OG



Rathaus Premstätten, Neubau

Schnitt