



© Rupert Steiner

Das Projekt besteht aus zwei Bauteilen auf getrennten Grundstücken, dazwischen befindet sich ein gemeinsam genutzter Innenhof. Der Bauteil Mühlshüttelgasse besteht aus einem zentralen Turm, der gemeinsam mit dem turmartigen Solitär auf der Nachbarliegenschaft die Straßenfront rhythmisiert. Dieser wird von zwei halb so hohen Baukörpern flankiert. Der Turm besteht aus sieben Hauptgeschossen und drei Dachgeschossen, die seitlichen Baukörper aus je vier Hauptgeschossen und einem Dachgeschosß. Das Erdgeschoß ist in allen Teilen gegenüber dem Gehsteigniveau um 89 cm abgesenkt, hier befinden sich Einlagerungsräume. Die erste Wohnebene liegt zwei Meter über dem Straßenniveau. Hofseitig ist das Gelände größtenteils auf die tiefer liegende EG-Ebene abgesenkt.

Der Zugang erfolgt zentral über ein großzügiges Entrée in Gebäudemitte, eine Hebeeinrichtung für Personen ermöglicht die barrierefreie Erschließung des tiefer liegenden EG Niveaus. Die Zufahrt zur Tiefgarage befindet sich neben dem Durchgang zum Hof. Ein zentrales, druckbelüftetes Stiegenhaus erschließt alle 40 Wohnungen. Die Außenhülle des Gebäudes besteht aus Stahlbeton mit weiß verputzter mineralischer Dämmung. Alle Fenster und Fenster-Türelemente sind in Holz mit Alu-Deckschalen ausgeführt.

Der zweite Bauteil Floridusgasse besteht aus einem Erdgeschoss, fünf Obergeschossen und zwei Dachgeschossen sowie einer Tiefgarage. Die Erschließung erfolgt über ein straßenseitig in der Gebäudemitte angeordnetes Stiegenhaus, im EG bis 1. DG über Mittelgänge und im 2. DG über Laubengänge. Vom teilweise überhöhten Foyer gelangt man in den mit dem Nachbargebäude Mühlshüttelgasse zusammenhängenden und einheitlich gestalteten Innenhof. Per Servitut wird ein Durchgang bis zur Mühlshüttelgasse und zum daran anschließenden Erholungsgebiet Uferpromenade Alte Donau gewährleistet. Im Innenhof gibt es an der westlichen Grundgrenze ein kleines, extensiv begrüntes Nebengebäude mit Einlagerungsräumen und Fahrrad-, Kinderwagen-Abstellplatz. Die Bebauung ist ein Massivbau in Stahlbetonkonstruktion mit weißer Vollwärmeschutzfassade. (Text: Architekt, bearbeitet)

WHA Mühlshüttelgasse

Mühlshüttelgasse 61 / Floridusgasse 50
1210 Wien, Österreich

ARCHITEKTUR
Walter Stelzhammer

BAUHERRSCHAFT
Eichenhain GmbH

TRAGWERKSPLANUNG
Woschitz Engineering

ÖRTLICHE BAUAUFSICHT
AHP GmbH

LANDSCHAFTSARCHITEKTUR
LIV GmbH

FERTIGSTELLUNG
2020

SAMMLUNG
newroom

PUBLIKATIONSdatum
6. Juli 2020



© Rupert Steiner



© Rupert Steiner



© Rupert Steiner

WHA Mühlshüttelgasse

DATENBLATT

Architektur: Walter Stelzhammer

Mitarbeit Architektur: Adrian Ryser, Monika Hoffmann, Lana Nikolic, Waltraud Maier, Philipp Goedhart

Bauherrschaft: Eichenhain GmbH

Mitarbeit Bauherrschaft: Gregor Rauhs, Herbert Horvath, Barbara Maschl-Paulhart

Tragwerksplanung: Woschitz Engineering

Mitarbeit Tragwerksplanung: Walter Pichler, Martin Zachs, Erwin Schellauf

Landschaftsarchitektur: LIV GmbH

Mitarbeit Landschaftsarchitektur: Nina Heger-Völker

örtliche Bauaufsicht: AHP GmbH

Mitarbeit ÖBA: Michael Tschl, Barbara Schroeder, Sabine Biegler

Bauphysik: RWT Plus (Richard Woschitz)

Mitarbeit Bauphysik: Paul Track, Markus Steinwender, Erik Horvath

Haustechnik: Immo Objekttechnik

Mitarbeit Haustechnik: Otto Müllner, Elmedin Dunic

Brandschutz: Kunz – Die innovativen Brandschutzplaner

Mitarbeit Brandschutz: Berhard Kaiserreiner

Fotografie: Rupert Steiner

Funktion: Wohnbauten

Planung: 10/2015 - 10/2019

Ausführung: 06/2018 - 04/2020

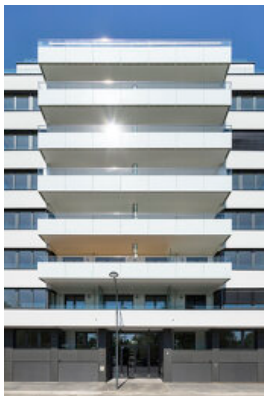
Grundstücksfläche: 2.521 m²Bruttogeschossfläche: 10.237 m²Nutzfläche: 7.160 m²Bebaute Fläche: 1.452 m²Umbauter Raum: 8.687 m³

NACHHALTIGKEIT

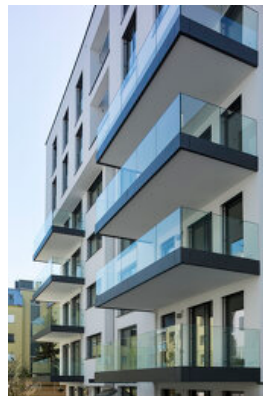
Energiesysteme: Fernwärme

Materialwahl: Stahlbeton

AUSFÜHRENDE FIRMAN:



© Rupert Steiner



© Rupert Steiner



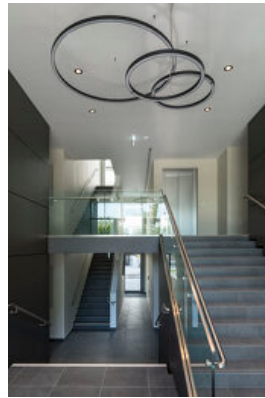
© Rupert Steiner

WHA Mühlshüttelgasse

Swietelsky AG (Mitarbeit: Jan Beroun, Markus Kurz, Andreas Nistelberger)



© Rupert Steiner



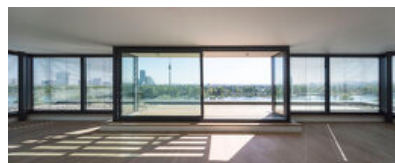
© Rupert Steiner



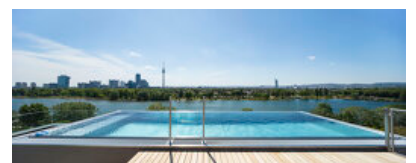
© Rupert Steiner



© Rupert Steiner



© Rupert Steiner



© Rupert Steiner

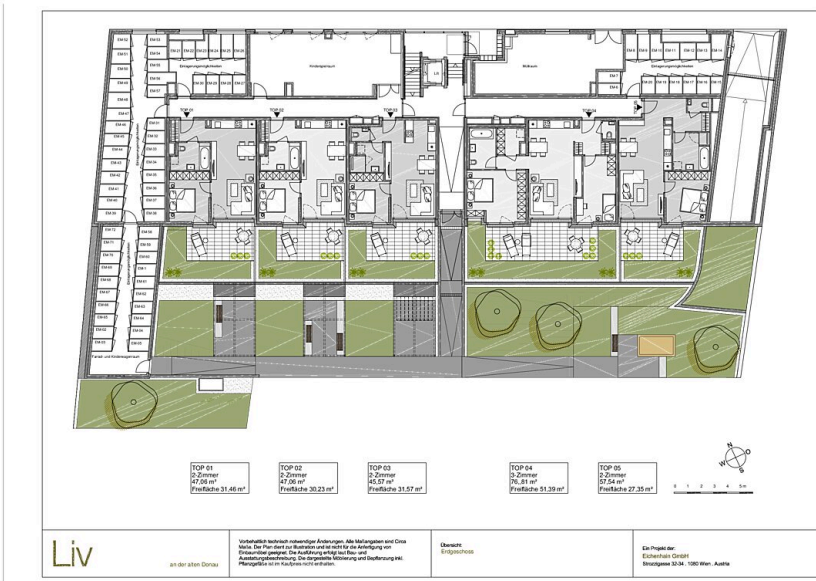
WHA Mühlshüttelgasse



WHA Mühlshüttelgasse-Floridusgasse Lageplan 1:500

Architekt Walter Stelzhammer

Lageplan



Grundriss Flo EG

WHA MühlSchüttelgasse



Grundriss Flo OG1



Grundriss Flo OG2



Grundriss Flo OG3

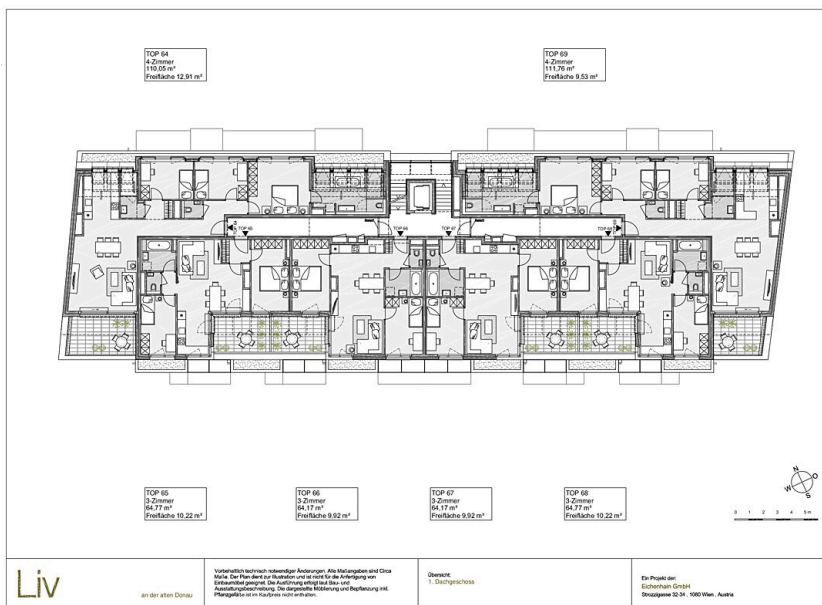
WHA MühlSchüttelgasse



Grundriss Flo OG4

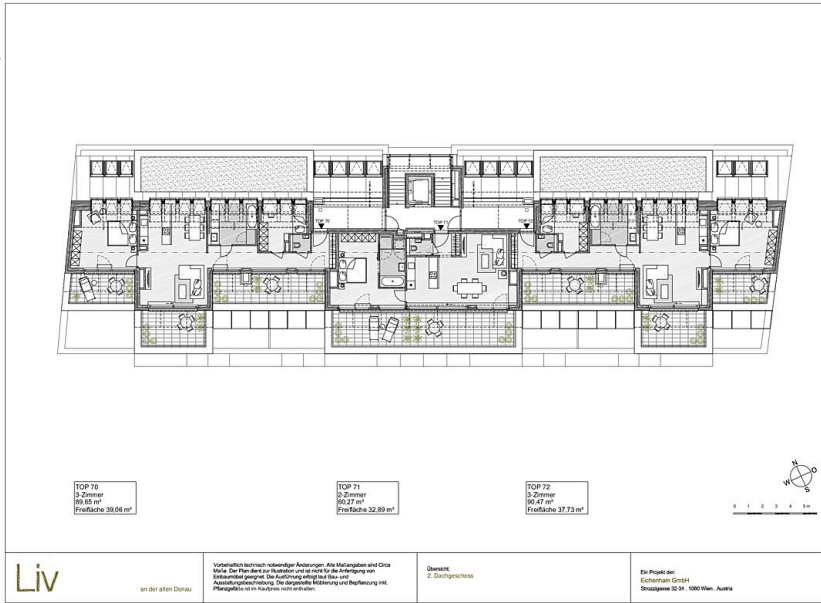


Grundriss Flo OG5

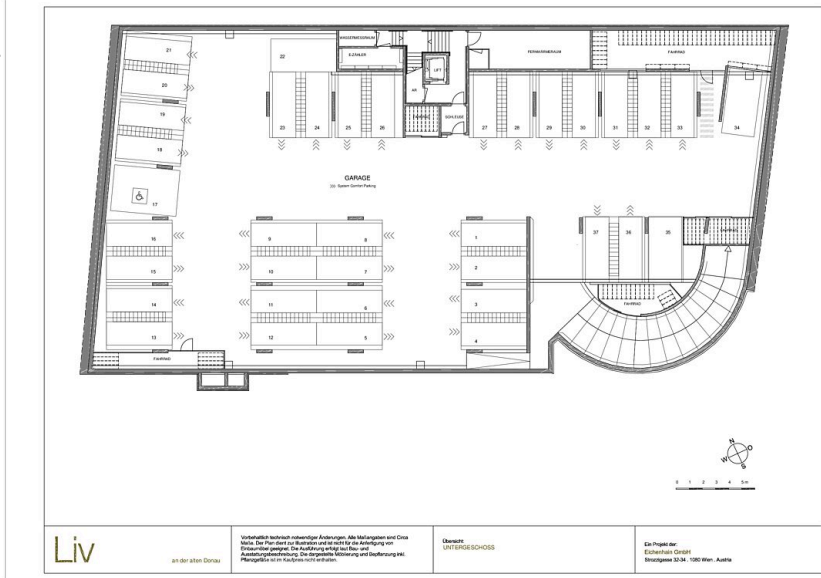


Grundriss Flo DG1

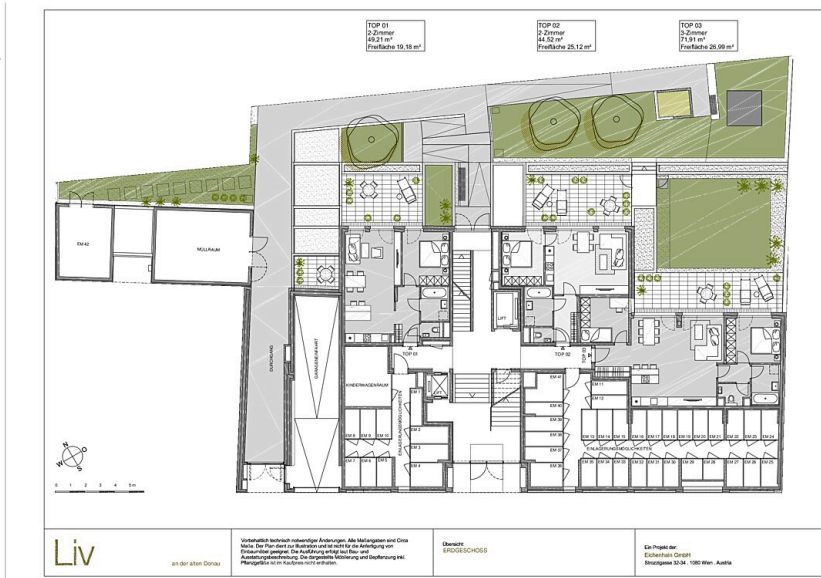
WHA MühlSchüttelgasse



Grundriss Flo DG2

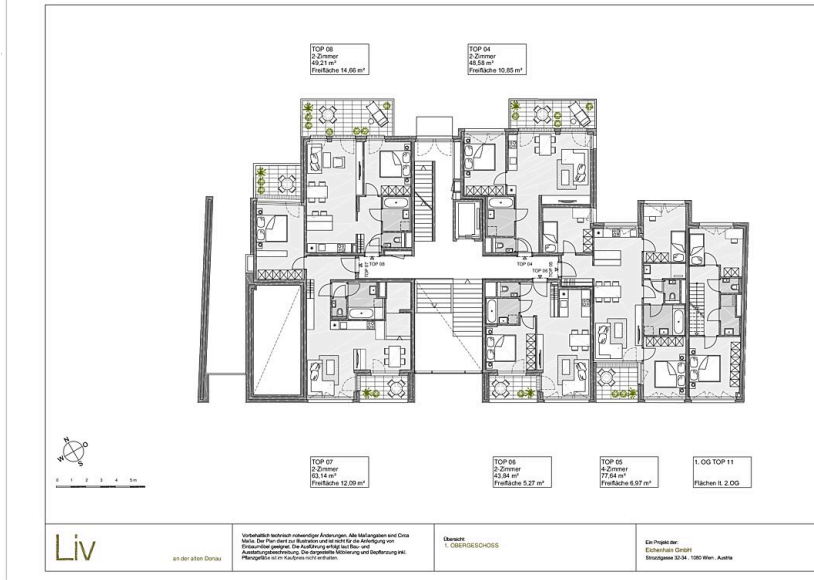


Grundriss Flo UG

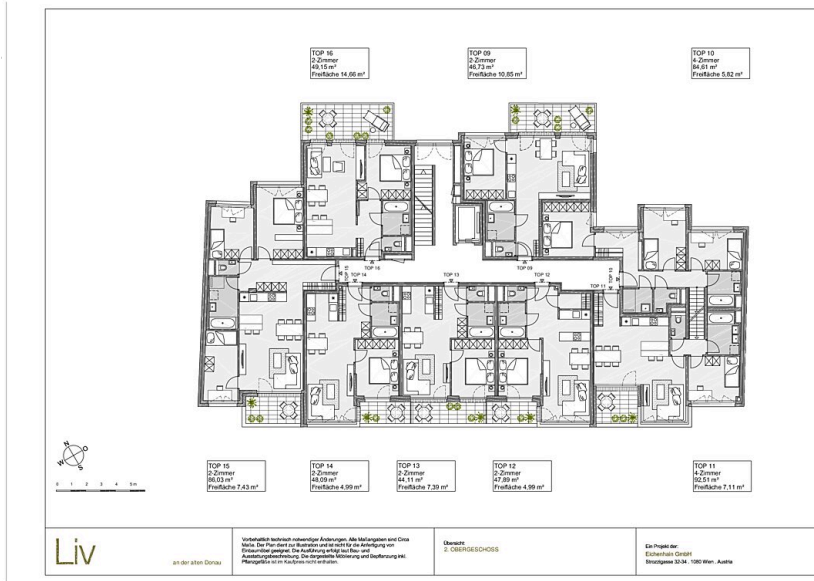


Grundriss Mue EG

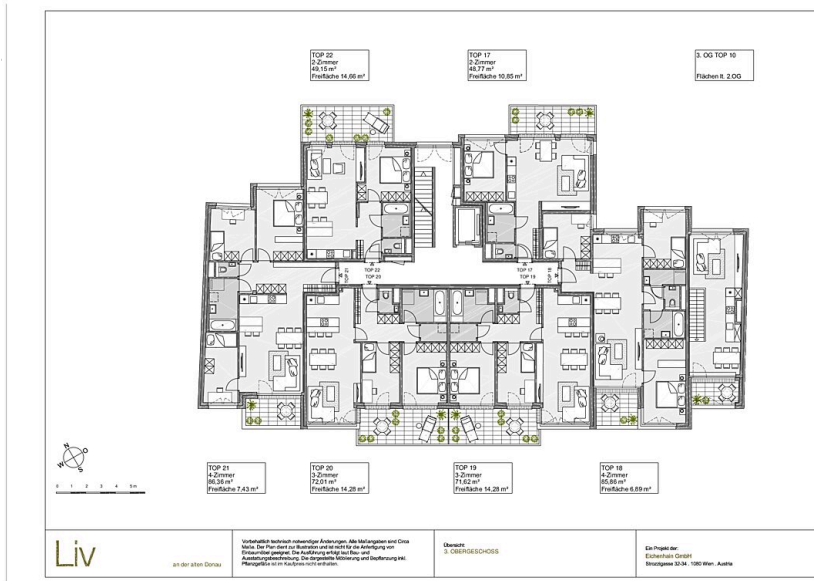
WHA MühlSchüttelgasse



Grundriss Mue OG1

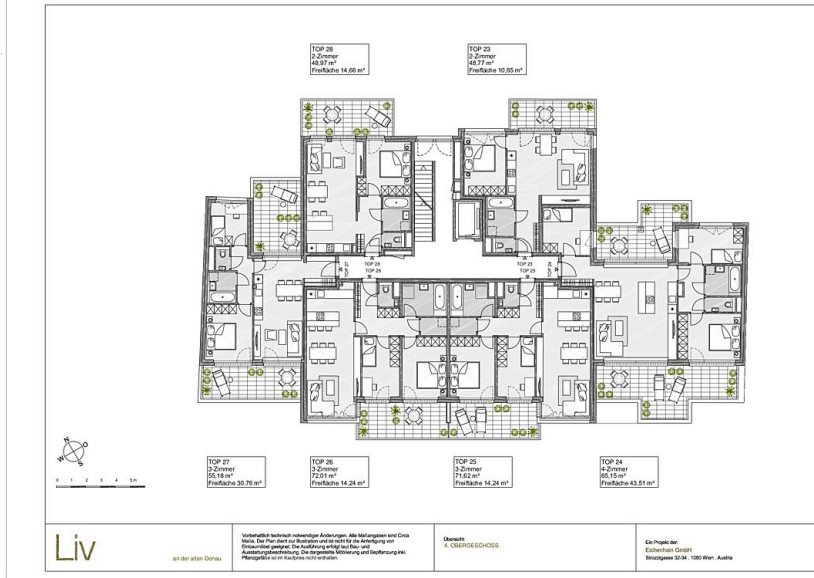


Grundriss Mue OG2

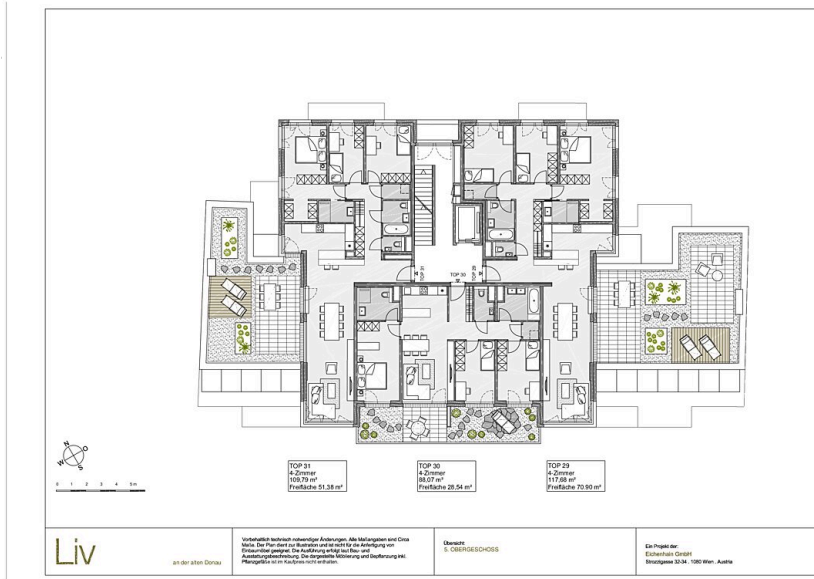


Grundriss Mue OG3

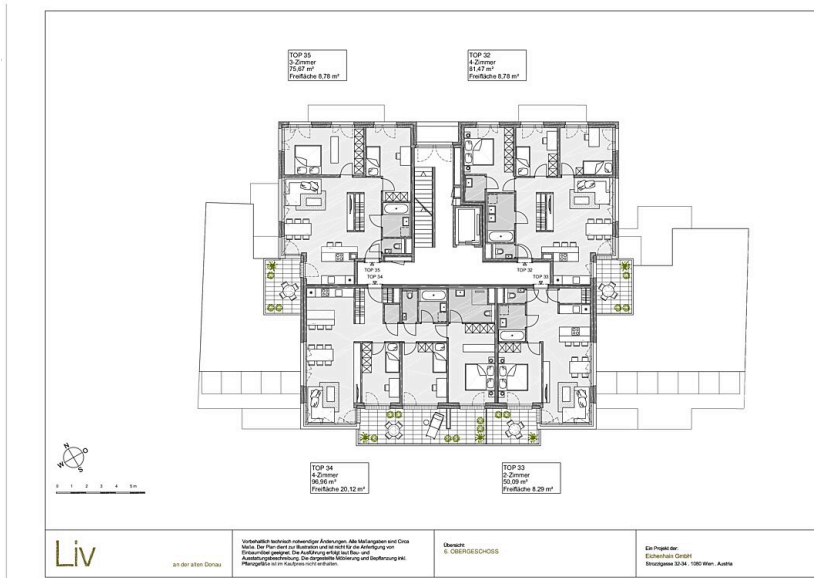
WHA MühlSchüttelgasse



Grundriss Mue OG4

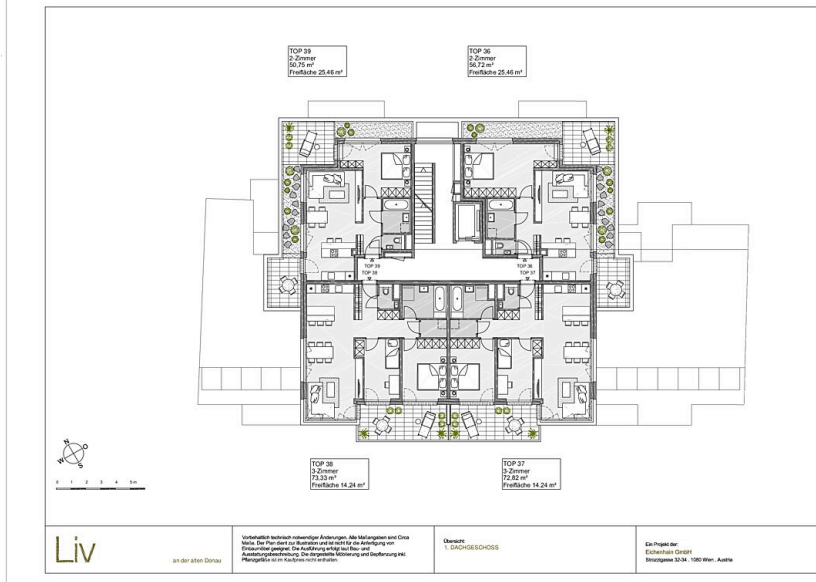


Grundriss Mue OG5

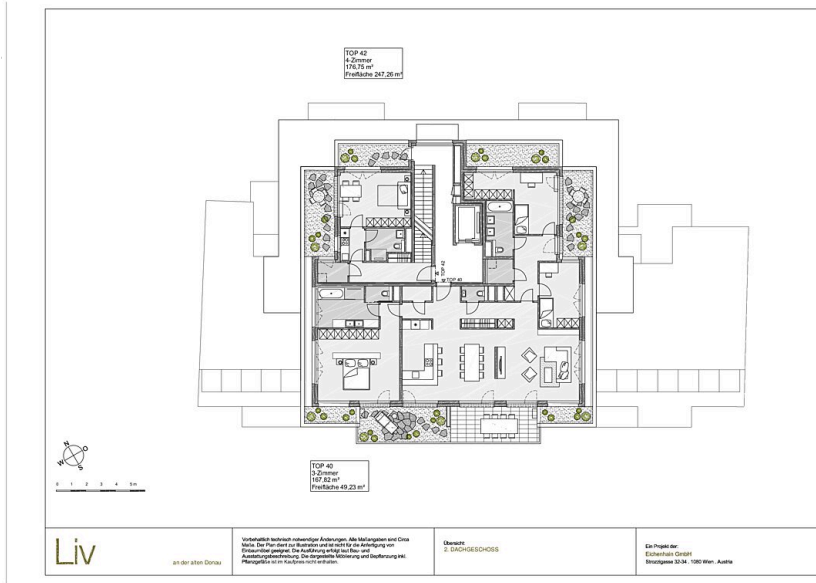


Grundriss Mue OG6

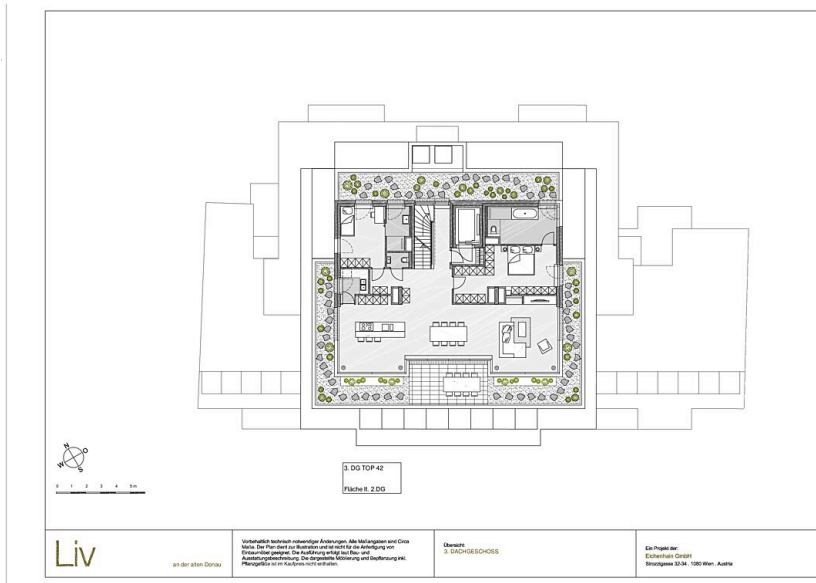
WHA Mühlshüttelgasse



Grundriss Mue DG1



Grundriss Mue DG2



Grundriss Mue DG3

