



© Christof Gaggl

Der Park - die Festwiese mit der alten Linde, umgeben von Kirche, Gemeindehaus, Feuerwehrhaus und Kindergarten mit Spielplatz definiert die Mitte des gewachsenen Dorfes Amlach. Hier ist auch der ideale Ort für den neuen Gemeindesaal mit angeschlossener Gastronomie, um eine optimale Voraussetzung für ein lebendiges Dorfleben und sozialen Austausch zu bieten. Zwischen den beiden Bestandsgebäuden wird der Gemeindesaal über eine Eingangshalle, welche gleichzeitig den Gastraum des Cafés aufnimmt, erschlossen. An der Westseite dieses nach zwei Seiten offenen, hohen Raumes ist im Bestand eine Garderobe angelagert, an der Nordseite liegen die breite Treppe und der Aufzug zum Foyer des Saales. Das Foyer und der Saal, welcher über der Feuerwehrgarage liegt, öffnen sich zur breiten, überdachten Terrasse, die den Blick auf den Park freigibt und über eine Außentreppe mit diesem verbunden ist. Der multifunktionale Saal bietet Sitzplätze für 144 Personen oder eine Möblierungsvariante mit Tischen. Moderne Veranstaltungstechnik und eine erweiterbare Bühne ermöglichen eine Vielfalt an Veranstaltungen. Ein dem bestehenden Gemeindehaus vorgelagerter, ebenerdiger Baukörper nimmt die notwendige Erweiterung des Gemeindebüros mit dem Sitzungszimmer auf. (Text: Architekt)

Gemeindezentrum Amlach

Lindenstraße 4
9908 Amlach, Österreich

ARCHITEKTUR

Pedit & Partner Architekten

BAUHERRSCHAFT

Gemeinde Amlach

TRAGWERKSPLANUNG

Tragwerksplanung Tagger

Kurt Pock

ÖRTLICHE BAUAUFSICHT

**Architektengemeinschaft Scherzer -
Elwischer**

FERTIGSTELLUNG

2019

SAMMLUNG

newroom

PUBLIKATIONSdatum

9. Juni 2020



© Christof Gaggl



© Christof Gaggl



© Christof Gaggl

Gemeindezentrum Amlach

DATENBLATT

Architektur: Pedit & Partner Architekten (Veit Pedit)
 Mitarbeit Architektur: Albert Frisinghelli, Bettina Lalics, Philipp Stiassny
 Bauherrschaft: Gemeinde Amlach
 Tragwerksplanung: Tragwerksplanung Tagger (Stephan Tagger)
 Tragwerksplanung / Holzbau: Kurt Pock
 örtliche Bauaufsicht: Architektengemeinschaft Scherzer - Elwischer
 Mitarbeit ÖBA: Erwin Fresser
 Fotografie: Christof Gaggl

TGA / Elektrotechnik: Technoterm
 Grafik: althaler & oblasser

Funktion: Büro und Verwaltung

Planung: 11/2017 - 05/2019
 Ausführung: 04/2018 - 12/2019

Grundstücksfläche: 1.245 m²
 Nutzfläche: 790 m²
 Bebaute Fläche: 670 m²
 Umbauter Raum: 3.371 m³
 Baukosten: 2,1 Mio EUR

NACHHALTIGKEIT

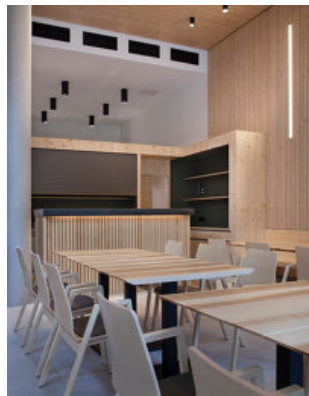
Heizwärmebedarf: 54,9 kWh/m²a (Energieausweis)
 Energiesysteme: Heizungsanlage aus biogenen Brennstoffen, Lüftungsanlage mit Wärmerückgewinnung, Wärmepumpe
 Materialwahl: Holzbau, Mischbau, Stahlbeton, Überwiegende Verwendung von HFKW-freien Dämmstoffen, Vermeidung von PVC für Fenster, Türen, Vermeidung von PVC im Innenausbau

AUSFÜHRENDE FIRMEN:

Ing. Hans Bodner BauGesmbH & Co KG
 Plankensteiner Holzbau GmbH
 DIG GmbH



© Christof Gaggl



© Christof Gaggl

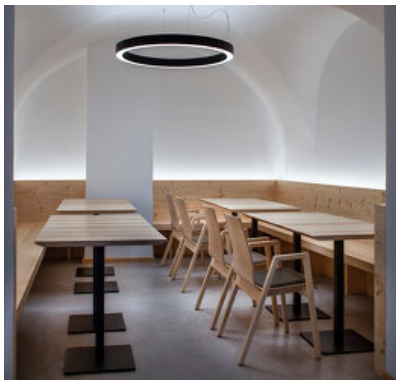


© Christof Gaggl

Gemeindezentrum Amlach

Bau- und Möbeltischlerei Friedrich Wieser
Süntinger und Wallner Montage-, Bau- und Möbeltischlerei
Frey Metalltech GmbH
Elektro Hartlieb GmbH
Franz Fagerer GmbH
Wohnen mit Hassler GmbH
Possehl Spezialbau GmbH

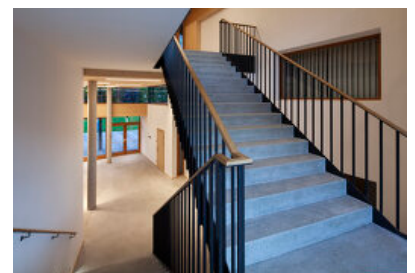
PUBLIKATIONEN
architektur.aktuell



© Christof Gaggl



© Christof Gaggl



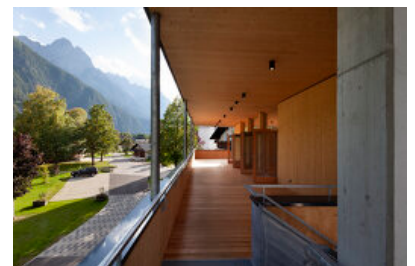
© Christof Gaggl



© Christof Gaggl



© Christof Gaggl



© Christof Gaggl

Gemeindezentrum Amlach



© Christof Gaggl



© Christof Gaggl

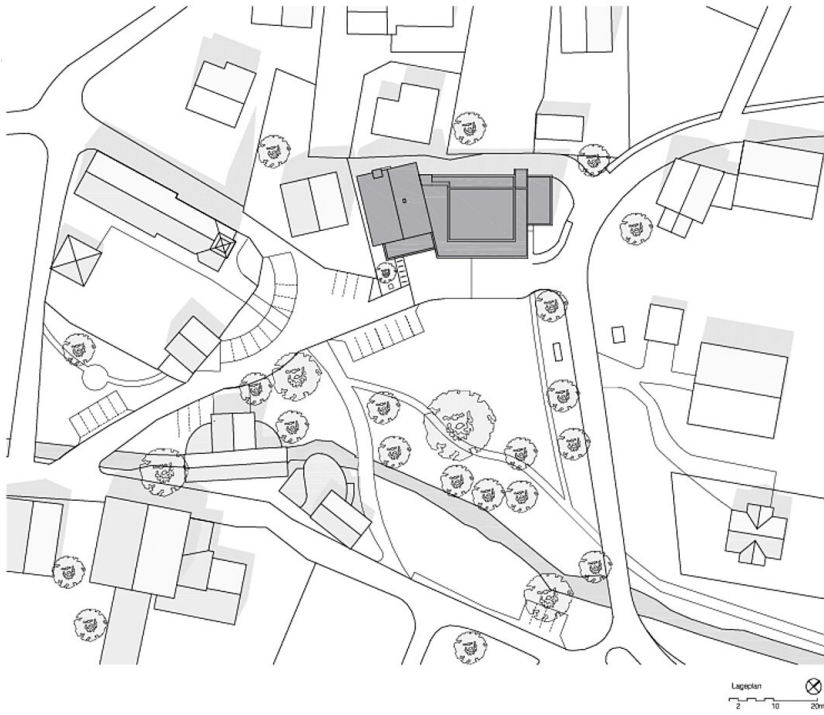


© Christof Gaggl

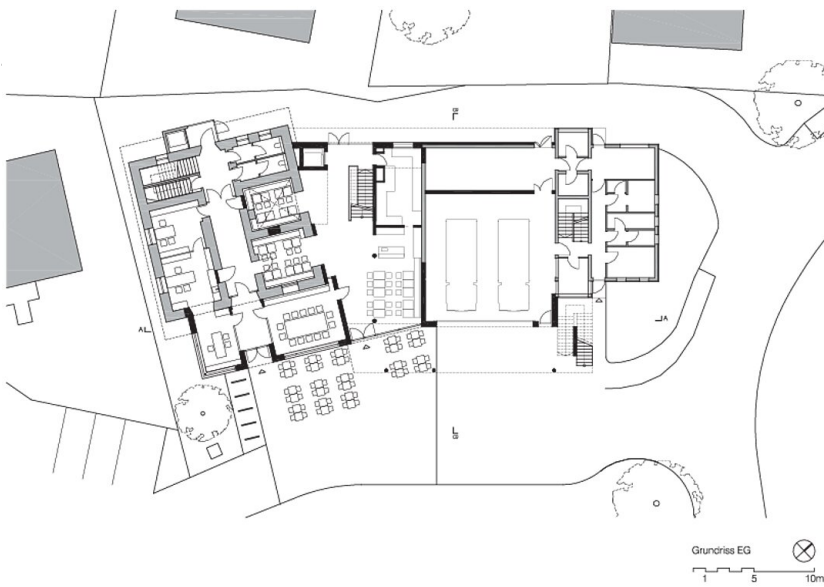


© Christof Gaggl

Gemeindezentrum Amlach

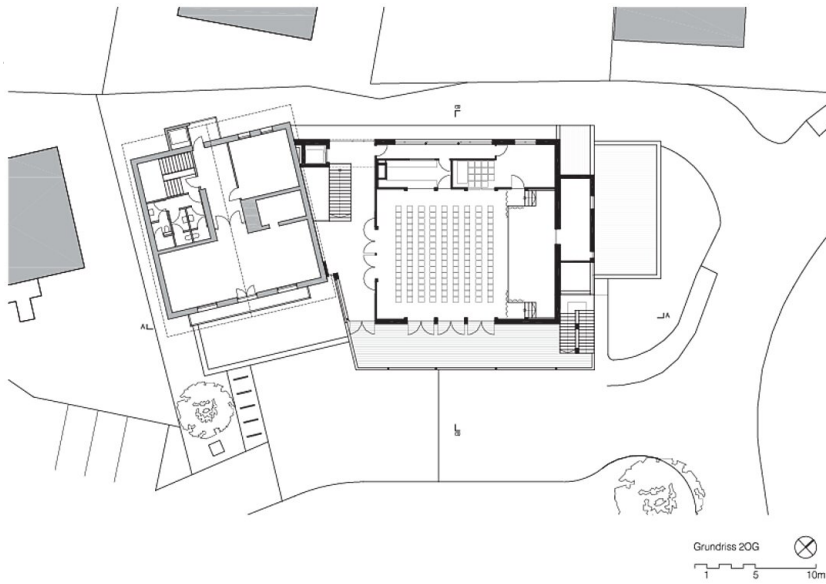


Lageplan

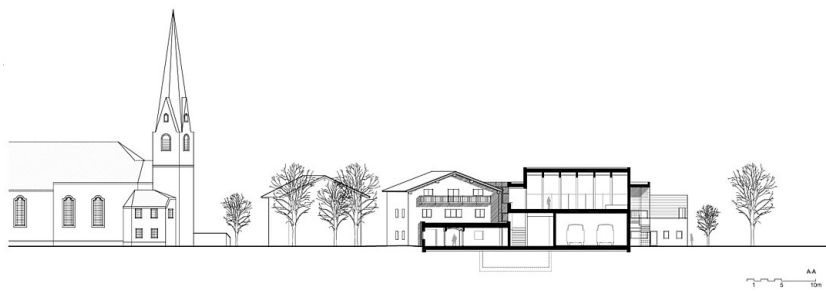


Grundriss EG

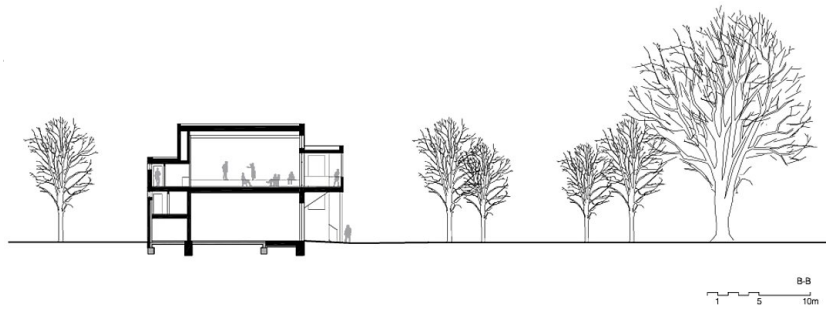
Gemeindezentrum Amlach



Grundriss OG2



Schnitt A



Schnitt B