



© Oskar Da Riz

Das alpine Club-Lokal an der Talstation des Schigebiets bekommt seinen Namen von der Architektur: LOOX ist die Ableitung von „looking“ – also Rundumblick – und „lux“ – was sich auf das Lichtkonzept im Lokal bezieht. Markant geschnitten, mit spitzen Winkeln einerseits, mit schwingenden Formen andererseits, wird der von der lokalen Zimmerei vorgefertigte Holzbau nicht versteckt. Sichtbare Balken ziehen sich durch das gesamte Gebäude, sorgen für Atmosphäre und angenehme Akustik. In fließenden Linien bietet das Après-Ski-Lokal drei unterschiedliche Bereiche: Zentral, rund um die tragende Säule und gleich beim Eingang die große Bar; Lounge-Inseln als „Sky-Privée“, mit Stufen zониert; und die Panoramazone mit geschwungener, raumhoher Verglasung. Ein umfassendes Gastronomiekonzept macht das LOOX im Tal zum attraktiven Pendant der Oberholz Berghütte. (Text: Martina Pfeifer Steiner)

Loox Lounge-Bar-Obereggen

Obereggen 16
39050 Obereggen, Italien

ARCHITEKTUR
Unisono Architekten

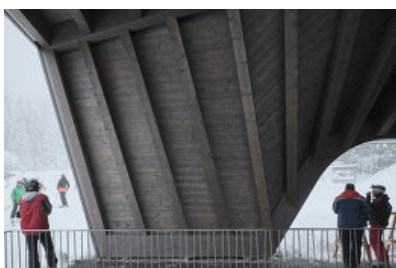
TRAGWERKSPLANUNG
Andreas Erlacher

ÖRTLICHE BAUAUFSICHT
Geisler & Trimmel

FERTIGSTELLUNG
2019

SAMMLUNG
newroom

PUBLIKATIONSdatum
3. Juni 2020



© David Schreyer



© Oskar Da Riz



© David Schreyer

Loox Lounge-Bar-Obereggen

DATENBLATT

Architektur: Unisono Architekten (Mario Dallaserra, Claudia Gast, Benedikt Hörmann, Susi Matt)

Mitarbeit Architektur: ARGE Geisler&Trimmel

Tragwerksplanung: Andreas Erlacher

örtliche Bauaufsicht: Geisler & Trimmel

Fotografie: David Schreyer, Oskar Da Riz

Funktion: Hotel und Gastronomie

Fertigstellung: 11/2019

NACHHALTIGKEIT

Materialwahl:Holzbau



© Oskar Da Riz



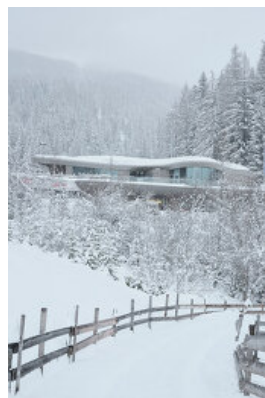
© Oskar Da Riz



© David Schreyer

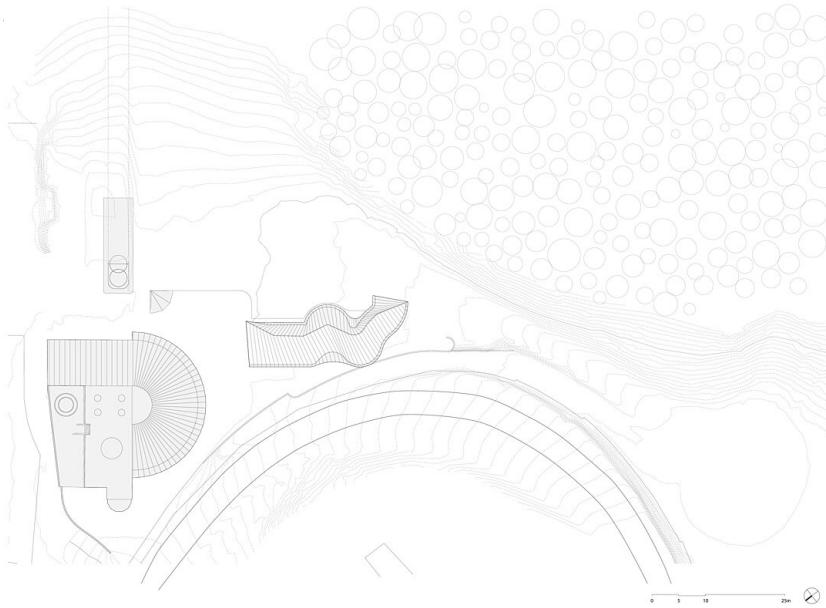


© David Schreyer

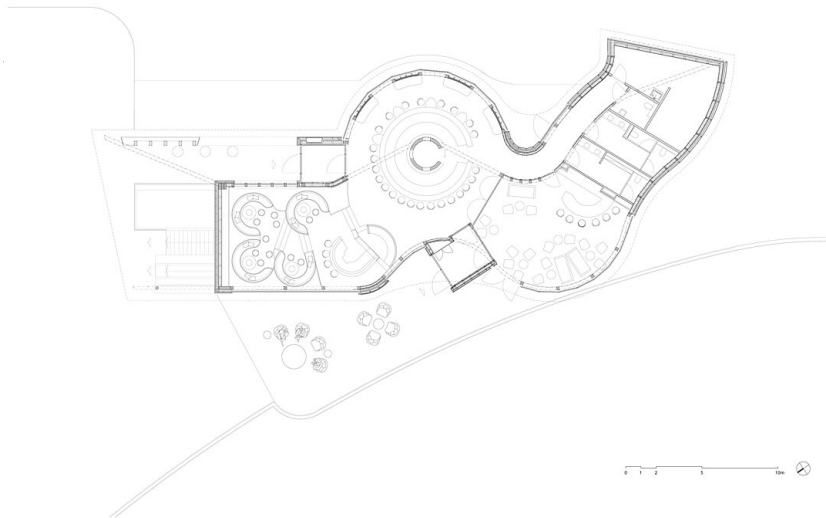


© David Schreyer

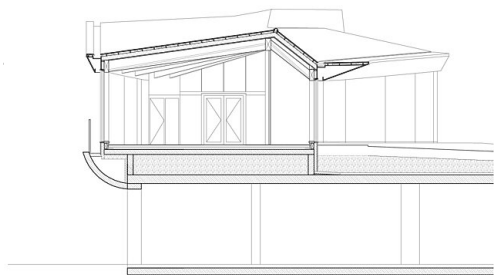
Loox Lounge-Bar-Obereggen



Lageplan

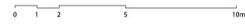
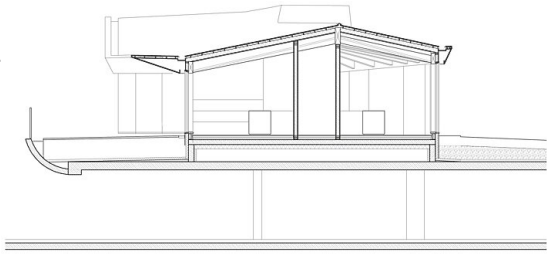


Grundriss

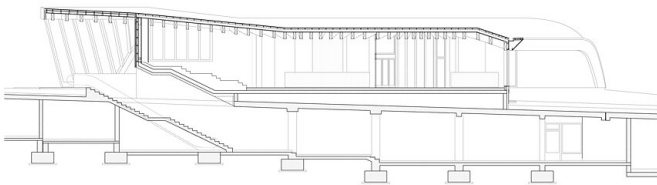


Schnitt 1

Loox Lounge-Bar-Obereggen

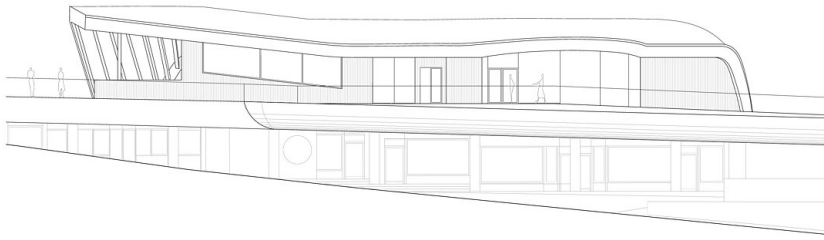


Schnitt 2

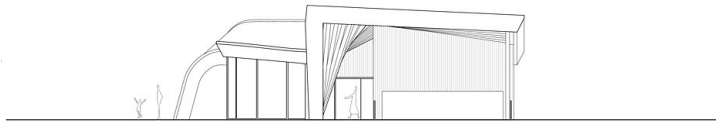


Schnitt 3

Loox Lounge-Bar-Obereggen



Ansicht 1



Ansicht 2