



© Severin Wurnig

Zwei unterirdische Geschoße eines ehemaligen Nachtclubs im Palais Palffy werden in ein neues manieristisch anmutendes Lokal transformiert. Die Gestaltung setzt auf Stilbrüche und Opulenz, dies aber mit hochwertigen Materialien wie Marmor und edle Stoffe und Tapeten von House of Hackney, London.

Die Herausforderung dabei war, diese typischen Kellerräume in ein extravagantes Ambiente umzuwandeln. So wird das charakteristische Tonnengewölbe durch eine dynamische, wellenförmige Deckenkonstruktion ersetzt. Mit den geschwungenen Formen wird die Heterotopie des Raumes betont, um Verwirrung und Komplexität hervorzurufen. Heftige Farben, Muster, Formen und Spiegelungen kreieren eine dekadente opulente eigene Welt. Sechser ist physikalischer Raum als Objekt; ästhetischer und bestimmter Raum als Kunstgegenstand; physiologischer Raum als Körpererfahrung; psychologischer Raum als Erfahrungsraum und metaphysischer Raum als Heterotopie. (Text: Architekten, bearbeitet)

Sechser

Josefsplatz 6
1010 Wien, Österreich

ARCHITEKTUR

Söhne & Partner

BAUHERRSCHAFT

Alexander Schrack

TRAGWERKSPLANUNG

Brand Zivilingenieure und Architekten

FERTIGSTELLUNG

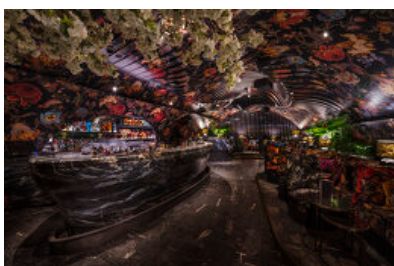
2019

SAMMLUNG

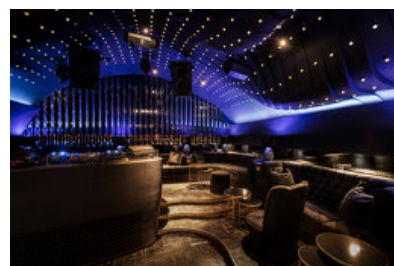
newroom

PUBLIKATIONSdatum

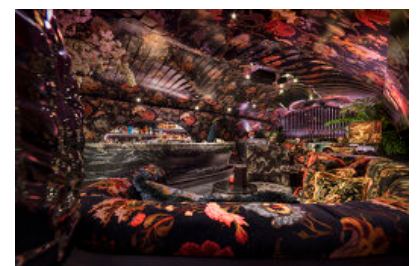
23. Juni 2020



© Severin Wurnig



© Severin Wurnig



© Severin Wurnig

Sechser

DATENBLATT

Architektur: Söhne & Partner (Guido Trampitsch, Thomas Bärtl)

Bauherrschaft: Alexander Schrack

Tragwerksplanung: Brand Zivilingenieure und Architekten

Fotografie: Severin Wurnig

EPG ElektroplanungsgesmbH

Ingenieurbüro Lakata GmbH

Funktion: Hotel und Gastronomie

Planung: 11/2018 - 05/2019

Ausführung: 06/2019 - 12/2019

Bruttogeschossfläche: 350 m²

Nutzfläche: 225 m²

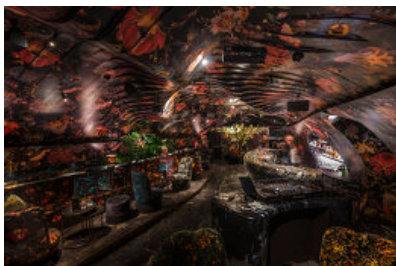
Bebaute Fläche: 350 m²

PUBLIKATIONEN

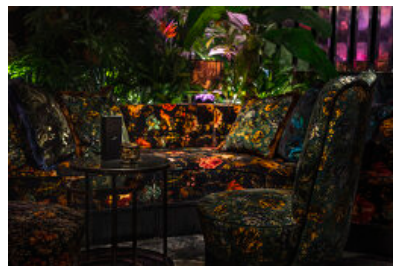
<https://architizer.com/projects/sechser/>

<https://www.austria-architects.com/de/projects/view/sechser>

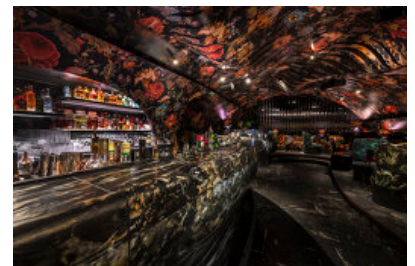
<https://www.e-architect.co.uk/vienna/sechser-nightclub-vienna>



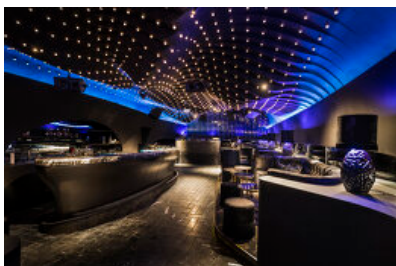
© Severin Wurnig



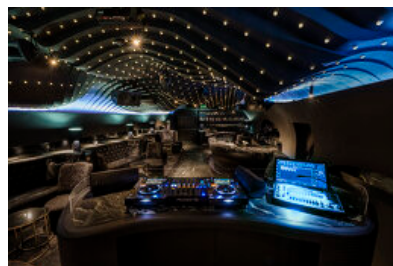
© Severin Wurnig



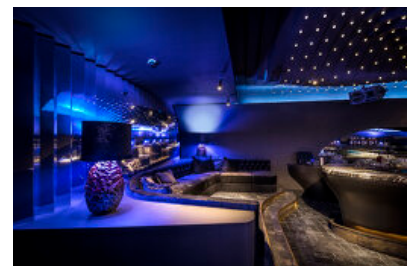
© Severin Wurnig



© Severin Wurnig



© Severin Wurnig



© Severin Wurnig

Sechser



© WARDA NETWORK



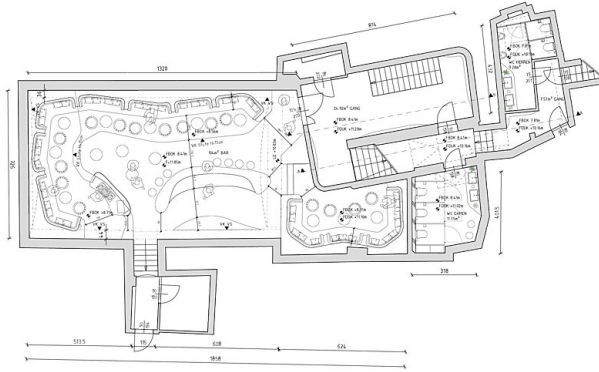
© WARDA NETWORK

NOU | 1010 Wien | 21.02.2019
1. Untergeschoss | M 1:100

Nutzflächen

Barbereich 104 m²
Gangfläche/Stiege 24,92 m²

Sechser



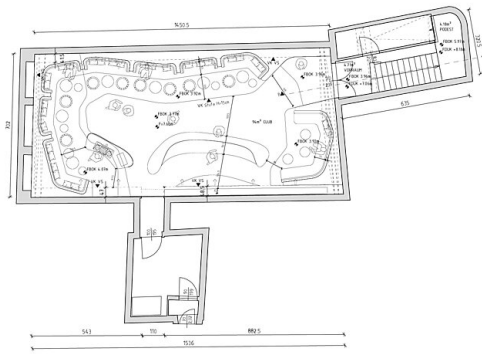
Grundriss BAR
24

Grundriss UG1

NOU | 1010 Wien | 21.02.2019
2. Untergeschoss | M 1:100

Nutzflächen

Barbereich 94 m²
Gangfläche/Stiege 4,71 m²



Grundriss CLUB
24

Grundriss UG2