



© Caramel

Oben! ermöglicht eine Wohnraumerweiterung für eine Familie mit Kindern bei minimaler Beeinträchtigung des Familienalltags. Durch die bestehende Öffnung der ehemaligen Dachverglasung wird eine Treppe in den neugeschaffenen Wohnraum am Dach geführt. Der erweiterte Raum setzt sich in diversen Außenbereichen fort. Beim kleinen Bungalow in Wien-Mauer wird damit aus einem ehemaligen Dachoberlicht eine originelle Erweiterung um ein Stockwerk. (Text: Architekten, bearbeitet)

oben!

Wien, Österreich

ARCHITEKTUR

Caramel

TRAGWERKSPLANUNG

Simon-Fischer ZT-GmbH

FERTIGSTELLUNG

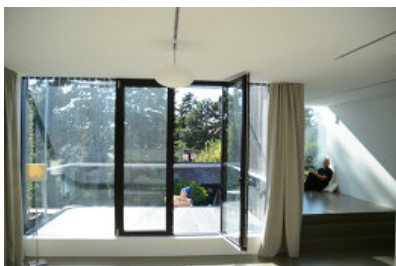
2017

SAMMLUNG

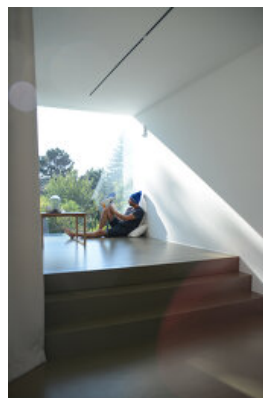
newroom

PUBLIKATIONSdatum

14. Juli 2020



© Caramel



© Caramel



© Caramel

oben!

DATENBLATT

Architektur: Caramel (Günter Katherl, Martin Haller, Ulrich Aspetsberger)
Tragwerksplanung: Simon-Fischer ZT-GmbH

Maßnahme: Erweiterung
Funktion: Einfamilienhaus

Ausführung: 09/2019 - 05/2017

Bruttogeschossfläche: 70 m²
Nutzfläche: 53 m²

NACHHALTIGKEIT

Materialwahl: Holzbau



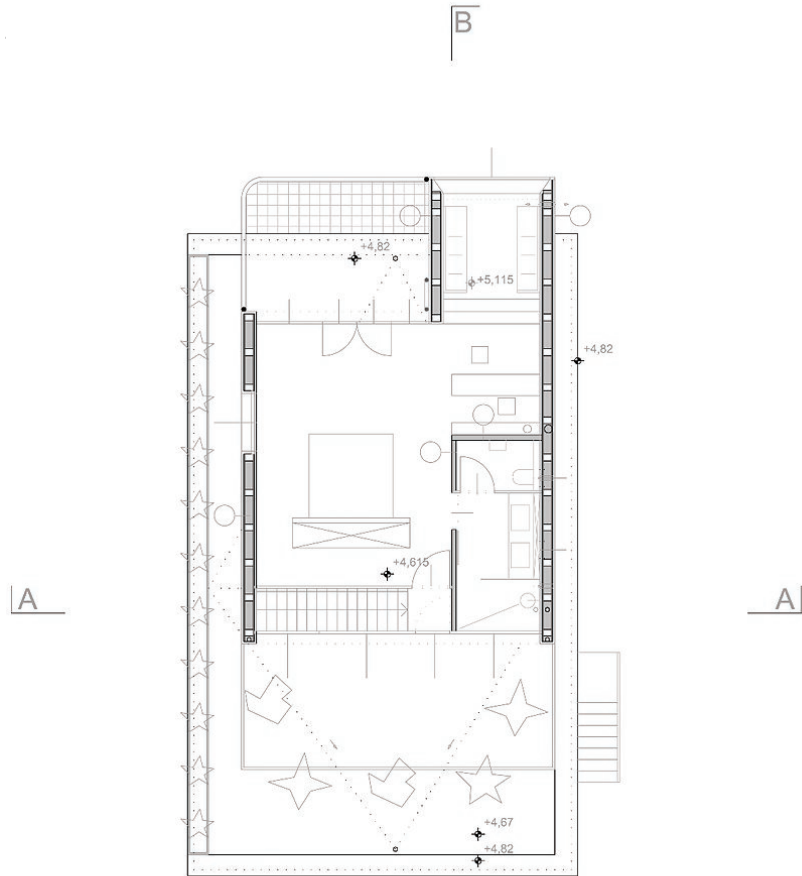
© Caramel



© Caramel

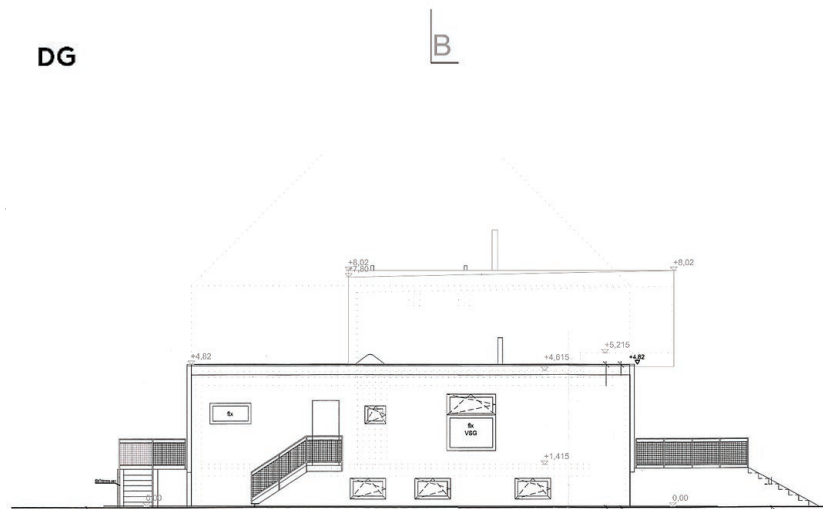


© Caramel



oben!

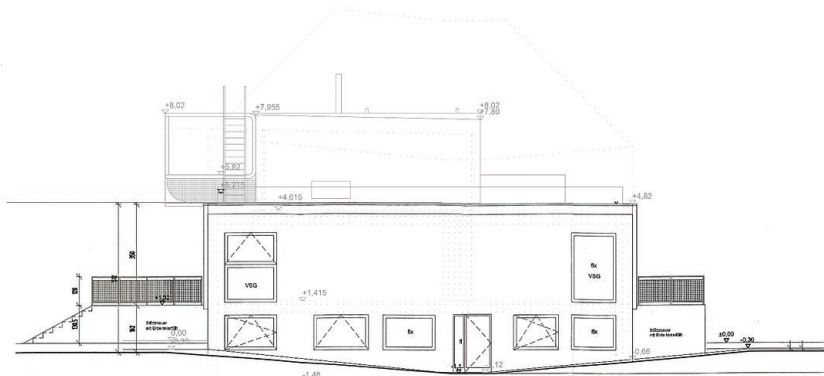
DG



Grundriss DG

Ansicht Nord

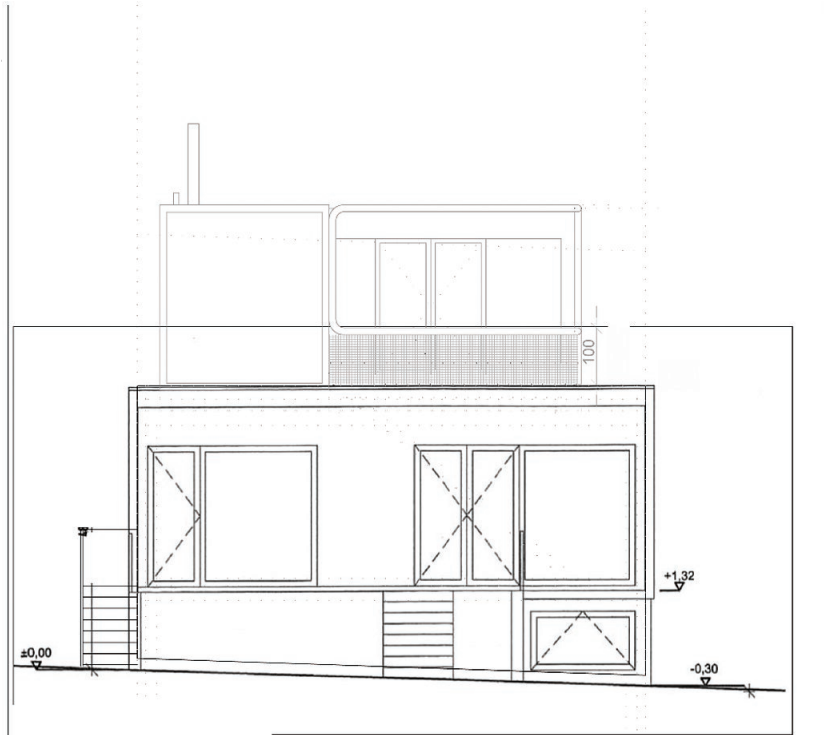
Ansicht Nord



Ansicht Süd

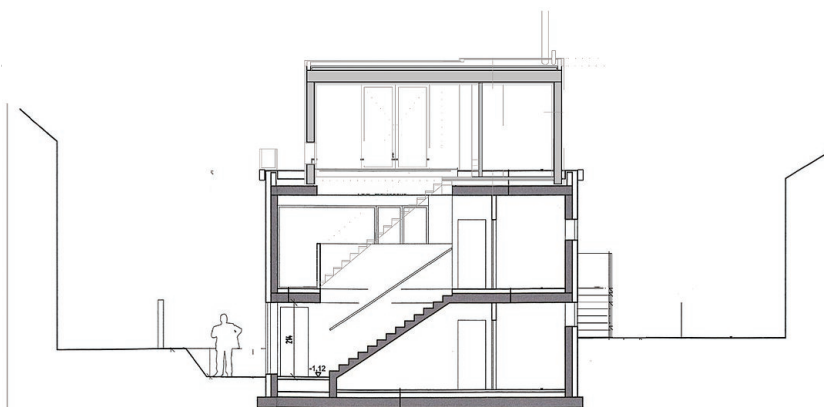
oben!

Ansicht Süd



Ansicht West

Ansicht West



Schnitt A-A

Schnitt