



© BoysPlayNice

Bei diesem Zwei-Generationen-Haus im ruhigen Wohngebiet an der Stadtgrenze stellte sich die Herausforderung, den Anforderungen für zwei moderne Wohneinheiten auf der schmalen Parzelle gerecht zu werden.

auf den ersten Blick stellt sich die Konstruktion als eine „Box fürs Leben“ dar. Aber man erkennt bald das Spiel von zwei Winkeln: einem 90° und einem leicht abweichenden, komplementären. Diese Spannung wird nicht nur im Grundriss deutlich, man spürt es im gesamten Baukörper.

Vom intimen Eingang der Villa gelangt man zu großzügigen Wohnräumen mit einer durchdringenden Verbindung zum Außenraum. Das letzte Geschoss der Penthouse-Wohnung bietet schließlich einen Blick in die angrenzenden Weinberge.

Die Kontur und die Gliederung der Fassade ist eine Reminiszenz an das vergessene Handwerk der Wiener Gründerzeit. In den letzten Dekaden ist diese Kunst allmählich verschwunden und wurde durch einen Vollwärmeschutz aus Polystyrol und Standardfarben ersetzt. Für die Fassade wird dieses Handwerk neu belebt und in zeitgemäßem Stil umgesetzt. (Text: Architekt)

## Zweifamilienhaus in Perchtoldsdorf

Niederösterreich, Österreich

ARCHITEKTUR  
**Jan Proksa**

TRAGWERKSPLANUNG  
**Neli Rachkova**

LANDSCHAFTSARCHITEKTUR  
**Korbinian Lechner**

FERTIGSTELLUNG  
**2020**

SAMMLUNG  
**newroom**

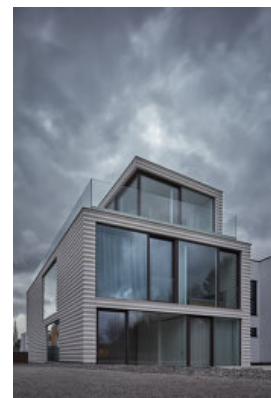
PUBLIKATIONSdatum  
**12. Juni 2020**



© BoysPlayNice



© BoysPlayNice



© BoysPlayNice

## Zweifamilienhaus in Perchtoldsdorf

## DATENBLATT

Architektur: Jan Proksa

Mitarbeit Architektur: Entwurf zusammen mit Ursula Knappi, MitarbeiterIn: Marija Markovic, Ivana Janosevic

Tragwerksplanung: Neli Rachkova

Landschaftsarchitektur: Korbinian Lechner

Fotografie: BoysPlayNice

Funktion: Wohnbauten

Planung: 04/2016 - 12/2017

Ausführung: 09/2017 - 03/2020

Grundstücksfläche: 528 m<sup>2</sup>

Bruttogeschossfläche: 313 m<sup>2</sup>

Nutzfläche: 249 m<sup>2</sup>

Bebaute Fläche: 132 m<sup>2</sup>

Umbauter Raum: 1.400 m<sup>3</sup>

## NACHHALTIGKEIT

Erdwärmepumpe, Deckenkühlung, Bauteilaktivierung

Heizwärmebedarf: 19,009 kWh/m<sup>2</sup>a (Energieausweis)

Endenergiebedarf: 22,378 kWh/m<sup>2</sup>a (Energieausweis)

Primärenergiebedarf: 42,743 kWh/m<sup>2</sup>a (Energieausweis)

Energiesysteme: Geothermie, Lüftungsanlage mit Wärmerückgewinnung, Wärmepumpe

Materialwahl: Mischbau, Stahlbau, Stahlbeton, Vermeidung von PVC für Fenster, Türen

## AUSFÜHRENDE FIRMAN:

Putz Aussen: MgA. Zbyn?k Mergental

Teil GU: Baumeister Franz Leitner GmbH

HKLS: Widhalm optimierte Energie

Elektro: Elektro Neulinger

Fenster: SORA

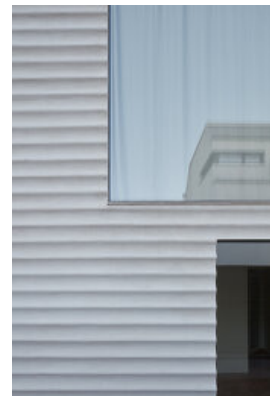
Innenputz: Fa Kreativputz GmbH



© BoysPlayNice



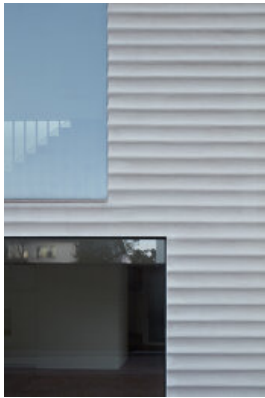
© BoysPlayNice



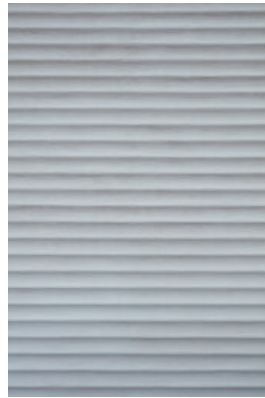
© BoysPlayNice

Zweifamilienhaus in Perchtoldsdorf

Steinmetz: Hallach GmbH  
Innentüren: MAWO GmbH  
Möbel: Tischler Walter GmbH



© BoysPlayNice



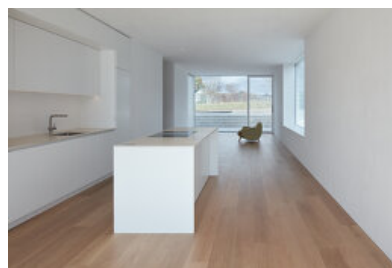
© BoysPlayNice



© BoysPlayNice



© BoysPlayNice



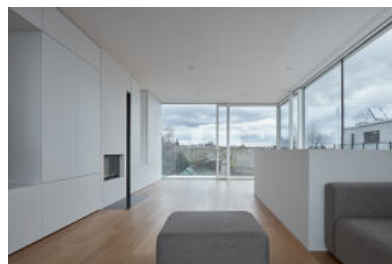
© BoysPlayNice



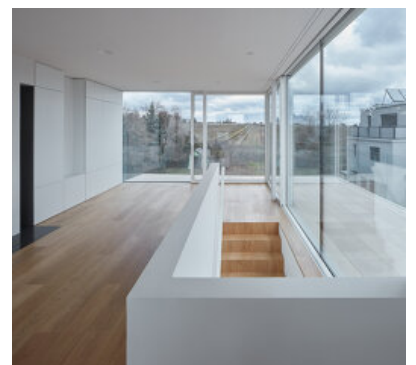
© BoysPlayNice



© BoysPlayNice



© BoysPlayNice



© BoysPlayNice

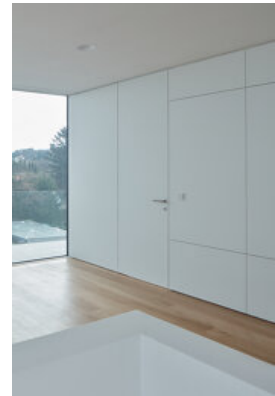
Zweifamilienhaus in Perchtoldsdorf



© BoysPlayNice



© BoysPlayNice



© BoysPlayNice



© BoysPlayNice



© BoysPlayNice

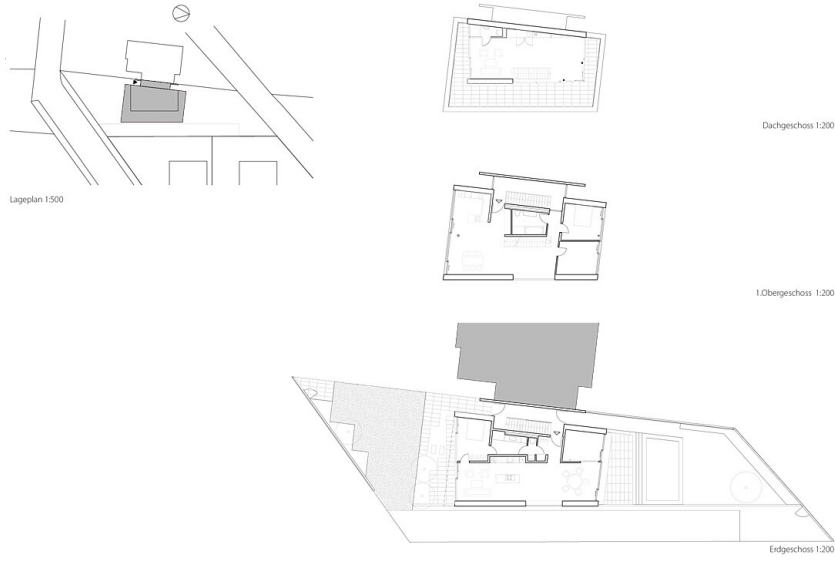


© BoysPlayNice

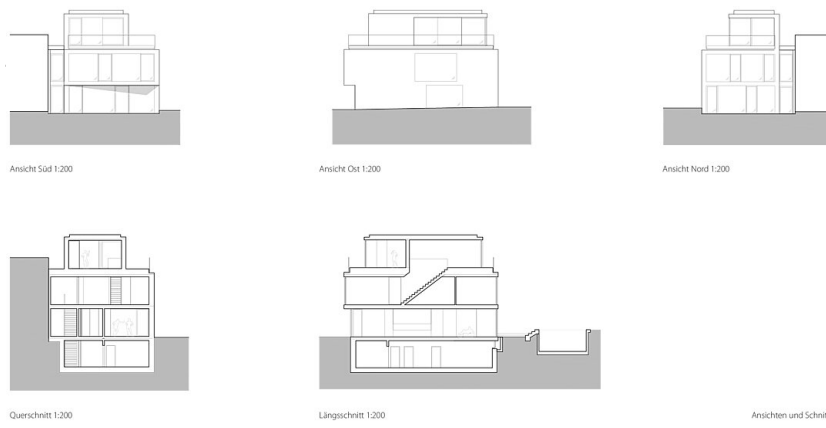


© BoysPlayNice

### Zweifamilienhaus in Perchtoldsdorf



### Lageplan & Grundrisse



### Schnitte & Ansichten