



© Simon Oberhofer

## PCT Loftbüro Thalgau

Plainfeldstraße 21  
5303 Thalgau, Österreich

ARCHITEKTUR  
**dunkelschwarz**

BAUHERRSCHAFT  
**Jürgen Seebacher**  
**Christoph Grden**

TRAGWERKSPLANUNG  
**Ebner Bau**

FERTIGSTELLUNG  
**2019**

SAMMLUNG  
**newroom**

PUBLIKATIONSdatum  
**23. September 2020**



### Architekturpreis Land Salzburg 2020 - Anerkennung

Identitätslose Gewerbehallen, wie die hier vor dem Eingriff bestehende, gibt es zu Hauf in Salzburg und in ganz Österreich – und nicht nur da. Die Architekten von „dunkelschwarz“ haben die von der Firma PCT benötigten neuen Funktionen (Empfang, Büros, Besprechung) als „ein Volumen“ in die bestehende Lagerhalle „gestellt“. Durch diese „Raum in Raum“-Intervention erfährt die konstruktive Einfachheit des Bestandes eine unmittelbare Aufwertung. Das Banale tritt in einen Dialog mit dem Neuen, und das neu entstandene Ganze ist, plötzlich von der Banalität befreit, von hoher Qualität. Konstruktion und Materialisierung der neuen Teile (rohe Massivholzplatten für Wände, glatter Beton für Böden und einen Multifunktionsstisch, Holzwolle-Akustikplatten als Deckenuntersicht) sind unaufdringlich, selbstverständlich und auf allen Ebenen ehrlich (sichtbare Verschraubungen usw.). Dem Unternehmen, seinen Produkten und auch den Mitarbeiter\* innen bleibt Raum – atmosphärisch dicht: Hier lässt es sich arbeiten! Auch das fein abgestimmte Farbkonzept (schwarzer Bestandsputz, natürlicher und sandgestrahlter Beton, natürliches Holz, schwarzes Holz, verzinkter Stahl) hilft der ausgewogenen Balance „Bestand-Neu“. Nicht zuletzt kann es, wie dieser Fall zeigt, positiv sein, schwarz zu sehen. (Jurytext Architekturpreis Land Salzburg 2020, Lukas Mayr)



© Simon Oberhofer

DATENBLATT

Architektur: dunkelschwarz (Erhard Steiner, Hannes Sampl, Michael Höcketstaller)

Bauherrschaft: Jürgen Seebacher, Christoph Grden

Tragwerksplanung: Ebner Bau

Fotografie: Simon Oberhofer

Funktion: Büro und Verwaltung

Planung: 12/2017

Ausführung: 10/2018 - 05/2019

Bruttogeschossfläche: 482 m<sup>2</sup>

Nutzfläche: 397 m<sup>2</sup>

NACHHALTIGKEIT

Energiesysteme: Photovoltaik

Materialwahl: Holzbau

AUSFÜHRENDE FIRMEN:

Ebner Bau

Bautischler Speigner

PCT Austria GmbH

LichtArt

PUBLIKATIONEN

Salzburger Nachrichten

Bauen+Wirtschaft

Holzmagazin

AUSZEICHNUNGEN

2020 Rosenheimer Holzbaupreis, Anerkennung

In nextroom dokumentiert:

Oberösterreichischer Holzbaupreis 2022, Anerkennung

ZV-Bauherrenpreis 2021, Nominierung

Architekturpreis Land Salzburg 2020, Anerkennung

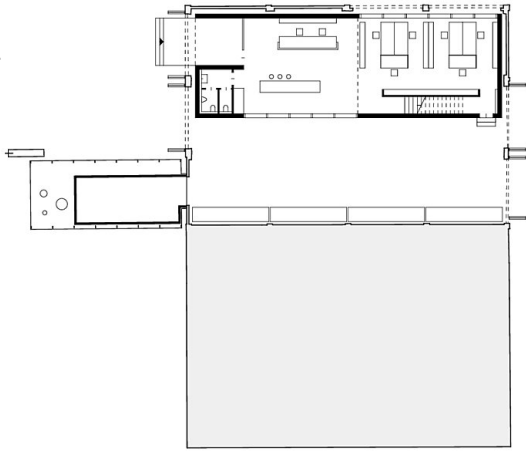
Constructive Alps 2020, Nominierung

**PCT Loftbüro Thalgau**

WEITERE TEXTE

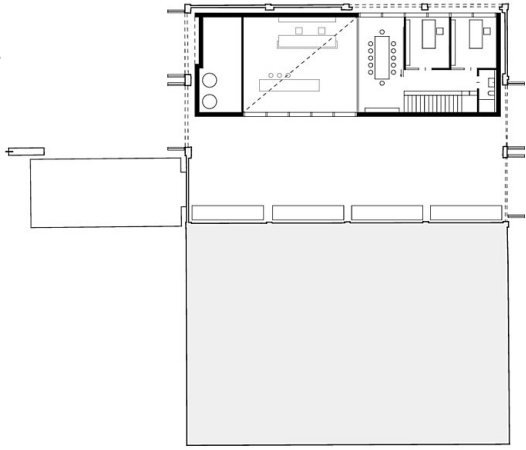
PCT Loftbüro Thalgau, newroom, Montag, 13. Juli 2020

PCT Loftbüro Thalgau



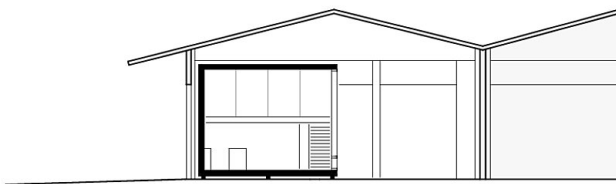
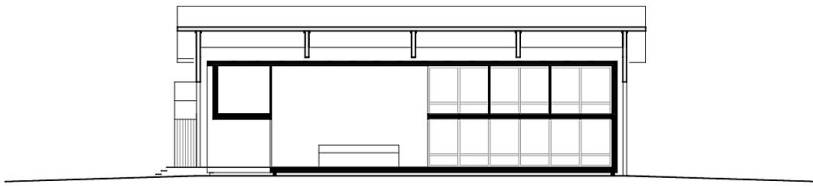
Grundriss EG

Grundriss EG



Grundriss OG

Grundriss OG



Schnitte