



© Seraina Wirz

Das Areal des landwirtschaftlichen Schulzentrums liegt am südlichen Dorfrand inmitten der weiten Rheintalebene. Durch die Positionierung des Volumens an die Grenze zur Landwirtschaftszone entsteht zwischen dem langen Neubau und der bestehenden Werkhalle ein großzügiger Hof. Der Neubau ist als zweiflügliger, L-förmiger Holzbau konzipiert. Den Hauptfassaden wird eine Struktur mit Laubengängen vorangestellt, die als Fassaden- und Sonnenschutz dienen. Die Holzbaustruktur ist auch im Innern des Gebäudes wahrnehmbar.

Der langgezogene Schultrakt ist zweigeschossig, der Internatstrakt steht dazu quer, ist gleich hoch, hat jedoch drei Stockwerke. Ein durchgezogener Raster ermöglicht große Flexibilität im Grundriss. Beim Betreten des Foyers geht der Blick durch das Gebäude hindurch über den Hof in die Weite des Rheintals. Von hier erreicht man den lichtdurchfluteten, zweigeschossigen Mensaraum, anschließend die Aula und den Küchenbereich sowie einige Unterrichtszimmer. Weitere Klassen befinden sich im ersten Obergeschoss, diese sind beidseitig belichtet.

Umwelt und Ressourcen sind große Themen, die mit dem Einsatz von Holz und schadstoffarmen Holzwerkstoffen aus nachhaltiger Waldbewirtschaftung bedient werden. Die Konzeption des Gebäudes ist ebenso einfach, wie intelligent und spiegelt den Wandel des bäuerlichen Berufstandes wieder. (Text: Architekt, bearbeitet)

Landwirtschaftliches Zentrum St. Gallen in Salez

Rheinhofstrasse 11
9465 Salez, Schweiz

ARCHITEKTUR
Andy Senn

BAUHERRSCHAFT
Kanton St. Gallen vertreten durch das Hochbauamt des Kantons St. Gallen

TRAGWERKSPPLANUNG
merz kley partner

ÖRTLICHE BAUAUFSICHT
Bau-Data AG Baumanagement

LANDSCHAFTSARCHITEKTUR
METTLER Landschaftsarchitektur

KUNST AM BAU
Elisabeth Nembrini

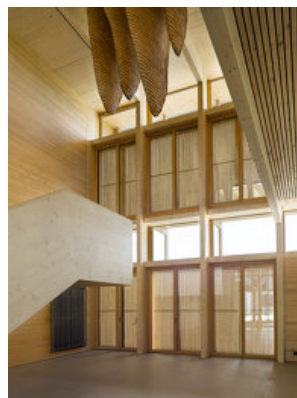
FERTIGSTELLUNG
2019

SAMMLUNG
newroom

PUBLIKATIONSdatum
22. Juni 2020



© Seraina Wirz



© Seraina Wirz



© Seraina Wirz

Landwirtschaftliches Zentrum St. Gallen in Salez

DATENBLATT

Architektur: Andy Senn

Mitarbeit Architektur: Antje Wanner, Thomas Gerber, Remo Wirth, Anike Müller,
Marlise Kuratli, Tobias Müller

Bauherrschaft: Kanton St. Gallen vertreten durch das Hochbauamt des Kantons St.
Gallen

Mitarbeit Bauherrschaft: Thomas Widmer

Tragwerksplanung: merz kley partner (Konrad Merz, Gordian Kley)

Mitarbeit Tragwerksplanung: Konrad Merz, Matthias Eisele, Madlen Tüxen

Landschaftsarchitektur: METTLER Landschaftsarchitektur (Rita Mettler)

örtliche Bauaufsicht: Bau-Data AG Baumanagement

Mitarbeit ÖBA: Cesare de Sanctis, Moreno Capozzi, Patrick Isepponi

Kunst am Bau: Elisabeth Nembrini

Fotografie: Seraina Wirz

Funktion: Bildung

Wettbewerb: 11/2011

Ausführung: 06/2016 - 05/2019

Grundstücksfläche: 159.460 m²

Bruttogeschossfläche: 5.730 m²

Nutzfläche: 3.602 m²

Bebaute Fläche: 5.730 m²

Umbauter Raum: 24.002 m³

Baukosten: 32,0 Mio CHF

NACHHALTIGKEIT

SIA 2040 Effizienzpfad Energie Nachweis 2000 Watt compatible Gebäude

Energiesysteme: Fernwärme, Lüftungsanlage mit Wärmerückgewinnung, Photovoltaik
Materialwahl: Holzbau, Vermeidung von PVC für Fenster, Türen, Vermeidung von PVC
im Innenausbau

PUBLIKATIONEN

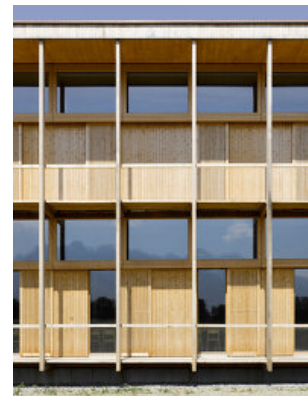
Buch: Landwirtschaftliches Zentrum St.Gallen in Salez



© Seraina Wirz



© Seraina Wirz

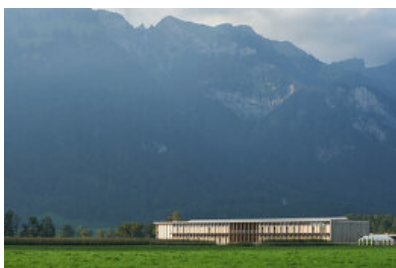


© Seraina Wirz

**Landwirtschaftliches Zentrum St.
Gallen in Salez**

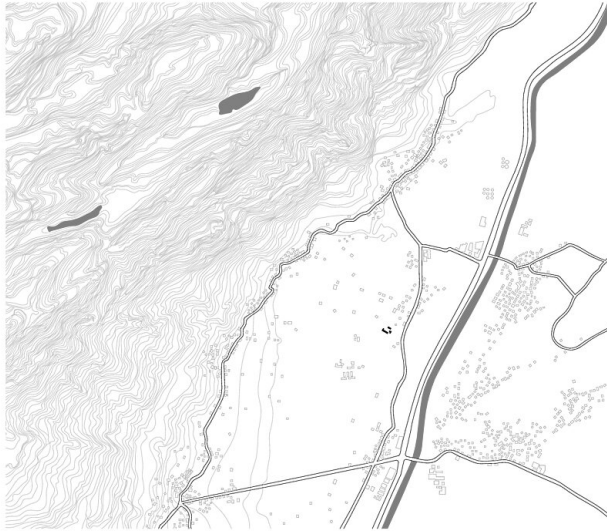
werk, bauen + wohnen
swiss-architects Bau der Woche
Lignum Holzbulletin
Modulor
NZZ
TEC 21
Holzbau Austria

AUSZEICHNUNGEN
Constructive Alps 2020, Preisträger



© Seraina Wirz

ANDY SENN / ARCHITEKT BSA SIA / LANDWIRTSCHAFTLICHES ZENTRUM ST. GALLEN IN SALEZ



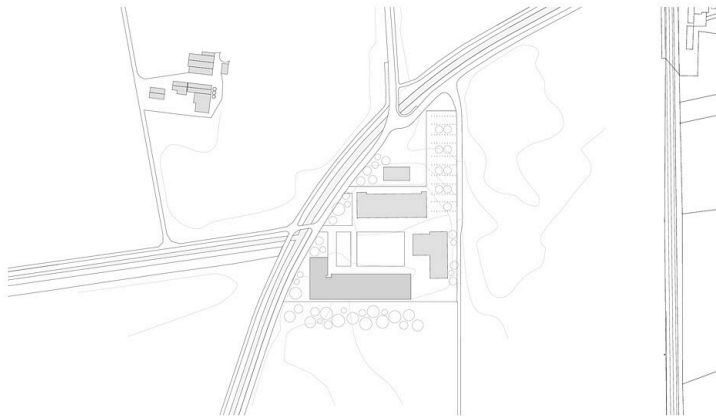
Landwirtschaftliches Zentrum St. Gallen in Salez

SCHWARZPLAN



Schwarzplan

ANDY SENN / ARCHITEKT BSA SIA / LANDWIRTSCHAFTLICHES ZENTRUM ST. GALLEN IN SALEZ

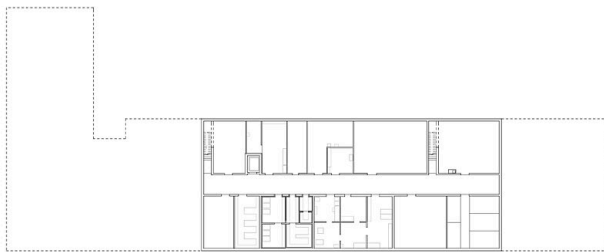


SITUATION 1:2000



Situation

ANDY SENN / ARCHITEKT BSA SIA / LANDWIRTSCHAFTLICHES ZENTRUM ST. GALLEN IN SALEZ

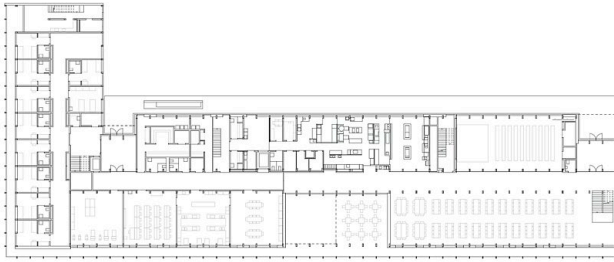


GRUNDRISS 1UG 1:500



Grundriss UG

Landwirtschaftliches Zentrum St. Gallen in Salez



GRUNDRISS EG 1:500



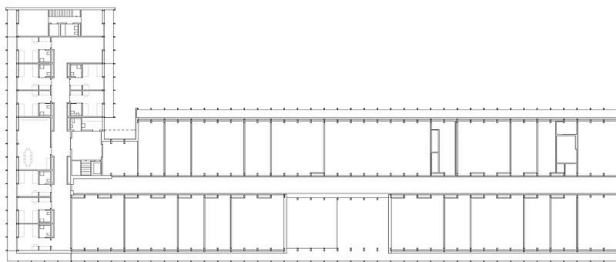
Grundriss EG



GRUNDRISS 1 OG 1:500



Grundriss OG1

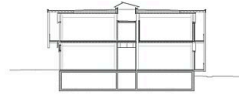


GRUNDRISS 2 OG 1:500



Grundriss OG2

**Landwirtschaftliches Zentrum St.
Gallen in Salez**



QUERSCHNITT SCHULTRAKT 1500



Querschnitt

ANDY SENN / ARCHITEKT BSA SIA / LANDWIRTSCHAFTLICHES ZENTRUM ST.GALLEN IN SALEZ

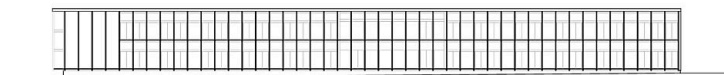


LÄNGSSCHNITT 1500



Längsschnitt

ANDY SENN / ARCHITEKT BSA SIA / LANDWIRTSCHAFTLICHES ZENTRUM ST.GALLEN IN SALEZ



ANSICHT SÜDFASSADE 1500



Ansicht Süd

**Landwirtschaftliches Zentrum St.
Gallen in Salez**



ANSICHT OSTFASSADE 1500



Ansicht Ost

ANDY SENN / ARCHITEKT BSA SIA / LANDWIRTSCHAFTLICHES ZENTRUM ST.GALLEN IN SALEZ

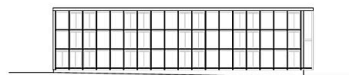


ANSICHT NORDFASSADE 1500



Ansicht Nord

ANDY SENN / ARCHITEKT BSA SIA / LANDWIRTSCHAFTLICHES ZENTRUM ST.GALLEN IN SALEZ

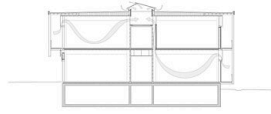


ANSICHT WESTFASSADE 1500



Ansicht West

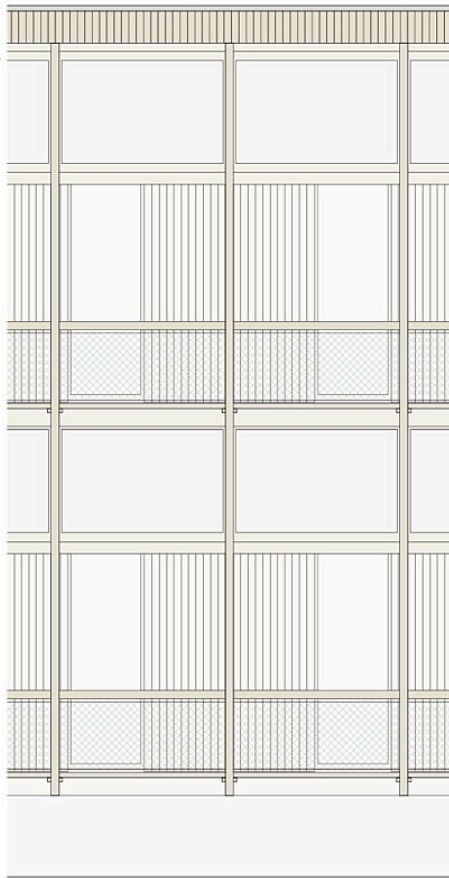
Landwirtschaftliches Zentrum St.
Gallen in Salez



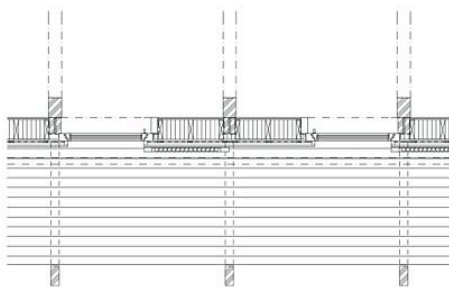
QUERSCHNITT SCHULTRAKT / BELÜFTUNG 1:200



Querschnitt Schultrakt Belüftung



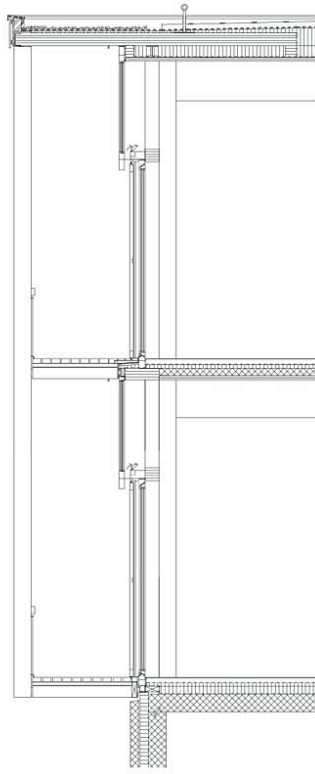
SÜDFASSADE - ANSICHT
SCHULTRAKT - MST. 1 : 60



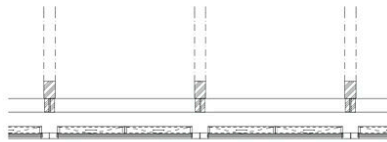
SÜDFASSADE - GRUNDRISS DURCH FENSTER
SCHULTRAKT - MST. 1 : 60

Ausschnitt Südfassade

Landwirtschaftliches Zentrum St.
Gallen in Salez



SÜDFASSADE - FASSADENSCHNITT
SCHULTRAKT - MST. 1 : 60



SÜDFASSADE - GRUNDRISS DURCH OBLICHTER
SCHULTRAKT - MST. 1 : 60



Fassadenschnitt Südfassade