



Schuhmacher-Nägele-Haus
Dorfstrasse 50
9498 Planken, Liechtenstein

ARCHITEKTUR
Uli Mayer Urs Hüssy

BAUHERRSCHAFT
Gemeinde Planken

TRAGWERKSPLANUNG
Anton Frommelt

FERTIGSTELLUNG
2018

SAMMLUNG
newroom

PUBLIKATIONSdatum
26. Juni 2020



Das Schuhmacher-Nägele-Haus ist ein wichtiger historischer Zeitzeuge der bäuerlichen Vergangenheit von Planken. Es ist ein ortsbaulicher Bezugspunkt in Planken und bildet durch seine Stellung und die damit verbundenen Strassenverengung den Auftakt des Plankner Dorfsentrums. Oberste Priorität hatte der möglichst grosse Erhalt des ganzen Gebäudes, der Erhalt des äusseren Erscheinungsbildes, der inneren Raum- und Gebäudestruktur, wie auch der substantielle Erhalt der einzelnen Bauteile. Die funktionale Gebäudestruktur, das klare statische System (tragende Holzstrickwände auf einem massiven Kellergeschoss im Bauernhausteil, Holzständerkonstruktion auf den massiven Wänden des ehemaligen Kuhstalls in der Stallscheune) die handwerkliche Qualität der Ausführung sowie der gute bauliche Zustand bilden die idealen Voraussetzungen für eine Sanierung und Erhaltung des Gebäudes. Es ging darum die heutigen Anforderungen ans Wohnen (Wärmeschutz, Behaglichkeit, sanitäre, Heizungs- und Elektrische Installationen) im Bestand zu integrieren. Integration im Sinne von Zusammenschluss von Teilen zu einem Ganzen, aber auch im Sinn, Aufnehmen/ Einbinden von neuen Teilen in einem bestehenden Ganzen.

Die architektonischen Massnahmen sind als Neubauteile erkennbar, lassen aber in Ihrer Ausgestaltung immer die ursprüngliche Struktur des Schuhmacher-Nägele-Hauses sichtbar und verbinden sich so mit dem Bestand zu einem neuen Ganzen. Bei möglichst grossem Erhalt des ganzen Gebäudes, wie auch der einzelnen Teile sollte das Gebäude den heutigen Anforderungen entsprechend saniert werden und dabei den ursprünglichen Charakter nicht verlieren (Text: Architekten)



© Future Documentation / EO



© Future Documentation / EO



© Future Documentation / EO

Schuhmacher-Nägele-Haus

DATENBLATT

Architektur: Uli Mayer Urs Hüssy (Uli Mayer, Urs Hüssy)

Mitarbeit Architektur: Tina Toldo

Bauherrschaft: Gemeinde Planken

Mitarbeit Bauherrschaft: Rainer Beck

Tragwerksplanung: Anton Frommelt

Fotografie: Future Documentation / EO

Funktion: Wohnbauten

Planung: 08/2016 - 12/2017

Ausführung: 04/2017 - 12/2018

Grundstücksfläche: 7.634 m²

Bruttogeschossfläche: 447 m²

Nutzfläche: 317 m²

Bebaute Fläche: 174 m²

Umbauter Raum: 1.358 m³

Baukosten: 1,6 Mio CHF

NACHHALTIGKEIT

Möglichst grosser substanzieller Erhalt aller Teile.

Energiesysteme: Fernwärme

Materialwahl: Holzbau, Mischbau, Überwiegende Verwendung von Dämmstoffen aus nachwachsenden Rohstoffen, Überwiegende Verwendung von HFKW-freien Dämmstoffen, Vermeidung von PVC für Fenster, Türen, Vermeidung von PVC im Innenausbau

AUSFÜHRENDE FIRMEN:

Holzbau: Zimmerei Frommelt, Schaan (FL)

Holzfassade: ARGE Gantner/ Tschol, Triesen (FL)

Innere Holzverkleidung und Holzböden: ARGE Gantner/ Tschol, Triesen (FL)

Baumeister: FrickBau, Schaan (FL)

Fenster: Vetsch Fensterbau, Eschen (FL)

Dach: Eugen Nutt und Söhne AG (FL)



© Future Documentation / EO



© Future Documentation / EO



© Future Documentation / EO

Schuhmacher-Nägele-Haus

Kaseinböden, Gerold Ulrich, Satteins (A)

AUSZEICHNUNGEN

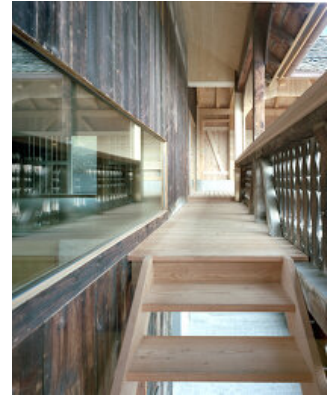
Constructive Alps 2020, Nominierung



© Future Documentation / EO



© Future Documentation / EO



© Future Documentation / EO



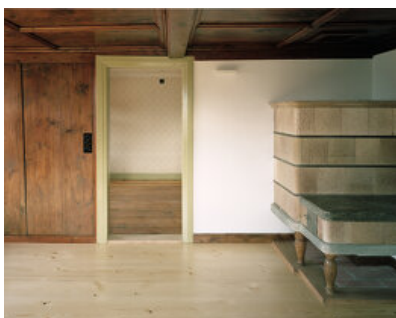
© Future Documentation / EO



© Future Documentation / EO



© Future Documentation / EO



© Future Documentation / EO



© Future Documentation / EO



© Future Documentation / EO

Schuhmacher-Nägele-Haus

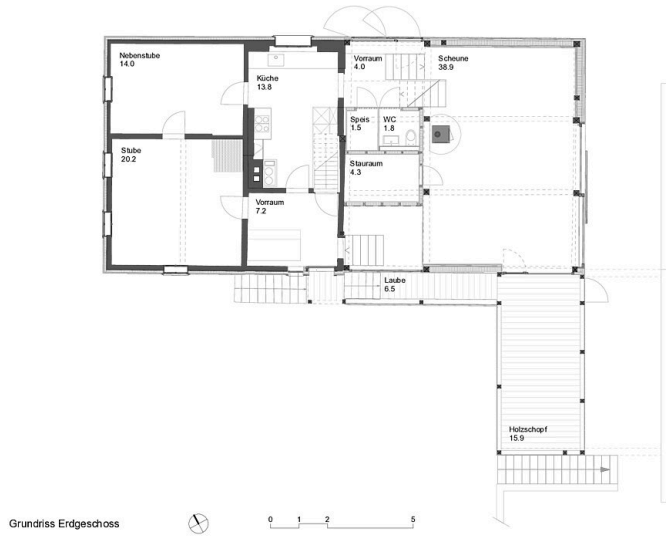


© Future Documentation / EO

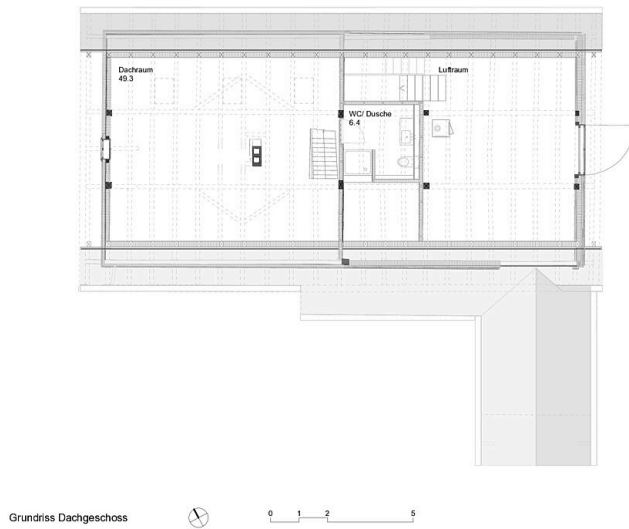


© Future Documentation / EO

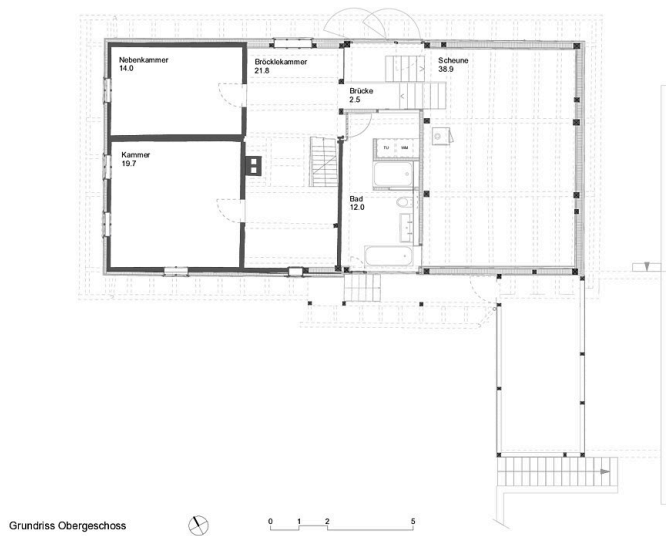
Schuhmacher-Nägele-Haus



Grundriss EG

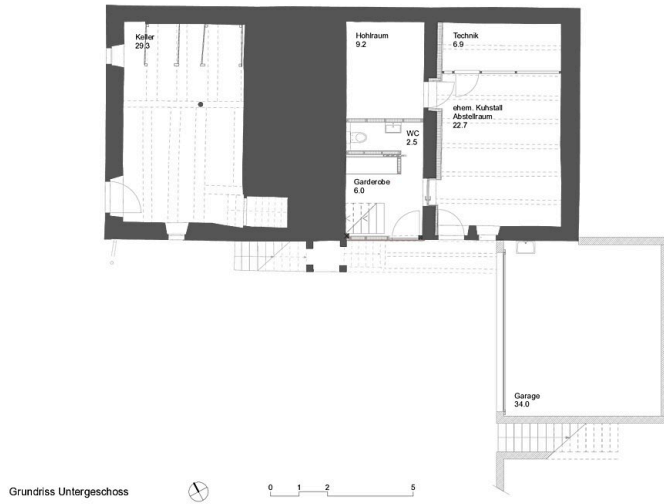


Grundriss DG

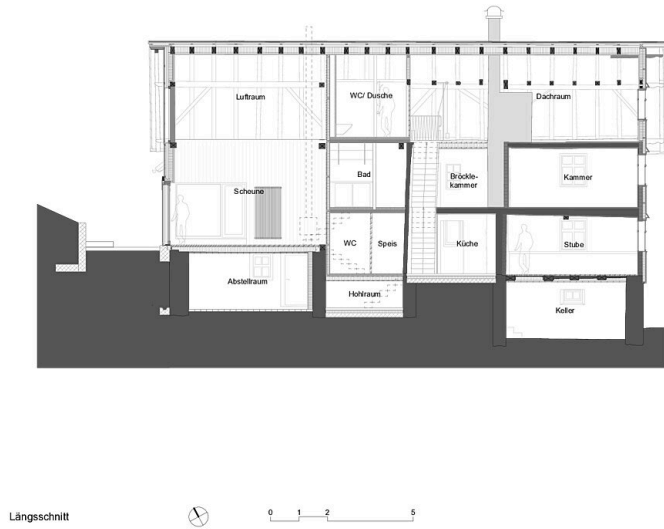


Grundriss OG

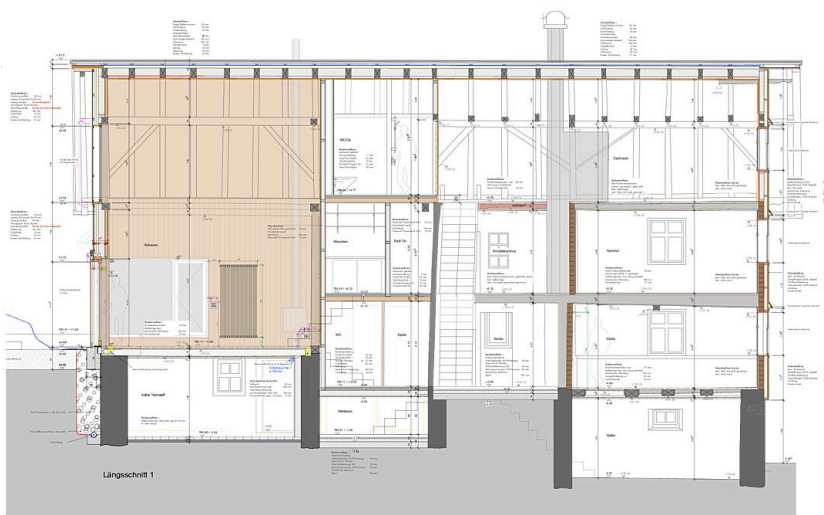
Schuhmacher-Nägele-Haus



Grundriss UG

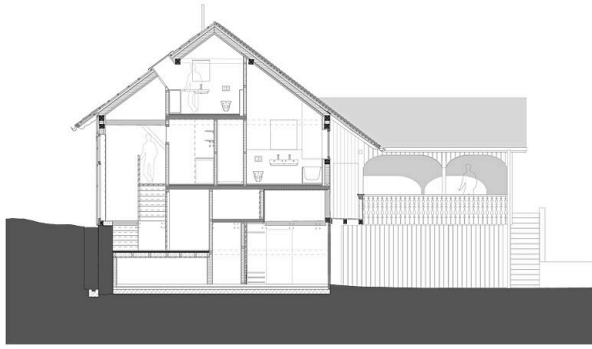


Längsschnitt



Längsschnitt Detail

Schuhmacher-Nägele-Haus



Querschnitt



Querschnitt