



© Dominique Uldry

## Posta Vecchia Verdabbio - Anbau

Graubünden, Schweiz

ARCHITEKTUR  
**Studio Sansano**

BAUHERRSCHAFT  
**Beat Keiser**

FERTIGSTELLUNG  
**2019**

SAMMLUNG  
**newroom**

PUBLIKATIONSdatum  
**15. Dezember 2020**



Die Alte Post am Dorfeingang blieb als Bausubstanz erhalten und wird mit einem abgestuften Anbau ergänzt. Der neue Baukörper zeigt sich mit seiner geometrischen abgedrehten Form gartenseitig prägnant, von der Kantonsstrasse her ist er nicht wahrnehmbar und spannt so ein Kraftfeld zwischen Alt und Neu auf: ein Wechselspiel zwischen Innen und Aussen, treppauf und treppab.

Längst als Wohnhaus genutzt, wollte der Bauherr das Haus erweitern und zwei unabhängige Wohnungen mit separaten Eingängen schaffen. Von der Denkmalpflege her war es wichtig das Haupthaus mit einem Anbau nicht zu konkurrenzieren und auf eine harmonische Einbettung zu achten. Das Haupthaus wurde wieder auf das ursprüngliche Volumen zurück gebaut und nordseitig der kleine Treppenhaus-Anbau abgebrochen. Die obere Einliegerwohnung ist nun über eine kleine Brücke aus Ortbeton direkt von der Kantonsstrasse zugänglich.

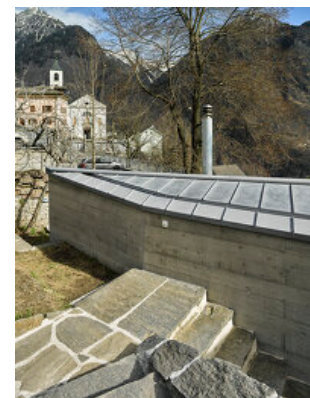
Der Anbau wird von Süden her erschlossen, über eine Aussentreppe gelangt man in die zentrale Eingangshalle. Durch das Abdrehen des Volumens wird die Sichtachse Alt-Neu angelegt, auch der Dachfirst zeichnet diese diagonale Linie nach. Im Kontrast zum Bestand ist der Anbau ein Hybrid aus Beton und Holz. Die massive Rückseite folgt dem Mauerlauf der bestehenden Bruchsteinmauern, die Gartenfassade ist Holzrahmenbauweise. Damit wird das Haupthaus mit neuen Qualitäten und interessanten Raumabfolgen erweitert. (Text: Architektin, bearbeitet)



© Dominique Uldry



© Dominique Uldry



© Dominique Uldry

## Posta Vecchia Verdabbio - Anbau

### DATENBLATT

Architektur: Studio Sansano (Paula Sansano)

Bauherrschaft: Beat Keiser

Fotografie: Dominique Uldry

Funktion: Wohnbauten

Wettbewerb: 10/2016 - 01/2017

Planung: 02/2017 - 01/2018

Ausführung: 02/2018 - 04/2019

Grundstücksfläche: 577 m<sup>2</sup>

Bruttogeschossfläche: 170 m<sup>2</sup>

Bebaute Fläche: 167 m<sup>2</sup>

### NACHHALTIGKEIT

Energiesysteme: Heizungsanlage aus biogenen Brennstoffen

Materialwahl: Mischbau

### RAUMPROGRAMM

Obergeschoss: 2 Schlafzimmer, Wohnzimmer, Wohnküche und Badezimmer.

Erdgeschoss: 1 Schlafzimmer, Eingangshalle, Badezimmer, Wohnküche und Anbau mit Ess- und Kaminzimmer.

Kellergeschoss: Grotтино, Gewölbekeller und Waschküche mit Technikraum.

### PUBLIKATIONEN

SonntagsZeitung 26. April 2019, „Der neue Schlupfwinkel“ von Lilia Glanzmann



© Dominique Uldry



© Dominique Uldry

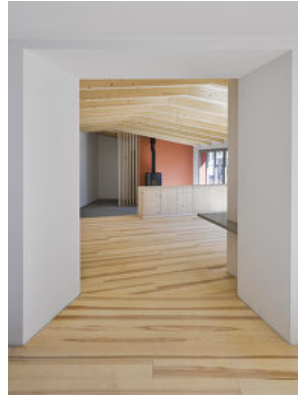


© Dominique Uldry

Posta Vecchia Verdabbio - Anbau



© Dominique Uldry



© Dominique Uldry



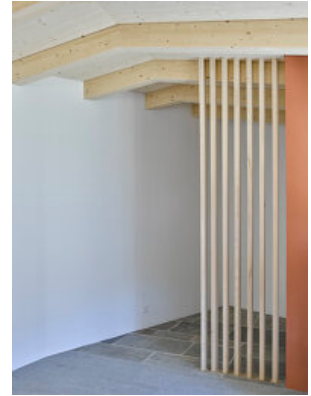
© Dominique Uldry



© Dominique Uldry



© Dominique Uldry

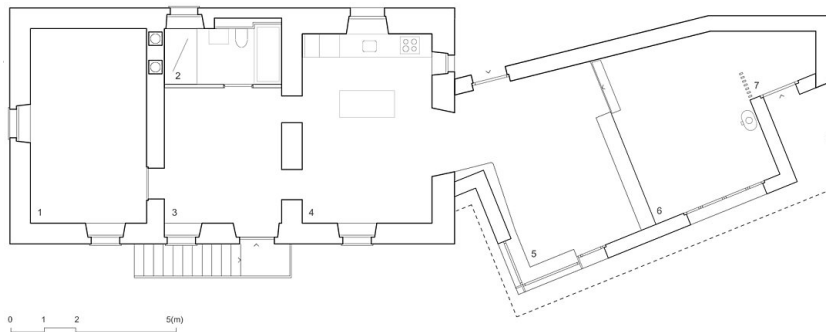


© Dominique Uldry

Posta Vecchia Verdabbio - Anbau



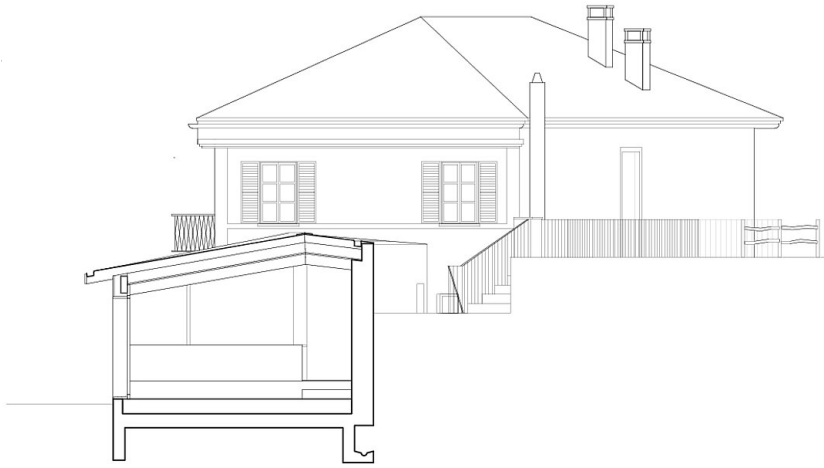
Lageplan



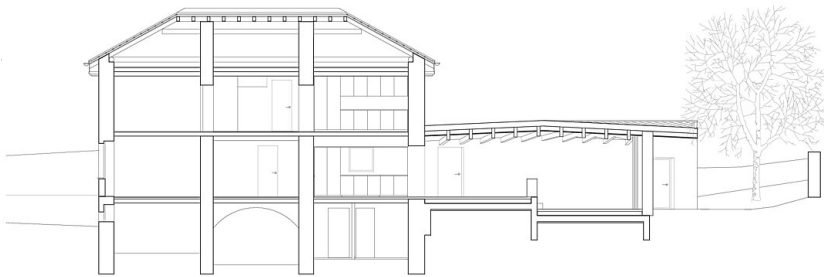
- 1 Zimmer
- 2 Eingangshalle
- 3 Badezimmer
- 4 Küche
- 5 Essen
- 6 Wohnen
- 7 Garteneingang

Wohngeschoss

Posta Vecchia Verdabbio - Anbau



Querschnitt



Längsschnitt



Ansicht Süd



Ansicht Nord