



© Noah Santer

Der Bauplatz liegt am westseitigen Ende einer gewachsenen Siedlungsstruktur aus einfachen Satteldachhäusern, die giebel- und firstständig einem kleinen Bach entlang aufgereiht sind. Vorgefundene Fundamentreste verwiesen auf eine frühere Bebauung. Das Gelände fällt etwas zum Bach Richtung Norden ab, wobei die Hangneigung für eine halbgeschoßige Konzeption des Hauses genutzt wurde. So tritt das Objekt in sehr zurückhaltendem Volumen in Erscheinung.

Die Zufahrt, der Eingang und die Wohnbereiche des Hauses binden am natürlichen Geländeverlauf im Süden an. Die Kinderbereiche mit den Nebenräumen fügen sich – ein Halbgeschoß tiefer gesetzt – in die Topografie im Norden. Im Dachgeschoß wurde der private Rückzugsbereich der Bauherrschaft eingerichtet.

Die Südseite Richtung Weg zeigt sich verschlossen. Schiebeläden bieten Licht- und Blickschutz. Hier versorgen Dachflächenfenster fokussiert und uneinsehbar den Raum in voller Tiefe mit natürlichem Licht. Nordseitig hingegen öffnet sich der Blick in die Natur. Der Bach und das lichte Uferwäldchen sind im Raum präsent.

Die offene Dachkonstruktion in Vollholz, roh und unverkleidet, begleitet die Raumsequenzen. Die Räume reichen bis ins Gebälk und sind teilweise sieben Meter hoch. Lehmputz auf dem Mauerwerk, Kalkglattspachtelungen für die Nassbereiche und geglätteter Beton am Boden kamen als Oberflächenmaterialien zur Anwendung. Das Interieur wurde mit Tischlerplatten aus geöltem Eichenholz ausgeführt. Eine Holzfassade aus sägerauhen, natürlich vergrauenden Brettern trägt zur stimmigen Einbettung des Hauses ins Landschaftsbild bei. (Text: ArchitektIn, bearbeitet)

Haus am Bach

Oberösterreich, Österreich

ARCHITEKTUR
Wolf Architektur

TRAGWERKSPLANUNG
Anton Wagner

FERTIGSTELLUNG
2020

SAMMLUNG
afo architekturforum oberösterreich

PUBLIKATIONSdatum
7. September 2020



© Noah Santer



© Noah Santer



© Noah Santer

Haus am Bach

DATENBLATT

Architektur: Wolf Architektur (Wolf Grossruck, Manuela Grossruck)

Tragwerksplanung: Anton Wagner

Fotografie: Noah Santer

Funktion: Einfamilienhaus

Planung: 10/2017

Ausführung: 10/2018 - 07/2020

Grundstücksfläche: 1.400 m²

Nutzfläche: 300 m²

Bebaute Fläche: 295 m²

Umbauter Raum: 2.060 m³

NACHHALTIGKEIT

Heizwärmebedarf: 46 kWh/m²a (Energieausweis)

Energiesysteme: Wärmepumpe

Materialwahl: Holzbau, Überwiegende Verwendung von Dämmstoffen aus nachwachsenden Rohstoffen, Überwiegende Verwendung von HFKW-freien Dämmstoffen, Vermeidung von PVC für Fenster, Türen, Vermeidung von PVC im Innenausbau, Ziegelbau

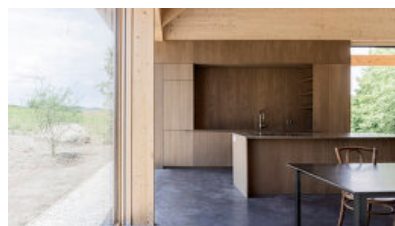
AUSFÜHRENDE FIRMEN:

Baumeister: Ornetsmüller; Zimmerer: Kogler; Dach: Markl; Fenster: Josko; Tischlerei:

Hofwimmer; Boden: Wohnbeton; Lehmputz: Hochholzer



© Noah Santer



© Noah Santer



© Noah Santer

Haus am Bach



© Noah Santer



© Noah Santer



© Noah Santer



Haus am Bach

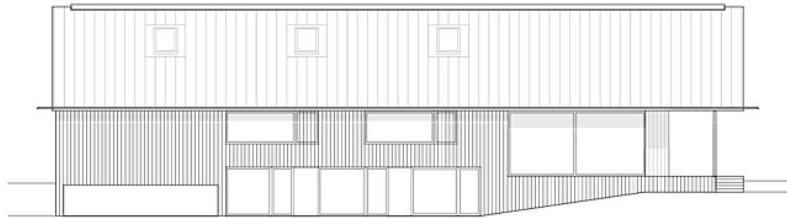


Lageplan :1000

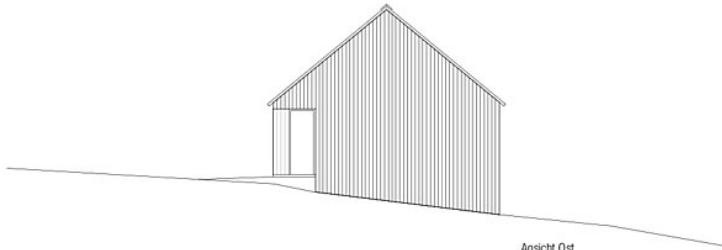
Lageplan



Haus am Bach



Ansicht Nord



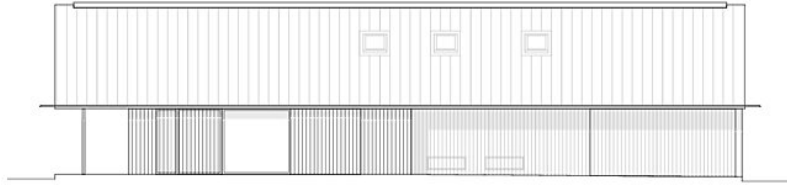
Ansicht Ost



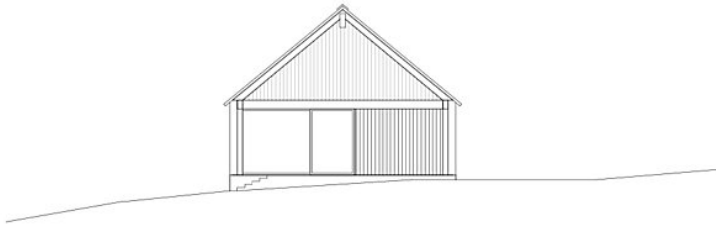
Ansichten :200

Ansichten N/O

Haus am Bach



Ansicht Süd



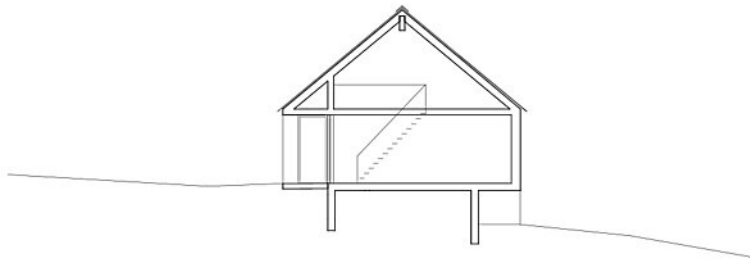
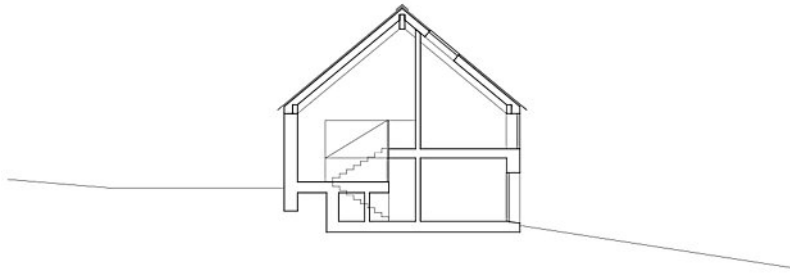
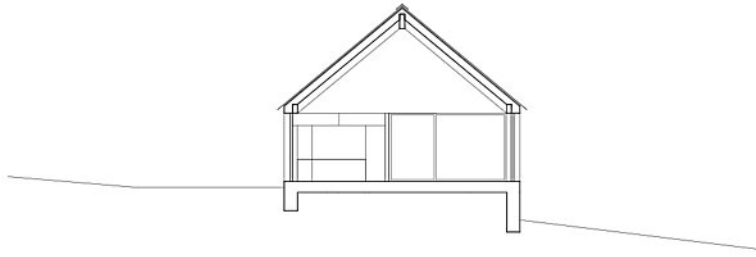
Ansicht West



Ansichten :200

Ansichten S/W

Haus am Bach



Schnitte :200

Schnitte