



© Franz Ebner

Ein aus der Zwischenkriegszeit stammendes 8 m breites und 14,50 m langes Einfamilienhaus im Kärntner Drautal, mit den in den 70iger Jahren typischen Um- und Zubauten, sollte in ein Wohnbüro umgebaut werden.

Die Entscheidung für die vollkommene Verglasung des Obergeschosses wurde aus gestalterischen aber auch aus funktionellen Gründen getroffen. Jedes Zimmer sollte einen Ausblick auf die vorhandene großartige Berglandschaft der Karawanken und Nockberge haben.

Als Verglasung wurde eine dreischieben Fixverglasung mit einem U-Wert von 0,6 W/m²C gewählt. Diese Entscheidung hat sich als richtig erwiesen, da vom Oktober bis Mai die Sonneneinstrahlung eine Reduktion der Heizkosten bewirkt. Im Sommer konnte die Zimmertemperatur durch den außenliegenden Sonnenschutz und einer Querlüftung in der Nacht unter 26 Grad gehalten werden.

Der Umbau sollte schnell und kostengünstig, aber auch zeitgemäß und vor allem nach den neuesten Erkenntnissen der Bautechnik hergestellt werden.

Die tragenden Strukturen wurde daher mittels genagelten Brettstapelwänden und -Decken sowie Rundholzsäulen hergestellt. Die Errichtung der tragenden Wände und des Daches konnte bei dieser Vorgangsweise in zwei Tagen fix und fertig montiert werden.

Die gesamte Außenwandfläche ist nicht tragend und besteht aus einer raumhohen Fixverglasungen, welche in nur in 1 1/2 Tagen montiert wurde.

Der Treppenaufgang wurde in zwei Schritten ausgeführt.

Am ersten Tag wurden vom Zimmermann die tragenden Lärchensäulen mit dem großen Flugdach errichtet, am zweiten Tage wurden dann vom Tischler die Treppenanlage zwischen die Säulen eingehängt. Alle Materialien wurden aus versuchstechnischen Gründen in Lärche ausgeführt.

Das Erdgeschoss wurde wiederum aus kosten- und gestalterischen Gründen aus einer vorgehängten rohen Streckmetallfassade hergestellt. Die Fassade rostet über die Jahre und erhält nach ca. 5 Jahren eine Patina und fügt sich dann als Gewachsen in die Umgebung ein, was bei einer Edelstahlfassade nicht der Fall wäre. (Text:

Architekturfiliale und Ferienhaus Feistritz/Drau

Duelerstraße 16

9710 Feistritz an der Drau, Österreich

ARCHITEKTUR

Karl-Heinz Schwarz

BAUHERRSCHAFT

Karl-Heinz Schwarz

TRAGWERKSPLANUNG

Hannes Knaus

LANDSCHAFTSARCHITEKTUR

**Stefan Schmidt
Landschaftsarchitektur**

FERTIGSTELLUNG

2014

SAMMLUNG

newroom

PUBLIKATIONSdatum

2. August 2016



© Franz Ebner



© Franz Ebner



© Franz Ebner

Architekturfiliale und Ferienhaus Feistritz/Drau

Architekt)

DATENBLATT

Architektur: Karl-Heinz Schwarz
 Bauherrschaft: Karl-Heinz Schwarz
 Tragwerksplanung: Hannes Knaus
 Landschaftsarchitektur: Stefan Schmidt Landschaftsarchitektur
 Fotografie: Franz Ebner

Funktion: Gemischte Nutzung

Planung: 08/2013 - 04/2014
 Ausführung: 04/2014 - 10/2014

Grundstücksfläche: 2.090 m²
 Bruttogeschossfläche: 135 m²
 Nutzfläche: 104 m²
 Bebaute Fläche: 135 m²
 Umbauter Raum: 479 m³
 Baukosten: 160.000,- EUR

NACHHALTIGKEIT

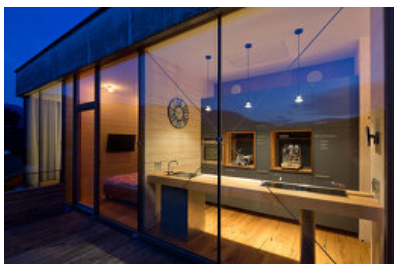
Am Flachdach befindet sich eine 4 kWp PV-Anlage. Mit dieser wird der Stromverbrauch des Warmwasserboilers und der Infrartheizung entsprechend reduziert.

Als Heizungsart wurden in die Decken integrierte Infrarotpaneele verwendet. Damit ist jedes Zimmer einzeln steuer- und regelbar. Die umlaufende Raffstore-Anlage ist durch Wind- und Sonnenwächter gesteuert.

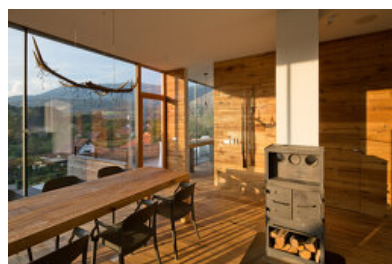
Heizwärmebedarf: 45,59 kWh/m²a (Energieausweis)
 Endenergiebedarf: 71,49 kWh/m²a (Energieausweis)
 Energiesysteme: Photovoltaik
 Materialwahl: Holzbau, Stahl-Glaskonstruktion, Vermeidung von PVC für Fenster, Türen, Vermeidung von PVC im Innenausbau

AUSFÜHRENDE FIRMEN:

Elektriker: Elektro Schuller GmbH, Hermagor; Tischler: Tausch Tischlerei, Grünburg;



© Franz Ebner



© Franz Ebner



© Franz Ebner

**Architekturfiliale und Ferienhaus
Feistritz/Drau**

Bautischler: Tausch Tischlerei, Grünburg; Glaser: Thinius, Wien; Sonnenschutz: Hella, Abfaltersbach; Gärtner: Christian Sattler, Völkermarkt



© Franz Ebner

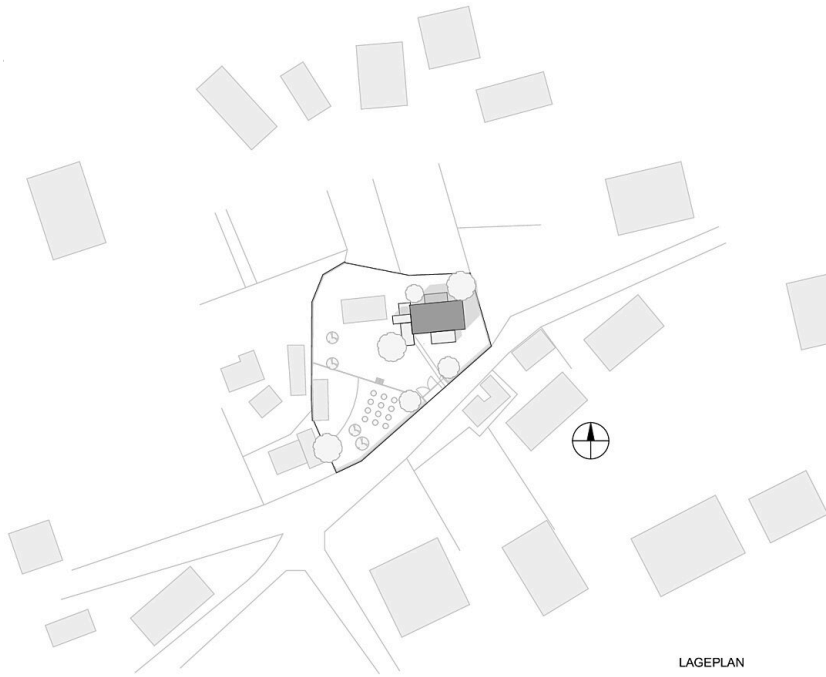


© Franz Ebner



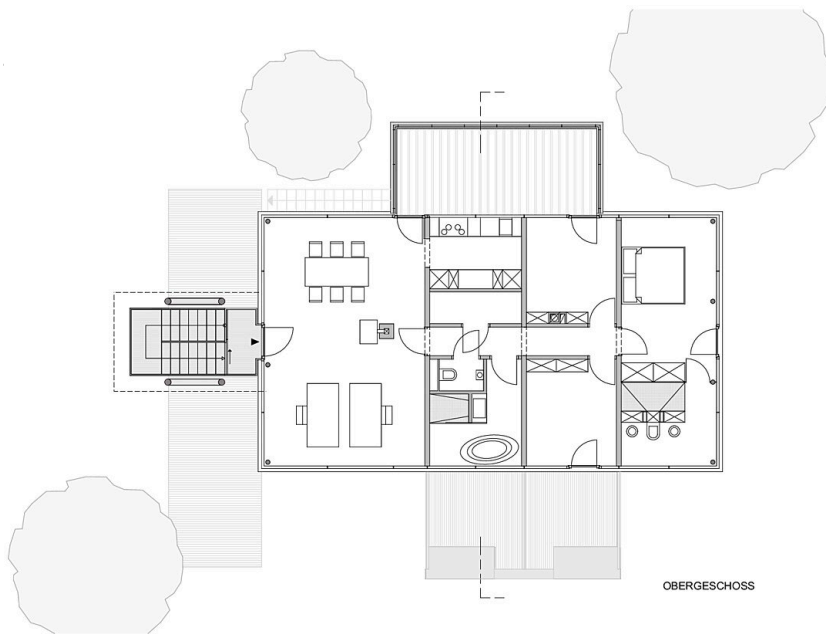
© Franz Ebner

Architekturfiliale und Ferienhaus
Feistritz/Drau



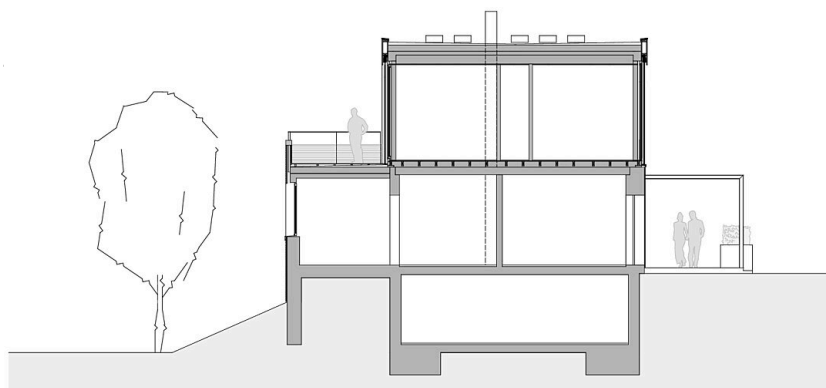
LAGEPLAN

Lageplan



OBERGESCHOSS

Grundriss OG



SCHNITT A-A

Schnitt AA