



© Roland Bernath

Das neue Wohnquartier am Siedlungsrand besteht aus drei Teilgebieten, die in unterschiedlichen Bauzonen (Wohnen, Landwirtschaft) liegen und auch die Nachbarschaft von Einfamilienhäusern, Hofstatt mit Nebengebäuden bis zur Naturlandschaft reicht. Darauf reagiert wird bei der Wohnüberbauung Moos mit zwei länglichen Baukörpern mit stark differenzierten Wohnungstypen, die identitätsstiftende Außenräume schaffen. Der Baumplatz wird zur Drehscheibe, wo die bestehenden Flur- und Wiesenwege mit der Quartierserschließung zusammengeführt werden.

Ein S- und ein L-förmiges Volumen bilden zusammen zur siedlungsseitigen Mugerenstrasse einen halboffenen Hofraum und zur Landschaft eine klare Grenze. Auf die unterschiedlichen Nachbarschaften wird mit dem Fassadenbild geantwortet. Eine den Gebäuden vorgestellte dreigeschossige, luftige Loggien- bzw. Laubengangschicht bildet den belebten und auch schützenden Filter zum gemeinschaftlichen Hofraum und der privaten Welt des Wohnens. Zur Landschaftsseite wenden sich großzügige Glasflächen mit Fernblick für die Bewohner:innen.

Die 48 Wohnungen in den dreigeschossigen Wohnbauten schaffen preiswerten Wohnraum mit unterschiedlichen Wohnungsgrößen für eine breite Zielgruppe. Das Kellergeschoss und die Treppentürme sind in Ortbeton gegossen und bilden das aussteifende Skelett für die Wohnebenen in Holzbauweise. Aus akustischen und ökonomischen Gründen sind die Geschossdecken als kompakte Holz-Beton-Verbunddecken ausgeführt. Mit Gipsplatten verkleidete Holzständerwände bilden die tragenden und nichttragenden Innenwände. (Text: Architekt:innen, bearbeitet)

## Wohnüberbauung Moos

Mugerenstrasse 70-82  
6330 Cham, Schweiz

ARCHITEKTUR  
**Loeliger Strub**

TRAGWERKSPLANUNG  
**PIRMIN JUNG Schweiz AG**

LANDSCHAFTSARCHITEKTUR  
**Schmid Landschaftsarchitekten GmbH**

FERTIGSTELLUNG  
**2019**

SAMMLUNG  
**newroom**

PUBLIKATIONSdatum  
**26. Mai 2021**



© Roland Bernath



© Roland Bernath



© Roland Bernath

## Wohnüberbauung Moos

### DATENBLATT

Architektur: Loeliger Strub (Marc Loeliger, Barbara Strub)

Mitarbeit Architektur: Michael Nötzli (Projektleitung), Lucas Michael (Fassade), Joël Mariéthod, Lucien Villiger, Joel Héritier, Tiziana Schirmer, Fanni Müller, Beat Kübler, Felix Büttner

Tragwerksplanung: PIRMIN JUNG Schweiz AG

Mitarbeit Tragwerksplanung: Mario Hess

Landschaftsarchitektur: Schmid Landschaftsarchitekten GmbH

Mitarbeit Landschaftsarchitektur: André Schmid

Fotografie: Roland Bernath

Bauleitung: Widmer Partner Baurealisation AG, Zug

Farbgestaltung: Andrea Burkhard, Zürich

Künstler: Luc Forster, Zürich

Funktion: Wohnbauten

Wettbewerb: 2013

Fertigstellung: 2019

Grundstücksfläche: 11.062 m<sup>2</sup>

Bruttogeschossfläche: 9.063 m<sup>2</sup>

Bebaute Fläche: 2.570 m<sup>2</sup>

### NACHHALTIGKEIT

Materialwahl: Holzbau

### RAUMPROGRAMM

Wohnungen, Gemeinschaftsraum

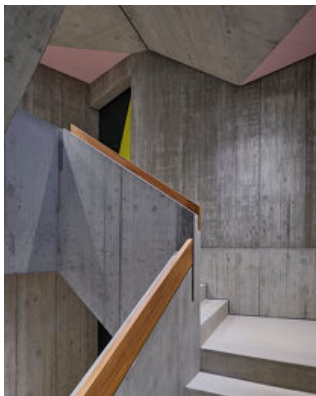
### PUBLIKATIONEN

Tagesanzeiger 08.07.2020, „Die neue Heiterkeit“, Autor Andres Herzog

Hochparterre 1-2/2020, „Freude, Lust und Liebe“, Autor Axel Simon

Werk, Bauen & Wohnen 9/10 2020, „Der Freiraum als Bühne“, Autor Roland Züger

Sonntagszeitung 19.01.2020, „Randständig, dafür luftig und leicht“, Autorin Daniela Meyer



© Roland Bernath



© Roland Bernath



© Roland Bernath

## Wohnüberbauung Moos

Holzbulletin 133/2019 Grossvolumiger Wohnungsbau, „Wohnüberbauung Moos-Cham Teilgebiet 2, Cham“, Autorin Jutta Glanzmann

AUSZEICHNUNGEN

Hochparterre Goldener Hase Kategorie Architektur 2020



© Roland Bernath



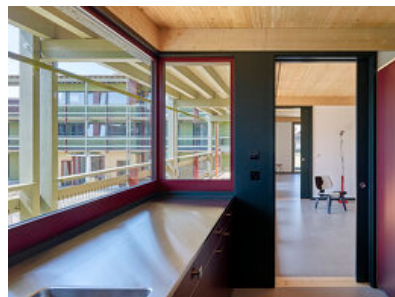
© Roland Bernath



© Roland Bernath



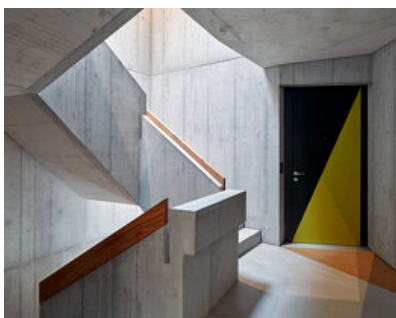
© Roland Bernath



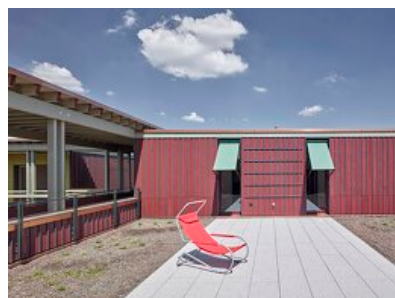
© Roland Bernath



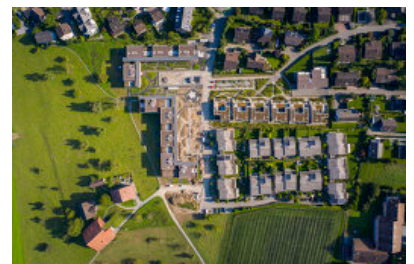
© Roland Bernath



© Roland Bernath



© Roland Bernath



© Lukas Schnurrenberger

## Wohnüberbauung Moos

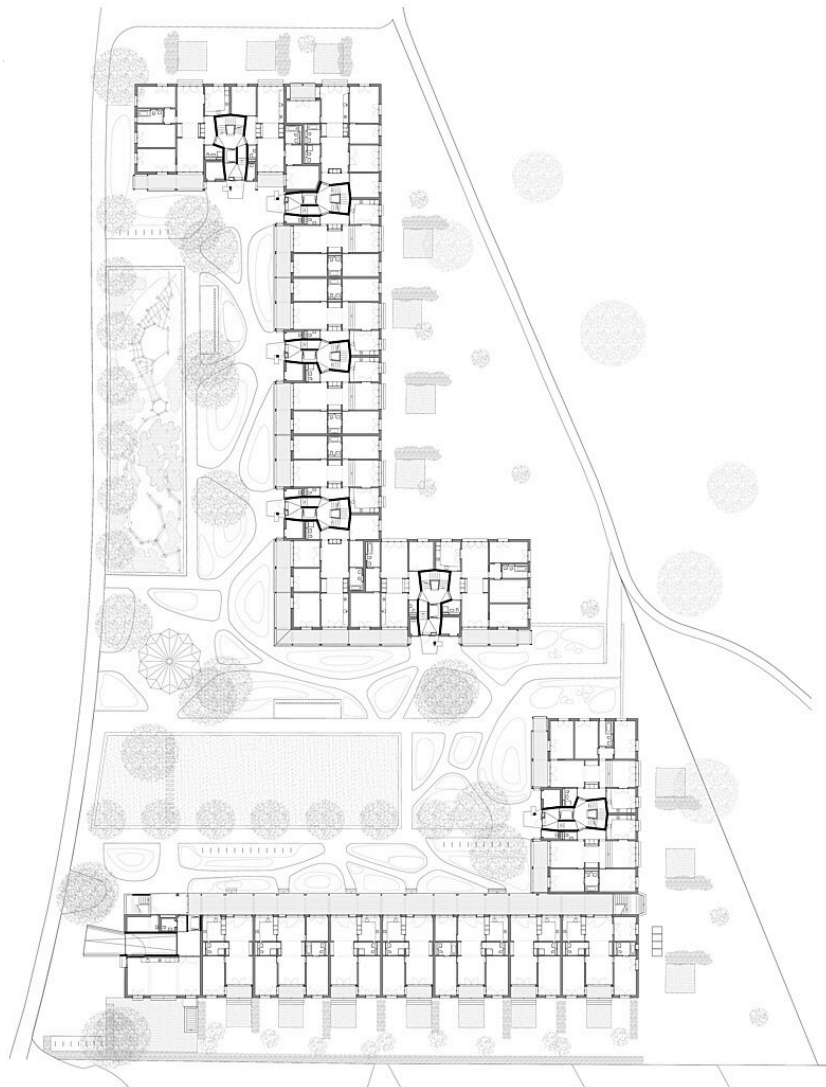


© Lukas Schnurrenberger

Wohnüberbauung Moos



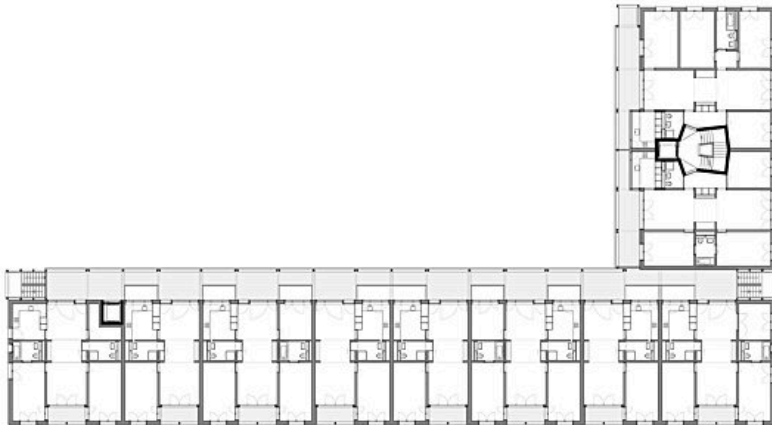
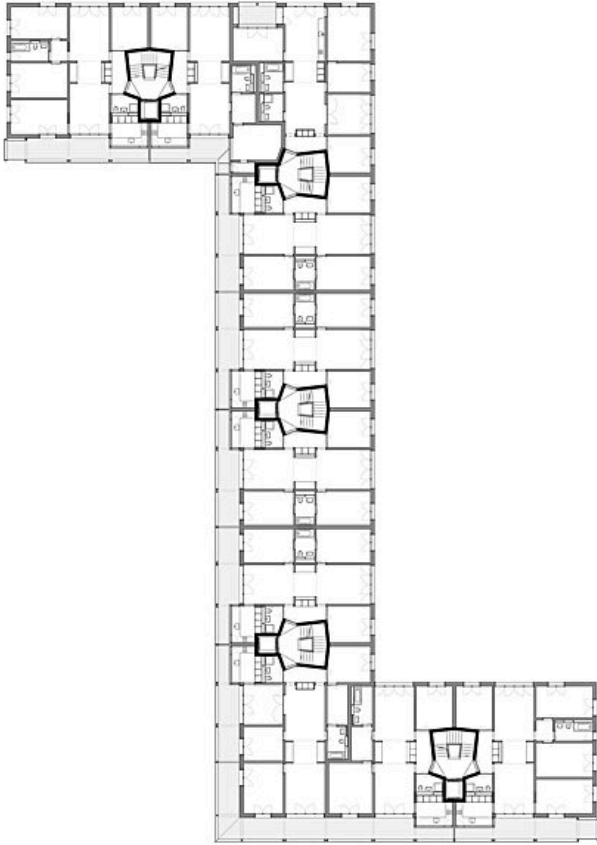
Lageplan



Grundriss EG

Grundriss OG2

Wohnüberbauung Moos

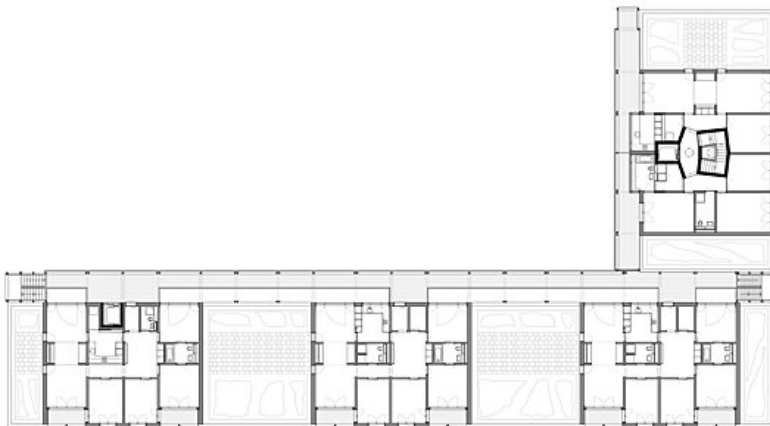
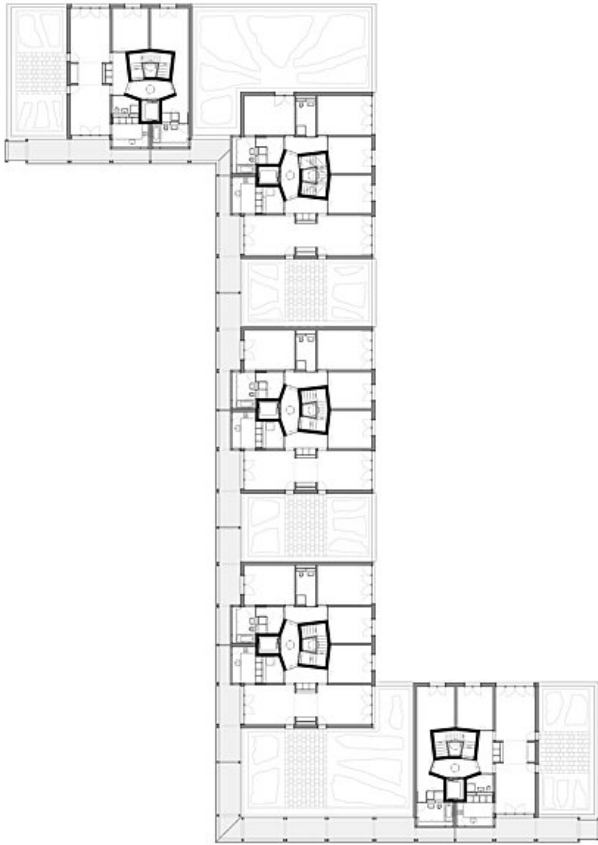


Grundriss OG



Grundriss OG3

Wohnüberbauung Moos

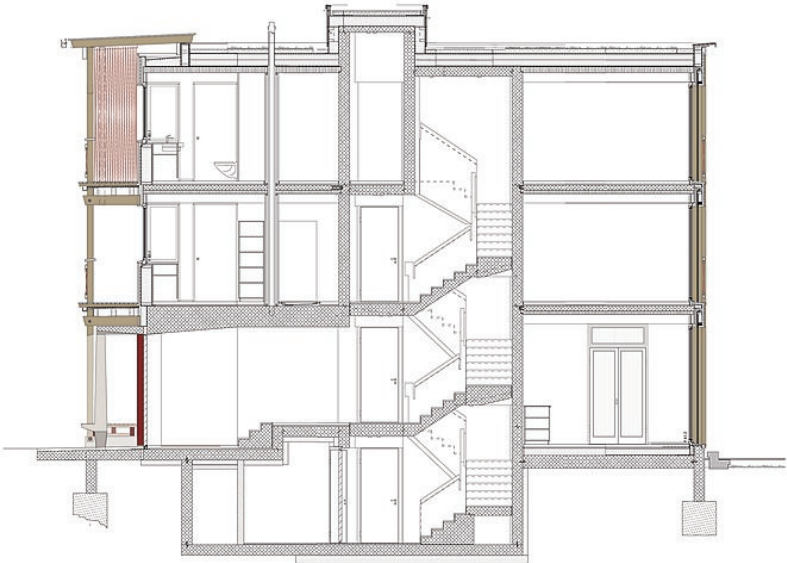


Grundriss DG



Grundriss OG4

Wohnüberbauung Moos



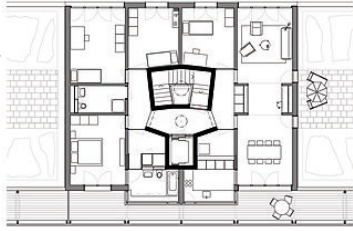
Fassadenschnitte S-Haus



Schnitte



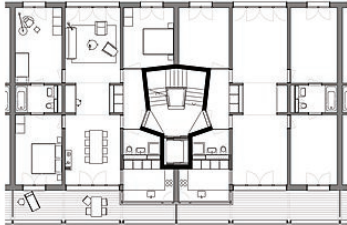
# Wohnüberbauung Moos



Wohnungstyp S-Haus DG



Wohnungstyp L-Haus DG



Wohnungstyp S-Haus OG



Wohnungstyp L-Haus OG



Wohnungstyp S-Haus EG



Wohnungstyp L-Haus EG

Wohngrundrisse