

## Chimney House

1370 Logatec, Slowenien



© Flavio Coddou

ARCHITEKTUR  
**Dekleva Gregori? arhitekti**

TRAGWERKSPLANUNG  
**Konzola d.o.o.**

FERTIGSTELLUNG  
**2016**

SAMMLUNG  
**newroom**

PUBLIKATIONSdatum  
**29. Oktober 2020**



Ein Haus, das sich in Morphologie und Kontext der regionalen, traditionellen Satteldachhäuser gediegen einfügt, und doch mit seinem Schornstein als typologische Transformation eher in Dialog mit der Kirche aus dem 16. Jahrhundert tritt. Das scharf geschnittene Volumen bezieht sich aber mit seiner Fassade aus dunkel geölten Lärchenbrettern, die auch über das Dach gezogen werden, sehr wohl auf die angrenzende Scheune. Der Schornstein ist das dominierende Element, er schiebt den First des Satteldachs auseinander, sodass durch den verglasten Spalt über die gesamte Länge des Hauses das Licht einfällt. Gleichzeitig bildet der Kamin mit dem multifunktionalen Holzofen das Zentrum im Inneren. Einbaumöbel aus geöltem Eichenholz, mit tiefen, „bewohnbaren“ Fensternischen, lassen eine zweite Schicht entstehen, die von Stau- und Lagerräumen bis zu Küchenschränken alles integriert. Das Spiel mit den Splittleveln zioniert ebenfalls gekonnt Rückzugsräume wie Schlafzimmer, Bad und lässt das Haus als großes, lichtdurchflutetes Raumgefüge erleben. Zudem ist es sehr reizvoll, wie die Dachkonstruktion aus Stahlbeton mit dem sichtbaren Abdruck der Holzschalung die Textur der inneren Hülle fortsetzt. (Text: Martina Pfeifer Steiner)



© Flavio Coddou



© Flavio Coddou



© Flavio Coddou

## Chimney House

### DATENBLATT

Architektur: Dekleva Gregori? arhitekti (Aljoša Dekleva, Tina Gregori?)  
Mitarbeit Architektur: Aljoša Dekleva, Tina Gregori?, Vid Zabel, Primož Borši?  
Tragwerksplanung: Konzola d.o.o.  
Fotografie: Flavio Coddou

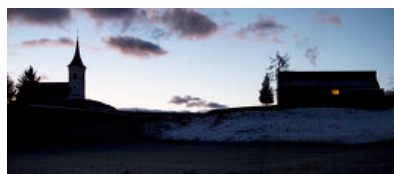
Funktion: Einfamilienhaus

Planung: 2012  
Fertigstellung: 2016

Grundstücksfläche: 830 m<sup>2</sup>  
Nutzfläche: 205 m<sup>2</sup>  
Bebaute Fläche: 145 m<sup>2</sup>



© Flavio Coddou

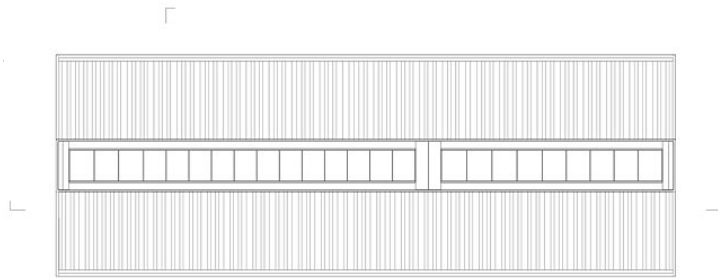


© Flavio Coddou

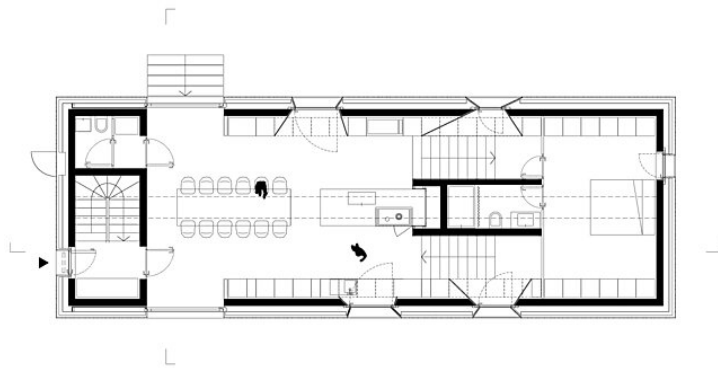
### Chimney House



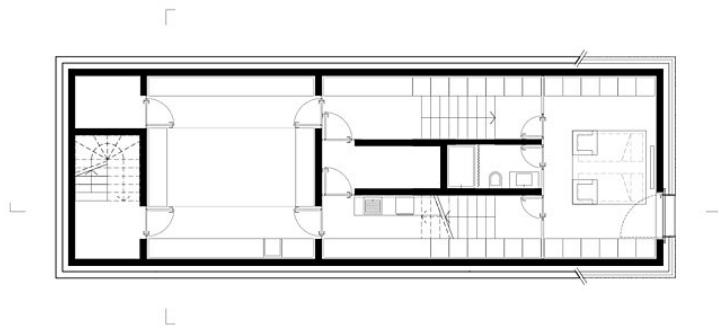
Lageplan



roof plan



ground floor plan

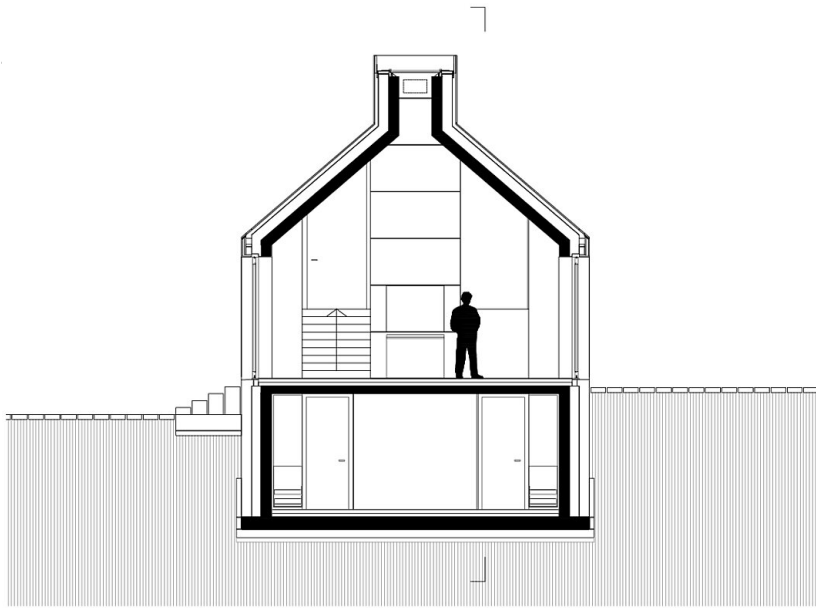


basement plan



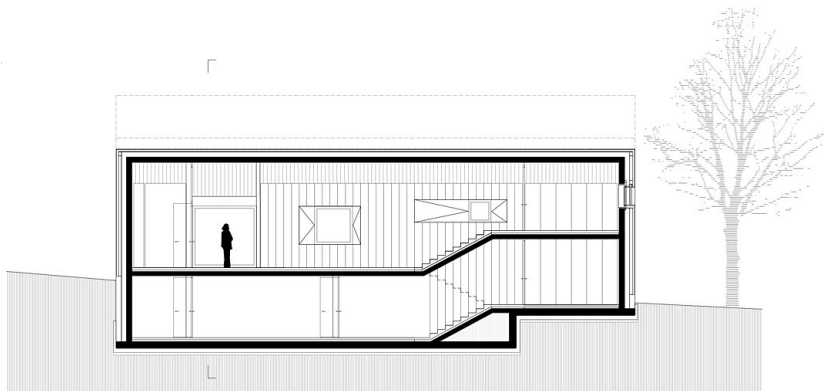
Grundrisse

Chimney House



0 2.5 5

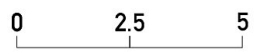
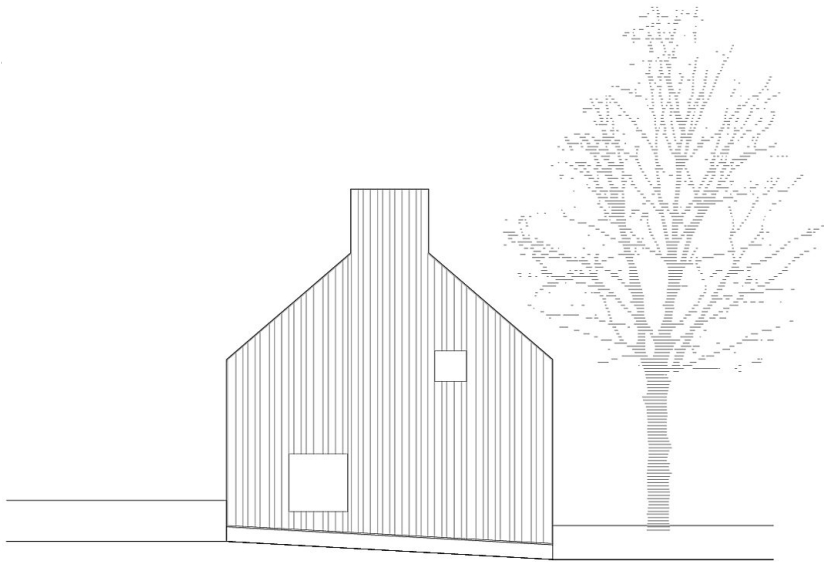
cross section 1-1 Querschnitt



0 2.5 5

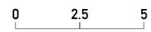
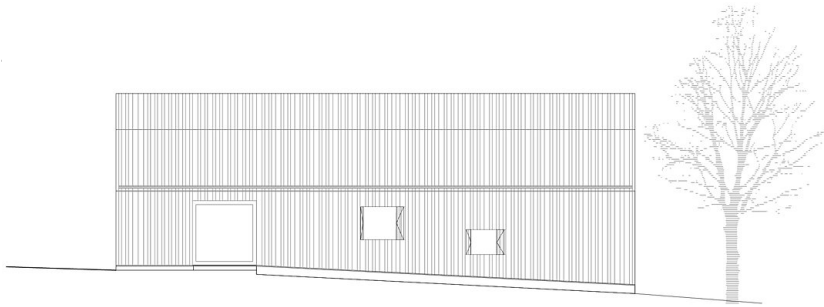
longitudinal section A-A Längsschnitt

Chimney House



north eastern facade

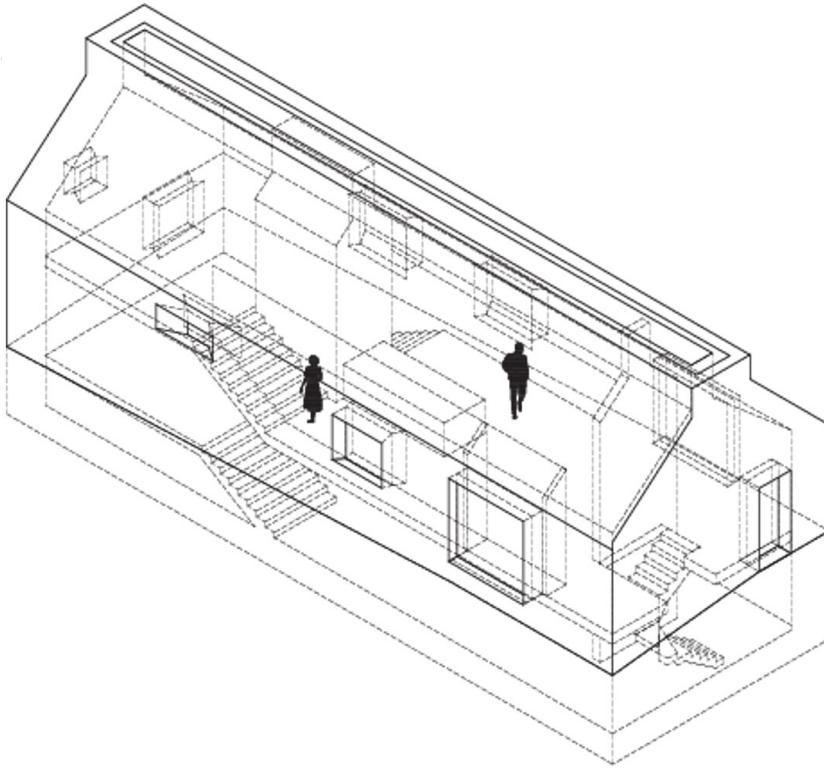
Ansicht NO



south eastern facade

Ansicht SE

Chimney House



Axionometrie