



© Bruno Klomfar

Das Learning Center ist mit Somnium und Kepler Hall Teil eines Dreigestirns an spannenden architektonischen Neuerungen am Gelände der JKU. Allesamt von Riepl Riepl Architekten entworfen und realisiert, leisten die Erweiterungen einen Beitrag zur Attraktivierung des Campus und sorgen für neues, urbanes Lebensgefühl.

Die Aufstockung der Hauptbibliothek durch das Learning Center schafft neue Orte des Lernens mit vielfältigen, kommunikativen Raumsequenzen: Die aufsteigende Promenade dient nicht nur zur Erschließung, sondern bedeutet einen Zugewinn an attraktivem, öffentlichem Raum. Im Inneren ist die Architektur geprägt von einem ausbalancierten Wechselspiel zwischen Geborgenheit und Offenheit.

Eine besondere Qualität der Bibliothek entwickelt sich aus dem Dialog mit der Umgebung – der alte Park mit imposanten Baum-Naturdenkmälern im direkten Nahbereich. Wechselnde Aus- und Durchblicke und differenzierte Transparenzen lassen eine Lernlandschaft entstehen, in der innen und außen eng verbunden sind. Aus dem spannungsvollen Verhältnis von Natur und Architektur ergibt sich eine angenehme Atmosphäre entspannter Konzentration. (Text: Architekten, bearbeitet)

## JKU Campus Linz - Learning Center

Altenberger Straße 69  
4040 Linz, Österreich

ARCHITEKTUR

**RIEPL RIEPL ARCHITEKTEN**

BAUHERRSCHAFT

**BIG**

TRAGWERKSPLANUNG

**Bollinger und Grohmann**

ÖRTLICHE BAUAUFSICHT

**BIG**

LANDSCHAFTSARCHITEKTUR

**DnD Landschaftsplanung**

KUNST AM BAU

**Eva Schlegel**

FERTIGSTELLUNG

**2019**

SAMMLUNG

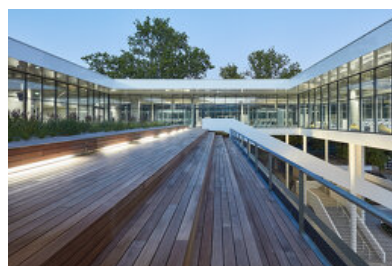
**afo architekturforum oberösterreich**

PUBLIKATIONSdatum

**18. Dezember 2020**



© Bruno Klomfar



© Bruno Klomfar



© Bruno Klomfar

## DATENBLATT

Architektur: RIEPL RIEPL ARCHITEKTEN (Gabriele Riepl, Peter Riepl, Christof Pernkopf)

Mitarbeit Architektur: Karin Kempinger, Marcus Kettl, Debby Haepers, Hanna Moosbauer, Alexander Wesely, Vanessa Konec, Nathalie Lochner, Berenice Vallade  
Bauherrschaft, örtliche Bauaufsicht: BIG

Tragwerksplanung: Bollinger und Grohmann (Klaus Bollinger, Arne Hofmann, Manfred Grohmann, Martin Eppenschwandtner, Moritz Heimrath)

Landschaftsarchitektur: DnD Landschaftsplanung (Anna Detzlhofer, Sabine Dessovic)

Kunst am Bau: Eva Schlegel

Fotografie: Bruno Klomfar

Projektsteuerung: L-Bau-Engineering GmbH, Linz

Funktion: Bildung

Wettbewerb: 06/2016 - 08/2016

Planung: 01/2017 - 12/2019

Ausführung: 06/2018 - 12/2019

Grundstücksfläche: 90.045 m<sup>2</sup>

Bruttogeschossfläche: 2.729 m<sup>2</sup>

Nutzfläche: 2.273 m<sup>2</sup>

## NACHHALTIGKEIT

Heizwärmebedarf: SK 35,7 kWh/m<sup>2</sup>a (Energieausweis)

Endenergiebedarf: SK 125,8 kWh/m<sup>2</sup>a (Energieausweis)

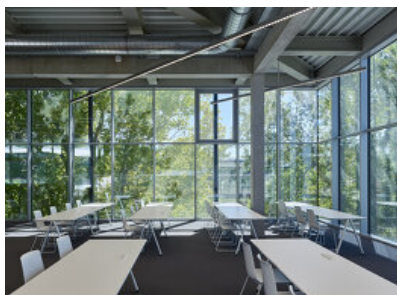
Primärenergiebedarf: SK 228,9 kWh/m<sup>2</sup>a (Energieausweis)

Außeninduzierter Kühlbedarf: SK 42,6 kWh/m<sup>2</sup>a (Energieausweis)

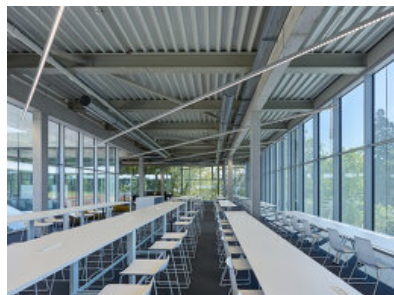
Energiesysteme: Fernwärme, Lüftungsanlage mit Wärmerückgewinnung

Materialwahl: Mischbau, Überwiegende Verwendung von Dämmstoffen aus nachwachsenden Rohstoffen, Überwiegende Verwendung von HFKW-freien Dämmstoffen, Vermeidung von PVC für Fenster, Türen, Vermeidung von PVC im Innenausbau

## PUBLIKATIONEN



© Bruno Klomfar



© Bruno Klomfar



© Bruno Klomfar

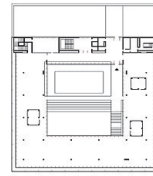
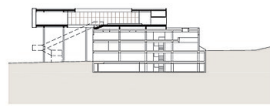
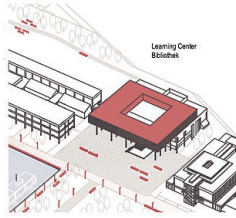
Architektur Aktuell Ausgabe 487 vom Oktober 2020

AUSZEICHNUNGEN

ZV-Bauherrenpreis 2022, Nominierung



© Bruno Klomfar



# JKU Campus Linz - Learning Center

Pläne