



© Mark Sengstbratl

Das Wohn- und Geschäftshaus im Zentrum, im neu entstandenen Quartier am Hauptbahnhof, wurde dem städtebaulichen Konzept entsprechend in Turmtypologie errichtet. Das Gebäude ist in drei signifikante Bereiche gegliedert. Die kommerziell genutzte Basis wird dabei durch ein großzügiges Grüngeschoß von den privaten Wohnetagen darüber getrennt. Das Freideck ist als regengeschützter Spielplatz und attraktive Begegnungsstätte gestaltet und dient als Freizeitzone für die gesamte Hausgemeinschaft. Umlaufende Veranden bilden den Übergang zwischen innen und außen. Jeder Raum erhält direkten Zugang zur vorgelagerten Freifläche. Die feingliedrig differenzierte Außenhaut des Gebäudes sorgt für Balance zwischen Öffnung und Geborgenheit. (Text: Architekten, bearbeitet)

## Lux Tower

Coulinstraße 30a  
4020 Linz, Österreich

ARCHITEKTUR  
**RIEPL RIEPL ARCHITEKTEN**

BAUHERRSCHAFT  
**L-Bau-Engineering GmbH**

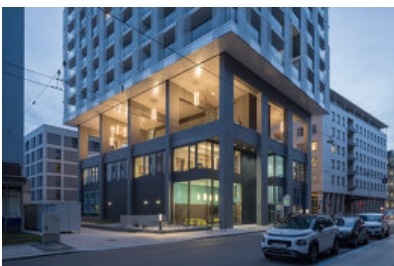
TRAGWERKSPLANUNG  
**Schindelar ZT GmbH**

LANDSCHAFTSARCHITEKTUR  
**DnD Landschaftsplanung**

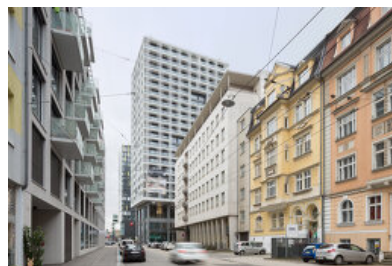
FERTIGSTELLUNG  
**2018**

SAMMLUNG  
**afo architekturforum oberösterreich**

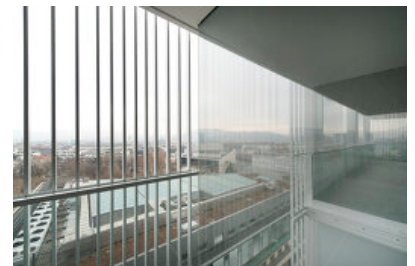
PUBLIKATIONSdatum  
**23. Februar 2021**



© Mark Sengstbratl



© Mark Sengstbratl



© Sigrid Rauchdobler

## Lux Tower

### DATENBLATT

Architektur: RIEPL RIEPL ARCHITEKTEN (Gabriele Riepl, Peter Riepl, Christof Pernkopf)

Mitarbeit Architektur: Christof Pernkopf, Astrid Mitterlehner, Christian Pflug, Nikola Witzmann, Marta Bardelli

Bauherrschaft: L-Bau-Engineering GmbH

Tragwerksplanung: Schindelar ZT GmbH (Josef Schindelar)

Landschaftsarchitektur: DnD Landschaftsplanung (Anna Detzlhofer, Sabine Dessovic)

Bauphysik: TAS Bauphysik

Haustechnik, Elektrotechnik: TB Wiesauer

Fotografie: Mark Sengstbratl, Sigrid Rauchdobler

Funktion: Gemischte Nutzung

Planung: 01/2015 - 11/2018

Ausführung: 09/2016 - 12/2018

Grundstücksfläche: 1.450 m<sup>2</sup>

Bruttogeschossfläche: 14.351 m<sup>2</sup>

Nutzfläche: 9.050 m<sup>2</sup>

Bebaute Fläche: 620 m<sup>2</sup>

Umbauter Raum: 48.425 m<sup>3</sup>

### NACHHALTIGKEIT

Heizwärmebedarf: 25,1 kWh/m<sup>2</sup>a (Energieausweis)

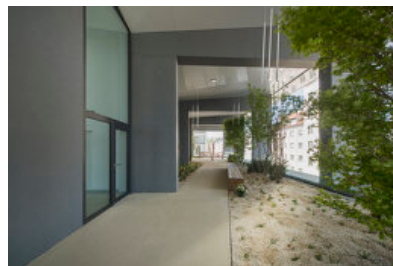
Endenergiebedarf: 73,3 kWh/m<sup>2</sup>a (Energieausweis)

Energiesysteme: Fernwärme

Materialwahl: Mischbau, Stahlbeton, Ziegelbau



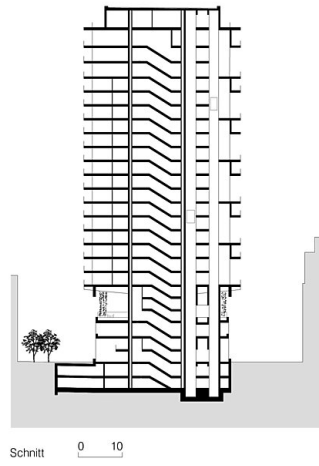
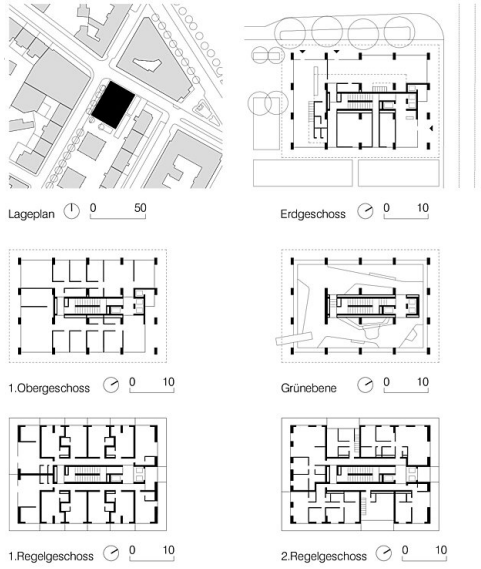
© Sigrid Rauchdobler



© Sigrid Rauchdobler



© decorated shed e.U.



### Lux Tower

LUX Tower 1000 | PUBLIKATION | STAND 18.12.2020 | R I E P L A R C H I T E K T U R

Lageplan, Grundrisse, Schnitt