



© Walter Ebenhofer

In wenig mehr als einem halben Jahr entstand mit dem JKU Teichwerk ein neues Highlight am Campus der Johannes Kepler Universität Linz. Das JKU Teichwerk ist nicht nur eine schwimmende Bar und Café, sondern auch ein besonderer Platz für Konzerte, Theater, Feste oder andere Veranstaltungen und somit ein Meeting-Point für Studierende, Mitarbeiter:innen und Gäste.

Der ca. 42 Meter lange und knapp 10,5 Meter breite Ponton bildet den Unterbau für den eingeschößigen Aufbau in Holzmischbauweise. Die Außenwände wurden in Holzriegelbauweise mit vorgesetzter, hinterlüfteter Alupaneelfassade hergestellt. Raumhohe, teilweise öffnbare Glaselemente ermöglichen vielfältige Ausblicke in die umgebende Landschaft am Campus.

Die südliche Riegelwand ist als zweiflügeliges, öffnbares Torelement ausgeführt, was die Nutzung des überdachten Terrassenbereichs für größere Veranstaltungen ermöglicht. In dieser Überdachung eingeschnitten befindet sich der Aufgang in das Galerieschoß, das zusätzlichen Platz für Gäste bietet, außerdem Haustechnik und Photovoltaikanlage aufnimmt. (Text: Architekten)

## JKU Campus Linz - Teichwerk

Altenbergerstraße 69  
4040 Linz, Österreich

ARCHITEKTUR  
**Luger & Maul**

BAUHERRSCHAFT  
**JKU Betriebs- und Vermietungs-  
GmbH**

TRAGWERKSPLANUNG  
**h+w ziviltechniker GmbH**

FERTIGSTELLUNG  
**2015**

SAMMLUNG  
**afo architekturforum oberösterreich**

PUBLIKATIONSdatum  
**23. September 2020**



© Walter Ebenhofer



© Walter Ebenhofer



© Walter Ebenhofer

## DATENBLATT

Architektur: Luger & Maul (Maximilian Luger, Franz Maul)  
 Mitarbeit Architektur: Adrian Mních, Stefan Schlömmer  
 Bauherrschaft: JKU Betriebs- und Vermietungs- GmbH  
 Tragwerksplanung: h+w ziviltechniker GmbH  
 Fotografie: Walter Ebenhofer

Stahlbau: ÖSWAG Werft Linz, Linz  
 Holzbau: Obermayr Holzkonstruktionen GmbH, Schwanenstadt

Funktion: Hotel und Gastronomie

Wettbewerb: 03/2015  
 Planung: 04/2015 - 08/2015  
 Ausführung: 08/2015 - 11/2015

Grundstücksfläche: 53.705 m<sup>2</sup>  
 Bruttogeschossfläche: 380 m<sup>2</sup>  
 Nutzfläche: 360 m<sup>2</sup>  
 Bebaute Fläche: 380 m<sup>2</sup>  
 Umbauter Raum: 1.585 m<sup>3</sup>

## NACHHALTIGKEIT

Kontrollierte Belüftung mit WRG  
 Wärmepumpe  
 Photovoltaik 3,75kW peak

Heizwärmebedarf: 17,9 kWh/m<sup>2</sup>a (Energieausweis)  
 Endenergiebedarf: 107,5 kWh/m<sup>2</sup>a (Energieausweis)  
 Primärenergiebedarf: 312,3 kWh/m<sup>2</sup>a (Energieausweis)  
 Energiesysteme: Wärmepumpe  
 Materialwahl: Holzbau, Stahlbau

## AUSFÜHRENDE FIRMIEN:

Stahlbau: ÖSWAG Werft Linz, Linz; Holzbau: Obermayr Holzkonstruktionen GmbH,  
 Schwanenstadt; Baumeister: Porr Bau GmbH, Business Unit 1, Linz; Dachdecker: A.



© Walter Ebenhofer



© Walter Ebenhofer



© Walter Ebenhofer

JKU Campus Linz - Teichwerk

Niedermaier GmbH, Wels; Fassaden: Filzmaier GmbH, Steinhaus; Fenster: Metallbau Wastler GmbH & Co KG, Linz



© Walter Ebenhofer



© Walter Ebenhofer



© Walter Ebenhofer



© Walter Ebenhofer



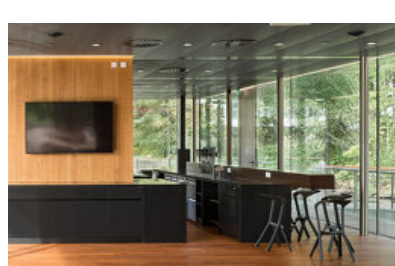
© Walter Ebenhofer



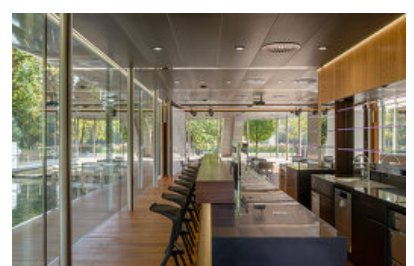
© Walter Ebenhofer



© Walter Ebenhofer



© Walter Ebenhofer



© Walter Ebenhofer

JKU Campus Linz - Teichwerk



© Walter Ebenhofer



© Walter Ebenhofer



© Walter Ebenhofer



© Walter Ebenhofer



© Walter Ebenhofer

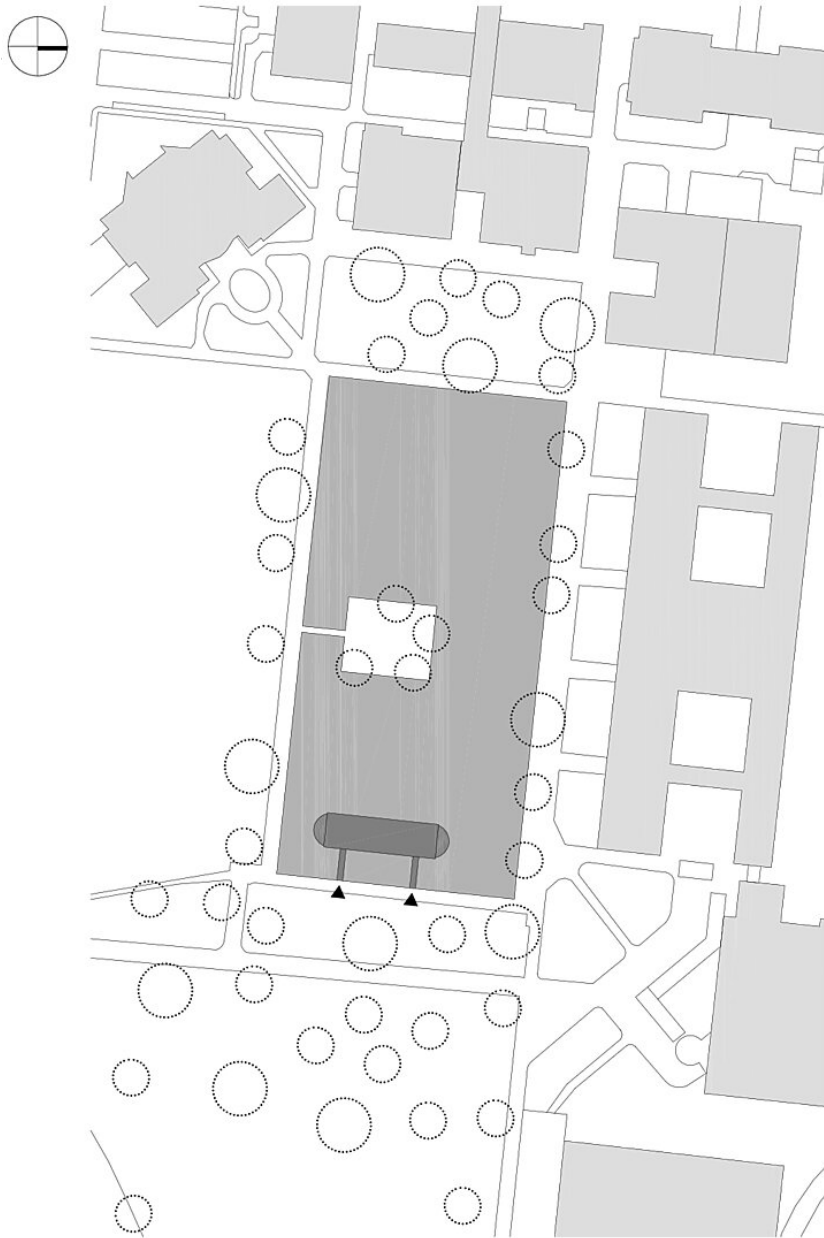


© Walter Ebenhofer



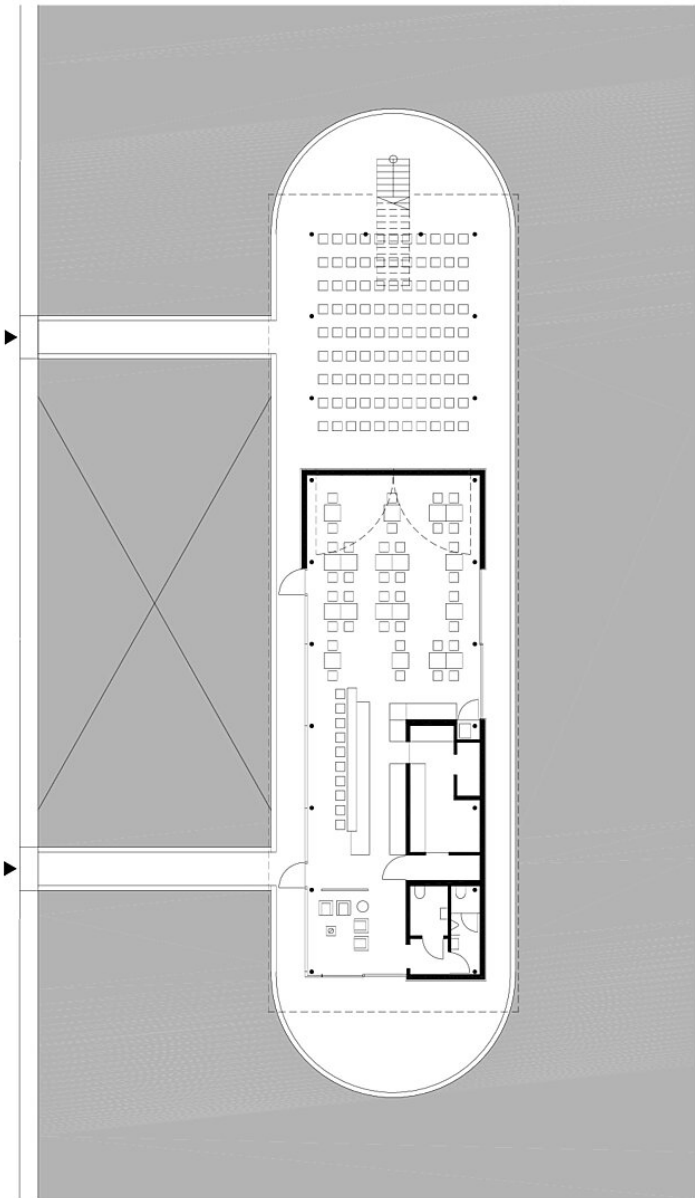
© Walter Ebenhofer

JKU Campus Linz - Teichwerk



Lageplan

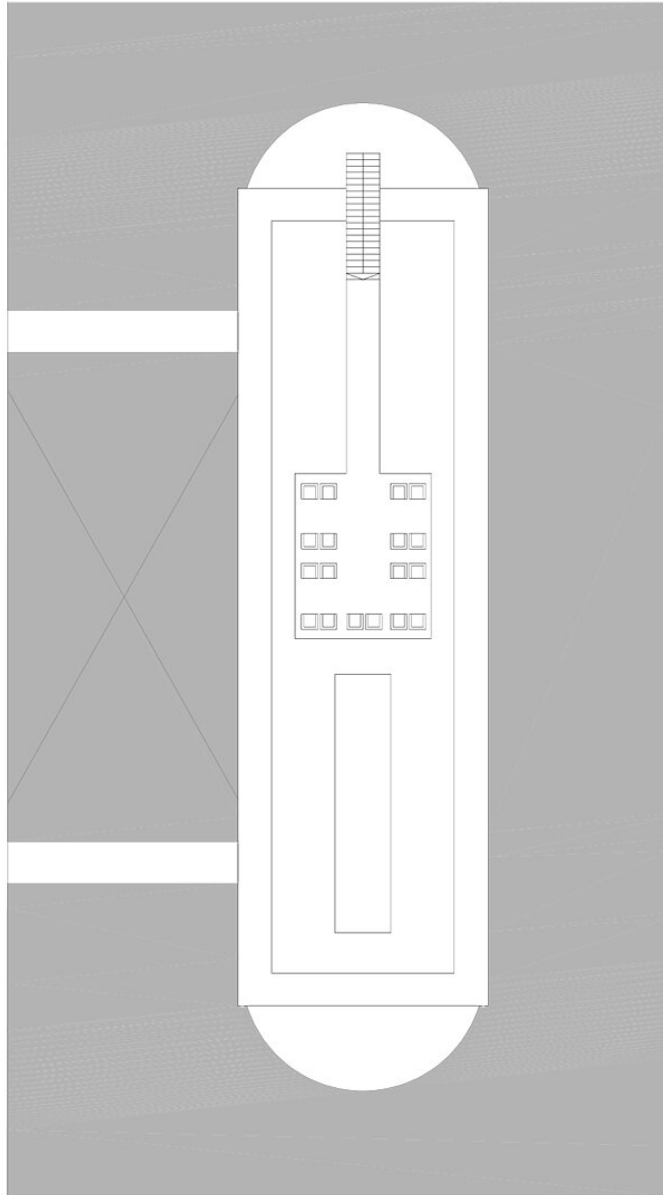
JKU Campus Linz - Teichwerk



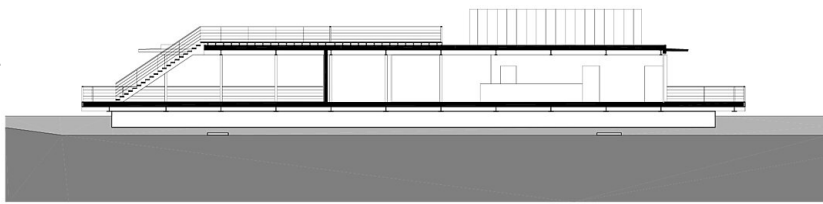
Grundriss EG



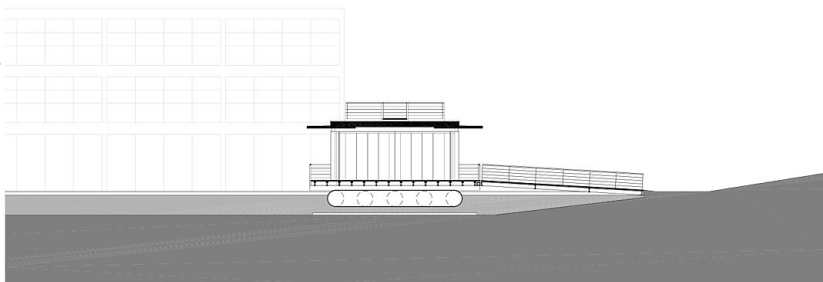
JKU Campus Linz - Teichwerk



Grundriss OG



Längsschnitt



Querschnitt