



© Kurt Hörbst

Über einen mehrjährigen Prozess wurde ein Bestandshaus – in seiner Grundsubstanz aus dem 16. Jahrhundert – umfassend saniert und erweitert. Erst wurden die Räumlichkeiten im Erdgeschoß zum Architekturbüro umgebaut, in der zweiten Bauphase erhielt das Gebäude eine Holzaufstockung um zweieinhalb Geschosse.

Als Eigenprojekt von mia2ARCHITEKTUR diente das Bauvorhaben als Experimentierfeld für innovative Sanierungsmethoden und unkonventionelle Detaillösungen: So wurde der Aushub im Erdgeschoß zu Stampflehmwänden verdichtet, die nun Teile des Firstes tragen. Die mehrere hundert Jahre alten Holzdecken konnten durch raffinierte Holz-Beton-Verbundtechnik erhalten werden. Mit einem selbst entwickelten Betonfertigteile wurde im Innenhof eine elegante, fünfgeschoßige Spindeltreppe errichtet. Geländer, die bei einem anderen Bauvorhaben entsorgt werden mussten, wurden für die hofseitigen Balkone adaptiert und fanden damit eine sinnvolle und ästhetisch ansprechende Wiederverwendung.

Straßenseitig zeigt sich die Holzaufstockung als Pfosten-Riegel-Fassade. Sie verleiht rhythmische Gliederung und Struktur, zugleich erfüllt sie funktionale Notwendigkeiten wie Absturzsicherung und Brandschutz. Insgesamt wurde großen Wert auf bestmögliche nachbarschaftliche Einbettung des Stadthauses geachtet. So lässt die freundliche Gestaltung des Erdgeschoßes im Vorbeigehen Einblicke zu und lädt mit einer kleinen Hausbank sogar zum Verweilen ein. Kommunikative Balkone und Hofbereiche sorgen für sozialen Austausch und gemeinschaftliche Atmosphäre. (Text: ArchitektIn, bearbeitet)



© Kurt Hörbst



© Kurt Hörbst

## Stadthaus Lederergasse

Lederergasse 24  
4020 Linz, Österreich

ARCHITEKTUR

**mia2 Architektur**

TRAGWERKSPLANUNG

**KOTLABA Ziviltechniker GmbH**

FERTIGSTELLUNG

**2020**

SAMMLUNG

**afo architekturforum oberösterreich**

PUBLIKATIONSdatum

**1. Dezember 2020**



© Kurt Hörbst

**Stadthaus Lederergasse**

## DATENBLATT

Architektur: mia2 Architektur (Gunar Wilhelm, Sandra Gnigler)

Tragwerksplanung: KOTLABA Ziviltechniker GmbH

Fotografie: Kurt Hörbst

Maßnahme: Aufstockung

Funktion: Wohnbauten

Planung: 05/2014

Ausführung: 10/2018 - 10/2020

Grundstücksfläche: 425 m<sup>2</sup>

Bruttogeschossfläche: 1.215 m<sup>2</sup>

Nutzfläche: 850 m<sup>2</sup>

Bebaute Fläche: 193 m<sup>2</sup>

Umbauter Raum: 3.650 m<sup>3</sup>

## NACHHALTIGKEIT

Weitgehender Erhalt der Substanz, Aufstockung in Holz, Erdaushub vor Ort wurde für tragende Stampflehmwände genutzt, Vermeidung von Kunststoffen bei Fenstern, Türen, Dämmung, Innenausbau.

Energiesysteme: Fernwärme, Lüftungsanlage mit Wärmerückgewinnung, Solarthermie  
Materialwahl: Holzbau, Mischbau, Überwiegende Verwendung von HFKW-freien Dämmstoffen, Vermeidung von PVC für Fenster, Türen, Vermeidung von PVC im Innenausbau

## RAUMPROGRAMM

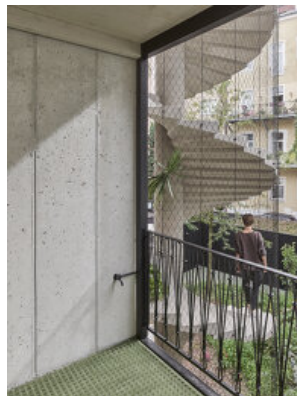
2 Büros und 10 Wohnungen

## AUSFÜHRENDE FIRMEN:

Holzfassade: SIMADER Baumeister und Zimmermeister GmbH, Oberneukirchen;  
Spengler: W. Stadler GmbH, Alberndorf/Riedmark; Fenster, Holzbau, Wintergärten: ELMER GMBH, Oberneukirchen; Tischlerei: Pühringer GmbH, Freistadt;  
Treppenfertigteile: Josef Lehner GmbH, Amstetten



© Kurt Hörbst



© Kurt Hörbst



© Kurt Hörbst

**Stadthaus Lederergasse**

## PUBLIKATIONEN

2020 architektur aktuell 11/20 488

2020 Oberösterreichische Nachrichten, 24.10.2020

## AUSZEICHNUNGEN

2022 Mies van der Rohe Award, Shortlist

2020 Bauwerk des Jahres, Auszeichnung der oberösterreichischen Landesregierung

In nextroom dokumentiert:

Oberösterreichischer Holzbaupreis 2022, Auszeichnung

OÖN Daidalos-Architekturpreis 2022, Preisträger

Staatspreis Architektur &amp; Nachhaltigkeit 2021, Nominierung

## WEITERE TEXTE

Jurytext Staatspreis Architektur &amp; Nachhaltigkeit 2021, newroom, Dienstag, 7.

Dezember 2021, 00:00 Uhr

Der neue alte Nachbar, Georg Wilbertz, Oberösterreichische Nachrichten, Samstag,  
24. Oktober 2020

© Kurt Hörbst



© Kurt Hörbst



© Kurt Hörbst



© Kurt Hörbst



© Kurt Hörbst

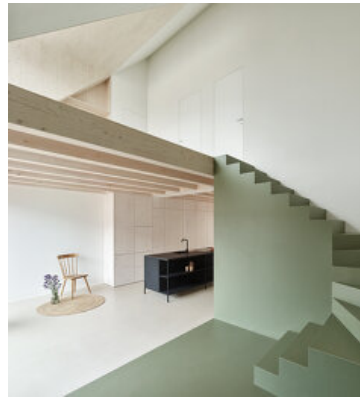


© Kurt Hörbst

Stadthaus Lederergasse



© Kurt Hörbst



© Kurt Hörbst



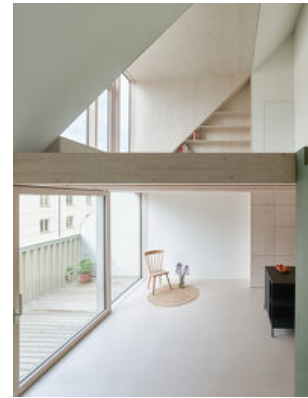
© Kurt Hörbst



© Kurt Hörbst



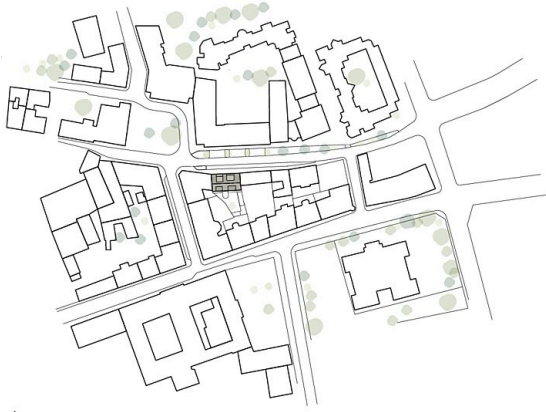
© Kurt Hörbst



© Kurt Hörbst



Stadthaus Lederergasse

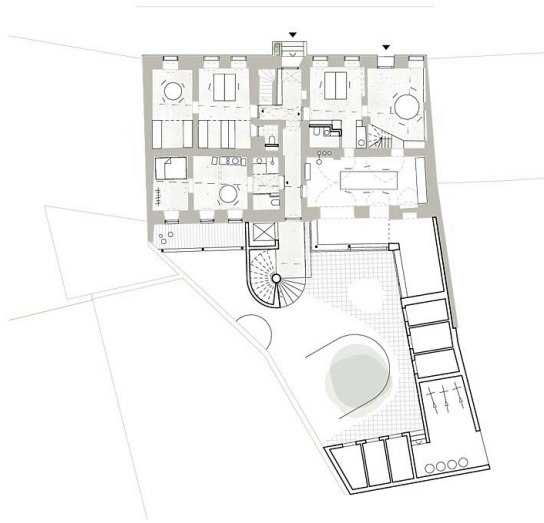


mia2 Architektur  
ZT GmbH

Lageplan

STADTHAUS Lederergas

Lageplan

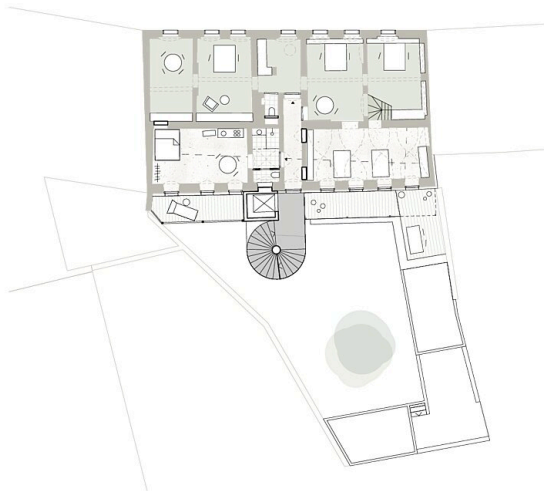


mia2 Architektur  
ZT GmbH

EG

STADTHAUS Lederergas

Grundriss EG



mia2 Architektur  
ZT GmbH

1.OG

STADTHAUS Lederergas

Grundriss OG1

Stadthaus Lederergasse

mia2 Architektur  
ZT GmbH

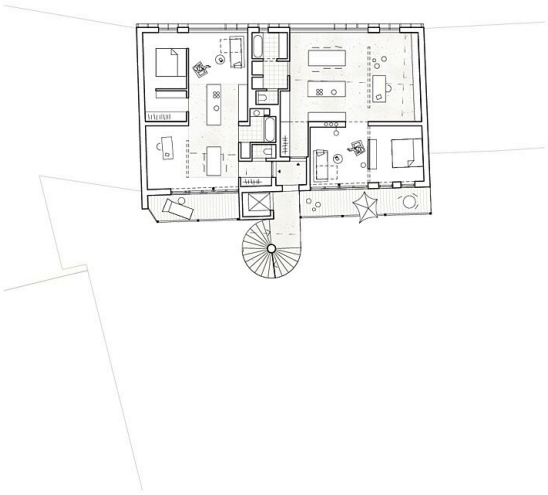


2.OG

STADTHAUS Lederergas

Grundriss OG2

mia2 Architektur  
ZT GmbH

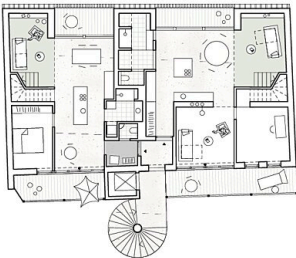


3.OG

STADTHAUS Lederergas

Grundriss OG3

mia2 Architektur  
ZT GmbH



DG1

STADTHAUS Lederergas

Grundriss DG1

Stadthaus Lederergasse



mia2 Architektur  
ZT GmbH

DG2

STADTHAUS Lederergasse

Grundriss DG2



mia2 Architektur  
ZT GmbH

Schnitt

STADTHAUS Lederergasse

Schnitt