



© Oliver Jaist

Schon vor zehn Jahren siedelte die Schlosserei ins Gewerbegebiet. Übrig blieb die zweigeschoßige, an das Wohnhaus angebaute Werkhalle im Dorfzentrum. Im Sinne von Nachhaltigkeit wird umgewidmet, der vordere und nach Süden gerichtete Teil der Halle für ein neues Einfamilienhaus aufgestockt, im Zwischenbereich des Bestands noch eine Wohnung untergebracht. Für zukünftige Nutzungen können in allen drei Geschossen die Wohneinheiten getrennt werden. Im Inneren bleibt das Materialkonzept stringent: Sichtbeton, Fichtenholz, Lehm-Kasein-Böden, große verglaste Ausschnitte. Die vorgehängte Fassade aus verzinktem Stahlblech und Teile der Dachkonstruktion fertigte freilich die Schlosserei der Eigentümerfamilie. (Text: Martina Pfeifer Steiner)

## Alte Schlosserei

Draustraße 8  
39038 Innichen, Italien

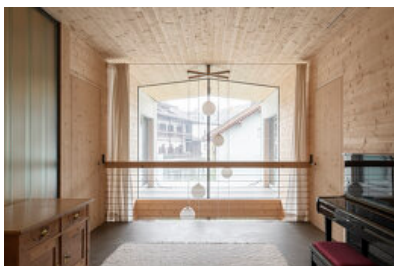
ARCHITEKTUR  
**Lukas Mayr**

TRAGWERKSPLANUNG  
**Ralf Pellegrini**

FERTIGSTELLUNG  
**2020**

SAMMLUNG  
**newroom**

PUBLIKATIONSdatum  
**28. August 2020**



© Oliver Jaist



© Oliver Jaist



© Oliver Jaist

**Alte Schlosserei**

## DATENBLATT

Architektur: Lukas Mayr  
 Mitarbeit Architektur: Anna Schäfer, Julian Mahlknecht  
 Tragwerksplanung: Ralf Pellegrini  
 Fotografie: Oliver Jaist

Funktion: Wohnbauten

Planung: 07/2016  
 Fertigstellung: 07/2020

Nutzfläche: 400 m<sup>2</sup>

## NACHHALTIGKEIT

Energiesysteme: Fernwärme  
 Materialwahl: Mischbau, Stahlbeton, Überwiegende Verwendung von Dämmstoffen aus nachwachsenden Rohstoffen, Überwiegende Verwendung von HFKW-freien Dämmstoffen, Vermeidung von PVC für Fenster, Türen, Vermeidung von PVC im Innenausbau

## AUSFÜHRENDE FIRMEN:

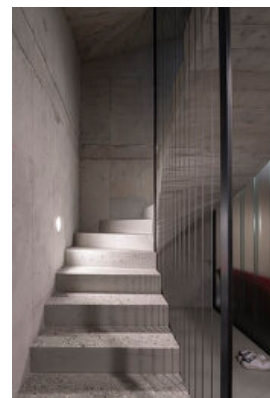
Bauunternehmen: Dravus  
 Metallfassade/Schlosserarbeiten: E. Schäfer  
 Holzbau/Trennwände: Alexander Gruber  
 Heizung/Sanitäre: Rainer  
 Elektroinstallationen: Daniel Kirchler  
 Fensterbau: Nagá  
 Malerarbeiten/Lehmboden: Baur&Steinwandter  
 Innentüren: Gustav Sulzenbacher  
 Ofenbau: Egon Fill



© Oliver Jaist

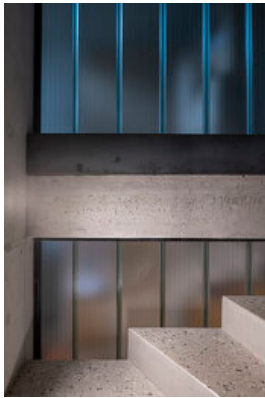


© Oliver Jaist



© Oliver Jaist

Alte Schlosserei



© Oliver Jaist



© Oliver Jaist



© Oliver Jaist

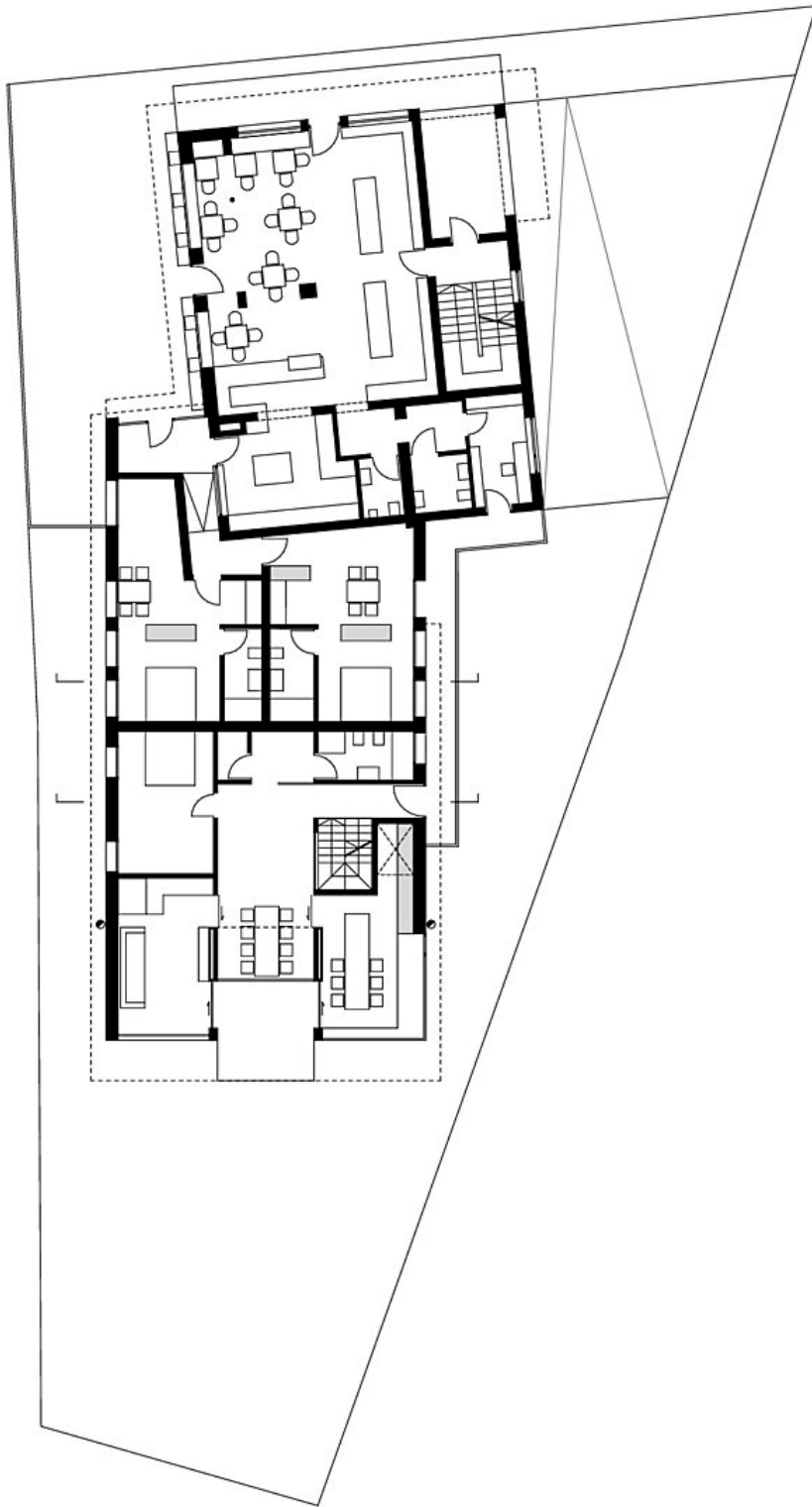


© Oliver Jaist



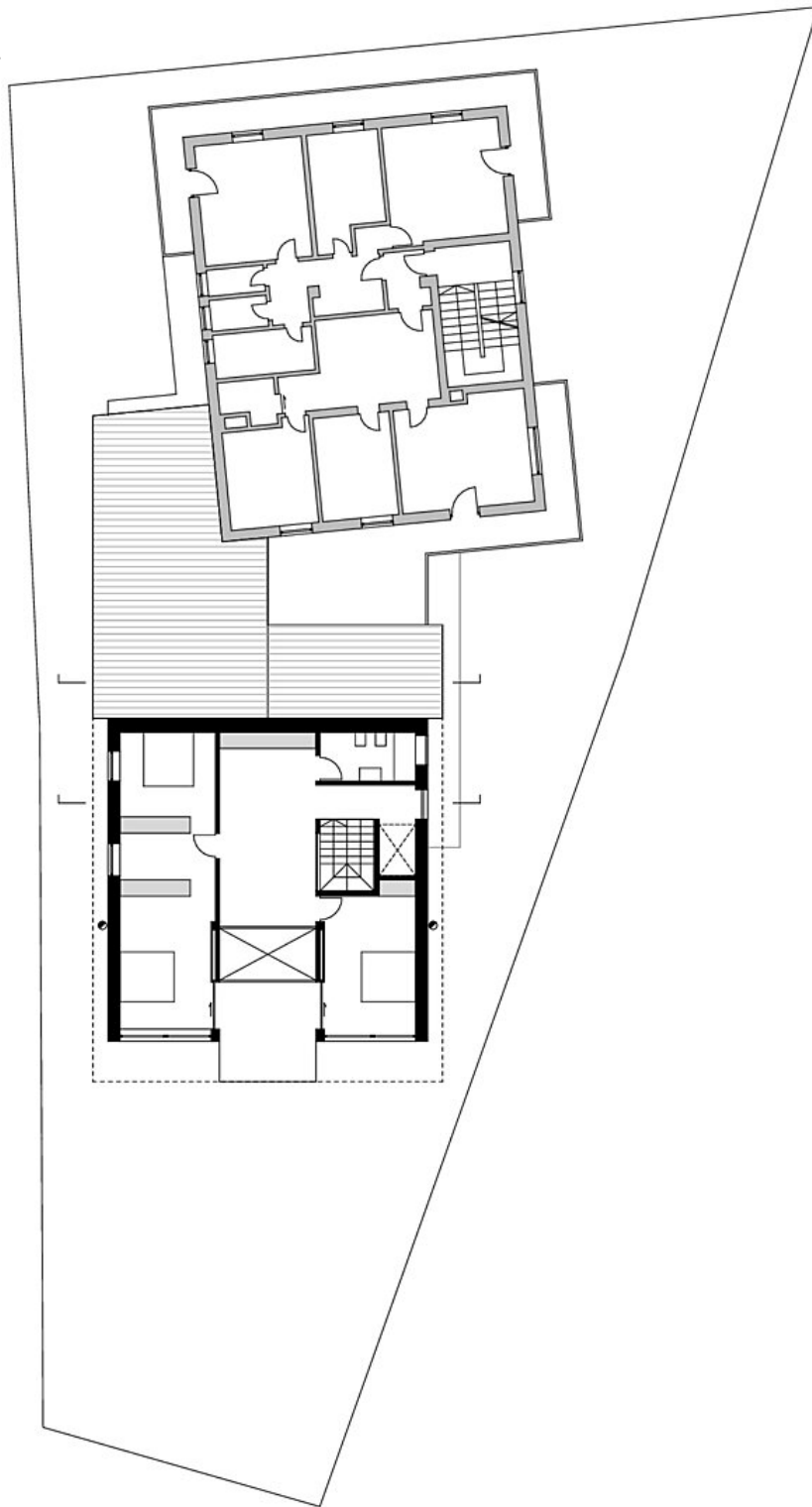
© Oliver Jaist

Alte Schlosserei



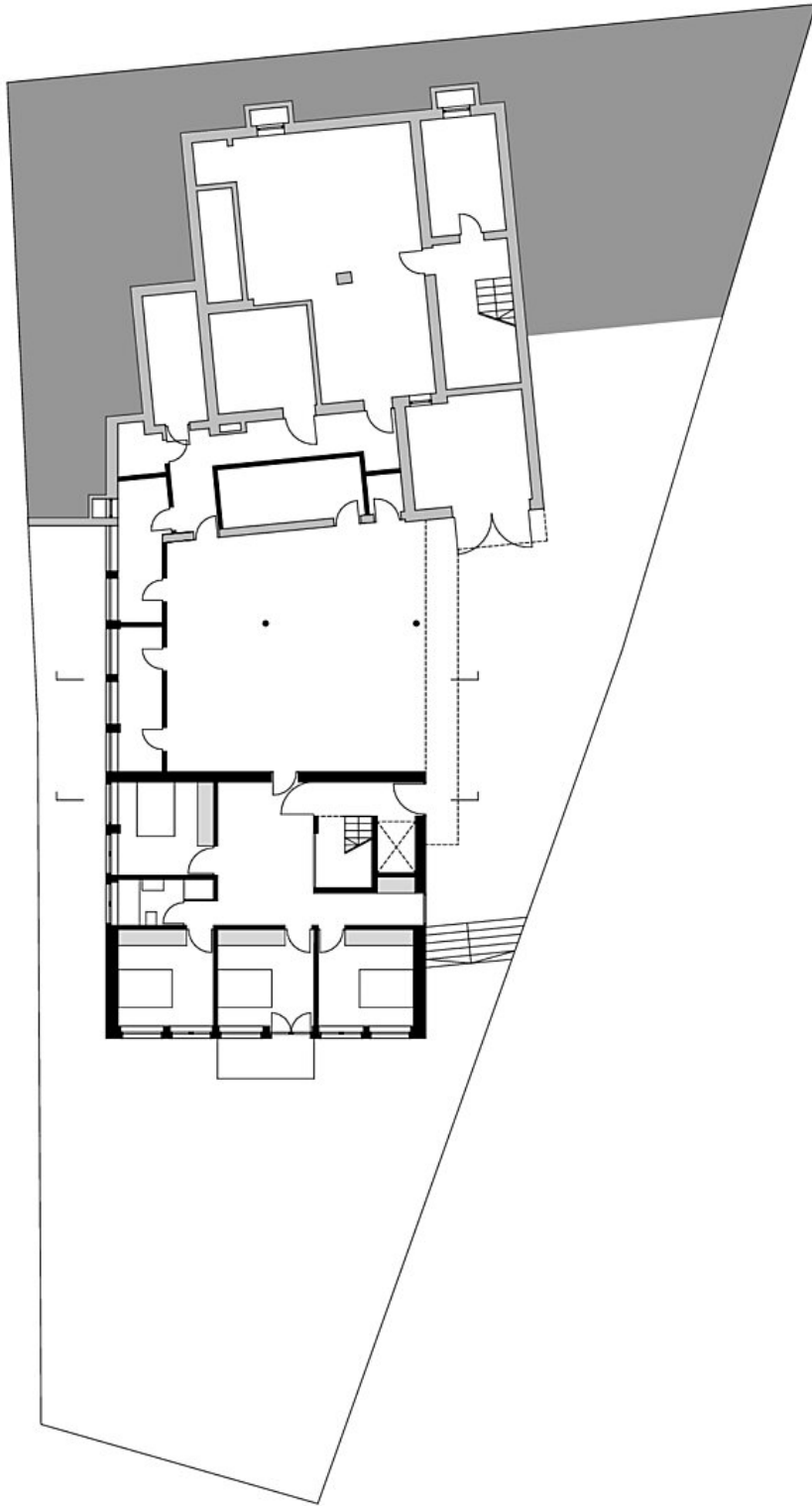
Grundriss EG

Alte Schlosserei



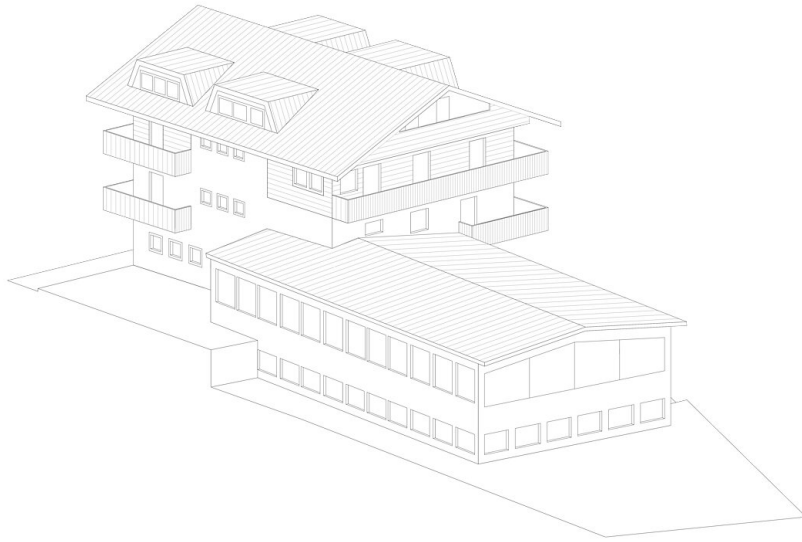
Grundriss OG

Alte Schlosserei



Grundriss KG

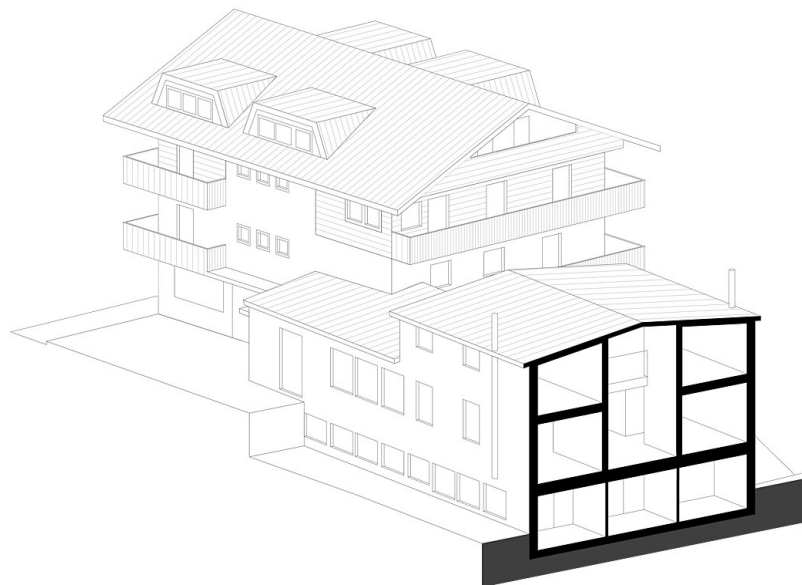
**Alte Schlosserei**



Axonometrie Bestand



Axonometrie Umbau



Axonometrie Schnitt