



© Katharina Bohm

## Haidachers Küche

Litschbach 7  
39030 Percha, Italien

ARCHITEKTUR  
**Lukas Mayr**

BAUHERRSCHAFT  
**Haidacher**

TRAGWERKSPLANUNG  
**Team 4**

FERTIGSTELLUNG  
**2016**

SAMMLUNG  
**newroom**

PUBLIKATIONSdatum  
**12. Oktober 2020**



Seit fast 110 Jahren führt die Familie Haidacher einen Tischlerbetrieb. Ein kleines, ungenutztes Werkstattgebäude im Ensemble wandelte sich nun in ein Atelier und Musterstück. Potenzielle Kunden müssen „die Küche von haidacher“ aufsuchen. Einladend der offen stehende Türladen aus Schwarzstahl unter der dreieckigen Giebelverglasung. Im Inneren dann eine hochwertige Manufakturküche. Einiges kam bei diesem Projekt in Bewegung: die bestehende Zwischendecke wurde abgebrochen, der „reine Raum“ freigespielt, die bestehenden Öffnungen hat man integriert. Gestalterisch war Zurückhaltung die Prämisse: alle Wände, der Boden und die Dachunterseite wurden mit schwarzem Epoxyharz abgerollt. Das Licht wird von diesen Elementen absorbiert – es entsteht eine fast sakrale Atmosphäre. Ein massiver Küchenblock aus einheimischem Kirschbaum mit speziellem Edelstahl („Sterling-Silber“) rückt ins Zentrum, Materialien aus denen bei Haidacher Küchen gebaut werden, zeichnen die Musterwand. An dieser Seite führt eine schmale Treppe auf die Galerie zum Arbeitsplatz. Hier gibt es auch einen Besprechungsbereich mit Waldblick. Den ausgestellten Küchenblock kann man nicht einfach kaufen und in die nächste Wohnung einbauen, das Atelier zeigt nur ein Beispiel für eine adäquate Reaktion auf Bestand, Ort und Bedürfnisse. Künftig sollen hier auch Spitzenköche ab und zu kochen. Dabei wird es um die großen Zusammenhänge gehen, zwischen Genuss, Ästhetik, Atmosphäre und Lebensart. (Text: Architekt, bearbeitet)



© Marion Lafogler



© Oliver Jaist



© Marion Lafogler

## Haidachers Küche

### DATENBLATT

Architektur: Lukas Mayr

Bauherrschaft: Haidacher

Tragwerksplanung: Team 4

Fotografie: Marion Lafogler, Oliver Jaist

Funktion: Museen und Ausstellungsgebäude

Fertigstellung: 12/2016

Nutzfläche: 40 m<sup>2</sup>

Bebaute Fläche: 34 m<sup>2</sup>

### NACHHALTIGKEIT

Energiesysteme: Fernwärme

Materialwahl: Mischbau, Überwiegende Verwendung von Dämmstoffen aus nachwachsenden Rohstoffen, Überwiegende Verwendung von HFKW-freien Dämmstoffen, Vermeidung von PVC für Fenster, Türen, Vermeidung von PVC im Innenausbau

### AUSFÜHRENDE FIRMEN:

Bauunternehmen: Preindl

Zimmermann: Peintner

HSL-Installationen: Manfred Steger

Beleuchtung: Leitner

Glaser: Seyr

Schlosser: Schwärzer

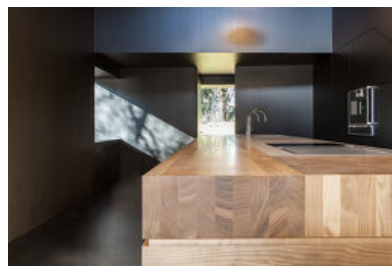
Innenausbau/Türen: Haidacher

Spengler: Niederwolfsgruber

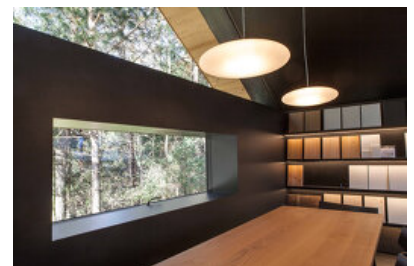
Küche: Haidacher



© Oliver Jaist



© Marion Lafogler

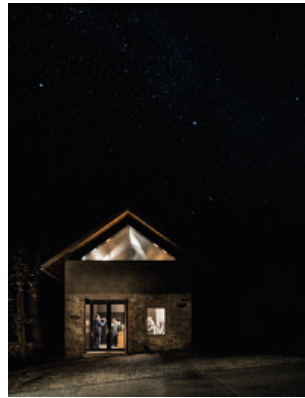


© Marion Lafogler

Haidachers Küche



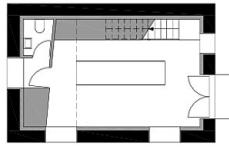
© Oliver Jaist



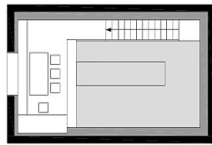
© Katharina Bohm

GRUNDRISS ERDGESCHOSS 1:200

Haidachers Küche



GRUNDRISS GALERIE 1:200



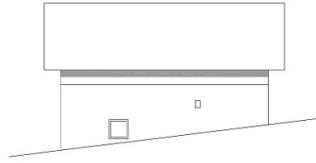
Grundrisse

QUERSCHNITT 1:200



Querschnitt

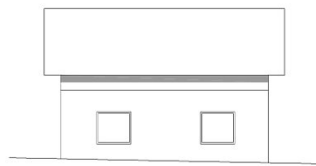
NORDANSICHT 1:200



Haidachers Küche



SÜDANSICHT 1:200



Ansichten Nord Süd

OSTANSICHT 1:200



WESTANSICHT 1:200



Ansichten Ost West