



© Walter Elsner

Ärztehaus Velden

Doktor-Fridolin-Unterwelz-Weg 10
9220 Velden am Wörthersee, Österreich

ARCHITEKTUR
Gerfried Ogris

BAUHERRSCHAFT
Dr. Stefan Will, Dr. Pia Will

TRAGWERKSPLANUNG
Martin Mitterdorfer

ÖRTLICHE BAUAUFSICHT
Baustein

FERTIGSTELLUNG
2018

SAMMLUNG
Architektur Haus Kärnten

PUBLIKATIONSdatum
21. September 2020



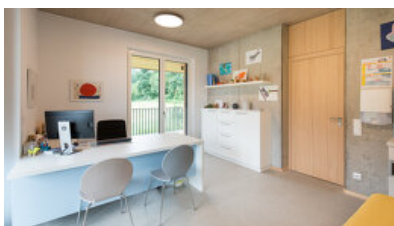
Das Ärztehaus Velden wurde als Zentrum für Medizin mit unterschiedlichen Fachgebieten mehrerer Ärzte und Therapeuten errichtet. Das Gebäude ist zweigeschoßig und in Hanglage gebaut. Der Haupteingang befindet sich südseitig mit den davorliegenden Stellplätzen, wobei das Gebäude aufgrund der natürlichen Topographie der Hanglage auch nordseitig ebenerdig begangen werden kann.

Das Gebäude mit in Summe ca. 560m² Bruttogrundrissfläche wurde in Massivbauweise errichtet. Dabei wurde das untere Geschoß, welches aufgrund der Topographie rückseitig im Hang eingegraben ist, in Stahlbetonbauweise errichtet. Das Außenmauerwerk des Obergeschoßes wurde mit einem hochwärmedämmenden Hochlochziegel ohne zusätzlicher Dämmung ausgeführt, die Fassade mit einer vertikalen Holzlattung verkleidet.

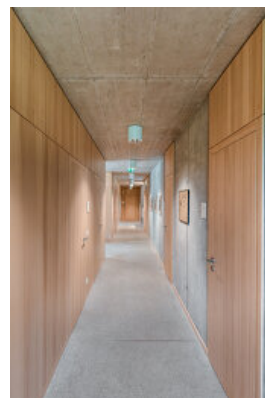
Räumliches Konzept: Die Gliederung des Grundrisses erfolgt nach den funktionellen Vorgaben und Zusammenhängen eines reibungslosen Ablaufes einer ärztlichen Ordination. Die Erschließung erfolgt zentral mittig im Gebäude und dann weiter über ein Mittelgangsystem, wobei die zum Hang gerichteten nördlichen Räume als Nebenraumpange ausgebildet sind.

Oberflächen: Die tragenden Innenwände und die Decken wurden in Stahlbetonbauweise sichtbar belassen, als Fußbodenbelag wurde der eingefärbte Estrich geschliffen und geölt. Als Gegensatz zu diesen rohen Oberflächen wurden die Türen und teilweise Wandverkleidungen in Holz ausgeführt, was einen sehr schönen Kontrast zu den rohen Betonoberflächen erzeugt.

Einbindung in die Umgebung: Das Urgelände bildet ein mittelsteiler, von Nord nach Süd abfallender Hang. Das Gebäude wurde parallel zum Hang gestellt, die Erschließung erfolgt über den im Süden bestehenden Zufahrtsweg. In direkter



© Walter Elsner



© Walter Elsner



© Walter Elsner

Ärztehaus Velden

Umgebung befindet sich ein Altersheim, ein weiteres Ärztehaus bzw. auch das Sicherheitszentrum Velden mit dem Roten Kreuz und der Feuerwehr. (Text: Architekt)

DATENBLATT

Architektur: Gerfried Ogris
 Bauherrschaft: Dr. Stefan Will, Dr. Pia Will
 Tragwerksplanung: Martin Mitterdorfer
 örtliche Bauaufsicht: Baustein
 Fotografie: Walter Elsner

Elektrotechnik: Gregoritsch GmbH, Klagenfurt
 Geometer: Vermessungsbüro DI Georg Worsche, Villach

Funktion: Gesundheit und Soziales

Planung: 04/2016 - 04/2018
 Ausführung: 04/2017 - 04/2018

Grundstücksfläche: 1.407 m²
 Bruttogeschossfläche: 561 m²
 Nutzfläche: 423 m²
 Bebaute Fläche: 261 m²

NACHHALTIGKEIT

Heizwärmebedarf: 36,5 kWh/m²a (Energieausweis)
 Endenergiebedarf: 73,4 kWh/m²a (Energieausweis)
 Primärenergiebedarf: 139,7 kWh/m²a (Energieausweis)
 Außeninduzierter Kühlbedarf: 19,7 kWh/m²a (Energieausweis)
 Energiesysteme: Wärmepumpe
 Materialwahl: Stahlbeton, Ziegelbau

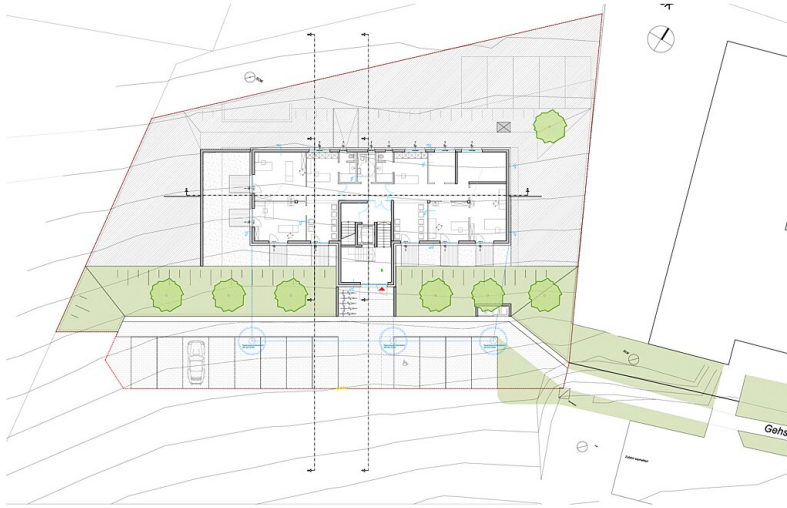
AUSFÜHRENDE FIRMEN:

STRABAG AG, Direktion AC - Bereich Hochbau Kärnten West, Villach



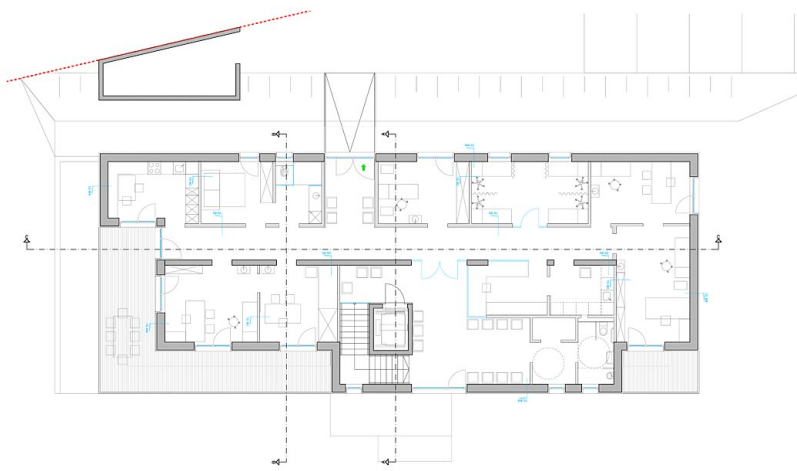
© Walter Elsner

Ärztehaus Velden



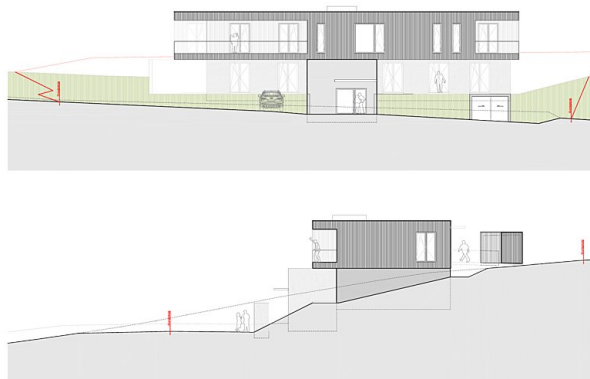
GERFRIED OGRIS ARCHITEKT | Einreichplanung Ärztehaus Dr. WILL | Velden am Wörthersee | Grundriss Zugang/ EG mit Außenanlagen | 2016

Grundriss EG



GERFRIED OGRIS ARCHITEKT | Einreichplanung Ärztehaus Dr. WILL | Velden am Wörthersee | Grundriss OG | 2016

Grundriss OG



GERFRIED OGRIS ARCHITEKT | Einreichplanung Ärztehaus Dr. WILL | Velden am Wörthersee | Ansichten Süd/ Ost | 2016

Ansichten