



© Kurt Kuball

Domäne Lilienberg

Polzerweg 1
9121 Tainach, Österreich

ARCHITEKTUR

spado architects

BAUHERRSCHAFT

Domäne Lilienberg

TRAGWERKSPLANUNG

Lackner | Egger Bauingenieure

FERTIGSTELLUNG

2017

SAMMLUNG

Architektur Haus Kärnten

PUBLIKATIONSdatum

31. Oktober 2020



Ein in sich ruhender, quadratischer Baukörper entwickelt sich über der bestehenden Geländekuppe in die Höhe. Es ist das Haupthaus des Domäne Lilienberg und als solches die Ergänzung zum bereits bestehenden Betriebsgebäude, in dem die Weinverarbeitung stattfindet.

Das Haupthaus, das als Buschenschank dient, nimmt die Materialität und die architektonische Sprache des Betriebsgebäudes auf. Klare Formen, gerade Linien und kubische Volumen kennzeichnen das nun fertiggestellte Ensemble.

Das große ca. 750 m² große Dach liegt auf 4 massiven Ecksteinen auf. In diesen sind die dienenden Räumlichkeiten, wie Büro, Küche, Lager, ein Kinoraum und eine Lounge untergebracht. Übrig bleibt ein sich auf die Aussichtsachsen beziehendes offenes Raumkontinuum, das Innen- und Außenraum großzügig miteinander verbindet.

Das Gebäude

Das Betriebsgebäude ist eingeschossig. Wesentliches Entwurfsprinzip war die Optimierung der Funktionsabläufe. Nach Norden hin tritt das Gebäude als Natursteinmauer in Erscheinung, nach Süden hin öffnet es sich und schafft unter einem großzügigen Vordach optimale Arbeitsbedingungen auch im Freien. Die Masse des Betonkörpers schafft für die Weinverarbeitung und -lagerung gut konditionierte Innenräume. Die Oberlichter im Inneren öffnen sich nach Westen und Osten. Überhitzung durch Zenitlicht wird vermieden. Die Glasbausteine brechen das Licht, die Tageszeit wird im Inneren wahrnehmbar. Das Dach wird als begrüntes, klimaregulierendes Gründach ausformuliert.

Die Materialien

Naturstein, Holz, Beton und Glas sind die verwendeten Materialien. Durch ihre Natürlichkeit und Alterungsfähigkeit werden sie mit Alter und Gebrauch ausdrucksstärker und besser. In ihrer Qualität zu „reifen“ schaffen sie eine metaphorische Brücke zu Landschaft und zum Wein. (Text: Architekten, bearbeitet)



© Kurt Kuball



© Kurt Kuball



© Kurt Kuball

Domäne Lilienberg

DATENBLATT

Architektur: spado architects (Harald Weber, Hannes Schienegger)
 Bauherrschaft: Domäne Lilienberg
 Tragwerksplanung: Lackner | Egger Bauingenieure (Markus Lackner, Markus Egger)
 Bauphysik: Kastner ZT-GmbH
 Fotografie: Kurt Kuball

Innenraumplanung: ROOMS GmbH
 ELT: Elektrotechnik Gregoritsch GmbH
 HKLS: TB Leitgeb
 Geometer: Angst Geo Vermessung
 Gründung: GEOROK Ing.büro. f. Bau- und Umweltgeologie

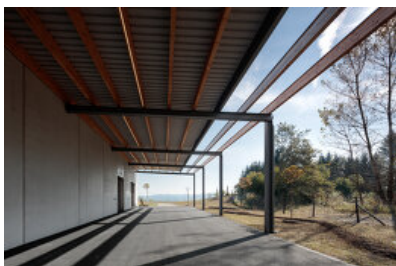
Funktion: Landwirtschaft

Planung: 06/2015 - 04/2017
 Ausführung: 11/2015 - 05/2017

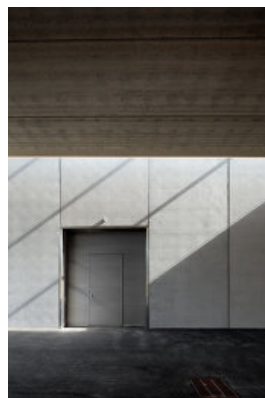
Grundstücksfläche: 53.723 m²
 Bruttogeschossfläche: 531 m²
 Nutzfläche: 367 m²

AUSFÜHRENDE FIRMEN:

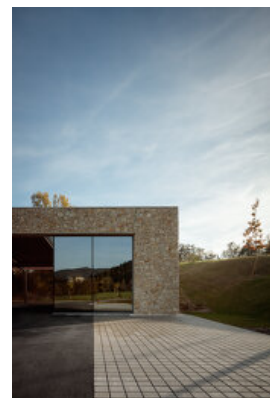
Baumeister: PORR NL Kärnten; HKLS: KROBATH Wasser Wärme Wohlbehagen GmbH; Zimmerer: Holzbau Pleschiutschnig GesmbH; Fenster: Sky-Frame GmbH; Türen: TorteC Brandschutztor GmbH; Tore: GRANTEC Handel GmbH; Schlosser: GMT Metallbau GmbH; Dachdecker/Spengler: Dachdeckerei Kandussi



© Kurt Kuball



© Kurt Kuball



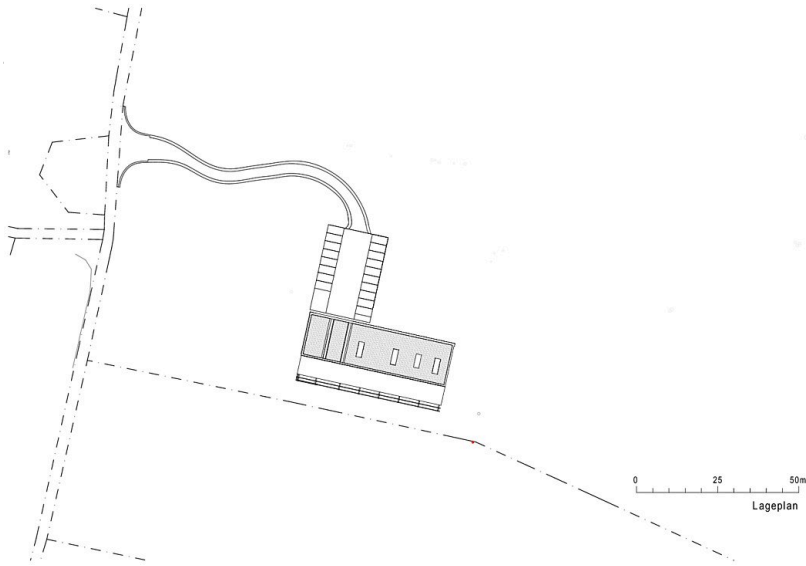
© Kurt Kuball

Domäne Lilienberg

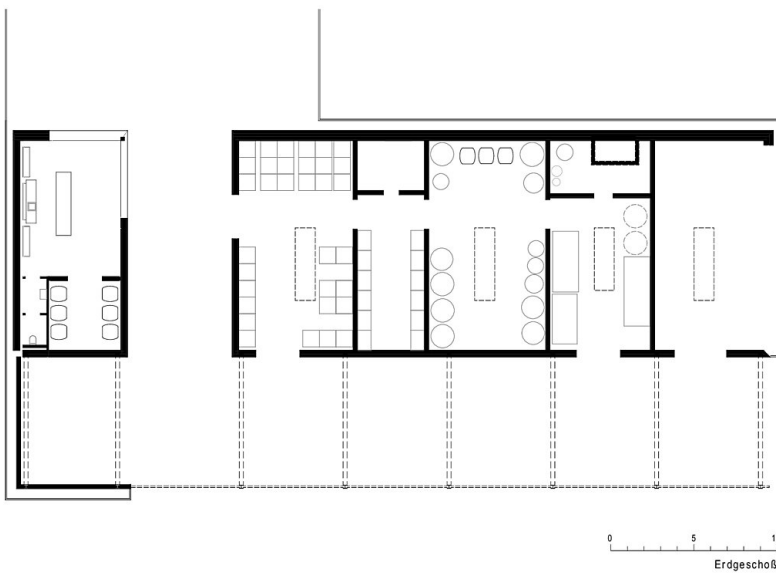


© Kurt Kuball

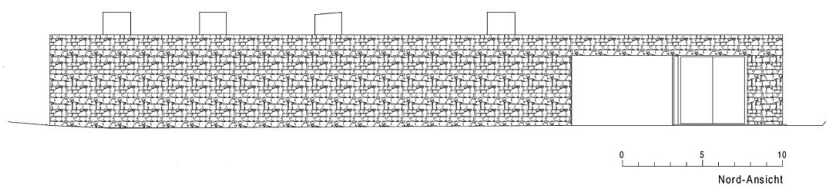
Domäne Lilienberg



Lageplan



Grundriss EG



Ansicht / Schnitt

