



© Ulla Wälder

## Wohnanlage Kreuzbergstraße

Kreuzbergstraße 24  
6800 Feldkirch, Österreich

ARCHITEKTUR

**Dietrich | Untertrifaller  
Andreas Breuss**

BAUHERRSCHAFT

**A.S.T. Baugesellschaft mbh**

TRAGWERKSPLANUNG

**Norbert Gsteu**

FERTIGSTELLUNG

**2018**

SAMMLUNG

**Vorarlberger Architektur Institut**

PUBLIKATIONSdatum

**20. Oktober 2020**



Wo früher ein Einfamilienhaus stand, wurde auf einem 2.400 m<sup>2</sup> großen Grundstück am Ortsrand von Feldkirch die Wohnanlage inmitten des alten Baumbestandes errichtet. Drei würfelförmige Baukörper fügen sich harmonisch in die von Einfamilienhäusern geprägte und locker bebaute Umgebung ein.

Die drei Bauten beherbergen auf je drei Etagen insgesamt 21 Wohnungen, die durch einen zentralen begrünten Innenhof über großzügige Plattformen erschlossen werden, die gleichzeitig als Begegnungszone für die Bewohner dienen. Eigengärten, weit auskragende Balkone und Terrassen bieten private Freiräume.

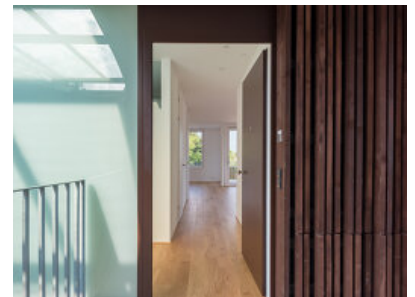
Die Wohnanlage ist in Mischbauweise errichtet. Die Außenwände sind als Holzbau ausgeführt, während Fundamente, Erschließung und Zwischendecken aus Stahlbeton konstruiert sind. Die dunkel lasierten Holzlatten an Fassade und Balkonbrüstung heben sich effektiv von den Sichtbetonflächen der Erschließungszone ab. Große elliptische Öffnungen in den Verteilerplattformen bringen Licht und Luft in den Innenhof und schaffen vielfältige Blickbeziehungen in die Umgebung und innerhalb des gemeinsamen Freibereichs. (Text: Architekten, bearbeitet)



© Ulla Wälder



© Ulla Wälder



© Ulla Wälder

**Wohnanlage Kreuzbergstraße**

## DATENBLATT

Architektur: Dietrich | Untertrifaller (Helmut Dietrich, Much Untertrifaller, Dominik Philipp, Patrick Stremmer), Andreas Breuss  
Bauherrschaft: A.S.T. Baugesellschaft mbh  
Tragwerksplanung: Norbert Gsteu  
Haustechnik / Elektro: Andreas Hecht  
Fotografie: Ulla Wälder

Bauphysik: WSS Schwarz, Frastanz  
Haustechnik: Stolz, Feldkirch

Funktion: Wohnbauten

Planung: 2015 - 2016  
Ausführung: 2016 - 2018

Grundstücksfläche: 2.400 m<sup>2</sup>  
Bruttogeschossfläche: 1.785 m<sup>2</sup>  
Nutzfläche: 1.390 m<sup>2</sup>  
Umbauter Raum: 4.795 m<sup>3</sup>

## NACHHALTIGKEIT

Wärmepumpe, thermische Solaranlage, Fensterlüftung (keine Lüftungsanlage)

Primärenergiebedarf: 92 kWh/m<sup>2</sup>a (PHPP)  
Heizwärmebedarf: 34 kWh/m<sup>2</sup>a (Energieausweis)  
Primärenergiebedarf: 86,64 kWh/m<sup>2</sup>a (Energieausweis)  
Energiesysteme: Solarthermie, Wärmepumpe  
Materialwahl: Holzbau, Mischbau, Überwiegende Verwendung von HFKW-freien Dämmstoffen, Vermeidung von PVC für Fenster, Türen, Vermeidung von PVC im Innenausbau

## AUSFÜHRENDE FIRMEN:

Baumeister: A.S.T. Baugesellschaft, Feldkirch; Fassade, Zimmermannsarbeiten: HTB Baugesellschaft, Arzl im Pitztal; Fenster, Wohnungstüren: Tischlerei Tiefenthaler, Ludesch; Sonnenschutz: Zech, Götzis; Geländer: Bau- und Kunstschlosserei Gruber,

**Wohnanlage Kreuzbergstraße**

Raggal; Lift: Schindler, Dornbirn

PUBLIKATIONEN

Vorarlberger Nachrichten

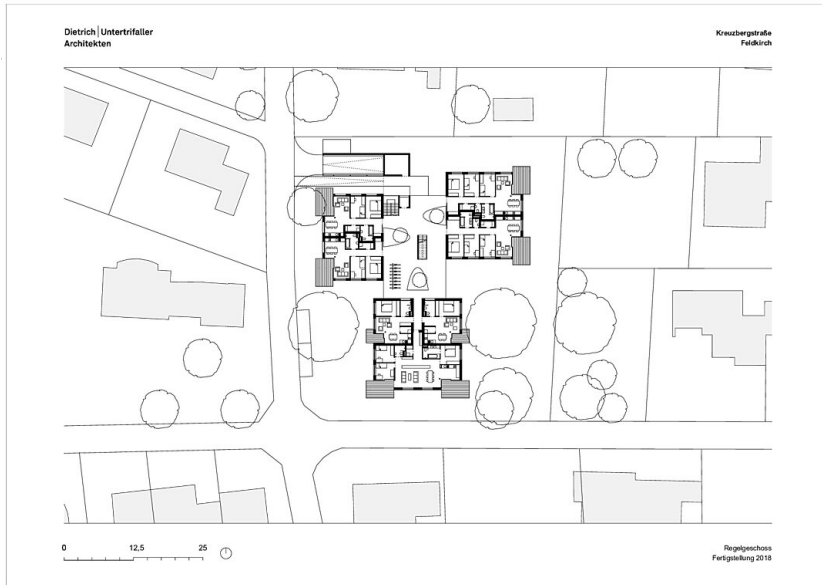
AUSZEICHNUNGEN

Hypo Bauherrenpreis 2020 (Anerkennung)

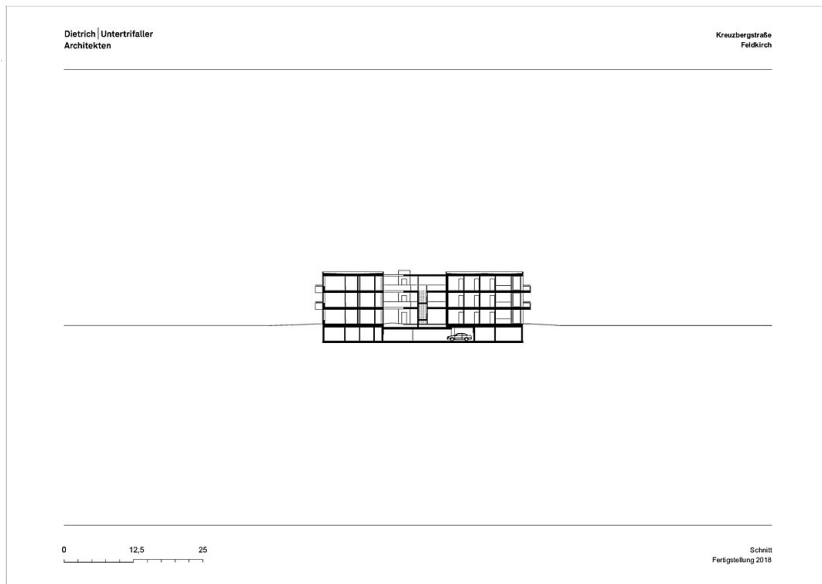
In nextroom dokumentiert:

8. Vorarlberger Hypo-Bauherrenpreis 2020, Anerkennung

### Wohnanlage Kreuzbergstraße



Grundriss RG



Schnitt