



© Angela Lamprecht

Haus Rosa

Amtmahd 24
6850 Dornbirn, Österreich

ARCHITEKTUR

Sebastian Brandner

BAUHERRSCHAFT

Stefanie Mäser

Sebastian Brandner

TRAGWERKSPLANUNG

Peter Nagy

ÖRTLICHE BAUAUFSICHT

pfanner plan+bau

FERTIGSTELLUNG

2019

SAMMLUNG

Vorarlberger Architektur Institut

PUBLIKATIONSdatum

13. Oktober 2020

Das Gebäude, das der Länge nach fast die gesamte Parzellentiefe beansprucht, reagiert in seiner Formensprache auf den schmalen und langen Bauplatz. Die dreigeschoßige Struktur und funktionale Gliederung des Baukörpers ist an der Südfassade deutlich ablesbar – offener und transparenter unten, oben geschlossener und somit privater. Zwei in die Kubatur integrierte Loggien bieten gefasste, wettergeschützte Wohnlichkeit im Außenraum. Wenige Materialien und klare Raumkompositionen bestimmen das Haus, das von einer raffiniert konzipierten Wendeltreppe durchstoßen und strukturiert wird. Das für die Konstruktion genutzte Holz zeigt sich offen, sowohl im Deckenbereich als auch als Wandbeplankung. Zementbestrichener Estrichboden schafft in angenehmer Kontrastierung mit den lebendigen Holzoberflächen eine ausgewogene Raumatmosphäre. (Text: Architekt, bearbeitet)



© Angela Lamprecht



© Angela Lamprecht



© Angela Lamprecht

Haus Rosa

DATENBLATT

Architektur: Sebastian Brandner
 Bauherrschaft: Stefanie Mäser, Sebastian Brandner
 Tragwerksplanung: Peter Nagy
 örtliche Bauaufsicht: pfanner plan+bau
 Fotografie: Angela Lamprecht

Funktion: Einfamilienhaus

Planung: 02/2018 - 12/2018
 Ausführung: 02/2019 - 12/2019

Grundstücksfläche: 392 m²
 Bruttogeschossfläche: 270 m²
 Nutzfläche: 143 m²
 Bebaute Fläche: 96 m²
 Umbauter Raum: 551 m³

NACHHALTIGKEIT

Heizwärmebedarf: 39 kWh/m²a (Energieausweis)
 Primärenergiebedarf: 66 kWh/m²a (Energieausweis)
 Energiesysteme: Wärmepumpe
 Materialwahl: Holzbau, Überwiegende Verwendung von Dämmstoffen aus nachwachsenden Rohstoffen, Vermeidung von PVC für Fenster, Türen, Vermeidung von PVC im Innenausbau

RAUMPROGRAMM

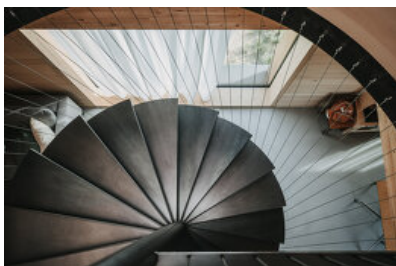
EG: Studio, Technik, Gäste-WC, Garage
 OG1: Wohnen, Küche, Speis, Gäste-WC, Loggia
 OG2: Eltern-Schlafzimmer, Kinderzimmer, Bad, Loggia

AUSFÜHRENDE FIRMEN:

Holzbau Bilgeri, Riefensberg

AUSZEICHNUNGEN

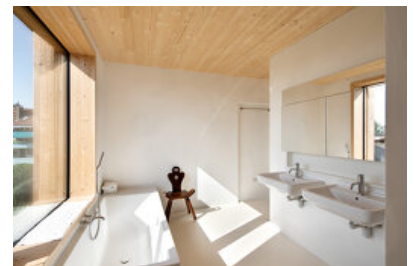
Nominierung Hypo-Bauherrenpreis 2020



© Angela Lamprecht



© Angela Lamprecht

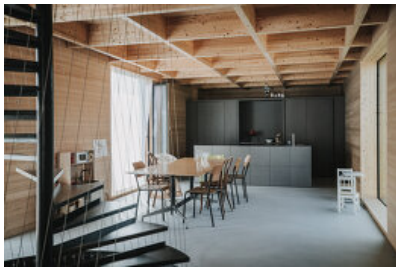


© Angela Lamprecht

Haus Rosa

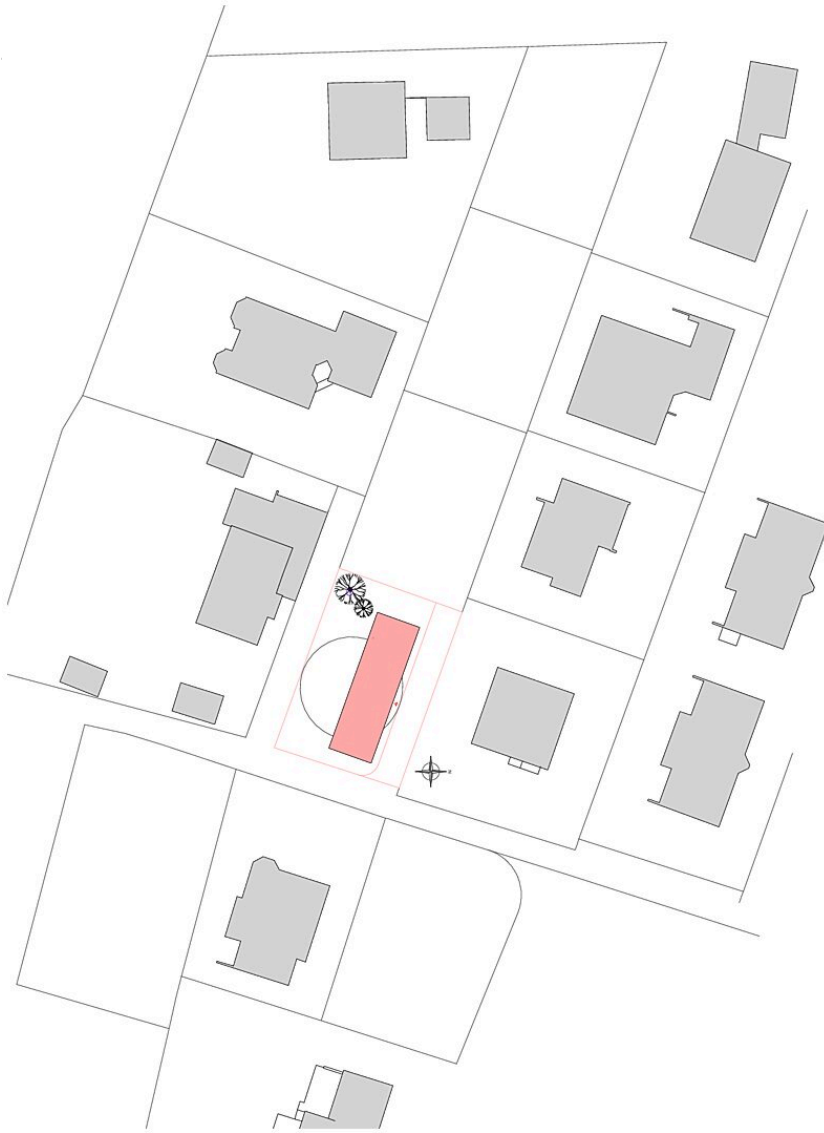
In nextroom dokumentiert:

8. Vorarlberger Hypo-Bauherrenpreis 2020, Anerkennung

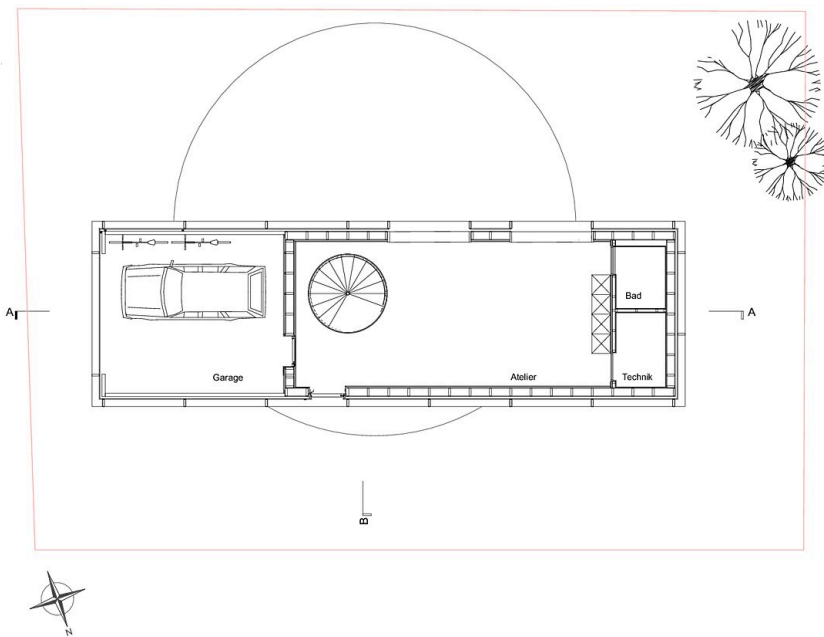


© Angela Lamprecht

Haus Rosa

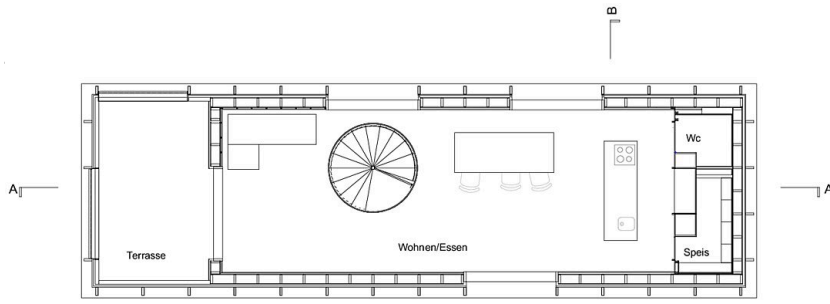


Lageplan

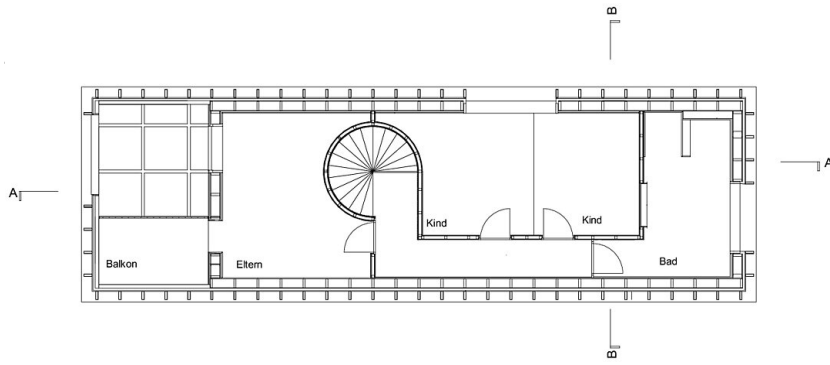


Grundriss EG

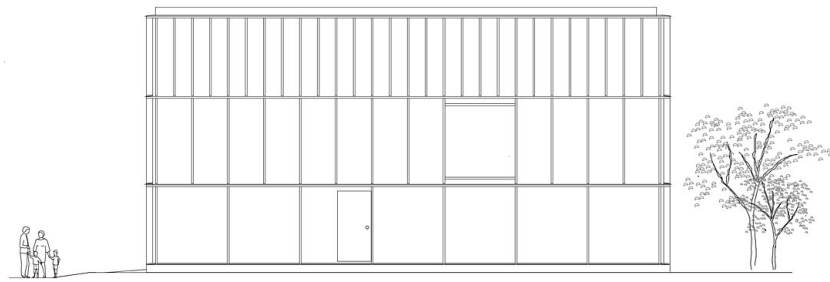
Haus Rosa



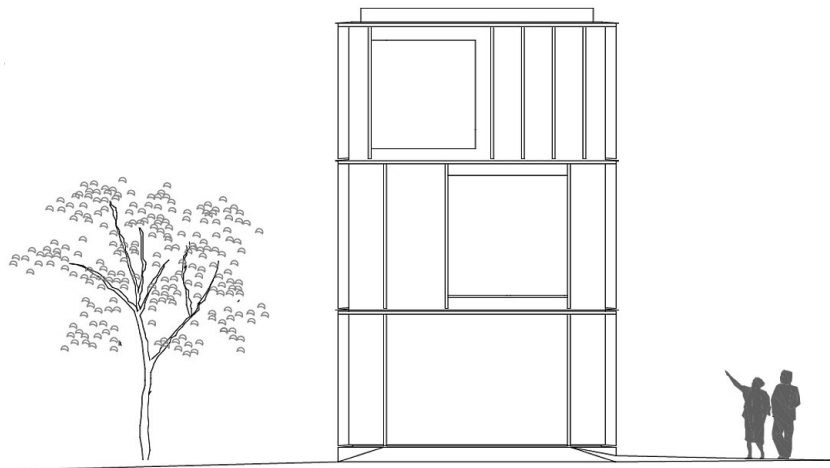
Grundriss OG1



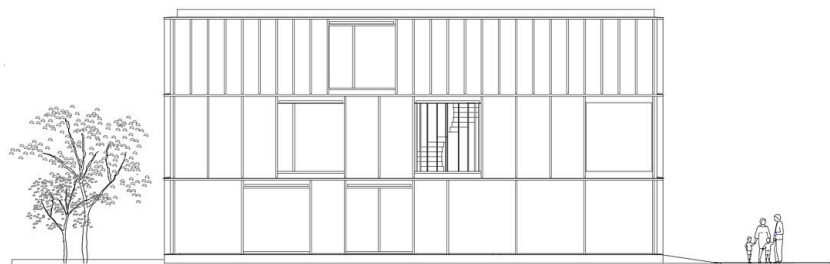
Grundriss OG2



Ansicht Nord

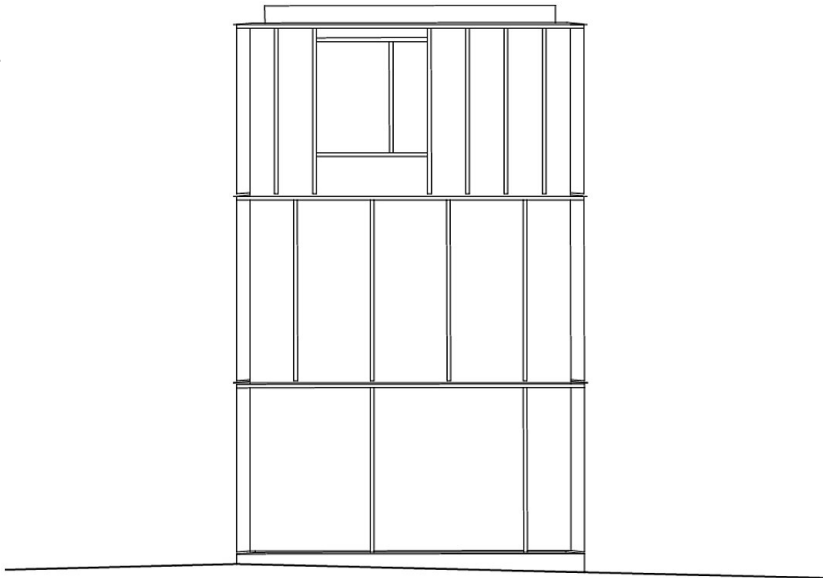


Ansicht Ost



Ansicht Süd

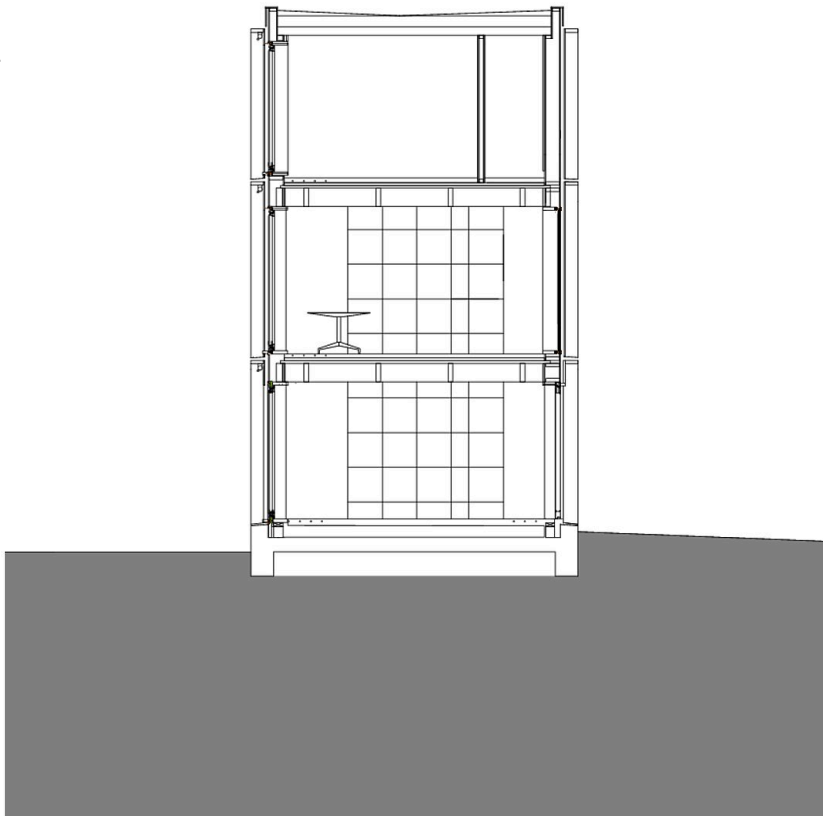
Haus Rosa



Ansicht West



Längsschnitt



Querschnitt