



© Christof Gaggl

Die Volksschule und der Kindergarten Oberlienz sind in einem Gebäude am Ortsrand der Gemeinde untergebracht, wo die lockere Bebauung in Felder und Wiesen übergeht. Über einen geladenen Architekturwettbewerb wurde nach Lösungen gesucht, um an den längsgestreckten Bestand eine neue, natürlich belichtete Turnhalle mit Kletterbereich anzubauen, die sowohl von Volksschule und Kindergarten als auch von Vereinen genutzt werden kann. Außerdem war eine barrierefreie Erschließung der bestehenden und neuen Räume gefordert.

Das Siegerprojekt von Pedit & Partner Architekten besteht aus einer in Verlängerung des bestehenden Gebäudes platzierten Erschließungszone und einem in den Hang abgesenkten, quer zum Bestand situierten Baukörper für den Turnsaal. Die dadurch entstandene Höhenstaffelung der Volumina schafft einen klaren und maßstäblich proportionierten Übergang der neuen Bausubstanz zum davor liegenden öffentlichen Spielplatz und zum Naturraum der ländlichen Umgebung.

Die Turnhalle wird dreiseitig natürlich belichtet und von einem auskragenden Dach abgeschlossen, das zum einen einen neuen, geschützten Eingangsbereich für Turnsaal und Kindergarten bildet, zum anderen dem im Obergeschoß angesiedelten Kindergarten als zusätzlicher Freibereich dient. Zum Spielplatz hin säumt ein breites Bankelement den Baukörper, das als Sitzgelegenheit für Pausen, Projektunterricht oder als Zuschauerbank für die Ballspielwiese genutzt werden kann.

An der Nahstelle zwischen Alt und Neu liegt ein Erschließungstrakt, mit dem die bestehende Zugangssituation entflochten wurde. Er bietet den Volksschülern einen direkten Zugang zur Turnhalle, einen externen Eingang für Vereine und fungiert als neuer Hauptzugang zum Kindergarten. An das neue Stiegenhaus samt Lift sind aber nicht nur sämtliche Bestandsgeschoße angeschlossen. Die notwendige Höhe erwies sich als ideal für die Unterbringung der Kletterwand und eines Boulderbereichs, womit ein attraktiver, in seinen Funktionen durchmischter Raum entstand. (Text: Claudia Wedekind)

## Turnhallenzubau Volksschule Oberlienz

Oberlienz 140  
9903 Oberlienz, Österreich

ARCHITEKTUR  
**Pedit & Partner Architekten**

BAUHERRSCHAFT  
**Gemeinde Oberlienz**

TRAGWERKSPLANUNG  
**Arnold Bodner  
Kurt Pock**

ÖRTLICHE BAUAUFSICHT  
**Modul 2**

FERTIGSTELLUNG  
**2019**

SAMMLUNG  
**aut. architektur und tirol**

PUBLIKATIONSdatum  
**9. Dezember 2020**



© Christof Gaggl



© Christof Gaggl



© Christof Gaggl

## Turnhallenzubau Volksschule Oberlienz

### DATENBLATT

Architektur: Pedit & Partner Architekten (Veit Pedit)  
 Mitarbeit Architektur: Albert Frisinghelli, Bettina Lalics, Philipp Stiassny  
 Bauherrschaft: Gemeinde Oberlienz  
 Tragwerksplanung: Arnold Bodner, Kurt Pock  
 örtliche Bauaufsicht: Modul 2  
 Fotografie: Christof Gaggl

ELT: Technoterm, Helmut Wilhelmer  
 HKLS - Planung: Andreas Thaler  
 Grafik: althaler & oblasser, büro für grafik und medien, Angela Althaler

Maßnahme: Erweiterung  
 Funktion: Bildung

Wettbewerb: 05/2017 - 07/2017  
 Planung: 12/2017 - 05/2019  
 Ausführung: 07/2018 - 10/2019

Grundstücksfläche: 5.945 m<sup>2</sup>  
 Baukosten: 1,9 Mio EUR

### NACHHALTIGKEIT

Energiesysteme: Heizungsanlage aus biogenen Brennstoffen  
 Materialwahl: Holzbau, Mischbau, Stahl-Glaskonstruktion, Stahlbau, Stahlbeton,  
 Überwiegende Verwendung von Dämmstoffen aus nachwachsenden Rohstoffen,  
 Überwiegende Verwendung von HFKW-freien Dämmstoffen, Vermeidung von PVC für  
 Fenster, Türen, Vermeidung von PVC im Innenausbau

### RAUMPROGRAMM

Turnsaal, Kletterhalle, Garderoben, Terrasse Kindergarten, neue Eingänge und  
 Erschliessung

### AUSFÜHRENDE FIRMIEN:

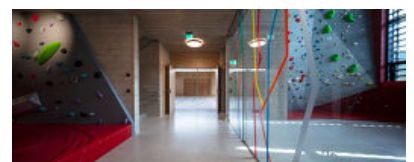
Baumeister: STRABAG AG, Baubüro Osttirol; Zimmerer: Unterrainer Holzbau GmbH;  
 Spengler, Schwarzdecker: DIG GmbH; Metallbau: MB Wilhelmer Projekt GmbH;



© Christof Gaggl



© Christof Gaggl



© Christof Gaggl

## Turnhallenzubau Volksschule Oberlienz

Schlosser: Horst IDL Metallbau GmbH; Turn- und Sportgerätebau: Pauzenberger GmbH; Kletterwand: DCD custom built; Tischler: Coop Holz; Elektroinstallationen: Elektro - Kühlung Duregger GmbH; HLS Installation: Installationsteam GmbH



© Christof Gaggl



© Christof Gaggl



© Christof Gaggl



© Christof Gaggl

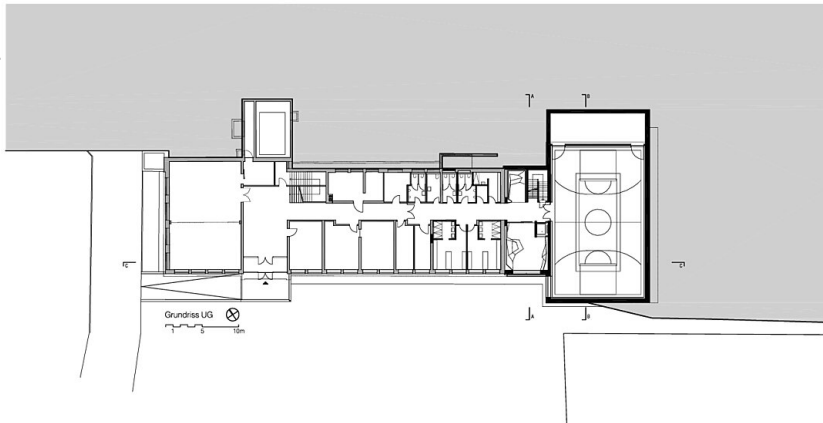


© Christof Gaggl

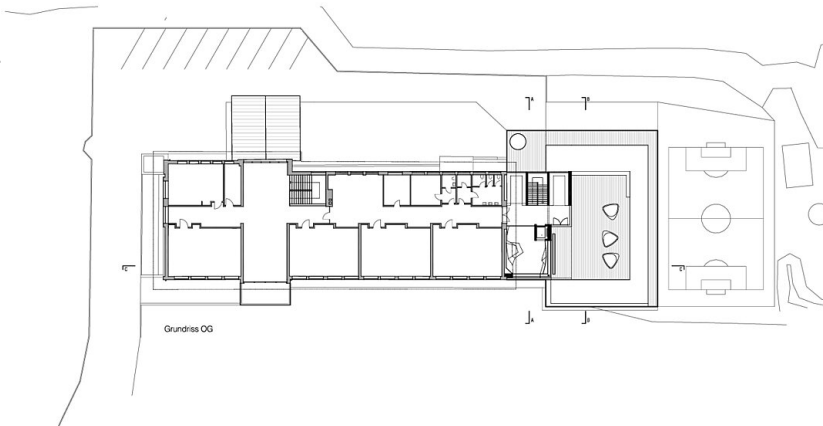
Turnhallenzubau Volksschule  
Oberlienz



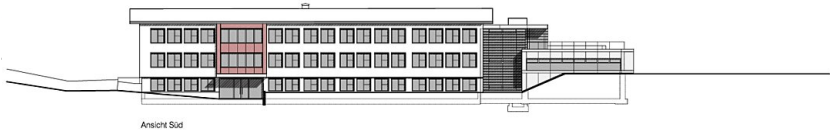
Schwarzplan



Grundriss UG



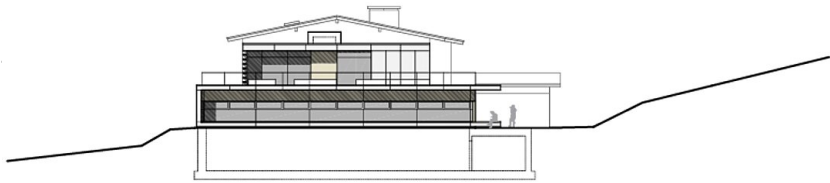
Grundriss OG



Ansicht Süd

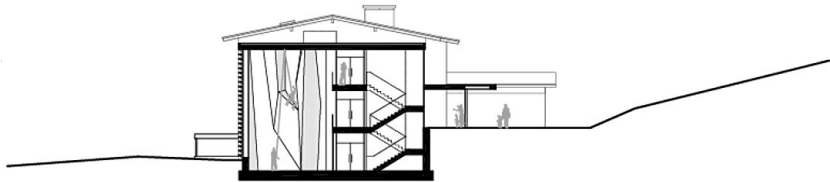
**Turnhallenzubau Volksschule  
Oberlienz**

Ansicht Süd



Ansicht West

Ansicht West



Schnitt A

Schnitt A



Schnitt B

Schnitt B



Schnitt C  
1 3 10m

Schnitt C