



© Hertha Hurnaus

Für die Erweiterung der Schule im zweiten Wiener Gemeindebezirk war ein Zubau notwendig: Zehn zusätzliche Klassen, ein großer Speisesaal sowie eine Bibliothek und Gemeinschaftsbereiche finden Platz. Die nun barrierefreie Erschließung mit Lift befindet sich an der Schnittstelle zum Altbau.

Das Freiraum- und Sportangebot wurde großräumig erweitert. Im Erdgeschoß wird ein überdachter Sportplatz und ein Spiel- bzw. Wartebereich eingerichtet. Der Turnsaal ist im zweiten Untergeschoß angeordnet. Zusätzlich gibt es noch einen Freiraum auf der Dachterrasse mit zusätzlichen Freiklassen. Damit verdoppelt sich das Freiraumangebot der Schule.

Die Innenräume haben mit natürlichem Licht und den Querlüftungsmöglichkeiten hohen Komfort. Das Farbkonzept mit Grün- und Blautönen schafft eine helle, angenehme Atmosphäre, auch auf kindgerechte Details wurde Wert gelegt: Ein Grafiker gestaltete die figurativen Muster auf den Glasflächen. Kompakte Grundrisse mit Multifunktionszonen im Verbindungsbereich zwischen der alten und der neuen Schule, stellen weitere Qualitäten dar. Die Straßenfassade ist mit kleinformatischen Faserbetonplatten in hellem Graubeige verkleidet, als Gestaltungselemente wirken die vorpatinierten Messingplatten vor den Fensterbändern. (Text: Architekt:innen, bearbeitet)

Zubau GTVS Novaragasse

Blumauergasse 19
1020 Wien, Österreich

ARCHITEKTUR
Raumkunst

BAUHERRSCHAFT
Stadt Wien, MA 56 - Wiener Schulen

TRAGWERKSPLANUNG
RWT Plus

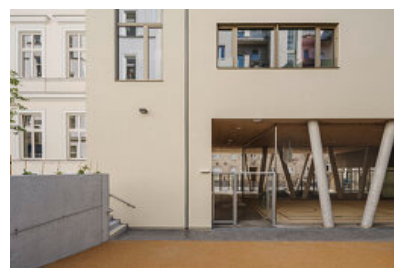
FERTIGSTELLUNG
2020

SAMMLUNG
newroom

PUBLIKATIONSdatum
2. Oktober 2020



© Hertha Hurnaus



© Hertha Hurnaus



© Hertha Hurnaus

Zubau GTVS Novaragasse

DATENBLATT

Architektur: Raumkunst (Harald Fux, Christine Diethör)
 Bauherrschaft: Stadt Wien, MA 56 - Wiener Schulen
 Tragwerksplanung, Bauphysik: RWT Plus (Richard Woschitz)
 Fotografie: Hertha Hurnaus

HKLS: TB Kainer
 ÖBA: bau-control ZT GmbH
 Bauherrinnenvertretung: WIP GmbH

Maßnahme: Erweiterung
 Funktion: Bildung

Wettbewerb: 11/2017 - 02/2018
 Planung: 01/2018 - 03/2020
 Ausführung: 01/2019 - 04/2020

Grundstücksfläche: 2.080 m²
 Bruttogeschossfläche: 3.177 m²
 Nutzfläche: 2.295 m²
 Bebaute Fläche: 458 m²
 Baukosten: 7,4 Mio EUR

NACHHALTIGKEIT

Energiesysteme: Fernwärme
 Materialwahl: Stahlbeton

AUSFÜHRENDE FIRMEN:

ÖSTU-STETTIN Hoch- und Tiefbau GmbH

AUSZEICHNUNGEN

2022 ICONIC Award, Winner Kategorie „Innovative Architektur“



© Hertha Hurnaus



© Hertha Hurnaus



© Hertha Hurnaus

Zubau GTVS Novaragasse



© Hertha Hurnaus



© Hertha Hurnaus



© Hertha Hurnaus



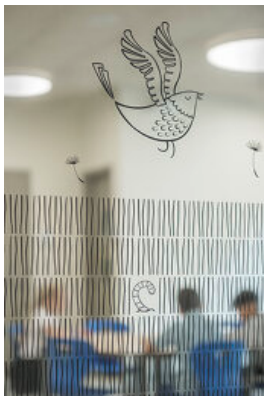
© Hertha Hurnaus



© Hertha Hurnaus



© Hertha Hurnaus



© Hertha Hurnaus

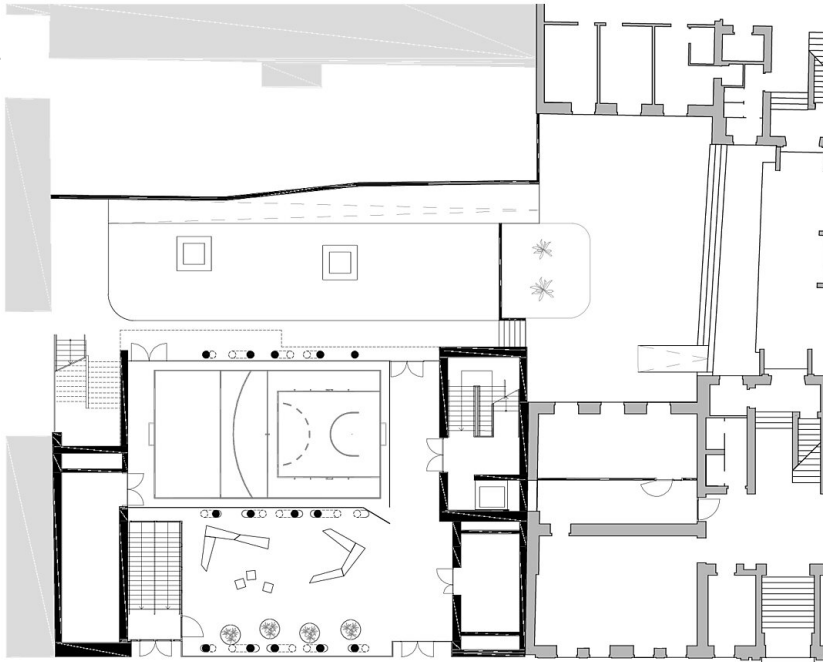


© Hertha Hurnaus

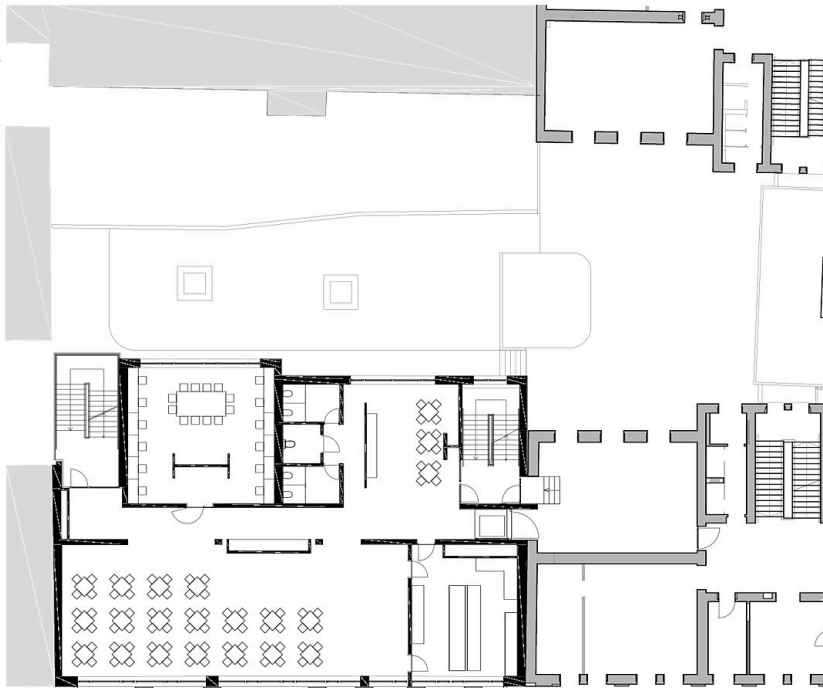


© Hertha Hurnaus

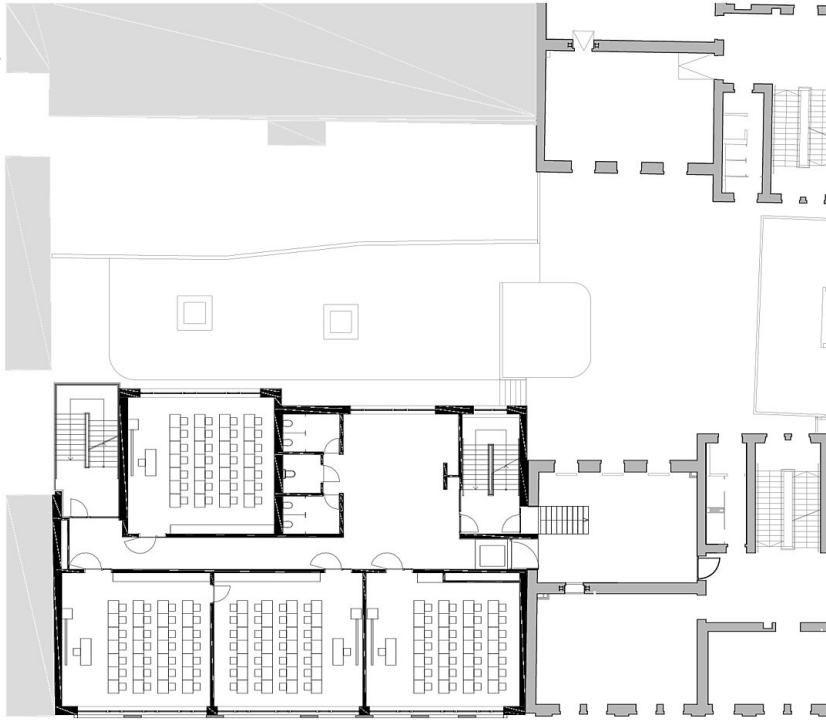
Zubau GTVS Novaragasse



Grundriss EG

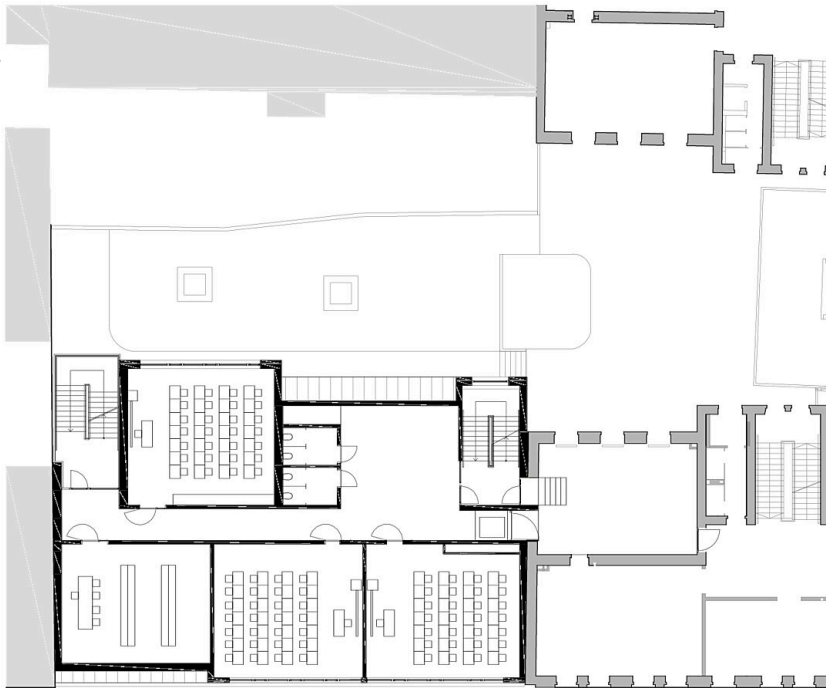


Grundriss OG1



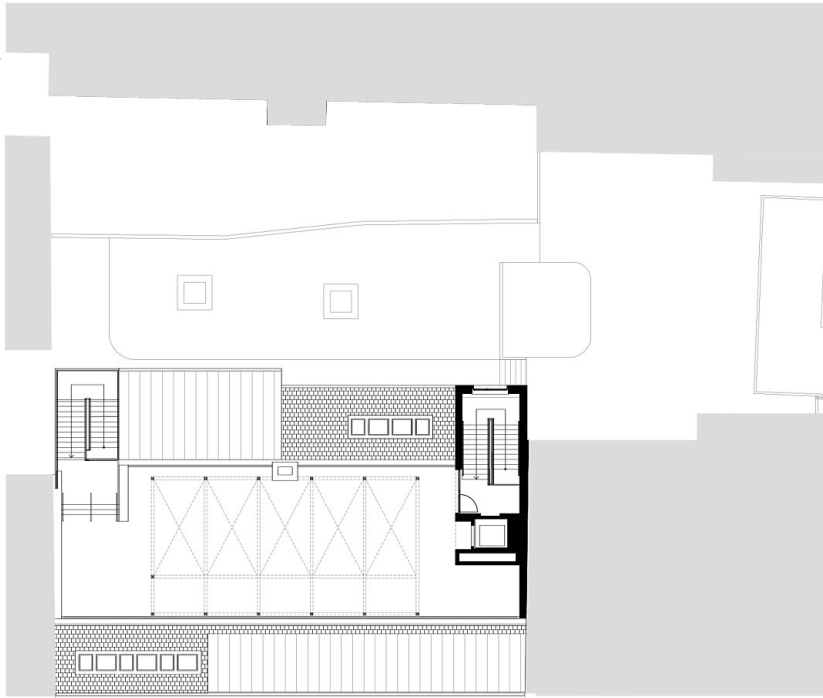
Zubau GTVS Novaragasse

Grundriss OG2/3

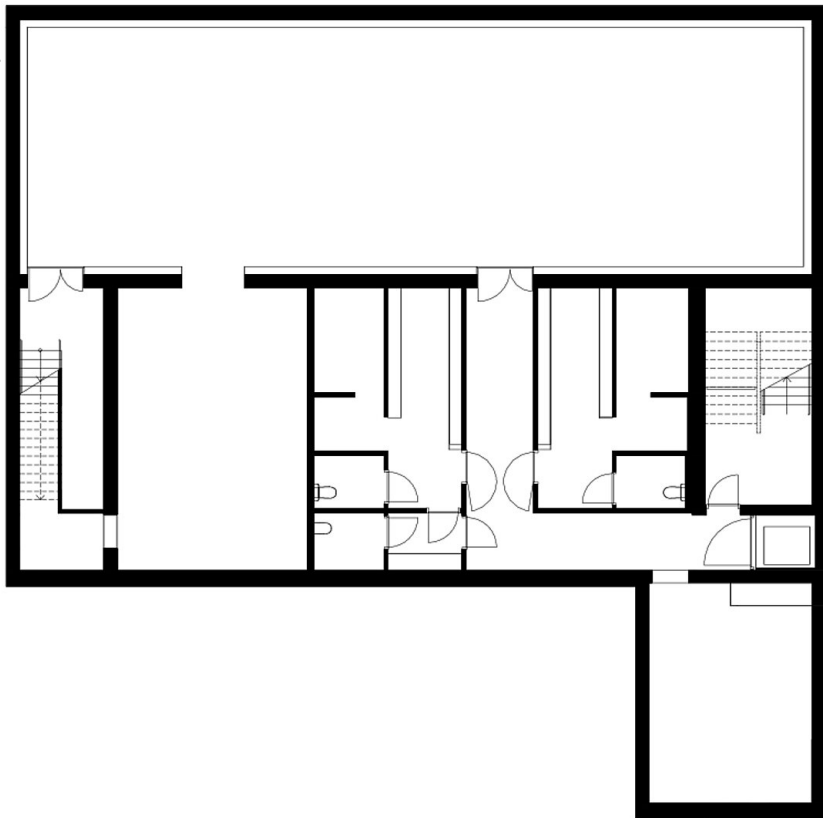


Grundriss DG

Zubau GTVS Novaragasse

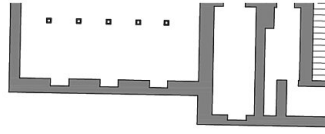


Grundriss TG

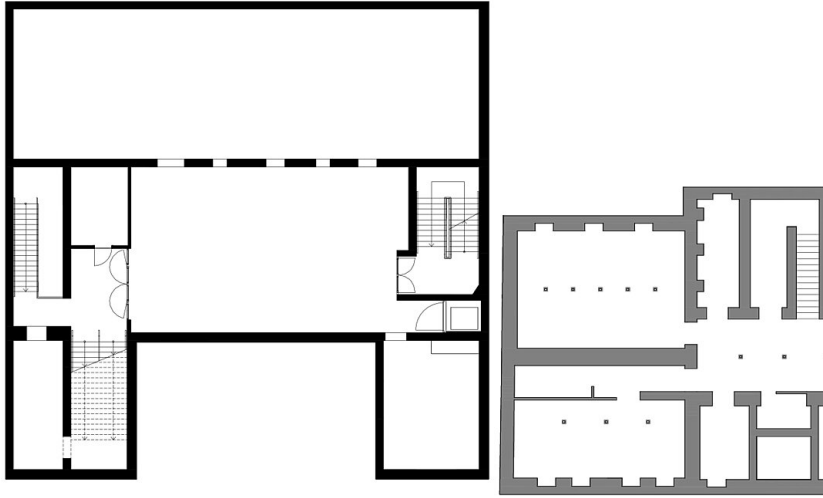


Grundriss UG2

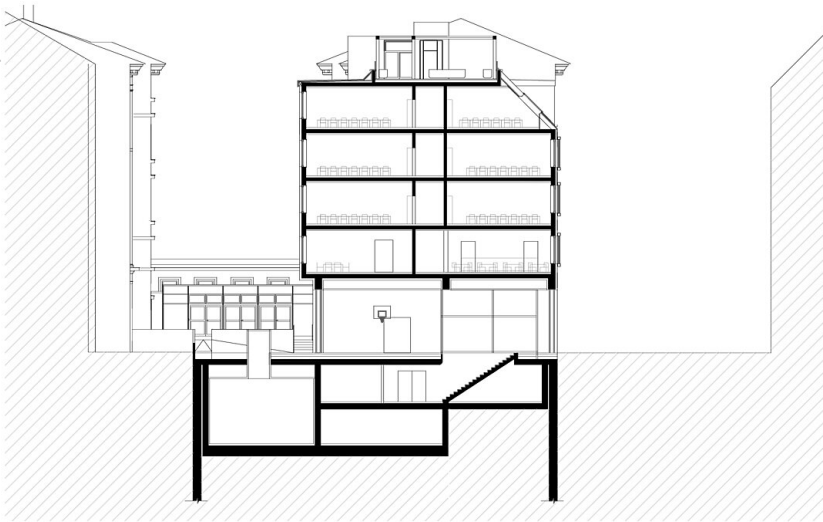
7/7



Zubau GTVS Novaragasse



Grundriss UG1



Schnitt