



© Günter Richard Wett

Der Kindergarten der Gemeinde Silz war bis dato aufgeteilt auf einen Zubau zur dortigen Volksschule und die Volksschule selbst. Nachdem die Vergrößerung um eine weitere Gruppe notwendig wurde und in Hinblick darauf, dass die bestehenden Räumlichkeiten nicht mehr heutigen pädagogischen Anforderungen entsprachen, entschied sich die Gemeinde für den Neubau eines fünfgruppigen Kindergartens und lobte einen geladenen einstufigen Realisierungswettbewerb aus, den Armin Neurauter mit seinem Team gewinnen konnte.

Der Bauplatz für den neuen Kindergarten befindet sich etwas außerhalb des Dorfzentrums und in unmittelbarer Nähe der Neuen Mittelschule. Im nordöstlichen Teil des Grundstücks wurde ein kompakter, zweigeschöfziger Baukörper platziert, der in Holz-Massivbauweise mit hinterlüfteter Fassadenschalung ausgeführt wurde. Auf drei Seiten ist das Gebäude von Spiel- und Freibereichen umgeben, im Norden entstand ein großzügiger Vorplatz mit Brunnen, der den Straßenraum mit dem gedeckten Eingangsbereich verbindet.

Die erforderlichen Räume wurden ihren Funktionen entsprechend in einer Abfolge von verschiedensten Raumsituationen auf die beiden Ebenen verteilt. Im Erdgeschoß – einem hellen und offenen Raumkontinuum mit Außenbezug – befinden sich sämtliche gemeinsam genutzte Räume, die Verwaltung und einer der beiden Bewegungsräume. Dieser ist zum gedeckten Außenbereich hin offenbar und kann außerdem bei Bedarf mit dem Essbereich zu einer Art Aula zusammengeführt werden. Die fünf Gruppenräume, die Teilungsräume und ein weiterer Bewegungsraum sind im Obergeschoß rund um eine gemeinschaftliche Spiel- und Bewegungszone angeordnet, die auch ein organisch ausgeformtes Raummöbel beinhaltet. Große Fensteröffnungen holen die Umgebung ins Innere und schaffen im Zusammenspiel mit dem konsequenten Einsatz von Holz für alle Böden, Decken, Wände und die gesamte Inneneinrichtung eine helle und freundliche Atmosphäre für den Alltag der Kinder. (Text: Claudia Wedekind)

## Kindergarten Silz

Anton-Draxl-Weg 11  
6424 Silz, Österreich

ARCHITEKTUR

**Armin Neurauter**

BAUHERRSCHAFT

**Gemeinde Silz**

TRAGWERKSPLANUNG

**FS1 Fiedler Stöffler**

FERTIGSTELLUNG

**2020**

SAMMLUNG

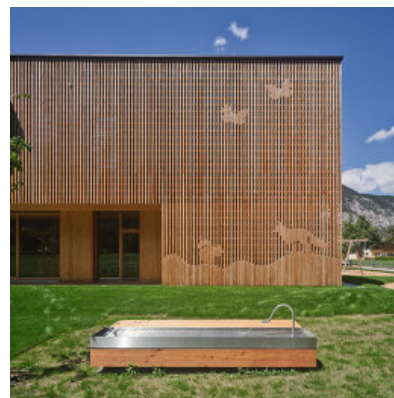
**aut. architektur und tirol**

PUBLIKATIONSdatum

**22. Oktober 2020**



© Günter Richard Wett



© Günter Richard Wett



© Günter Richard Wett

## Kindergarten Silz

### DATENBLATT

Architektur: Armin Neurauter  
 Mitarbeit Architektur: Dominik Larcher, Michael Marthe  
 Bauherrschaft: Gemeinde Silz  
 Tragwerksplanung: FS1 Fiedler Stöffler (Michael Fiedler, Christian Stöffler)  
 Bauphysik: Fiby ZT-GmbH (Peter Fiby)  
 Fotografie: Günter Richard Wett

HSL-Planung: TB PRO\_PLAN Gmbh, Kitzbühel  
 Elektroplanung: Haslinger & Gstrein GmbH & Co KG, Innsbruck  
 Lichtplanung: Stark licht at, Ried i. O.

Funktion: Bildung

Wettbewerb: 2018  
 Planung: 2018 - 2019  
 Ausführung: 04/2019 - 03/2020

Grundstücksfläche: 3.052 m<sup>2</sup>  
 Bruttogeschossfläche: 1.203 m<sup>2</sup>  
 Nutzfläche: 997 m<sup>2</sup>  
 Bebaute Fläche: 735 m<sup>2</sup>  
 Umbauter Raum: 5.200 m<sup>3</sup>

### NACHHALTIGKEIT

Heizwärmebedarf: 12,9 kWh/m<sup>2</sup>a (PHPP)  
 Primärenergiebedarf: 94,4 kWh/m<sup>2</sup>a (PHPP)  
 Endenergiebedarf: 71,5 kWh/m<sup>2</sup>a (Energieausweis)  
 Materialwahl: Holzbau

### AUSZEICHNUNGEN

Auszeichnung des Landes Tirol für Neues Bauen 2020, Nominierung  
 Holzbaupreis Tirol 2023, Anerkennung



© Günter Richard Wett



© Günter Richard Wett



© Günter Richard Wett

## Kindergarten Silz



© Günter Richard Wett



© Günter Richard Wett



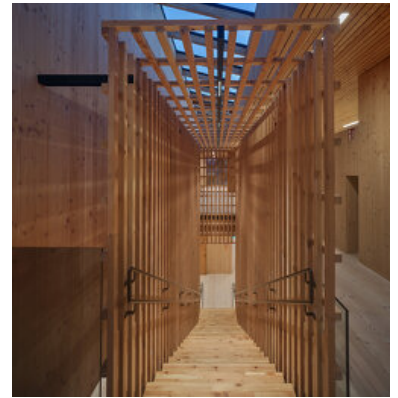
© Günter Richard Wett



© Günter Richard Wett

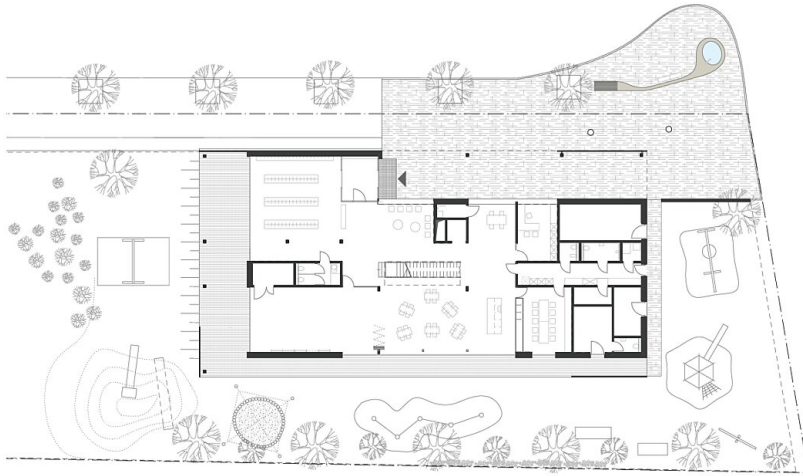


© Günter Richard Wett

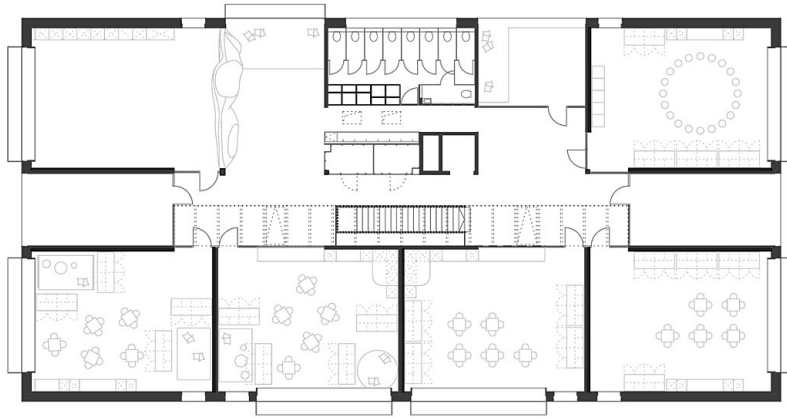


© Günter Richard Wett

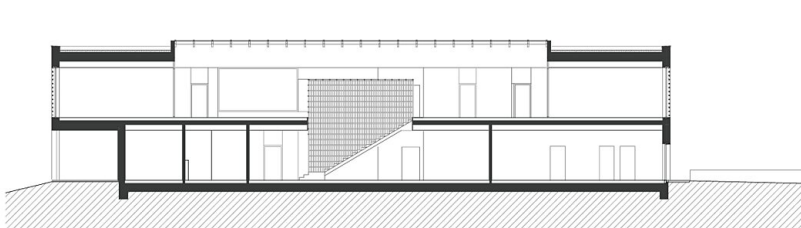
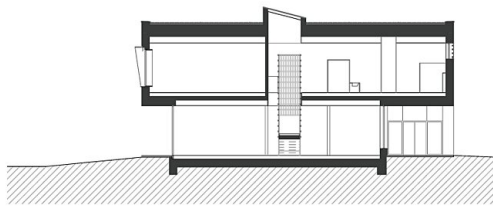
Kindergarten Silz



Grundriss EG



Grundriss OG



Schnitte