



© Kurt Kuball

Die Kinderbetreuungseinrichtung Hauderweg liegt in der Nähe des Zentrums des Linzer Stadtteils Ebelsberg, eingebettet in einen attraktiven Garten mit schönem Baumbestand. Das Bestandsgebäude aus den 1980er-Jahren musste geringfügig adaptiert und saniert werden. Zwei in die Jahre gekommene Zubauten wurden entfernt, um Platz für einen hochwertigen Neubau für einen Hort mit neun Gruppen zu schaffen.

Der zweigeschoßige, kompakte Baukörper wurde in L-Form so im Baufenster positioniert, dass sich ein Maximum an Freiflächen zum Spielen für die Kinder ergibt. Die formal dominante Dachstruktur des Bestands wurde aufgenommen und in neuer Interpretation fortgeführt. Das Farbkonzept mit erdigen Rotbraun-Tönen bringt die Materialität des Bestands und den Zubau in harmonischen Zusammenhang.

Der Neubau wurde größtenteils in Massivholzbauweise errichtet. Sichtholzwände im Inneren schaffen eine ruhige, wohltuende Atmosphäre für Kinder und Betreuungsteam. Die behutsame Abstimmung aller wesentlichen Materialien und Farben schafft helle, freundliche Räume der Geborgenheit. (Text: ArchitektIn, bearbeitet)

Hort und Kindergarten Hauderweg

Hauderweg 8
4030 Linz, Österreich

ARCHITEKTUR
mia2 Architektur
Petra Stiermayr

BAUHERRSCHAFT
Immobilien Linz

TRAGWERKSPLANUNG
Triax Ziviltechniker GmbH

FERTIGSTELLUNG
2020

SAMMLUNG
afo architekturforum oberösterreich

PUBLIKATIONSdatum
11. Dezember 2020



© Kurt Hörbst



© Kurt Hörbst



© Kurt Hörbst

Hort und Kindergarten Hauderweg

DATENBLATT

Architektur: mia2 Architektur (Gunar Wilhelm, Sandra Gnigler), Petra Stiermayr
 Bauherrschaft: Immobilien Linz
 Tragwerksplanung: Triax Ziviltechniker GmbH
 Fotografie: Kurt Hörbst, Kurt Kuball

Funktion: Bildung

Planung: 10/2017

Ausführung: 08/2018 - 12/2020

Grundstücksfläche: 8.389 m²

Bruttogeschossfläche: 2.376 m²

Nutzfläche: 2.023 m²

Bebaute Fläche: 1.200 m²

Umbauter Raum: 13.042 m³

NACHHALTIGKEIT

Holzmassivbau, kontrollierte Raumlüftung mit Wärmerückgewinnung, Kühlung im Sommer durch natürliche Nachtlüftungsöffnungen, Hanfdämmung

Heizwärmebedarf: 35,1 kWh/m²a (Energieausweis)

Energiesysteme: Fernwärme, Lüftungsanlage mit Wärmerückgewinnung

Materialwahl: Holzbau, Mischbau, Stahlbeton, Überwiegende Verwendung von Dämmstoffen aus nachwachsenden Rohstoffen, Überwiegende Verwendung von HFKW-freien Dämmstoffen, Vermeidung von PVC für Fenster, Türen, Vermeidung von PVC im Innenausbau

RAUMPROGRAMM

Hort mit 9 Gruppen im Neubau

Kindergarten mit 6 Gruppen (Bestand + Neubau)

2 Krabbelgruppe im Bestand

WEITERE TEXTE

Robustes Gehäuse mit Grün, Romana Ring, Spectrum, Samstag, 12. September 2020



© Kurt Hörbst



© Kurt Hörbst



© Kurt Hörbst

Hort und Kindergarten Hauderweg



© Kurt Hörbst



© Kurt Hörbst



© Kurt Hörbst



© Kurt Hörbst



© Kurt Hörbst



© Kurt Hörbst



© Kurt Hörbst



© Kurt Hörbst



© Kurt Hörbst



© Kurt Hörbst

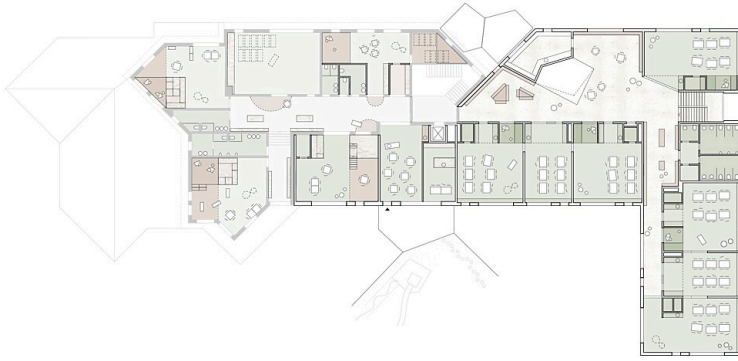
Hort und Kindergarten Hauderweg



Lageplan



Grundriss EG



Hort und Kindergarten Hauderweg

Grundriss OG



Schnitt