



© Lukas Dostal

CGLC Leopoldtower

Seyringerstraße 5
1210 Wien, Österreich

ARCHITEKTUR
querkraft architekten
F+P ARCHITEKTEN

BAUHERRSCHAFT
**Stumpf Immobilien- und
Wohnungseigentumsgesellschaft
m.b.H.**

TRAGWERKSPLANUNG
KS Ingenieure

FERTIGSTELLUNG
2015

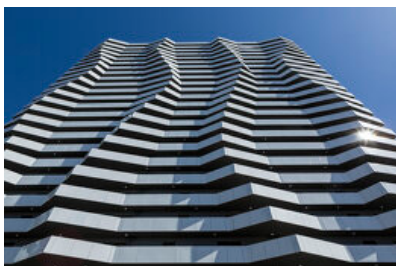
SAMMLUNG
newroom

PUBLIKATIONSDATUM
7. Januar 2021

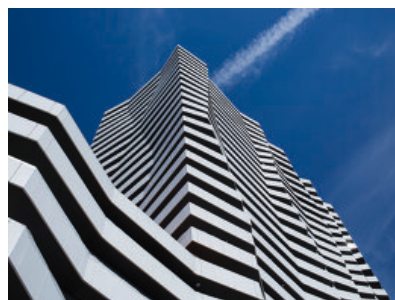


Schlank und 85 Meter hoch steht der Wohnturm im 21. Wiener Gemeindebezirk. Die skulpturale Wirkung entsteht durch ein umlaufendes Loggienband, das in rhythmisierter Abfolge zu dreieckigen Balkonzonen vor den Wohneinheiten erweitert wird. Die Brüstungsstreifen aus glatten Metall-Industriepaneeelen wandern in den Geschossen mit ihren Auskragungen, dadurch ergibt sich ein plastisches Spiel aus Licht und Schatten an der Fassade. Das Angebot ist zeitgemäß und reicht von der smarten Mietwohnung über großzügige Eigentumswohnungen, Kurzzeitapartments und Anlegerwohnungen, bis zum exklusiven Penthouse, ergänzt mit Fitnessbereich und Sauna.

Ein dreigeschossiges Foyer verbindet die Straßenseite mit dem innenliegenden Gartendeck. Die Verglasung an den Enden der mittleren Erschließungsachse in allen Geschossen schafft Außenbezüge und einen imposanten Fernblick Richtung Weinviertel. Das Farbkonzept wurde vom österreichischen Künstler Heimo Zobernig entwickelt. Reduktion im konstruktiven System ermöglicht flexible, erweiterbare oder zusammenschaltbare Wohnungsgrundrisse. Tragende Elemente sind die Außenwände, Scheiben bei den Nassräumen und der Erschließungskern, die Innenwände Leichtbauelemente. Dadurch können sogar ganze Geschosse als Büro genutzt werden. (Text: Architekten, bearbeitet)



© Lukas Dostal



© Lukas Dostal



© Lukas Dostal

CGLC Leopoldtower

DATENBLATT

Architektur: querkraft architekten (Jakob Dunkl, Gerd Erhartt, Peter Sapp)

Architektur / Ausführungsplanung: F+P ARCHITEKTEN (Sepp Frank, Andrea Frank)

Bauherrschaft: Stumpf Immobilien- und Wohnungseigentumsgesellschaft m.b.H.

Tragwerksplanung: KS Ingenieure

Bauphysik: Roland Müller

Haustechnik: ZFG ALTHERM, energieeffizienz GmbH

Fotografie: Lukas Dostal

Funktion: Wohnbauten

Wettbewerb: 2010

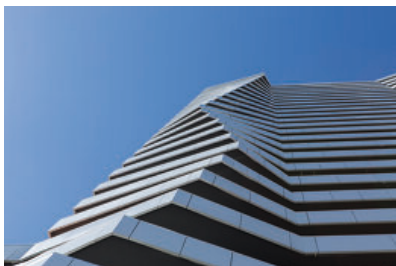
Planung: 2012

Ausführung: 2012 - 2015

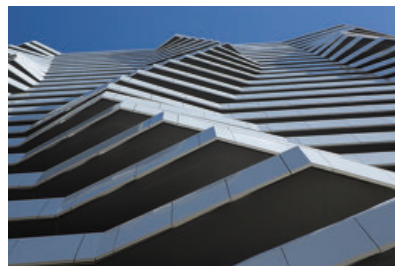
Bruttogeschossfläche: 18.000 m²

NACHHALTIGKEIT

Materialwahl: Stahlbeton



© Lukas Dostal



© Lukas Dostal



© Lukas Dostal

CGLC Leopoldtower



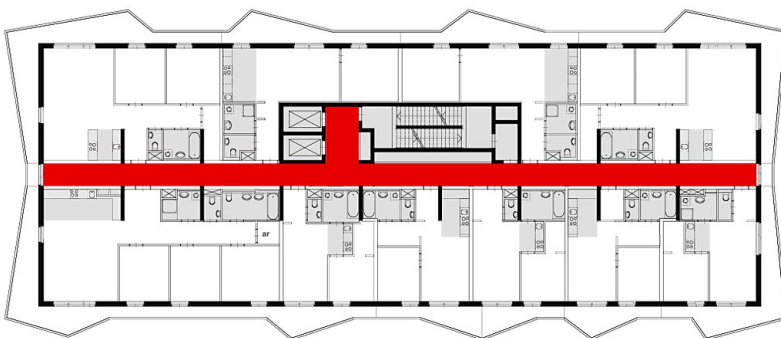
Schwarzplan

18. - 25. geschoss

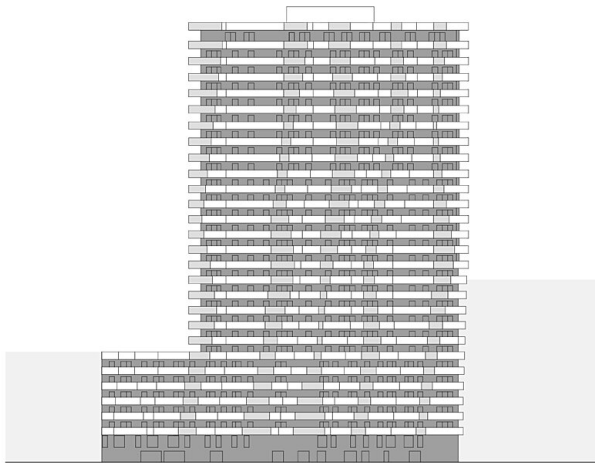


Grundriss OG19

18. - 25. geschoss



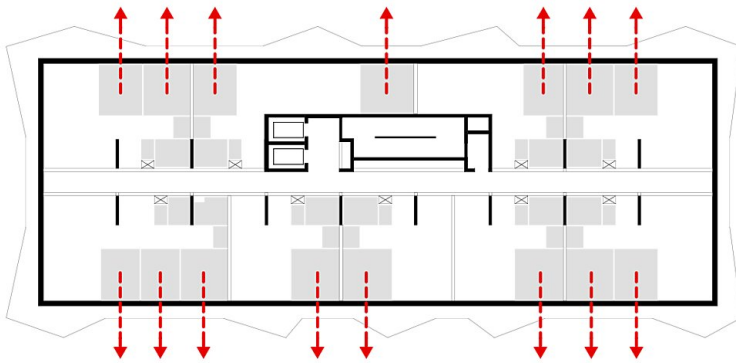
Grundriss OG19 Erschließung



ansicht
CGL C2 m 1:500 13.07.2015

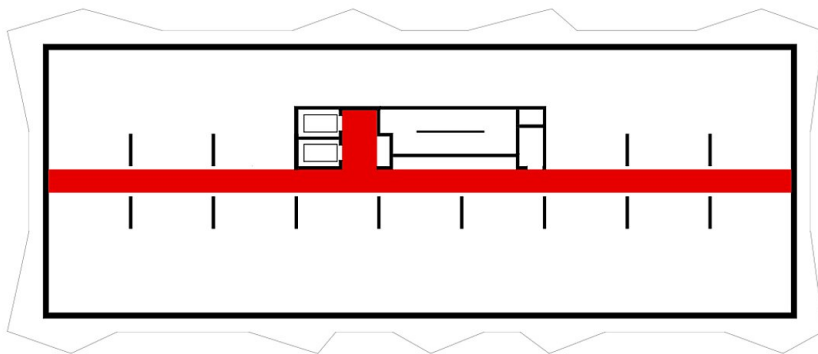
Ansicht

ausrichtung



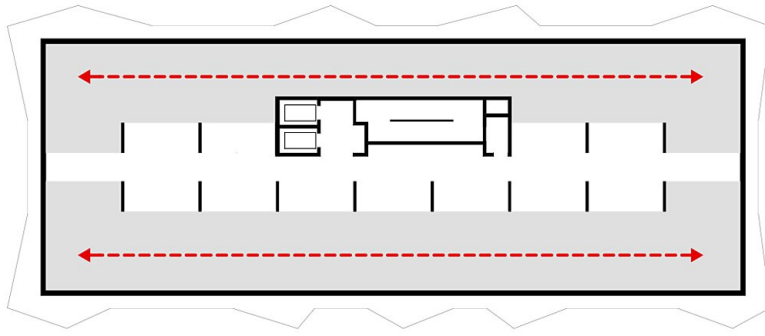
Grundriss Ausrichtung

erschliessung



Grundriss Erschliessung

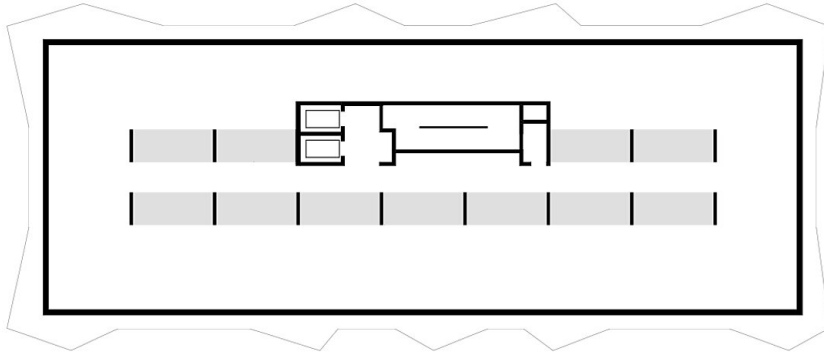
flexibilität



CGLC Leopoldtower

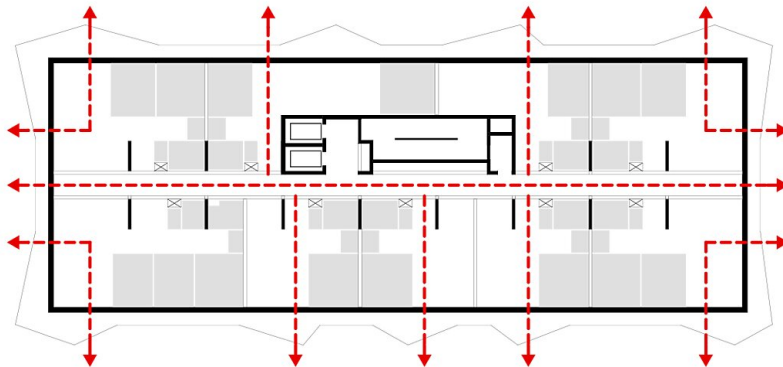
Grundriss Flexibilität

nasszone

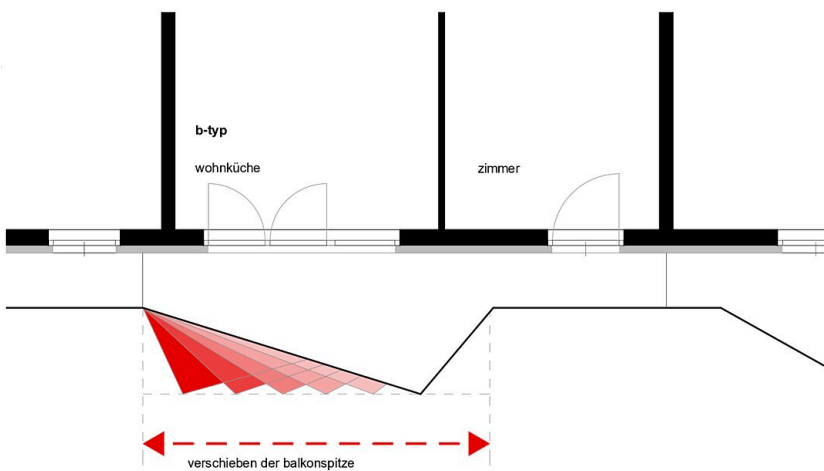


Grundriss Nasszone

offenheit

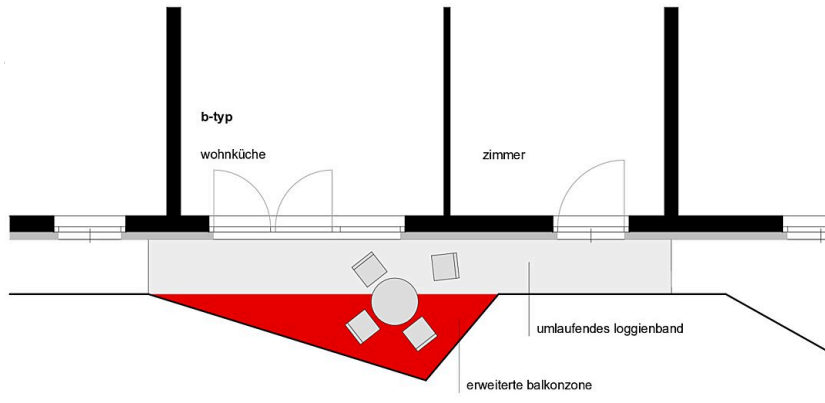


Grundriss Offenheit



Detail Balkon 1

CGLC Leopoldtower



Detail Balkon 2