



© Arnold Pöschl

Der Holzbau mit rund 130 m² wurde in einen Hang gebaut und so gedreht, dass die Aussicht ins Tal bestmöglich gegeben ist. Behutsam aber bestimmt platziert sich dieser in eine neue Wohnhaussiedlung inmitten der Kärntner Landschaft. Mit zwei horizontalen Linien legt sich das Gebäude in das stark abfallende Gelände. Der Abschluss erfolgt durch ein leicht geneigtes Satteldach.

Über eine außenliegende Stiege gelangt man in den Wohn-Essraum mit offener Küche. Diese Offenheit wird in einer großzügig angelegten und überdachten Terrasse weitergeführt. Die Privaträume wurden in ihrer Größe optimiert und verfügen über einen freien Blick Richtung Osten.

Die Materialien werden aufgrund ihrer puren Verwendung erlebbar gemacht und verleihen dem Gebäude eine besondere Atmosphäre. (Text: Architekten)

Haus G

Kärnten, Österreich

ARCHITEKTUR
Abel und Abel Architektur

TRAGWERKSPLANUNG
Kurt Pock

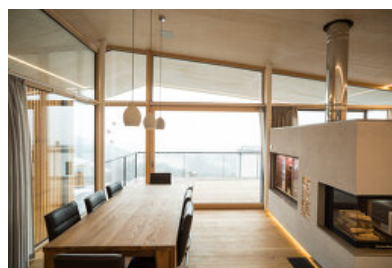
FERTIGSTELLUNG
2017

SAMMLUNG
Architektur Haus Kärnten

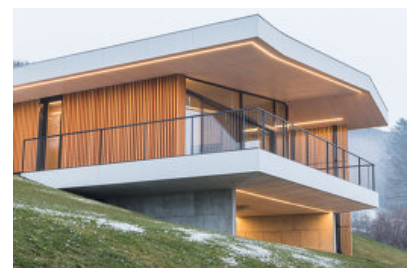
PUBLIKATIONSdatum
10. November 2020



© Arnold Pöschl



© Arnold Pöschl



© Arnold Pöschl

Haus G

DATENBLATT

Architektur: Abel und Abel Architektur (Barbara Abel, Christoph Abel)

Tragwerksplanung: Kurt Pock

Fotografie: Gerhard Maurer, Arnold Pöschl

Funktion: Einfamilienhaus

Planung: 2014

Fertigstellung: 2017

Nutzfläche: 128 m²

NACHHALTIGKEIT

Energiesysteme: Wärmepumpe

Materialwahl: Holzbau, Stahlbeton

PUBLIKATIONEN

100 österreichische Häuser (2018)

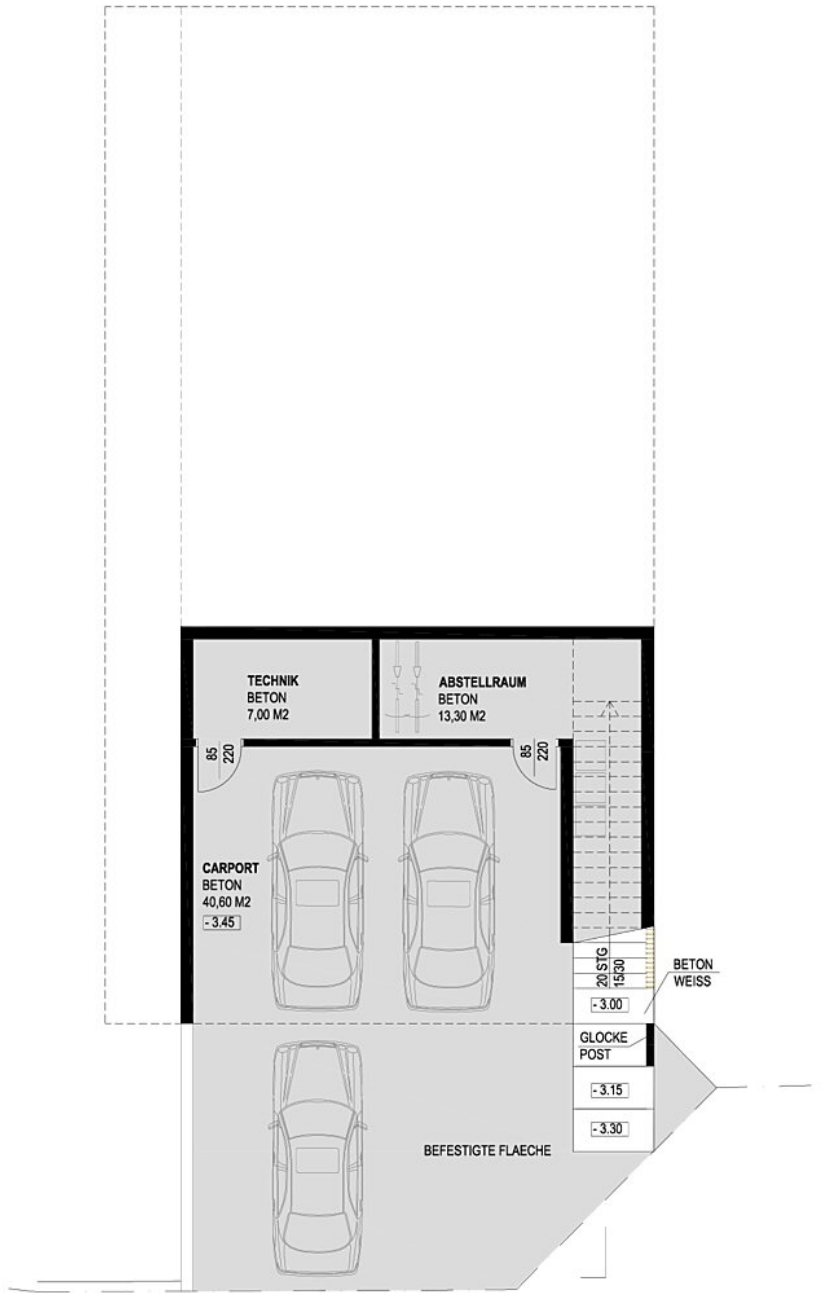


© Arnold Pöschl



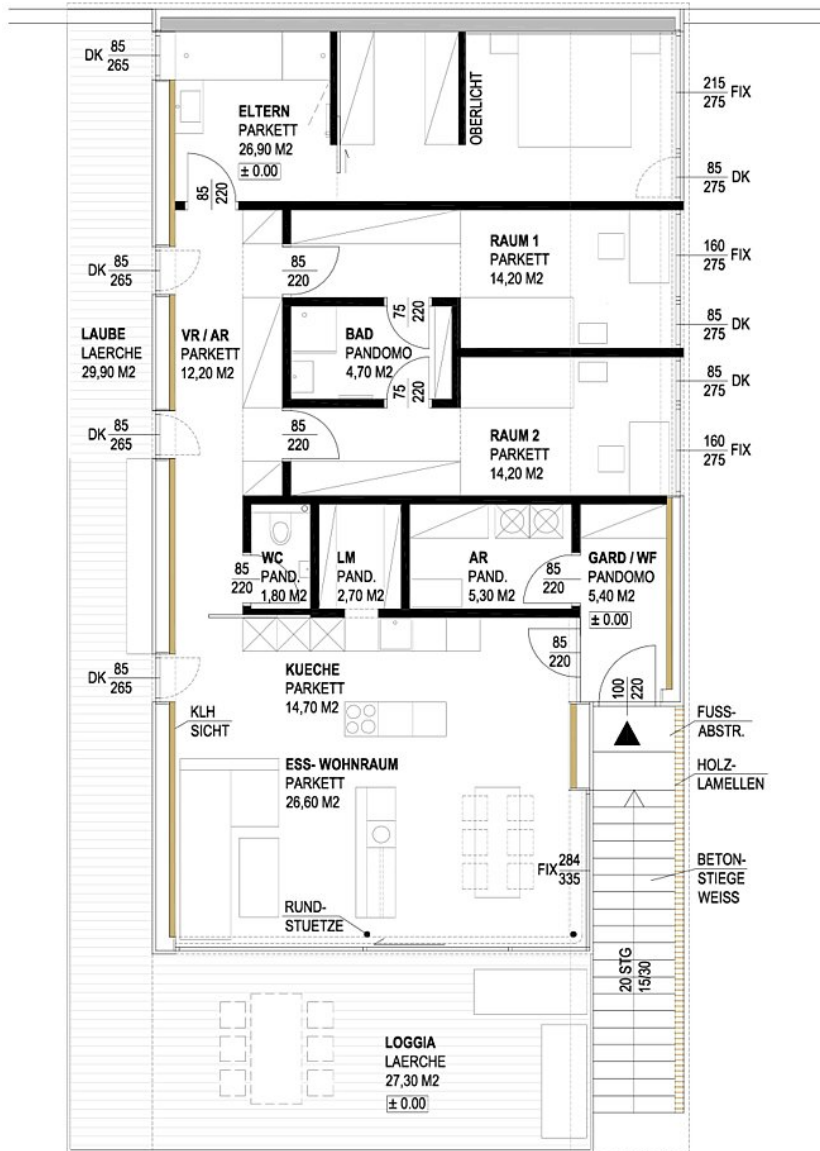
© Gerhard Maurer

Haus G



Grundriss EG

Haus G



Grundriss OG