



© Alois Ortner

## Kindergartenerweiterung und Musikprobelokal

Nesselwängle 74  
6672 Nesselwängle, Österreich

ARCHITEKTUR  
**Ursula Ortner-Mahuscek**  
**Alois Ortner**

BAUHERRSCHAFT  
**Gemeinde Nesselwängle**

TRAGWERKSPLANUNG  
**Klaus Pohler**

FERTIGSTELLUNG  
**2017**

SAMMLUNG  
**aut. architektur und tirol**

PUBLIKATIONSdatum  
**16. Dezember 2020**

Mit dem Neubau eines Kindergartens und einer Volksschule wurde 2007/08 die erste Baustufe des aus einem 2005 abgehaltenen Architekturwettbewerb hervorgegangenen Projekts für die Gemeinde Nesselwängle realisiert. Nicht ganz zehn Jahre später machte die steigende Zahl von Kindern in der Gemeinde eine Erweiterung des Kindergartens notwendig, und auch die heimischen Musikvereine benötigten dringend ein adäquates Quartier. Für die beiden Nutzungen wurde im Norden des Bestandsgebäudes ein Zubau errichtet, mit dem der Längsriegel die ursprünglich im Wettbewerbsentwurf vorgesehene Längenausdehnung erhielt.

Die eingruppige Kindergartenerweiterung in der Ebene 1 funktioniert als autarke Einheit. Bestehende Räumlichkeiten wurden umgenutzt und bilden mit Garderobe und Sanitärräumen das Eingangsfoyer, an das sich der lichtdurchflutete Gruppen- und Ruheraum anschließen. Vorgelagert ist eine überdeckte Terrasse mit direktem Zugang zur Gartenfläche im Süden.

Der Musikproberaum in der oberen Ebene wird von Norden über einen bestehenden Zugang erschlossen. Auch auf dieser Ebene wurde der Bestand zum Teil umgenutzt, zusätzliche Sanitäreinheiten wurden eingebaut, Garderobenflächen vorgesehen und die bestehende Empore als Buffet für die Musikanten adaptiert. Der im Norden und Süden über großzügige Panoramafenster belichtete Proberaum erhielt an Decke und Wand eine durchgehende Holzverkleidung mit eingebauten Wandschränken. Die gefaltete Deckenverkleidung entspricht den Anforderungen der Akustik.

Sowohl außen, als auch innen wurde die Materialität der ersten Baustufe in Form einer Fassadenhaut aus Lärchenschindeln sowie massiven Eichenböden und gelochten Birkenperrholzplatten weitergeführt. Text: Architekten, bearbeitet



© Alois Ortner



© Alois Ortner



© Alois Ortner

## Kindertagenerweiterung und Musikprobelokal

### DATENBLATT

Architektur: Ursula Ortner-Mahuschek, Alois Ortner  
 Bauherrschaft: Gemeinde Nesselwängle  
 Tragwerksplanung: Klaus Pohler  
 Bauphysik, Raumakustik: Quiring Consultants (Karl Bernd Quiring)

Maßnahme: Erweiterung  
 Funktion: Gemischte Nutzung

Wettbewerb: 01/2005 - 04/2005  
 Planung: 10/2015 - 01/2016  
 Ausführung: 04/2016 - 01/2017

Bruttogeschossfläche: 240 m<sup>2</sup>  
 Nutzfläche: 195 m<sup>2</sup>  
 Bebaute Fläche: 120 m<sup>2</sup>  
 Umbauter Raum: 1.152 m<sup>3</sup>

### NACHHALTIGKEIT

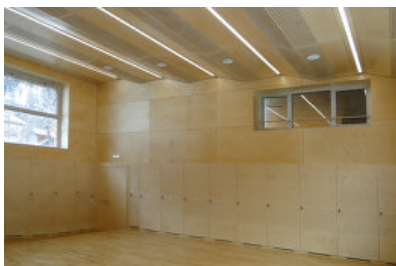
Energiesysteme: Heizungsanlage aus biogenen Brennstoffen  
 Materialwahl: Stahlbeton, Überwiegende Verwendung von Dämmstoffen aus nachwachsenden Rohstoffen, Überwiegende Verwendung von HFKW-freien Dämmstoffen, Vermeidung von PVC für Fenster, Türen, Vermeidung von PVC im Innenausbau

### RAUMPROGRAMM

Kindertagenerweiterung:  
 1 Gruppenraum 60 m<sup>2</sup>, Ruheraum, Sanitäreinheit, Garderobe, Lagerräume  
 Musikproberaum 100 m<sup>2</sup>, Empore, Sanitärräume, Garderobe

### AUSFÜHRENDE FIRMEN:

Baumeisterarbeiten: Fa. STRABAG; Alu-Fenster/Türen: Fa. Muigg; Fassade: Fa. Holzbau Zobl; Heizung/Sanitär: Fa. Schuster; Elektroarbeiten: Fa. Entstrasser



© Alois Ortner

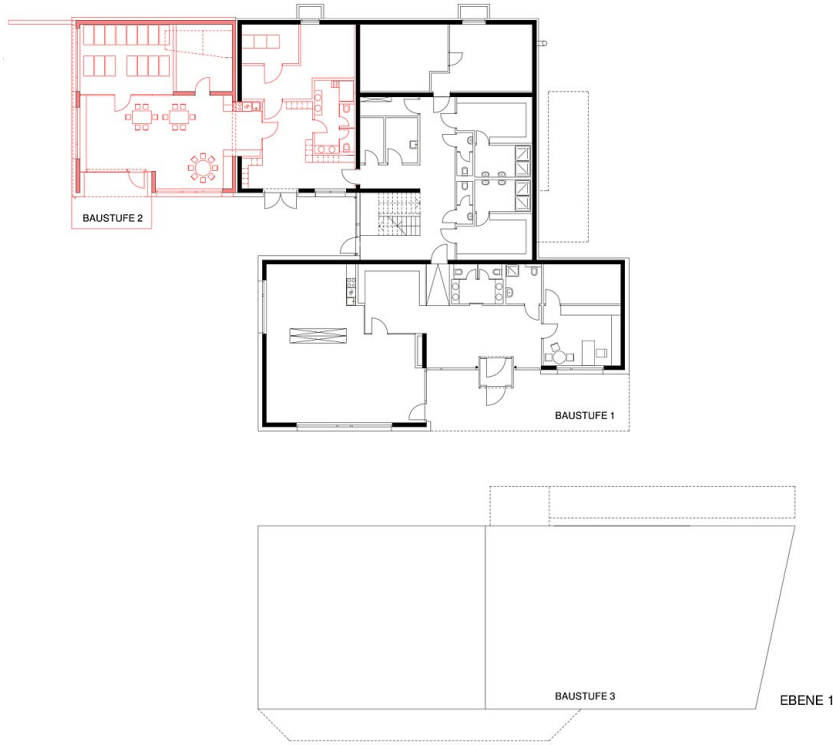


© Alois Ortner

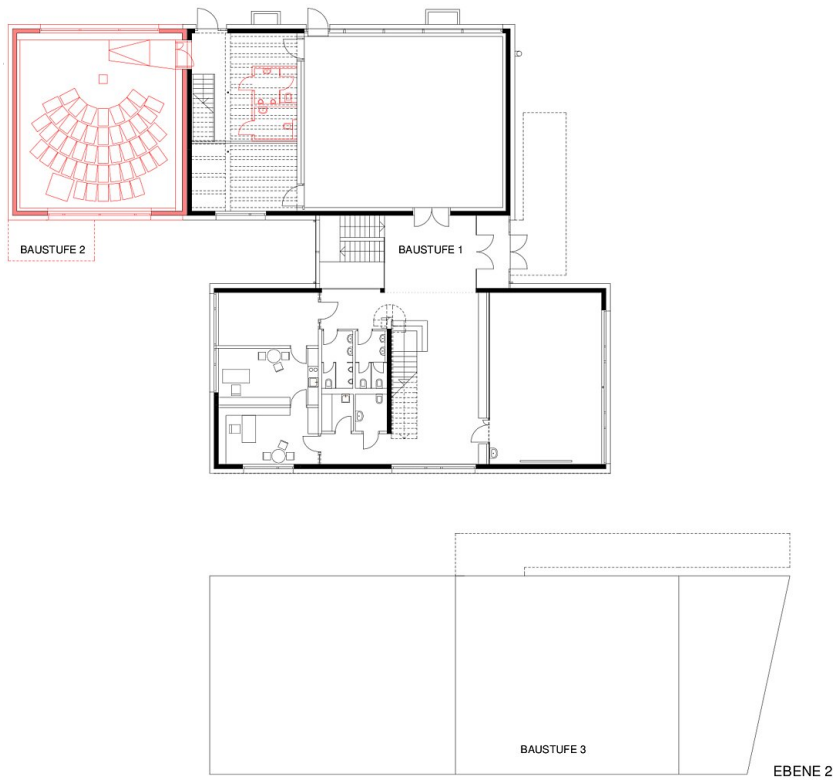


© Alois Ortner

### Kindgartenerweiterung und Musikprobelokal

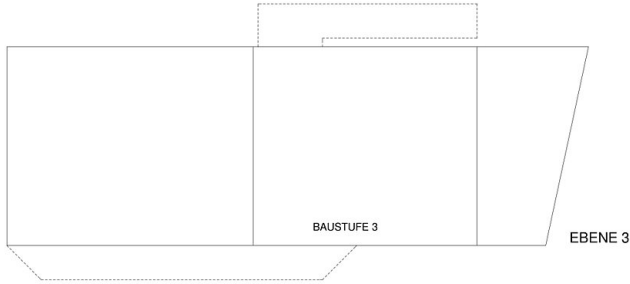
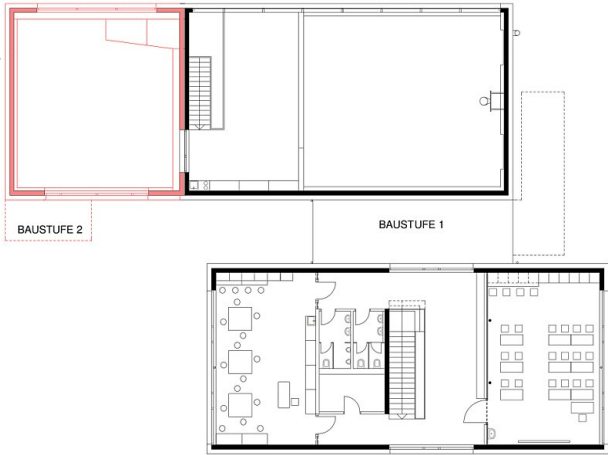


Grundriss Ebene 1

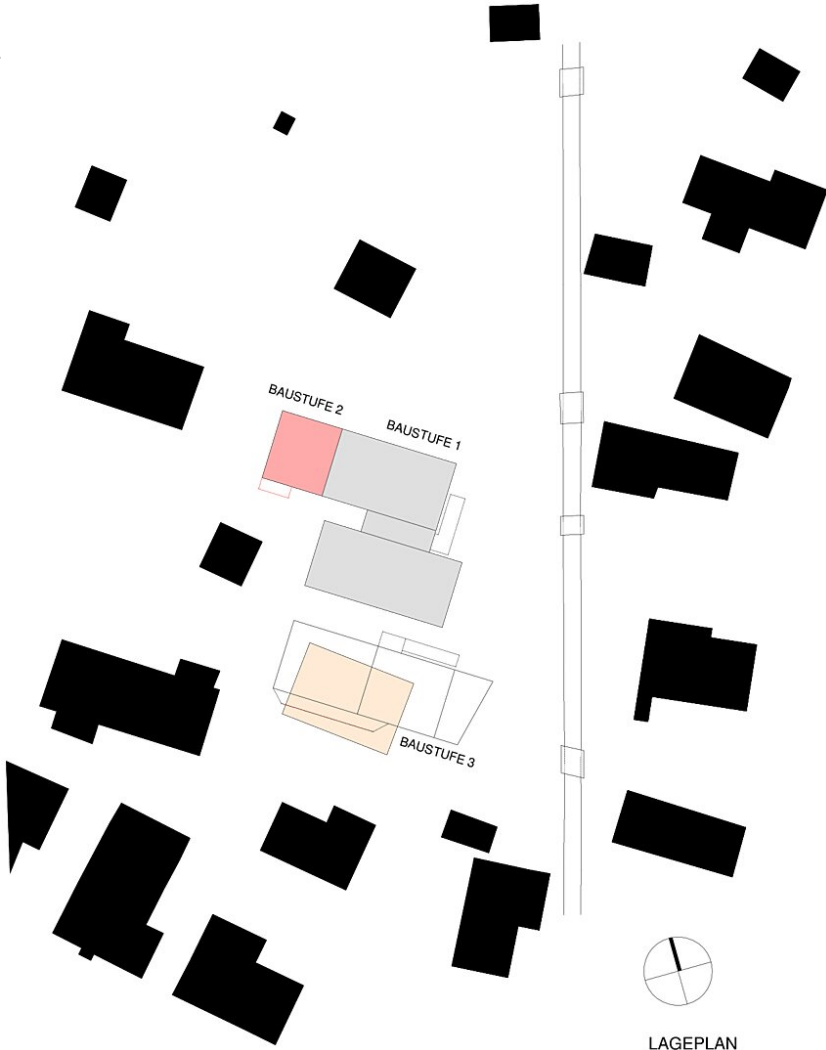


Grundriss Ebene 2

Kindgartenerweiterung und Musikprobelokal



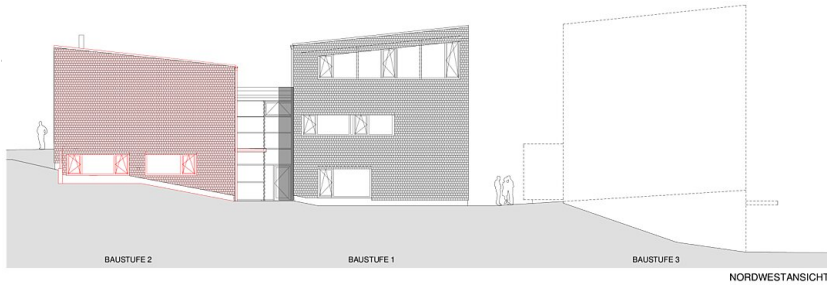
Grundriss Ebene 3



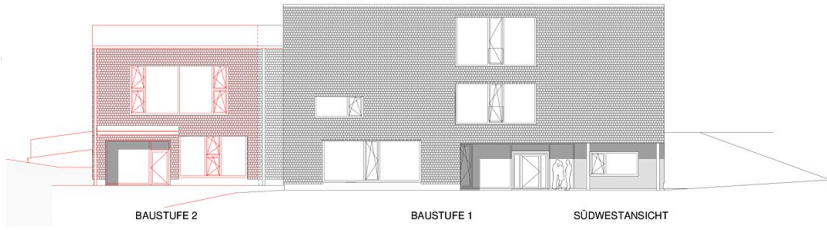
LAGEPLAN

Lageplan

**Kindgartenerweiterung und  
Musikprobelokal**



Nordwestansicht



Südwestansicht