



© Christoph Panzer

Dachbodenausbau am Julius-Tandler-Platz

Julius-Tandler-Platz 4
1090 Wien, Österreich

ARCHITEKTUR
Schuberth und Schuberth
Daniel Gutmann

TRAGWERKSPLANUNG
RWT Plus

FERTIGSTELLUNG
2018

SAMMLUNG
newroom

PUBLIKATIONSdatum
25. Dezember 2020

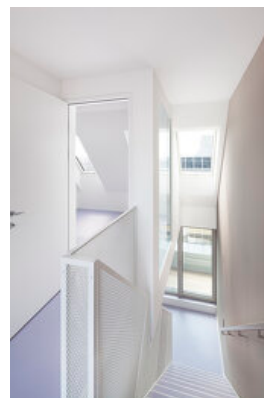
Das Gründerzeithaus am Julius-Tandler-Platz, gleich neben dem Franz-Josef-Bahnhof, wurde saniert und das Dachgeschoß mit sechs Maisonetten und einer Turmwohnung ausgebaut, die vermietet werden. Auch die Geschäftsflächen im Erdgeschoß wurden neu geordnet und das Foyer überarbeitet. Von der reich ornamentierten historischen Fassade des Jugendstilhauses war kaum noch etwas erhalten, dennoch prägt das Eckgebäude den Bahnhofsvorplatz sehr stark.

Die Maisonetten im Dachgeschoß werden über die Wohnebene erschlossen. Öffnungen und Schiebeelemente betonen Durchblicke und stellen Blickbeziehungen innerhalb der Wohnungen her, die Ebenen lösen sich förmlich auf. Hochwertige Ausstattungsdetails bringen zeitgenössische Qualitäten in das Gründerzeit-Ambiente: Bodenbeläge aus Linoleumbahnen, in abwechselnd Rot und Hellviolett; Tischlerdetails bei Sitzstufen und Schiebetüren; die filigranen Stahltreppen sind konstruktiv aufgelöst, die Geländer mit Streckmetallgittern ausgefacht; Einbauküchen mit Glasrückwänden; kleinformatische Fliesen in den Bädern in jeweiliger Wohnungsfarbe; massive Türdrücker und Lichttaster mit Linoleumrahmen. Die Wohnungen sollen leicht und freundlich wirken und doch schlicht sein.

Der ursprüngliche Fassadenschmuck des Hauses war nicht mehr herzustellen. Die Haupteingänge im Erdgeschoß sind durch grafische Motive herausgearbeitet. Das Thema der Streifen wiederholt konstruktive Elemente aus dem Dachgeschoß. Das Kreismotiv erinnert an das historische Café-Portal an dieser Gebäudeecke. Im Gang des ersten Dachgeschoßes wiederholt sich dieses Motive wie eine grafische Signatur. (Text: Architekt:innen, bearbeitet)



© Christoph Panzer



© Christoph Panzer



© Christoph Panzer

Dachbodenausbau am Julius-Tandler-Platz

DATENBLATT

Architektur: Schubert und Schubert (Gregor Schubert, Johanna Schubert), Daniel Gutmann

Mitarbeit Architektur: Alexander Dworschak, Mariedl Kleemann, Ana Sammeck

Tragwerksplanung: RWT Plus (Richard Woschitz)

Mitarbeit Tragwerksplanung: Thomas Rabl

Fotografie: Christoph Panzer

TGA, Bauphysik, Brandschutz

KPPK Ziviltechniker GmbH

Schottenfeldgasse 65/10, 1070 Wien

Tel.: +43/1/5352123, e-mail: office@kppk.at

Maßnahme: Revitalisierung

Funktion: Dachbodenausbau

Planung: 05/2016 - 12/2016

Ausführung: 01/2017 - 05/2018

NACHHALTIGKEIT

Energiesysteme: Gas-/Ölbrennwertkessel, Photovoltaik

Materialwahl: Holzbau, Stahlbau

AUSFÜHRENDE FIRMEN:

Firma Obenauf

Rotensterngasse 14/14; 1020 Wien

tel. +43 1 890 61 20 - 16

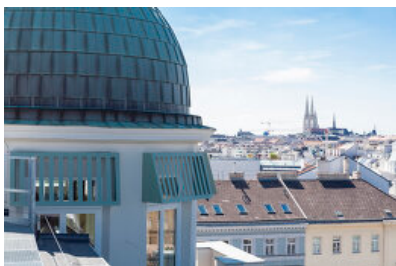
PUBLIKATIONEN

AIT 7/8 2019 Wohnen - Living

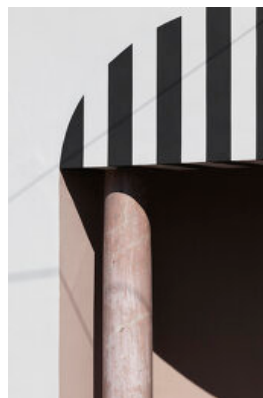
Die Presse, Spectrum, 1. Feb 2020: „Als Stiege man in die Unterwelt“

AUSZEICHNUNGEN

MA19_Gebaut 2018

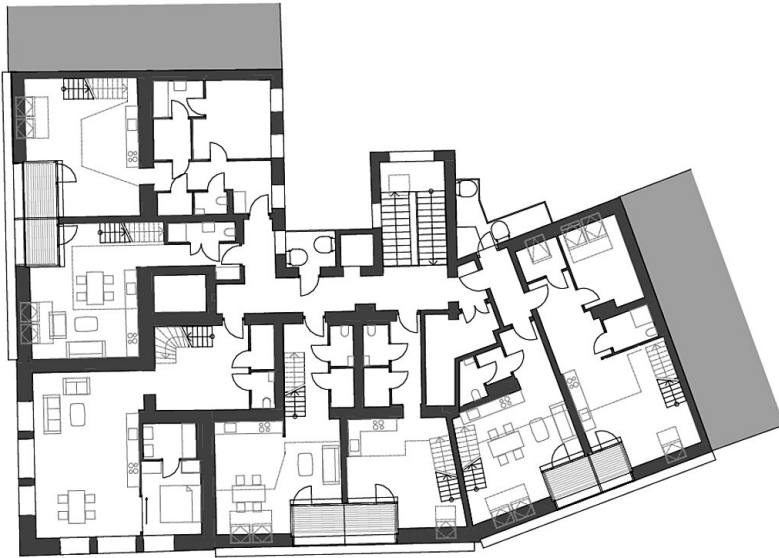


© Christoph Panzer



© Christoph Panzer

Dachbodenausbau am Julius-Tandler-
Platz



Grundriss DG1



Grundriss DG2