



© Stephan Huger

ERnteLAA, Wohnbau Meischlgasse

Meischlgasse 15-17
1230 Wien, Österreich

ARCHITEKTUR

M&S Architekten

BAUHERRSCHAFT

BUWOG

TRAGWERKSPLANUNG

Buschina & Partner

LANDSCHAFTSARCHITEKTUR

Hannes Batik

FERTIGSTELLUNG

2020

SAMMLUNG

newroom

PUBLIKATIONSdatum

20. Januar 2021



„Urban Farming“ war die Leitidee der MA 21 für die gesamte Quartiersentwicklung und auch die Prämisse für diesen Wohnbau mit 190 Einheiten. Ernten in Erlaa – können die Bewohner in den Glashäusern, bei den Hochbeeten auf den Dächern und von Obstbäumen, die im Freiraum zwischen den zwei Baukörpern wachsen. Auch die Loggien jeder Wohneinheit sind mit Blumentrögen, Wasseranschluss und teilweise mit Überhöhe zur Bepflanzung ausgelegt. Die Zusammenarbeit mit Gartenbauexperten und Landschaftsplanern war wesentlich, so entstanden Nistplätze für Vögel und ein Wildbienenhotel, der Vogelkot wird zum Düngen verwendet.

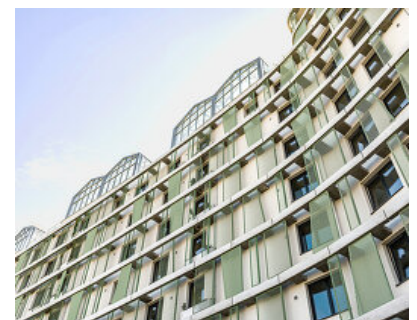
Nicht nur das Leben im und mit dem Garten ist in dieser Wohnanlage angelegt, sondern auch die Förderung von Kommunikation und Zusammenarbeit. Neben Kinder- und Jugendspielflächen mit Parkmöblierung zum Verweilen, gibt es im Erdgeschoß einen Kindergarten. Dort sind auch die Seniorenwohnungen angegliedert. Supermarkt und Apotheke vervollständigen das Angebot im Haus. Das ökologische Konzept schließt neben „Urban Gardening“ die Verwendung von nachhaltigen Energien auch Stromtankstellen ein. Es gibt auch eine Tiefgarage, doch die Anbindung an das öffentliche Verkehrsnetz ist mit der unmittelbaren Nähe zur U6-Erlaaer Straße optimal. (Text: Architekt:innen, bearbeitet)



© Stephan Huger



© Stephan Huger



© Stephan Huger

DATENBLATT

Architektur: M&S Architekten (Christian Mascha, Christian Seethaler, Deirdre Zipp)

Bauherrschaft: BUWOG

Tragwerksplanung: Buschina & Partner

Landschaftsarchitektur: Hannes Batik

Bauphysik: Schöberl & Pöll (Helmut Schöberl)

Fotografie: Stephan Huger

Gartenbau: Wolfgang Palme, Höhere Bundeslehr- & Forschungsanstalt f. Gartenbau

TGA: BPS Engineering

Funktion: Wohnbauten

Planung: 01/2011 - 07/2020

Ausführung: 09/2018 - 07/2020

Bruttogeschossfläche: 23.730 m²

Nutzfläche: 14.224 m²

Baukosten: 20,0 Mio EUR

NACHHALTIGKEIT

Energiesysteme: Fernwärme

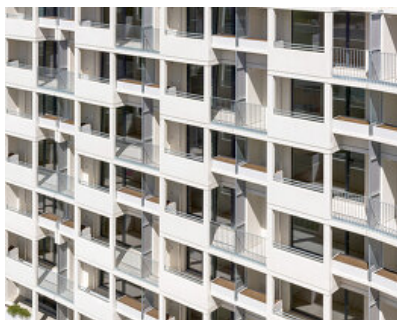
Materialwahl: Stahl-Glaskonstruktion, Stahlbeton

AUSFÜHRENDE FIRMEN:

STRABAG AG

PUBLIKATIONEN

Der Standard

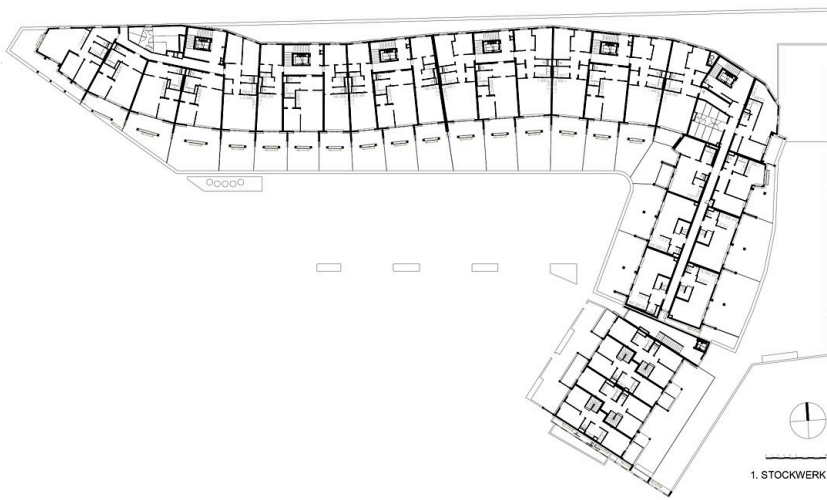


© Stephan Huger

ERnteLAA, Wohnbau Meischlgasse



Grundriss EG

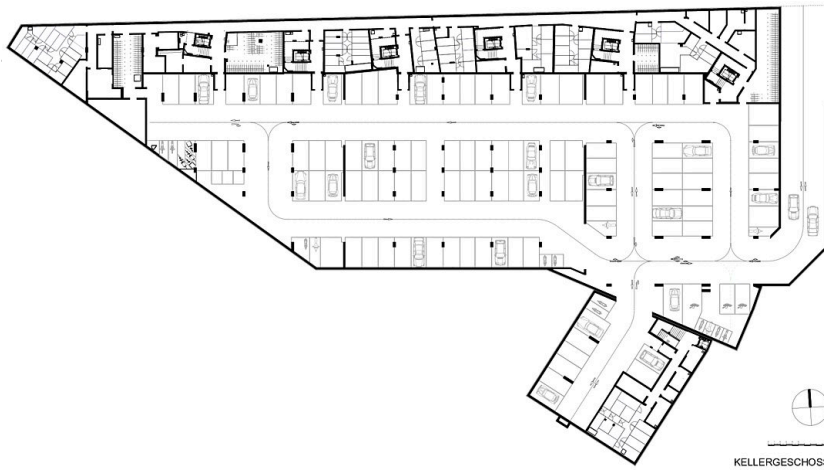


Grundriss OG1



Grundriss OG8

ERnteLAA, Wohnbau Meischlgasse



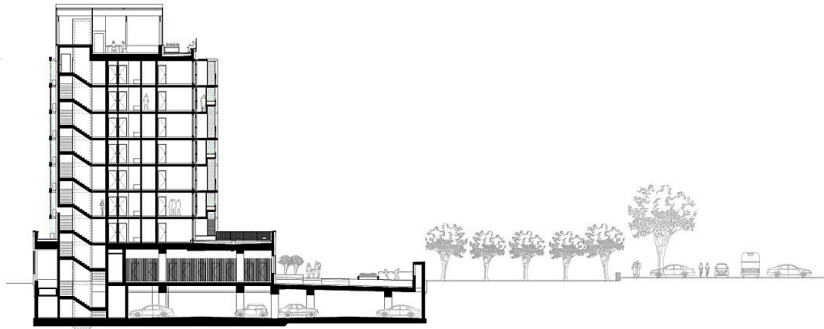
KELLERGESCHOSS

Grundriss KG1



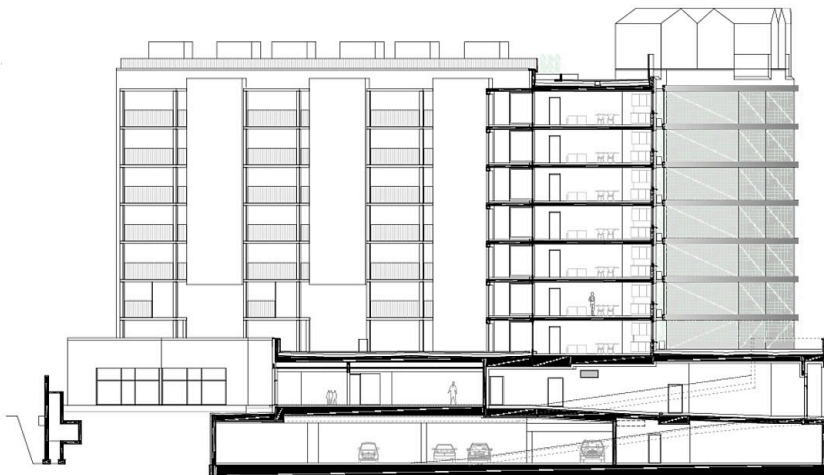
Längsschnitt

Längsschnitt



Querschnitt

Querschnitt



Ostfassade

Schnitt Ostfassade

ERnteLAA, Wohnbau Meischlgasse



Ansicht Erlaaerstraße



Ansicht Meischlgasse