



© Werner Feiersinger

Das Programm des Architekturwettbewerbs von 2006 sah die Errichtung von 48 geförderten Mietwohnungen auf dem länglichen Grundstück entlang der Westbahn vor. Obwohl diese Vorgabe eine enorme Steigerung der Dichte in der locker bebauten Einfamilienhausssiedlung bedeutet, wurde bei der Konzeption des Entwurfs der Grundtyp des freistehenden Hauses aufgegriffen. Das Raumprogramm ist in vier annähernd quadratische Einzelhäuser aufgeteilt, die mit unterschiedlichen Grenzabständen platziert sind und so für eine zusätzliche Auflockerung und Gliederung sorgen. Wie bei den Häusern in der Nachbarschaft ist das große Dach das bestimmende Element. Die eigentlich viergeschossigen Baukörper erscheinen durch die Ausformung des Daches als zweigeschossig, und die Wandhöhe entspricht der der meisten Einfamilienhäuser in der Siedlung. Die größten Wohnungen sind die Maisonetten im Dachraum. Jede Wohnung ist eine Eckwohnung.

Der Entwurf spielt mit der Wechselwirkung von Vertrautheit und Eigenart: er zeigt sich einerseits als ganz normal, im Sinne von „ein Haus ist ein Haus“, aber gleichzeitig auch als dichte Sonderform, mit gewölbten Dächern und ganz „weiß in Weiß“.

Die Umsetzung des Projekts erfolgte in einzelnen Bauabschnitten und über einen langen Zeitraum: das erste der vier Häuser wurde 2013 bezogen, das zweite 2016 und die weiteren Häuser folgten 2017.

Konstruktion, Ausstattung

Massivbauweise mit Niedrigenergiehausstandard und erhöhtem baulichen Schallschutz. Kontrollierte Wohnraumlüftung mit zentraler Lüftungsanlage und Wärmerückgewinnung. Heizung mit Wärmepumpe und Fußbodenheizung; die Warmwasserbereitung ist mit der Heizung kombiniert. Böden aus Eichenparkett. Der barrierefreie Zugang zu den Wohnungen sowie zur Tiefgarage ist durch Lift in allen vier Häusern gegeben. (Text: Architekten; bearbeitet)

Mehrfamilienhäuser Kudlichstraße

Kudlichstraße 52-58
3100 St. Pölten, Österreich

ARCHITEKTUR

Martin Feiersinger

BAUHERRSCHAFT

Schönere Zukunft

TRAGWERKSPLANUNG

Schindler & Partner

ÖRTLICHE BAUAUFSICHT

Slavica Mitrovic

FERTIGSTELLUNG

2017

SAMMLUNG

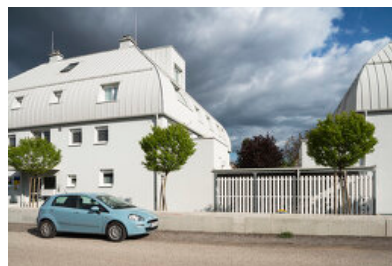
**ORTE architekturnetzwerk
niederösterreich**

PUBLIKATIONSdatum

7. Dezember 2020



© Werner Feiersinger



© Werner Feiersinger



© Werner Feiersinger

Mehrfamilienhäuser Kudlichstraße

DATENBLATT

Architektur: Martin Feiersinger
 Bauherrschaft: Schönerer Zukunft
 Tragwerksplanung: Schindler & Partner
 örtliche Bauaufsicht: Slavica Mitrovic
 Haustechnik: Kainer Gebäudetechnik
 Fotografie: Werner Feiersinger

Bauphysik: Dr. Harald A. Koch, Mödling

Funktion: Wohnbauten

Wettbewerb: 09/2006 - 11/2006

Planung: 01/2007 - 08/2017

Ausführung: 10/2011 - 09/2017

Grundstücksfläche: 3.793 m²

Nutzfläche: 3.320 m²

NACHHALTIGKEIT

Heizwärmebedarf: 22,3 kWh/m²a (Energieausweis)

Endenergiebedarf: 33,8 kWh/m²a (Energieausweis)

Primärenergiebedarf: 96,3 kWh/m²a (Energieausweis)

Energiesysteme: Lüftungsanlage mit Wärmerückgewinnung, Photovoltaik, Wärmepumpe

Materialwahl: Mischbau, Stahlbeton, Vermeidung von PVC im Innenausbau

RAUMPROGRAMM

Haus 1 – 11 Wohnungen, Wohnnutzfläche: 830 m²

Haus 2 – 12 Wohnungen, Wohnnutzfläche: 874 m²

Haus 3 – 12 Wohnungen, Wohnnutzfläche: 873 m²

Haus 4 – 10 Wohnungen, Wohnnutzfläche: 743 m²; Dachterrasse mit

Kleinkinderspielplatz

Wohnungszahl: 45

Tiefgaragenplätze: 68



© Werner Feiersinger



© Werner Feiersinger



© Werner Feiersinger

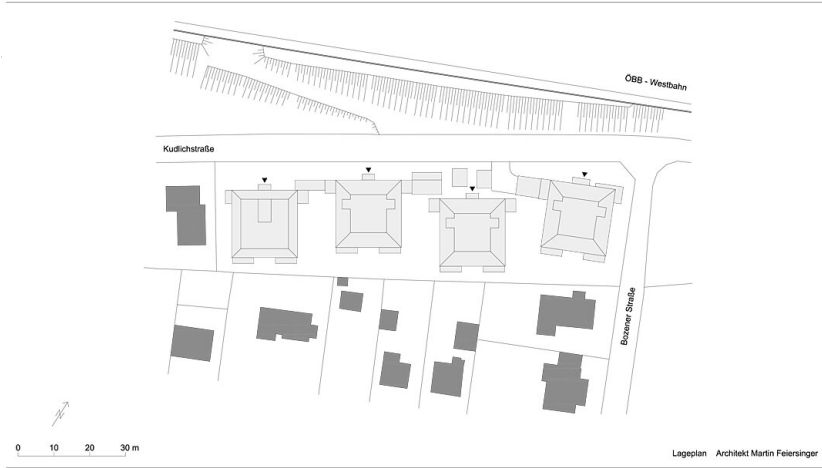
Mehrfamilienhäuser Kudlichstraße

AUSFÜHRENDE FIRMEN:
Generalunternehmer STRABAG Bau GmbH

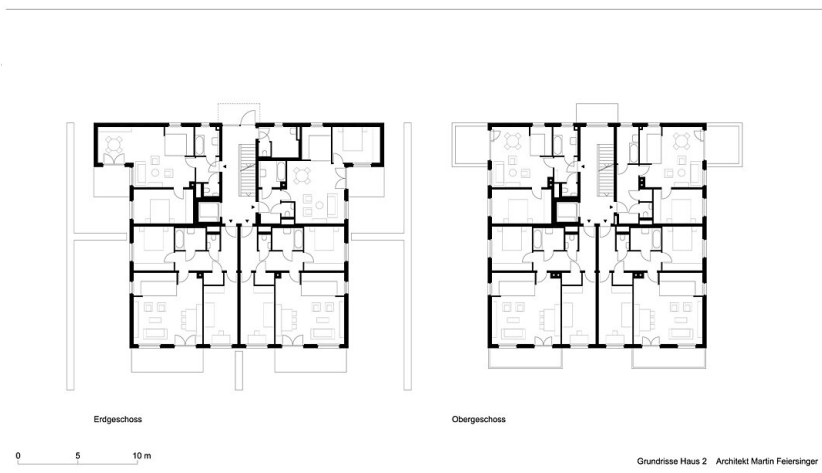


© Werner Feiersinger

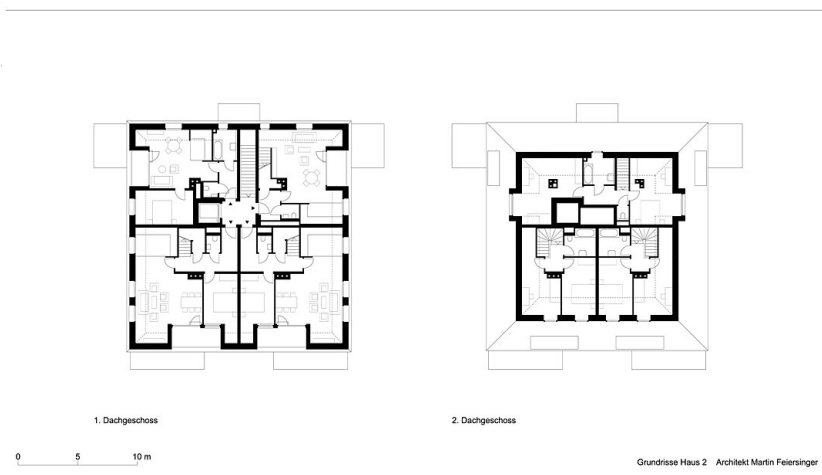
Mehrfamilienhäuser Kudlichstraße



Plan1 Lageplan

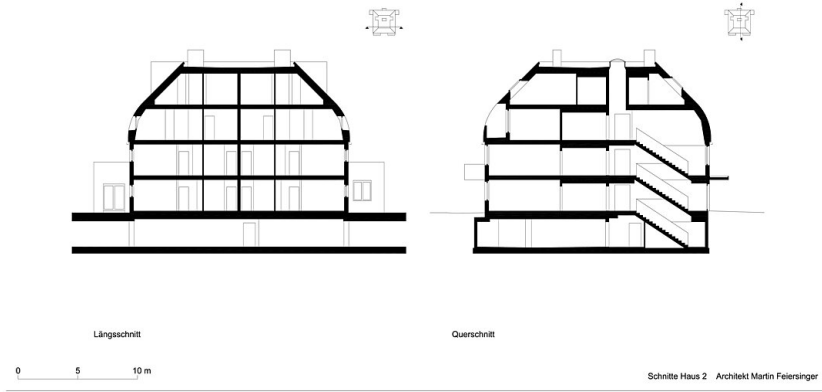


Plan2 EG OG



Plan3 DG1 DG2

Mehrfamilienhäuser Kudlichstraße



Plan4 Schnitte