



© Kurt Hörbst

Anbau Haus K.

Oberösterreich, Österreich

ARCHITEKTUR
Schneider Lengauer Pühringer

FERTIGSTELLUNG
2018

SAMMLUNG
afo architekturforum oberösterreich

PUBLIKATIONSdatum
19. März 2021



Den Platz eines baufälligen Kleinwohnhauses aus den 1930er Jahren in heterogen bebauter Stadtranduhelage nimmt nun ein Neubau ein. Er besetzt exakt die 40 m² Grundfläche des Vorgängerbaus und übernimmt dessen archetypische, schon in Kinderzeichnungen präsente Gebäudeform mit steilem Satteldach. Auf dem Stahlbeton-Untergeschoß ruht ein zweistöckiger Holzriegelbau mit hinterlüfteter Eternitfassade. Das Naturgrau der gesamten Gebäudehülle setzt einen selbstbewussten Kontrast zum üppigen Grün des umgebenden Gartens. Das Raumprogramm und hohe handwerkliche Ausführungsstandards sowie Eichenparkett, kalkweiße Wände und freiliegende Holzdeckenkonstruktionen garantieren gediegenen Wohnkomfort für zwei bis drei Personen. Präzise gesetzte Fensteröffnungen durchfluten die Innenräume mit Tageslicht. (Text: Architekten)



© Kurt Hörbst



© Kurt Hörbst



© Kurt Hörbst

Anbau Haus K.

DATENBLATT

Architektur: Schneider Lengauer Pühringer (Peter Schneider, Erich Lengauer, Andreas Pühringer)

Fotografie: Kurt Hörbst

Tragwerksplanung: Fa. Hentschläger, Mauthausen

Funktion: Einfamilienhaus

Planung: 07/2017

Ausführung: 05/2018 - 11/2018

Grundstücksfläche: 940 m²

Bruttogeschossfläche: 420 m²

Nutzfläche: 280 m²

Bebaute Fläche: 210 m²

Umbauter Raum: 1.470 m³

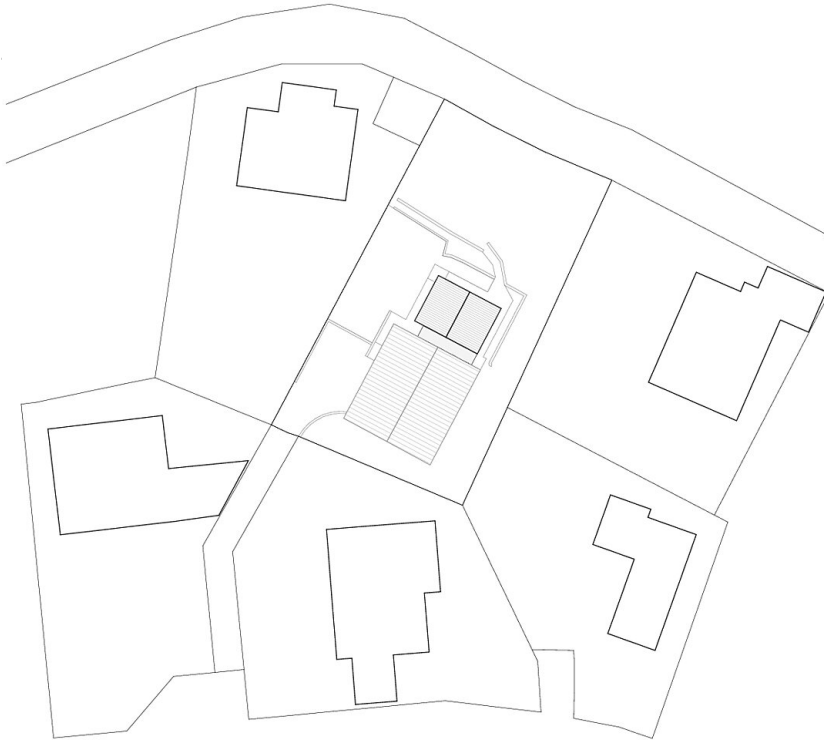
NACHHALTIGKEIT

Materialwahl: Holzbau, Stahlbeton

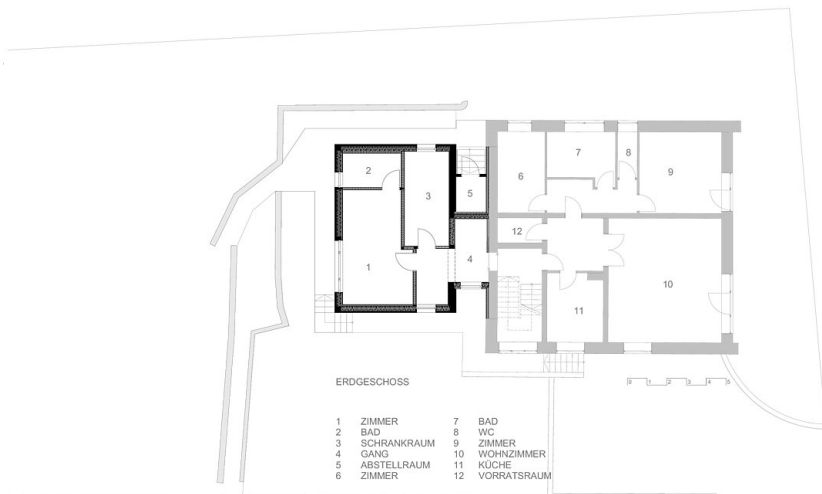


© Kurt Hörbst

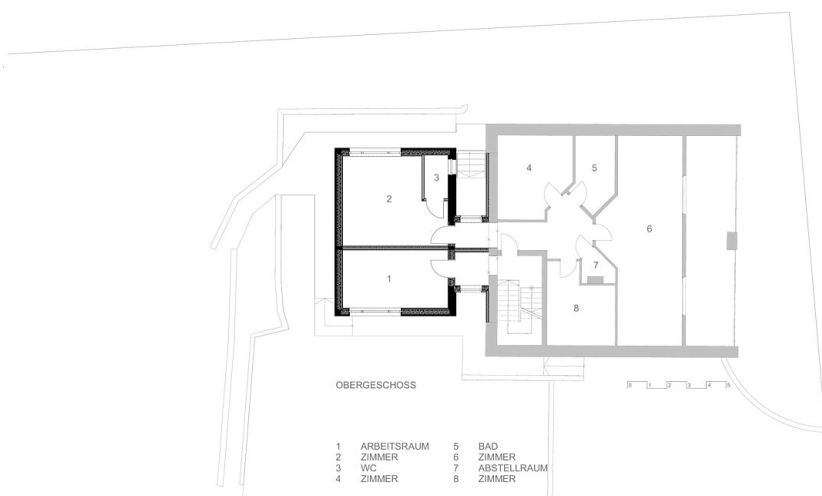
Anbau Haus K.



Lageplan

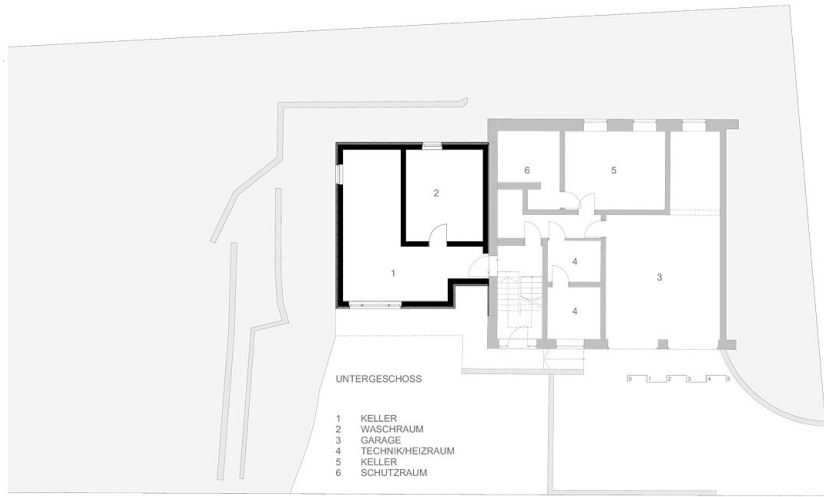


Grundriss EG



Grundriss OG

Anbau Haus K.



Grundriss UG



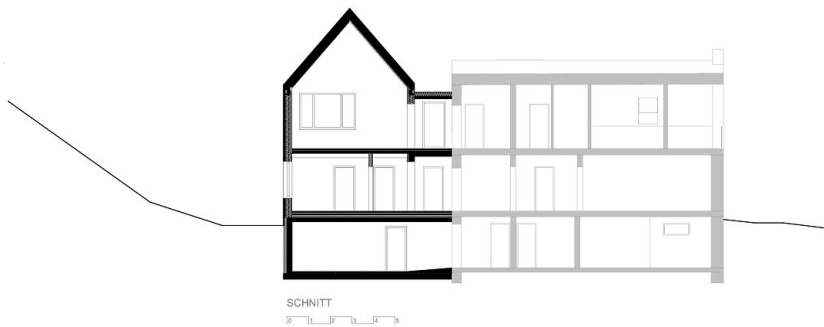
Ansicht Nord



Ansicht Ost



Ansicht West



Schnitt