



© Bastian Kissler

Sommerhaus Strombad Kritzendorf

Strombad Gartenlände 7-9
3420 Kritzendorf, Österreich

ARCHITEKTUR

æ |

TRAGWERKSPLANUNG

KPPK Ziviltechniker GmbH

FERTIGSTELLUNG

2017

SAMMLUNG

**ORTE architekturnetzwerk
niederösterreich**

PUBLIKATIONSdatum

1. Januar 2021



Das Hochwasser von 2013 hatte die alte Hütte des Urgroßvaters im Strombad Kritzendorf so stark in Mitleidenschaft gezogen, dass sich die Besitzer schweren Herzens für einen Neubau entschieden.

Um die Kleinteiligkeit der Hütten im Strombad zu zelebrieren, wurde das Sommerhaus aus drei ineinandergesteckten Körpern gebildet, die sich in Fassadenfarbe und Material unterscheiden und deren Anordnung die Nutzung des Außenraums stark prägt.

Der unterste Baukörper steht auf Stelzen und besteht aus wasserdichtem Stahlbeton mit einer vorgehängten Fassade aus Betonlatten, um das Restrisiko bei einem neuerlichen Hochwasser zu minimieren. Er beherbergt Vorzimmer, Bad, Gästekoje, Essplatz und Küche.

Die über der Marke des tausendjährigen Hochwassers liegenden Baukörper wurden in Holzmassivbauweise ausgeführt. In der mittleren Ebene befindet sich der Wohnraum, der über eine angeschlossene Terrasse erweitert wird. Dieser Körper wurde so weit angehoben, dass darunter ein attraktiver überdachter Außenraum entstanden ist. Das oberste Volumen beherbergt zwei Schlafräume mit einem Zugang zum Dach. Alle drei Körper sind durch das zentrale Küchenmöbel verbunden, in das die vertikale Erschließung integriert ist. Durch diese spiralförmige Erschließung, vom Garteneingang bis zu den Schlafräumen, an der das Raumprogramm aufgefädelt ist, erscheint das Haus trotz der kleinen Fläche von 38 m² großzügig.

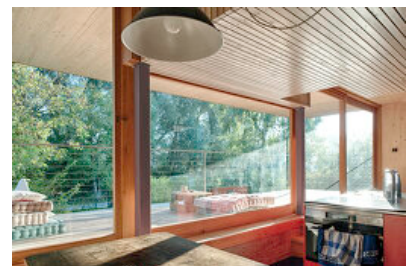
Das mit geplante und eingebaute Mobiliar wurde in Anlehnung an die Innenausstattung von Segelyachten entworfen. Neben einem großzügigen Outdoor-Wohnzimmer unter dem Haus wird der Außenraum mit einem dahinterliegenden



© Bastian Kissler



© Bastian Kissler



© Bastian Kissler

Sommerhaus Strombad Kritzensdorf

Patio, einem Freiluftbad und einem Stauraum unter dem niedrigeren Teil des Hauses bespielt. (Text: Architekten, bearbeitet)

DATENBLATT

Architektur: æ'1 (Anne Nageler-Heigl, Bastian Kissler)

Tragwerksplanung: KPPK Ziviltechniker GmbH (Klaus Petraschka, Ralf Stadt)

Funktion: Einfamilienhaus

Planung: 05/2015 - 08/2016

Ausführung: 11/2016 - 04/2017

Grundstücksfläche: 270 m²

Bruttogeschossfläche: 69 m²

Nutzfläche: 58 m²

Bebaute Fläche: 37 m²

Umbauter Raum: 130 m³

NACHHALTIGKEIT

Unbeheiztes Sommerhaus

Materialwahl: Mischbau

PUBLIKATIONEN

architektur.aktuell / 9/2018



© Bastian Kissler

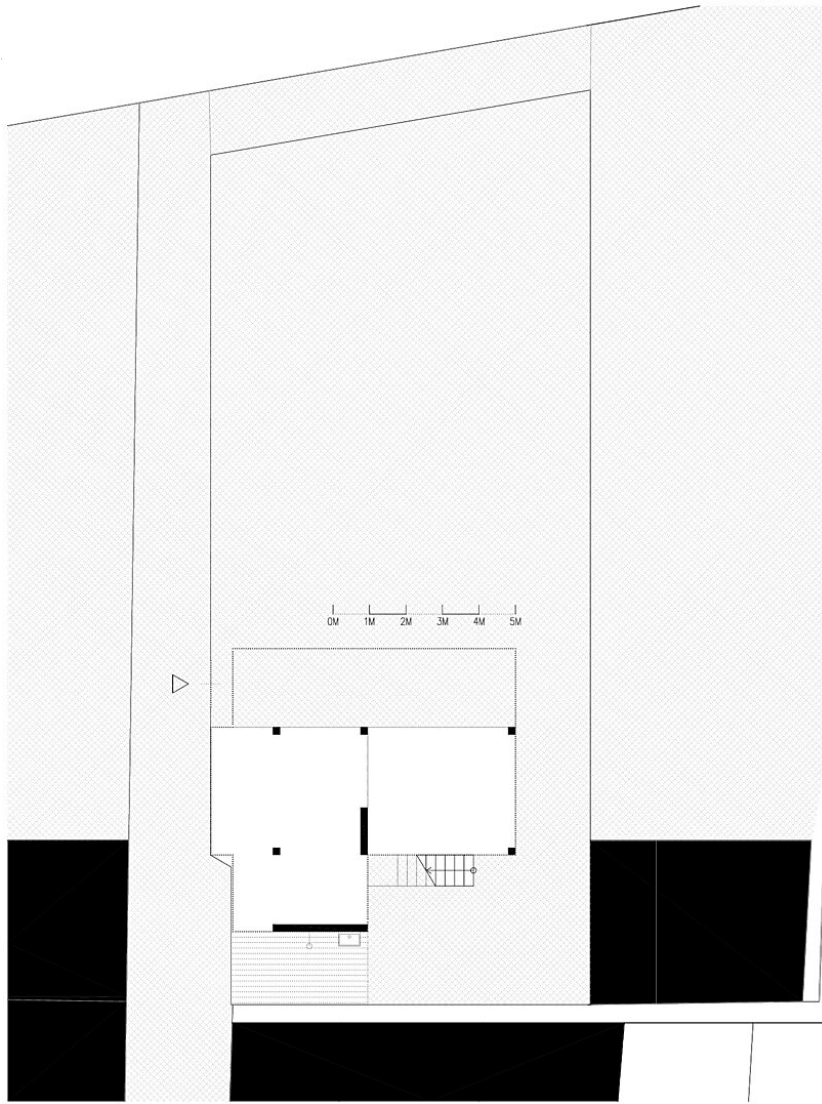


© Bastian Kissler



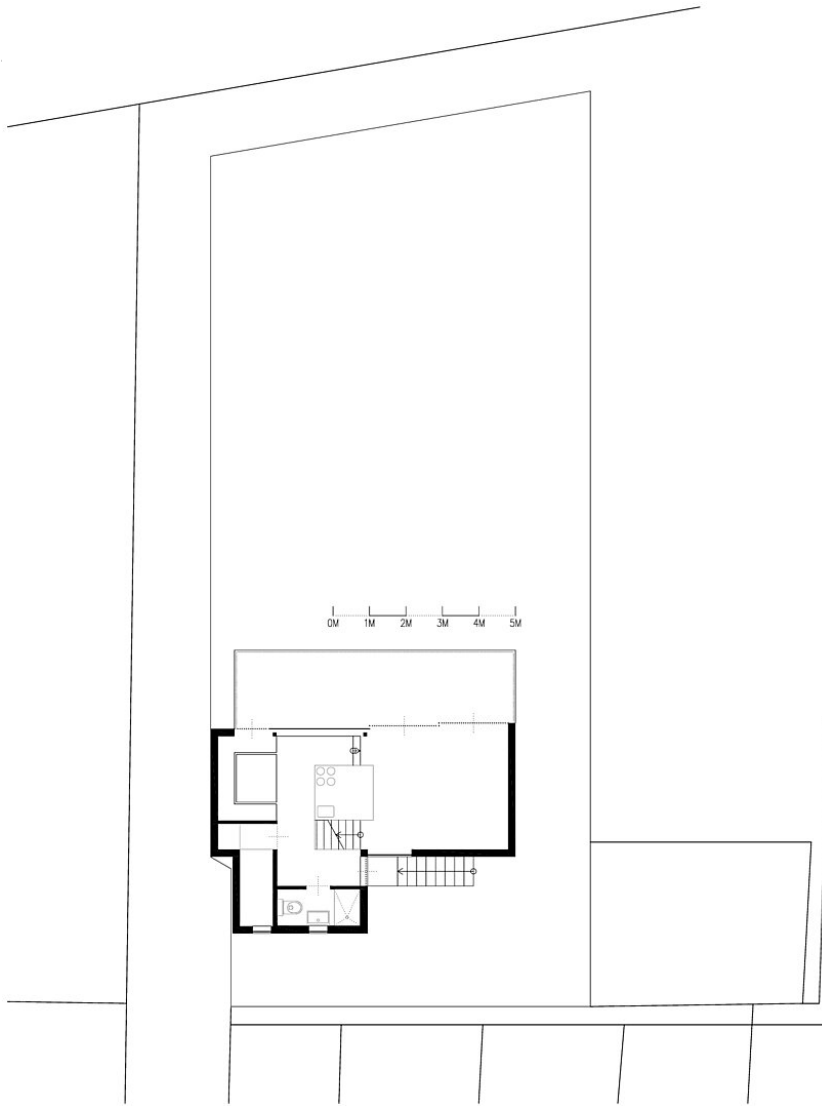
© Bastian Kissler

Sommerhaus Strombad Kritzensdorf



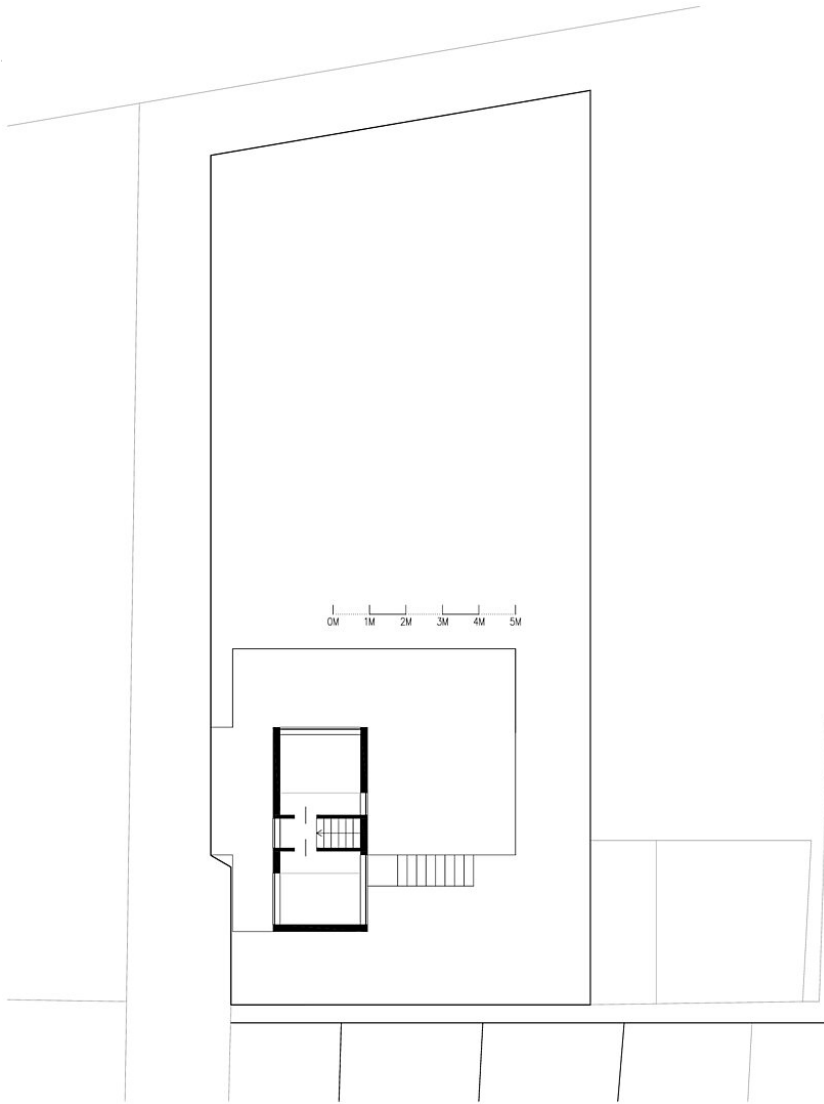
Lageplan / Garten

Sommerhaus Strombad Kritzensdorf

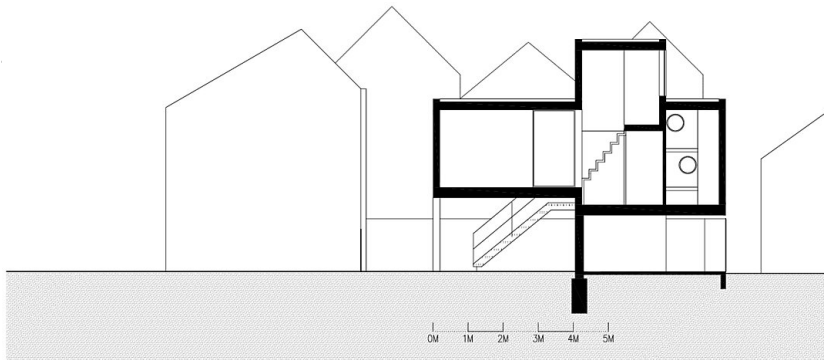


Grundriss EG

Sommerhaus Strombad Kritzensdorf

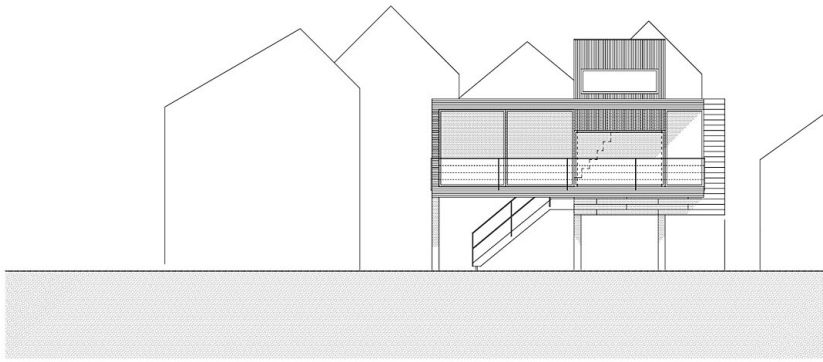


Grundriss OG

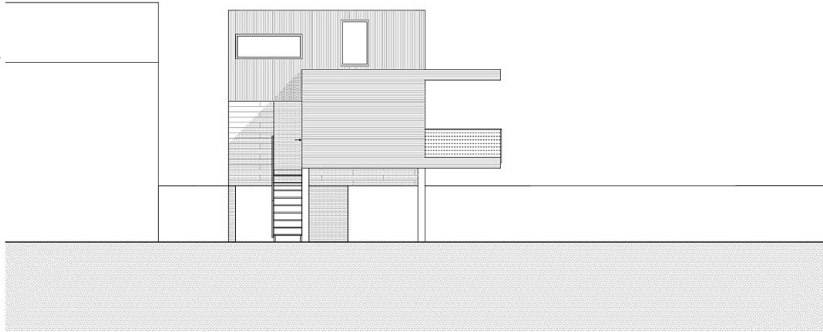


Schnitt AA

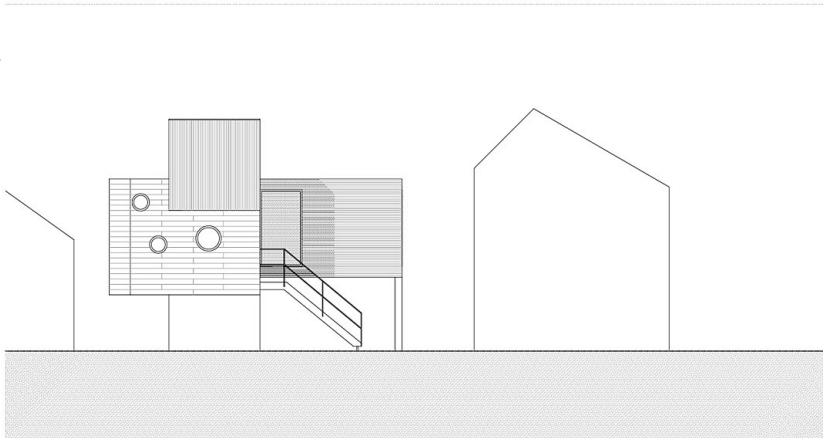
Sommerhaus Strombad Kritzensdorf



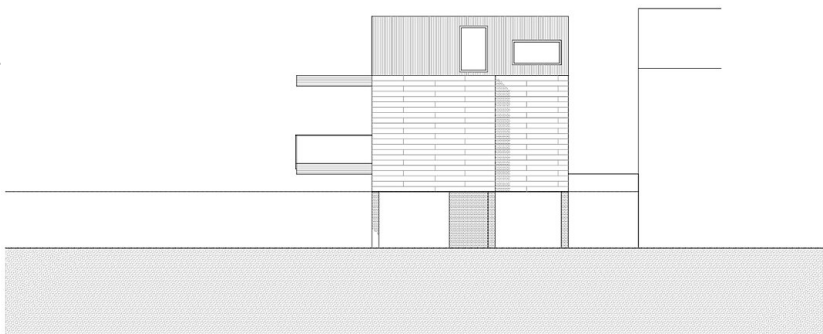
Ansicht Nord



Ansicht Ost



Ansicht Süd



Ansicht West