



© Gustav Willeit

In Enneberg neben einer engen Kehre der Furkelpassstraße, an der sich immer wieder verschiedene Weiler reihen, steht die Ciasa Le Fiun allein in relativ steiler Südhanglage mit Blick in Richtung Peitlerkofel.

Die Besonderheit der Bauaufgabe bestand darin einen Gewerbebau mit integrierter Dienstwohnung an die umliegende Bautradition der „Viles“ (Weiler) anzuknüpfen. In Anlehnung daran entstand ein langgezogenes Vordergiebelgebäude, mit Dachfirst parallel zum Hang, dessen äußeres Erscheinungsbild Bezug zum traditionellen Wirtschaftsgebäude der Weiler, auch Stadel genannt, herstellt. Der verputzte Sockel in Massivbauweise mit daraufgesetztem Holzbau knüpft an den Archetypus eines traditionellen, satteldachgedeckten, landwirtschaftlich genutzten Gebäudes an. Die senkrechten, konstruktiven Holzstützen verleihen dem Baukörper zusätzlich eine immense Präsenz und lassen ihn gleichzeitig geerdet wirken, eine Anlehnung an die Trockensöller der ortstypischen Stadelarchitektur ist dabei unverkennbar.

Das Haus gilt insgesamt als Spiegel des Charakters der Bewohner innen und der Umgebung außen: Schlicht, in klarer Formsprache und mit lokalen Materialien. Das steile Dach dient dabei genauso wie die prägend dunkle Holzverschalung und der helle, grobe Putz als Bezugspunkt zum ortstypischen Ländlichen. (Text: Architekt)

Ciasa Le Fiun

Trentino-Südtirol, Italien

ARCHITEKTUR
Daniel Ellecosta

FERTIGSTELLUNG
2020

SAMMLUNG
newroom

PUBLIKATIONSdatum
31. Dezember 2020



© Gustav Willeit



© Gustav Willeit



© Gustav Willeit

Ciasa Le Fiun

DATENBLATT

Architektur: Daniel Ellecosta

Fotografie: Gustav Willeit

Statik & Sicherheitskoordination: Walter Ferdigg

Funktion: Gemischte Nutzung

Planung: 08/2018 - 07/2019

Ausführung: 09/2019 - 11/2020

Grundstücksfläche: 1.700 m²Bruttogeschossfläche: 375 m²Nutzfläche: 280 m²Bebaute Fläche: 130 m²Umbauter Raum: 1.300 m³

NACHHALTIGKEIT

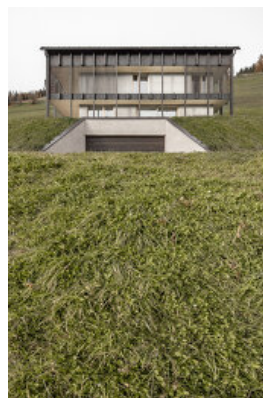
Heizwärmebedarf: 20kWh/m²a (KLIMAHaus A) (Energieausweis)

Energiesysteme: Lüftungsanlage mit Wärmerückgewinnung, Solarthermie, Wärmepumpe

Materialwahl: Holzbau, Mischbau, Stahlbeton, Überwiegende Verwendung von Dämmstoffen aus nachwachsenden Rohstoffen, Überwiegende Verwendung von HFKW-freien Dämmstoffen, Vermeidung von PVC für Fenster, Türen, Vermeidung von PVC im Innenausbau, Ziegelbau



© Gustav Willeit



© Gustav Willeit



© Gustav Willeit

Ciasa Le Fiun



© Gustav Willeit



© Gustav Willeit



© Gustav Willeit



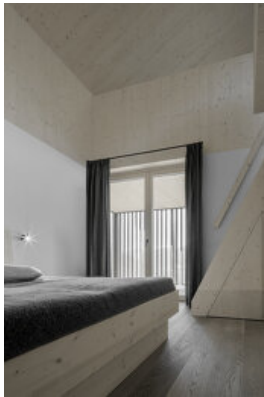
© Gustav Willeit



© Gustav Willeit



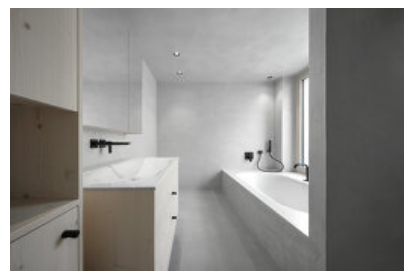
© Gustav Willeit



© Gustav Willeit

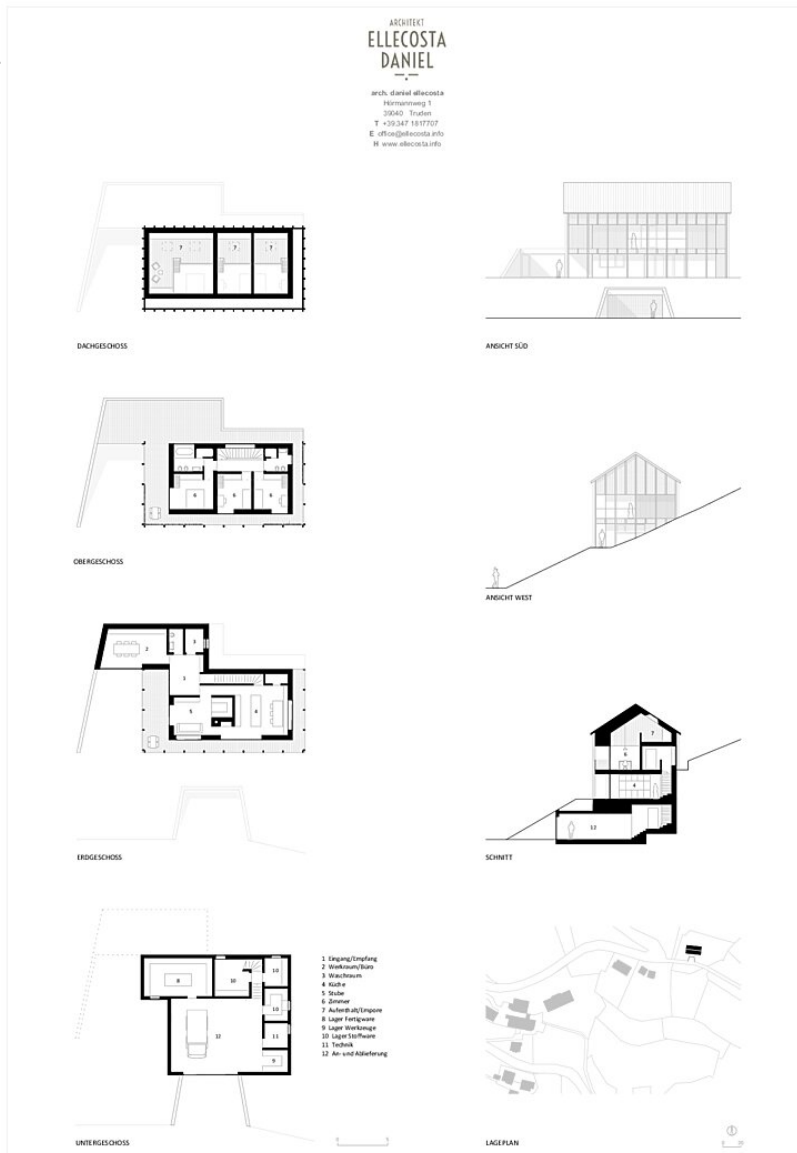


© Gustav Willeit



© Gustav Willeit

Ciasa Le Fiun



Lageplan, Grundrisse, Schnitte & Ansichten