



© Albrecht Imanuel Schnabel

An den in den Jahren 1994 bis 1996 von Architekt Fritz Lorenz (mit Christian Schmir) geplanten und errichteten viergruppigen Kindergarten wurde 2020 eine Erweiterung mit weiteren vier Gruppen samt Bewegungsräumen angebaut.

Der an der Hangkante sitzende Bestandsbaukörper übernimmt weiterhin die Adress- und Zugangssituation zum nunmehr achtgruppigen Kindergarten.

Der Neubau in Gestalt eines langgestreckten zweigeschossigen Baues führt sowohl den Typus, den Maßstab und Geschoßigkeit des Bestandsbaus fort und bildet mit diesem eine winkelförmige Gesamtfigur. Das „Gelenk“ zwischen Alt und Neu fungiert als transparente, geschoßübergreifende Kommunikationszone und bildet den Zugang zum großen bestehenden Garten mit schönem Baumbestand. Sämtliche Gruppen- und Bewegungsräume orientieren sich zu dieser qualitätvollen Freifläche mit vorgelagerter Terrassen- und Balkonzone. Ein-, Aus- und Durchblicke sorgen für mehrseitige natürliche Belichtung und ein differenziertes Raumerlebnis.

Auffälligster Unterschied zwischen dem Bestand und der Erweiterung liegt in der Verwendung des Materials. Handelt es sich beim Bestand um einen klassischen Massivbau, so wurde der Neubautrakt nunmehr in einer Massivholzkonstruktion umgesetzt. In Konstruktion und Raumkonfiguration wurde dabei besonders auf die Maßstäblichkeit aus dem Blickwinkel von Kleinkindern Bedacht genommen wurde. (Text: Roman Höllbacher nach einem Text der Architekten)

## Erweiterung Kindergarten Wals-Grünau

Grünauerstraße 83  
5071 Wals-Siezenheim, Österreich

ARCHITEKTUR  
**dunkelschwarz**

BAUHERRSCHAFT  
**Gemeinde Wals-Siezenheim**

TRAGWERKSPLANUNG  
**Josef Koppelhuber**

ÖRTLICHE BAUAUFSICHT  
**SABAG**

FERTIGSTELLUNG  
**2020**

SAMMLUNG  
**Initiative Architektur**

PUBLIKATIONSdatum  
**3. Mai 2021**



© Albrecht Imanuel Schnabel



© Albrecht Imanuel Schnabel



© Albrecht Imanuel Schnabel

## Erweiterung Kindergarten Wals-Grünau

### DATENBLATT

Architektur: dunkelschwarz (Erhard Steiner, Hannes Sampl, Michael Höcketstaller)

Bauherrschaft: Gemeinde Wals-Siezenheim

Tragwerksplanung: Josef Koppelhuber

örtliche Bauaufsicht: SABAG

Mitarbeit ÖBA: Johannes Wiesinger

Fotografie: Albrecht Imanuel Schnabel

Maßnahme: Erweiterung

Funktion: Bildung

Ausführung: 03/2020 - 09/2020

Nutzfläche: 866 m<sup>2</sup>

### NACHHALTIGKEIT

Energiesysteme: Geothermie, Wärmepumpe

Materialwahl: Holzbau

### AUSZEICHNUNGEN

Constructive Alps 2022, Nominierung

Architekturpreis Land Salzburg 2022, Nominierung



© Albrecht Imanuel Schnabel



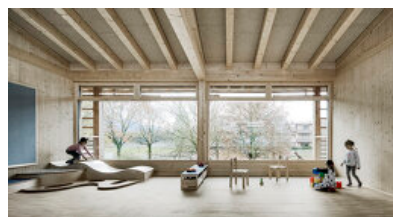
© Albrecht Imanuel Schnabel



© Albrecht Imanuel Schnabel



© Albrecht Imanuel Schnabel



© Albrecht Imanuel Schnabel



© Albrecht Imanuel Schnabel

Erweiterung Kindergarten Wals-Grüna

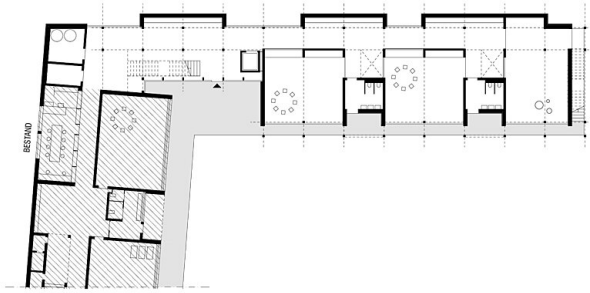


© Albrecht Imanuel Schnabel



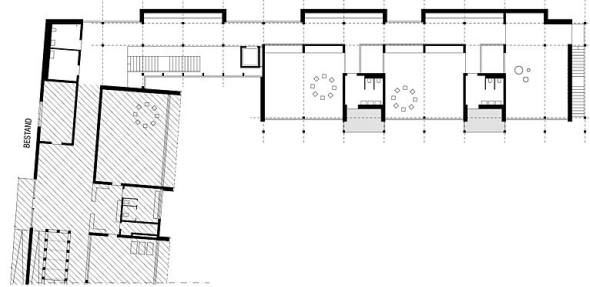
© Albrecht Imanuel Schnabel

# Erweiterung Kindergarten Wals-Grünau



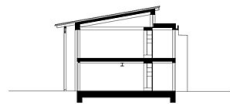
Grundriss EG 1:200

Grundriss EG



Grundriss OG 1:200

Grundriss OG



Längsschnitt 1, Querschnitt 2 1:200

Schnitte