



© Wolf Grossruck

Rund zehn Jahre nach der ersten Ausbauphase des Klausmayrhofes erfolgte aufgrund der anhaltenden Expansion ein zweiter Ausbautakt. Der Südosttrakt des alten Vierkanthofes – ursprünglich als Lager und Heuboden genutzt – wurde teilweise abgetragen, als Bürozubau mit Veranstaltungsbereich wieder ergänzt und im Ensemble an das äußere Erscheinungsbild des Bestands angeglichen. Der neue Trakt erfüllt dabei die Anforderungen der neuen Nutzungen und öffnet sich mit zeitgemäßer Fassade großzügig zum Hof.

Der Rhythmus der Holzsteher folgt der inneren Raumteilung und bildet die geforderte Geborgenheit und Belichtungssituationen der verschiedenen Nutzungen ab. An der ursprünglichen Hofeinfahrt, im offenen Durchgang, werden einerseits die Büros mit Veranstaltungsbereich und andererseits die Schauküche mit der Kantine für die Belegschaft erschlossen.

Bereits bei der ersten Ausbauphase 2010 wurde an ein späteres gemeinsames Fluchttreppenhaus als Bindeglied von West- und Südtrakt gedacht. Dies gewährleistet nun eine gute Anbindung an den Westtrakt und ermöglicht zudem eine offene Treppenführung zum Nordtrakt. In dieser „Fuge zwischen Neu und Alt“ wird auch der Veranstaltungsbereich im Dachgeschoß erschlossen. Die in jeder Geschoßebene eingefügten Funktionskerne dienen zur räumlichen Gliederung und trennen die offenen Raumstrukturen vom Zugangsbereich. Je nach Situation sind diese Kerne als Toiletten, Teeküchen oder Garderoben genutzt.

Im obersten Geschoß sind Technik, Seminarräume und der Veranstaltungsraum im offenen Dachraum untergebracht. Eine vorgelagerte Veranda bietet geschützten Freiraum für die Pausen. Die unterschiedlichen Nutzungen und Erschließungswege werden vom Innenhof des Vierkanter begleitet – der Firmenursprung bleibt somit stets präsent. (Text: Architekten)

## Klausmayrhof Kickendorf

Kickendorf  
4710 Grieskirchen, Österreich

ARCHITEKTUR

**Wolf Architektur**

TRAGWERKSPLANUNG

**DI Weilhartner ZT GmbH**

ÖRTLICHE BAUAUFSICHT

**Thomas Schneider**

FERTIGSTELLUNG

**2021**

SAMMLUNG

**afo architekturforum oberösterreich**

PUBLIKATIONSdatum

**19. Februar 2021**



© Wolf Grossruck



© Wolf Grossruck



© Wolf Grossruck

**Klausmayrhof Kickendorf**

## DATENBLATT

Architektur: Wolf Architektur (Wolf Grossruck, Manuela Grossruck)

Tragwerksplanung: DI Weilharter ZT GmbH

Mitarbeit Tragwerksplanung: David Wimmer

örtliche Bauaufsicht: Thomas Schneider

Brandschutz: IMS-Brandrat GmbH

Elektroplanung: Eco1

Haustechnikplanung: Kinast Schmid GmbH

Bauphysik Akustik: Enicon

Küchenplanung: Lohberger

Maßnahme: Erweiterung

Funktion: Gemischte Nutzung

Planung: 10/2018

Ausführung: 11/2019 - 02/2021

Nutzfläche: 970 m<sup>2</sup>

Bebaute Fläche: 385 m<sup>2</sup>

Umbauter Raum: 3.640 m<sup>3</sup>

## NACHHALTIGKEIT

Nach- bzw. Umnutzung eines alten Vierkanthofes

Heizwärmebedarf: 42 kWh/m<sup>2</sup>a (Energieausweis)

Energiesysteme: Lüftungsanlage mit Wärmerückgewinnung, Wärmepumpe

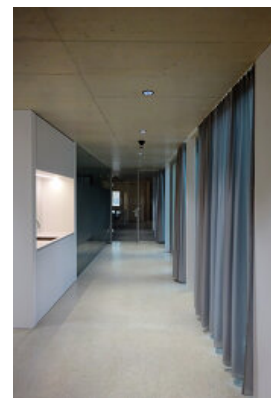
Materialwahl: Holzbau, Mischbau, Stahlbeton, Ziegelbau



© Wolf Grossruck



© Wolf Grossruck



© Wolf Grossruck

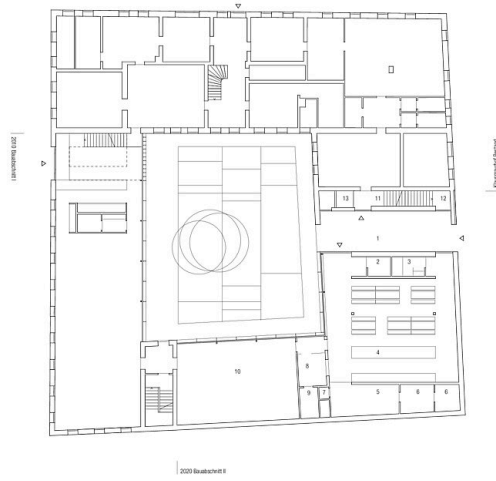
**Klausmayrhof Kickendorf**



© Wolf Grossruck



Klausmayrhof Kickendorf

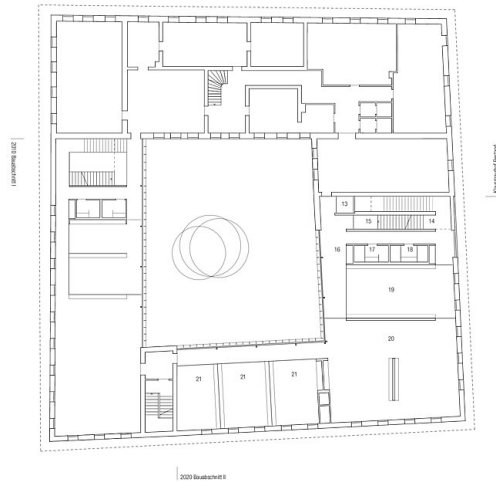


- Erstgeschoss
- 10 Wohnküche und Speise
  - 11 Küche, Bad und WC/Toilet
  - 12 Wohnraum
  - 13 Wohnraum und Terrasse
  - 14 Wohnküche
  - 15 Wohnküche
  - 16 Wohnküche
  - 17 Wohnküche
  - 18 Wohnküche
  - 19 Wohnküche
  - 20 Wohnküche
  - 21 Wohnküche



Grundriss 200

Grundriss EG



- Obergeschoss
- 13 Küche
  - 14 Wohnküche
  - 15 Wohnküche
  - 16 Wohnküche
  - 17 Wohnküche
  - 18 Wohnküche
  - 19 Wohnküche
  - 20 Wohnküche
  - 21 Wohnküche

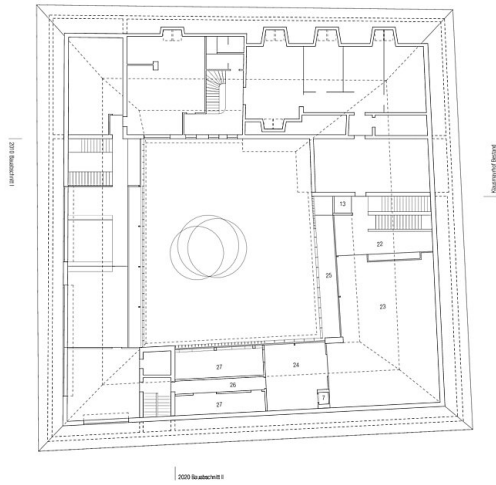


Grundriss 200

Grundriss OG



### Klausmayrhof Kickendorf



Dachgeschoss  
 12 Sperrschicht  
 13 Tisch und Stühle  
 14 Tisch und Stühle  
 15 Tisch und Stühle  
 16 Tisch und Stühle  
 17 Tisch und Stühle  
 18 Tisch und Stühle  
 19 Tisch und Stühle  
 20 Tisch und Stühle  
 21 Tisch und Stühle  
 22 Tisch und Stühle  
 23 Tisch und Stühle  
 24 Tisch und Stühle  
 25 Tisch und Stühle  
 26 Tisch und Stühle  
 27 Tisch und Stühle  
 28 Tisch und Stühle



Grundriss 200

### Grundriss DG



Ansicht Ost und Querschnitt 200

### Schnitt Ansicht