



© EINFACH3 ARCHITEKTEN

Ein bestehendes Haus aus den 50er-Jahren bildete die Grundlage für diesen Aus- und Umbau des Einfamilienhauses am Ossiacher See. Das Bestandsgebäude in Massivbauweise wurde mit einem Holzbau erweitert und aufgestockt. Großzügige Terrassen im Erdgeschoss und Obergeschoss erlauben einen Rundumblick über den Garten und den benachbarten See. Durch die südseitigen Verglasungen wird die Landschaft visuell in den geräumigen Wohnbereich mit offenem Kamin geholt. Das Gebäude ist in Holzriegelbauweise mit Cellulosedämmung ausgeführt und verfügt über eine Wärmepumpe. (Text: Architekten)

## Haus G

Kärnten, Österreich

ARCHITEKTUR  
**EINFACH3 ARCHITEKTEN**

BAUHERRSCHAFT  
**Peter Gerstl**

TRAGWERKSPLANUNG  
**Zimmerei Kofler und Kavalari  
Betriebs GmbH**

FERTIGSTELLUNG  
**2010**

SAMMLUNG  
**Architektur Haus Kärnten**

PUBLIKATIONSdatum  
**10. Februar 2012**



© EINFACH3 ARCHITEKTEN



© EINFACH3 ARCHITEKTEN



© EINFACH3 ARCHITEKTEN

## Haus G

### DATENBLATT

Architektur: EINFACH3 ARCHITEKTEN (Thomas Zenger, Klaus Pristounig)

Bauherrschaft: Peter Gerstl

Tragwerksplanung: Zimmerei Kofler und Kavalari Betriebs GmbH

Funktion: Einfamilienhaus

Planung: 10/2008 - 06/2009

Ausführung: 06/2009 - 03/2010

Grundstücksfläche: 1.020 m<sup>2</sup>

Bruttogeschossfläche: 306 m<sup>2</sup>

Nutzfläche: 217 m<sup>2</sup>

Bebaute Fläche: 160 m<sup>2</sup>

Umbauter Raum: 956 m<sup>3</sup>

### NACHHALTIGKEIT

Heizwärmebedarf: 38 kWh/a (Energieausweis)

Energiesysteme: Photovoltaik, Wärmepumpe

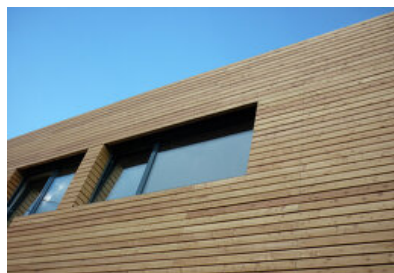
Materialwahl: Mischbau, Überwiegende Verwendung von Dämmstoffen aus nachwachsenden Rohstoffen

### RAUMPROGRAMM

- Wohnküche
- Wellnessbereich
- 4 Zimmer
- WC
- WC/Bad
- Keller
- Vorraum
- Stiegenhaus/Gangbereich



© EINFACH3 ARCHITEKTEN

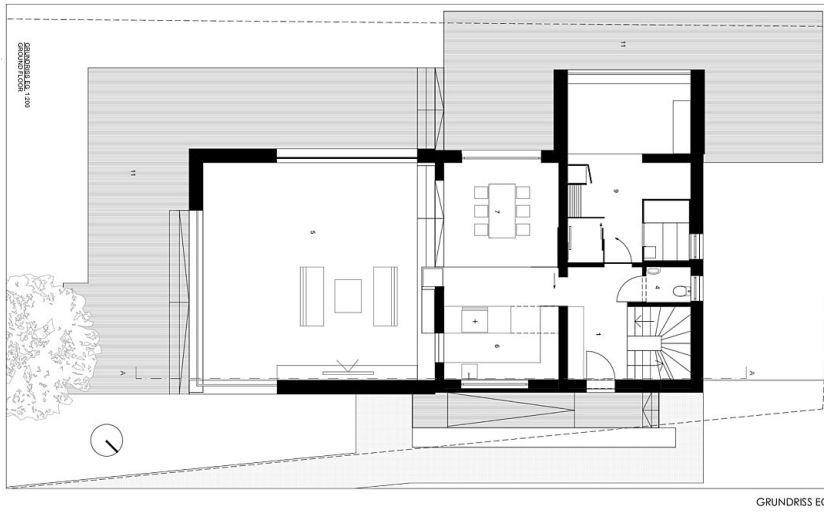


© EINFACH3 ARCHITEKTEN

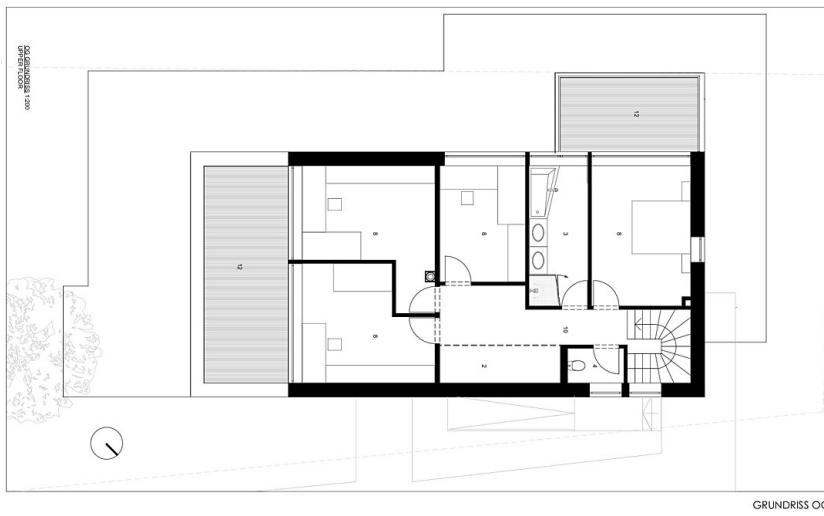


© EINFACH3 ARCHITEKTEN

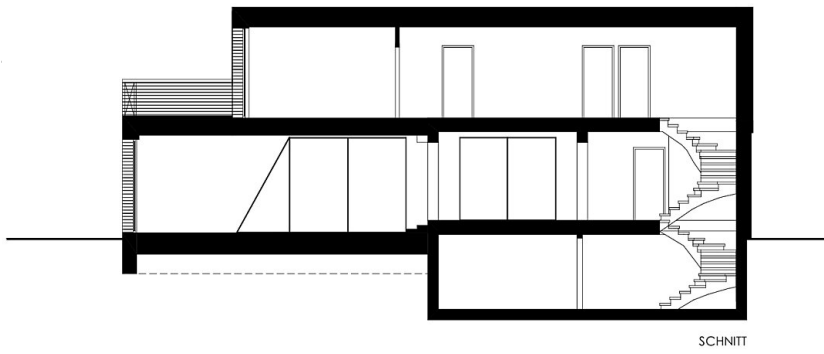
Haus G



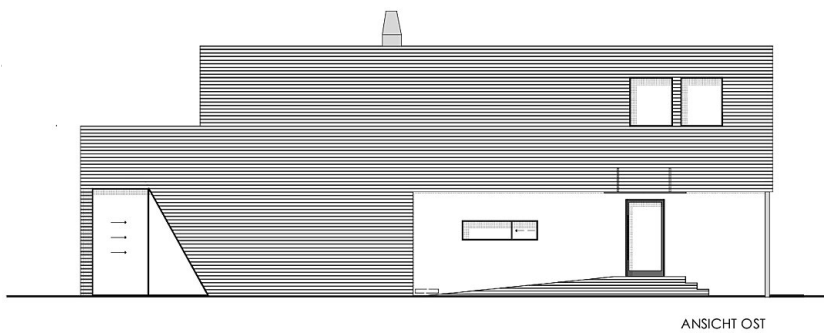
Grundriss EG



Grundriss OG

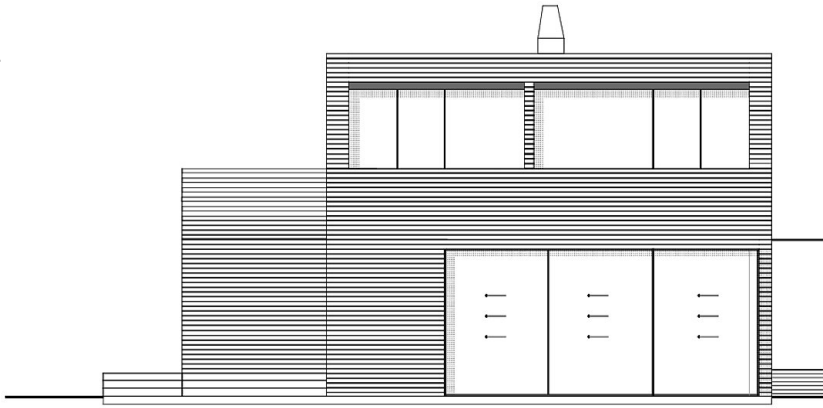


Schnitt



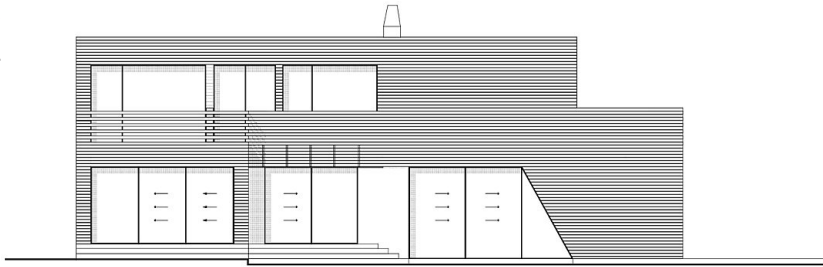
Ansicht Ost

Haus G



ANSICHT SÜD

Ansicht Süd



ANSICHT WEST

Ansicht West