



© Christian Flatscher

In der neuen inklusiven Schule im südlichen Hohenemser Stadtteil Schwefel werden Kinder der Volksschule und des ehemaligen Sonderpädagogischen Zentrums gemeinsam unterrichtet. Der Neubau reagiert in Ausrichtung, Grundriss und Höhenentwicklung auf die umgebende Wohnbebauung. Leicht erhöht auf einem Sockel sitzt der zweigeschoßige Baukörper, wobei im Erdgeschoß die Glasfassade zurückspringt und ein gedeckter Umgang entsteht. Die Haupteinschließung erfolgt von Südwesten über einen Vorplatz. Seitlich befinden sich entlang des gesamten Gebäudes überdachte Fahrradabstellplätze unter der Auskragung des Obergeschoßes. Den nordwestlichen Abschluss des Areals bildet ein Freibereich mit Sportplatz, Sitzstufen und Spielplatz.

Über den Hauptzugang gelangt man direkt in die Aula mit Garderoben und Mittagsbetreuung. Zentrales Element der Erdgeschoßzone bildet die Doppelturnhalle, die bis in das Kellergeschoß durchgesteckt ist und wie ein großes Atrium wirkt. Die Aula sowie sämtliche Erschließungsflächen sind als galerieartiger Umgang um dieses Zentrum positioniert. Zwei offen und transparent gestaltete Treppenhäuser führen in das Ober- oder Untergeschoß. Die Doppelturnhalle mit Umkleiden ist mit dem Sportplatz über einen seitlichen Eingang verbunden, der auch bei externer Nutzung der Halle als Zugang, separiert von den anderen Bereichen der Schule, dient. Eine für Veranstaltungen und Wettkämpfe ausziehbare Tribüne ist von der Aula aus zugänglich.

Das Obergeschoß gliedert sich in vier Cluster, die rund um einen zentral gelegenen großzügigen Innenhof angeordnet sind. Diese Dachterrasse dient als geschützter Schulhof mit Aufenthaltsbereichen für Pausen und Freiklassen und erlaubt eine natürliche Belichtung der darunterliegenden Doppelturnhalle mittels Oberlichtern. Den Mittelpunkt eines jeden Clusters bildet jeweils eine offene Lernlandschaft, von der aus die Klassen- und Gruppenräume sowie der Schulhof zugänglich sind. (Text: Julia Ess, nach einem Text der Architekten)

## Volksschule Schwefel

Oberer Stockenweg 10  
6845 Hohenems, Österreich

ARCHITEKTUR

**Alois Zierl**

**Martin Tabernig**

BAUHERRSCHAFT

**Stadt Hohenems**

TRAGWERKSPLANUNG

**Mader & Flatz**

ÖRTLICHE BAUAUFSICHT

**Flatschacher BauProjektLeitung GmbH**

LANDSCHAFTSARCHITEKTUR

**LandRise**

FERTIGSTELLUNG

**2020**

SAMMLUNG

**Vorarlberger Architektur Institut**

PUBLIKATIONSdatum

**12. März 2021**



© Christian Flatscher



© Christian Flatscher



© Christian Flatscher

## Volksschule Schwefel

### DATENBLATT

Architektur: Alois Zierl, Martin Tabernig

Mitarbeit Architektur: Elisabeth Geisler

Bauherrschaft: Stadt Hohenems

Tragwerksplanung: Mader & Flatz (Ernst Mader, Markus Flatz)

Landschaftsarchitektur: LandRise (Maria Anna Schneider-Moosbrugger)

örtliche Bauaufsicht: Flatschacher BauProjektLeitung GmbH (Thomas Flatschacher)

Bauphysik: Bernhard Weithas

Fotografie: Christian Flatscher

Brandschutz: IHW, Weiler

Elektroplanung: Ingenieurbüro Meusburger, Bezau

HKLS: Klimaplan Hohenems, Energieberatung Müllner, Dornbirn

Versickerung: Wasserplan, Hohenems

Signaletik: proxi design, Hohenems

Funktion: Bildung

Wettbewerb: 02/2016 - 07/2016

Planung: 07/2016 - 07/2020

Ausführung: 02/2018 - 09/2020

Grundstücksfläche: 8.803 m<sup>2</sup>

Bruttogeschossfläche: 6.362 m<sup>2</sup>

Nutzfläche: 5.798 m<sup>2</sup>

Bebaute Fläche: 3.118 m<sup>2</sup>

Umbauter Raum: 30.968 m<sup>3</sup>

Baukosten: 12,5 Mio EUR

### NACHHALTIGKEIT

Das Gebäude entspricht dem Nullenergiegebäude-Standard (nearly zero emission EU standard). Beim Vorarlberger Kommunalgebäudeausweis (KGA) werden 922 von 1.000 möglichen Punkten erreicht.

Heizwärmebedarf: 21 kWh/m<sup>2</sup>a (PHPP)

Primärenergiebedarf: 107 kWh/m<sup>2</sup>a (PHPP)



© Christian Flatscher



© Christian Flatscher



© Christian Flatscher

## Volksschule Schwefel

Heizwärmebedarf: 10,8 kWh/m<sup>2</sup>a (Energieausweis)  
 Endenergiebedarf: 55,8 kWh/m<sup>2</sup>a (Energieausweis)  
 Primärenergiebedarf: 106,1 kWh/m<sup>2</sup>a (Energieausweis)  
 Außeninduzierter Kühlbedarf: 33,2 kWh/m<sup>2</sup>a (Energieausweis)  
 Energiesysteme: Lüftungsanlage mit Wärmerückgewinnung, Photovoltaik, Wärmepumpe  
 Materialwahl: Stahlbeton, Überwiegende Verwendung von HFKW-freien Dämmstoffen, Vermeidung von PVC für Fenster, Türen, Vermeidung von PVC im Innenausbau

### RAUMPROGRAMM

Volksschule mit 12 Klassen und 4 Kleinklassen (Inklusionspädagogik) aufgeteilt auf 4 Cluster sowie Fachunterrichtsräumen; Räume für Verwaltung und Konferenzraum; Zentralgarderobe; Doppelturnhalle mit seitlicher externer Erschließung, Außenanlage mit Sport- und Spielplatz; Innenhof auf Klassenebene

### AUSFÜHRENDE FIRMEN:

Keller Grundbau GesmbH, Dornbirn; Kostmann GmbH, St. Andrä; i+R Spezialtiefbau GmbH, Lauterbach; ARGE Stolz / Rosmanith, Bregenz; Markus Stolz GesmbH, Feldkirch; Elmar Graf GmbH, Dornbirn; Dold Tiefbau, Hohenems; Kone AG, Rankweil; I-A-T, Röthis; Farben Kobold GmbH, Frastanz; S.E.T Solar Energie Technik GmbH, Hohenweiler; Böhler Fenster GmbH Wolfurt; Jobarid Metallbau GmbH, Röthis; Metallbau Saller GmbH, Bischofshofen; Schlüssel Koch GmbH, Feldkirch; Ausbau Bohn GmbH, Feldkirch; LTS, Klaus; Hochrieser GmbH, Neuzeug; Hella GmbH, Abfaltersbach; Küng Bau GmbH, Thüringen; Schlosserei Klocker, Dornbirn; Glas-Müller GmbH, Frastanz; Steuerer Bauelemente, Hard; Längle Glas GmbH, Götzis; Reuplan, Hard; HGT Küchen, Hohenems; Burtscher Böden GmbH, Nüziders; Palaoro Maler GmbH, Höchst; AS Stein, Wien; Mayr Holzbau GmbH, Götzis; Tischlerei Schwendinger GmbH, Dornbirn; Tischlerei Plattner GmbH, Hohenems; Mayr Schulmöbel, Schornstein; Reiter Design GmbH, Rankweil; Brunner GmbH, Höchst; Romberg Bau GmbH, Bregenz.

### WEITERE TEXTE

Freiraum Volksschule Schwefel, next.land, Donnerstag, 27. Oktober 2022



© Christian Flatscher



© Christian Flatscher



© Christian Flatscher

Volksschule Schwefel



© Christian Flatscher



© Christian Flatscher



© Christian Flatscher



© Christian Flatscher



© Christian Flatscher



© Christian Flatscher



© Christian Flatscher



© Christian Flatscher



© Christian Flatscher

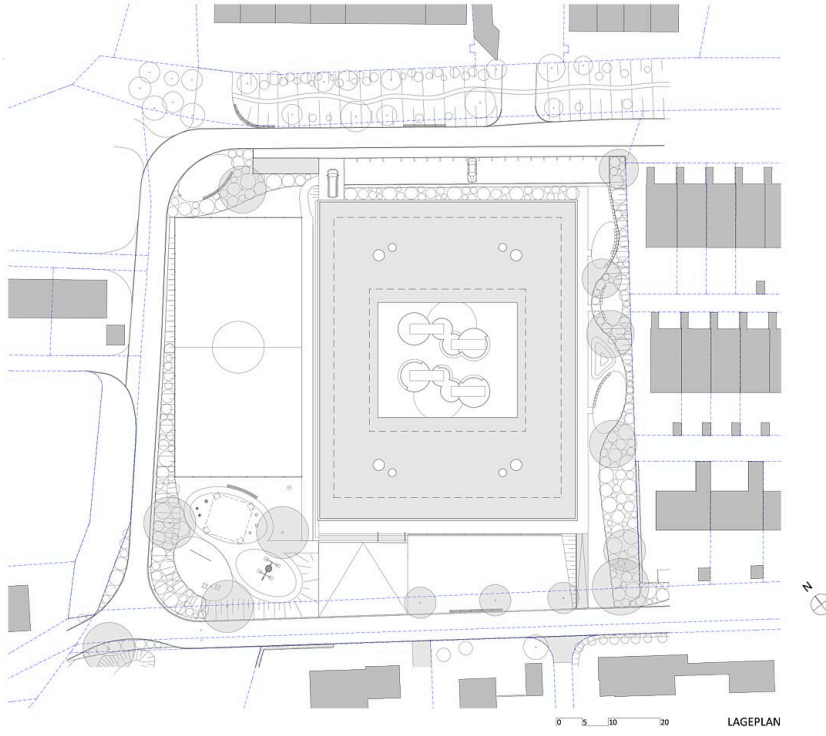


© Christian Flatscher

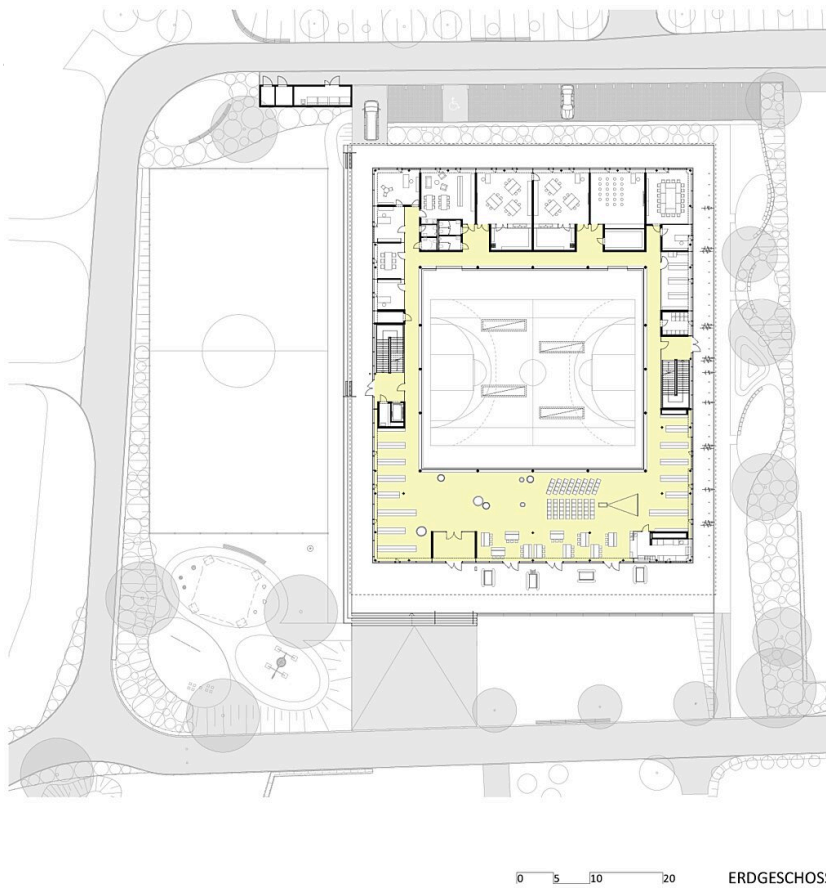


© Christian Flatscher

Volksschule Schwefel

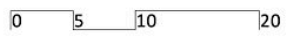
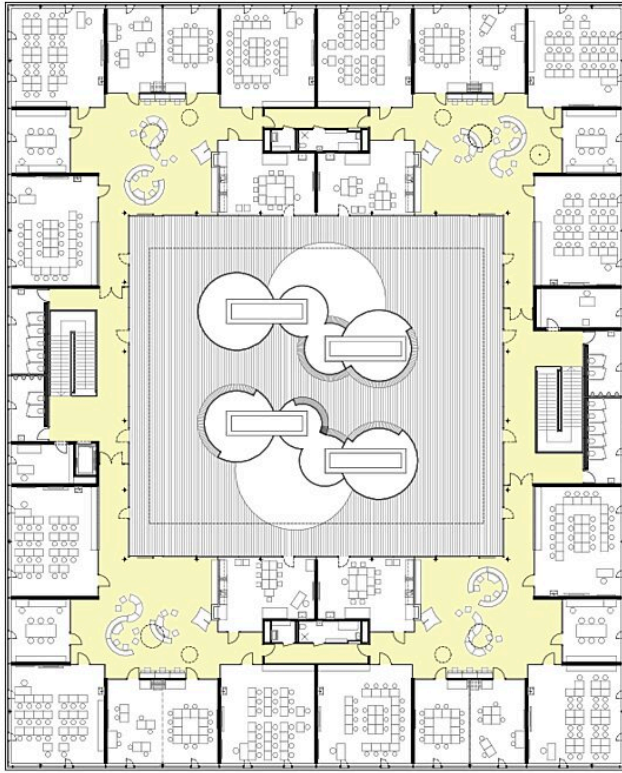


Lageplan



Grundriss EG

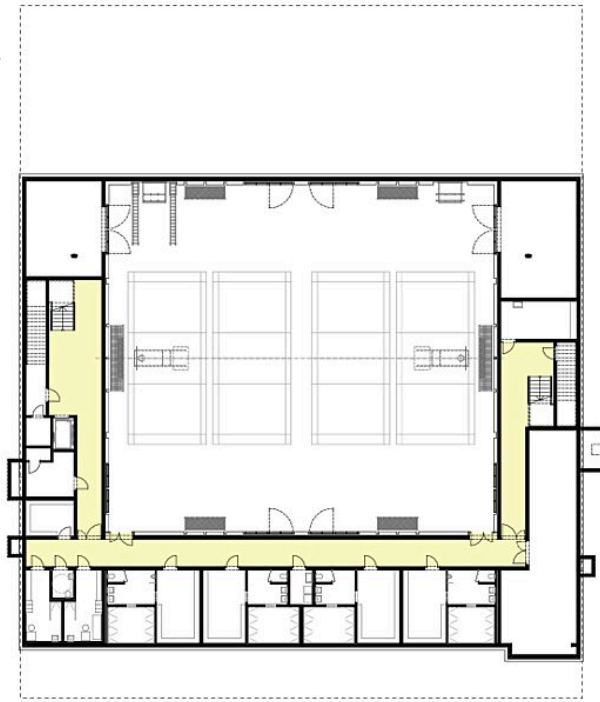
Volksschule Schwefel



OBERGESCHOSS

Grundriss OG

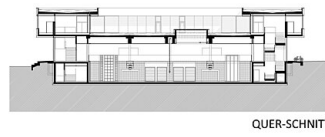
Volksschule Schwefel



0 5 10 20

UNTERGESCHOSS

Grundriss UG



LÄNGS-SCHNITT

QUER-SCHNITT

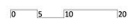
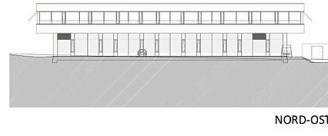
0 5 10 20

SCHNITTE

Schnitte



**Volksschule Schwefel**



ANSICHTEN

**Ansichten**