



© Carolina Piasecki

Ein Haus für mehrere Generationen

Wenige Gehminuten von der historischen Altstadt entfernt, am Fuße des Schlossbergs, das Spital Thun und ein an den „Grüsiswald“ grenzendes Wohngebiet in der Nachbarschaft, doch abgewandt von der relativ stark befahrenen Burgstraße entstand ein Projekt mit betreuten Alterswohnungen. Auf drei Volumen verteilt, gibt es neben den Einheiten für die Senior:innen-Wohngemeinschaften eine Kindertagesstätte sowie das Ausbildungszentrum für Gesundheitsberufe und die IT-Abteilung des Spitals, plus ein viergeschossiges unterirdisches Parkhaus. Eine Betonfassade schotet das Haus gegen die Verkehrsachse ab, die dem begrünten Innenhof zugewandten Seiten sind mit vertikalen Holzplatten verschalt. Der offene Patio bildet das Zentrum des Ensembles. Mit viel Glas und den verbindenden Laubengängen auf allen Ebenen entstehen mannigfache Begegnungsmöglichkeiten und Einblicke. Es handelt sich um eine Holzkonstruktion. Holz schafft auch bei der Materialisierung und Ausarbeitung im Innern die angenehme Atmosphäre. (Text: Martina Pfeifer Steiner)

Burgstrasse Thun

Burgstrasse 2
3600 Thun, Schweiz

ARCHITEKTUR

**Hofschneider Architekten
Gwerk**

BAUHERRSCHAFT

Spital Thun STS AG

TRAGWERKSPLANUNG

Theiler Ingenieure

ÖRTLICHE BAUAUFSICHT

Stadt Thun, Bauinspektorat

LANDSCHAFTSARCHITEKTUR

Gartengestaltung Bernhard

FERTIGSTELLUNG

2019

SAMMLUNG

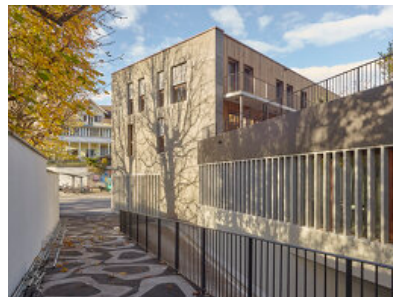
newroom

PUBLIKATIONSdatum

1. Juni 2021



© Carolina Piasecki



© Carolina Piasecki



© Carolina Piasecki

Burgstrasse Thun

DATENBLATT

Architektur: Hofschneider Architekten, Gwerk
 Mitarbeit Architektur Hofschneider Architekten: Alexandra Bonazzi Hofschneider
 Mitarbeit Architektur Gwerk: Simon Gerber
 Bauherrschaft: Spital Thun STS AG
 Tragwerksplanung: Theiler Ingenieure
 Landschaftsarchitektur: Gartengestaltung Bernhard
 örtliche Bauaufsicht: Stadt Thun, Bauinspektorat

Funktion: Gemischte Nutzung

Planung: 2015 - 2017
 Ausführung: 2017 - 2019

Grundstücksfläche: 2.000 m²
 Bruttogeschossfläche: 21.276 m²
 Nutzfläche: 13.300 m²
 Bebaute Fläche: 2.000 m²
 Baukosten: 23,0 Mio CHF
 Bruttogeschossfläche: GGF inkl Untergeschoss

NACHHALTIGKEIT

Energiesysteme: Geothermie, Wärmepumpe
 Materialwahl: Holzbau, Stahlbeton, Vermeidung von PVC für Fenster, Türen,
 Vermeidung von PVC im Innenausbau

WEITERE TEXTE

Ein Haus für vier Generationen, Lilia Glanzmann, TagesAnzeiger, Samstag, 30. Januar 2021



© Carolina Piasecki

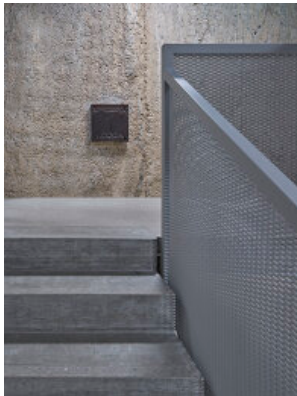


© Carolina Piasecki

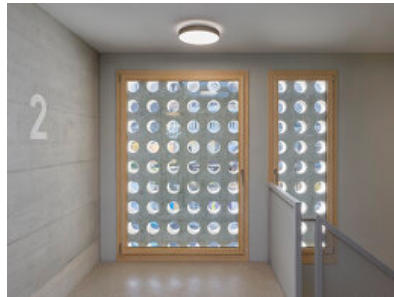


© Carolina Piasecki

Burgstrasse Thun



© Carolina Piasecki



© Carolina Piasecki



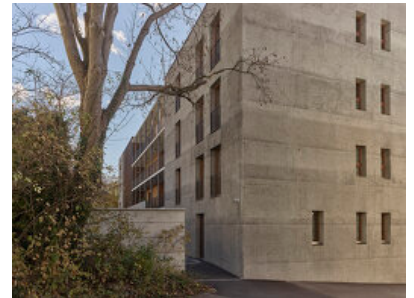
© Carolina Piasecki



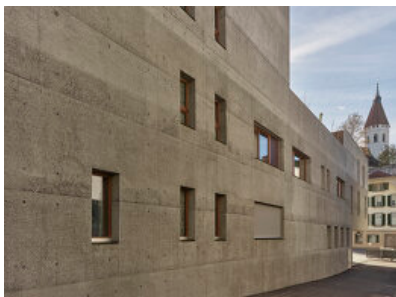
© Carolina Piasecki



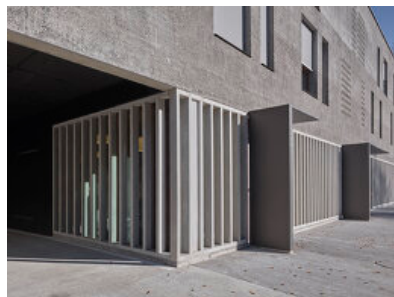
© Carolina Piasecki



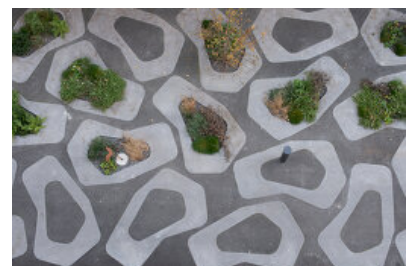
© Carolina Piasecki



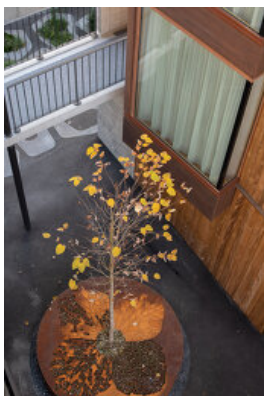
© Carolina Piasecki



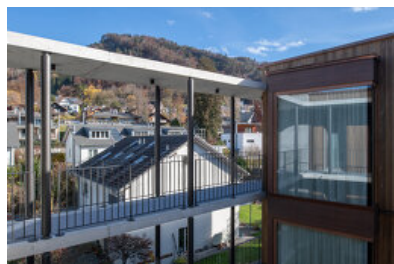
© Carolina Piasecki



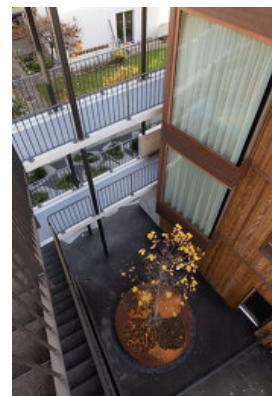
© Carolina Piasecki



© Carolina Piasecki



© Carolina Piasecki



© Carolina Piasecki

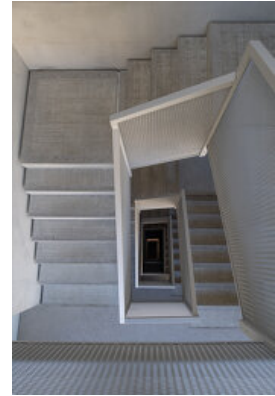
Burgstrasse Thun



© Carolina Piasecki



© Carolina Piasecki

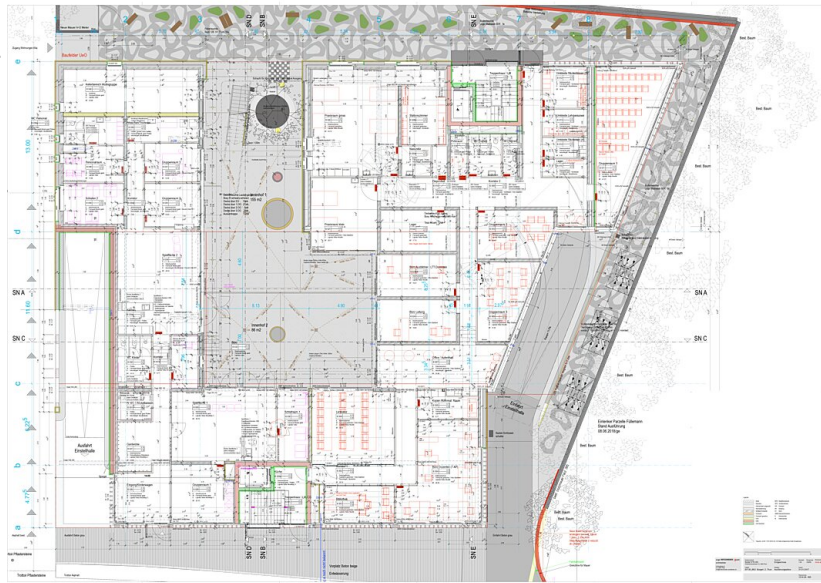


© Carolina Piasecki

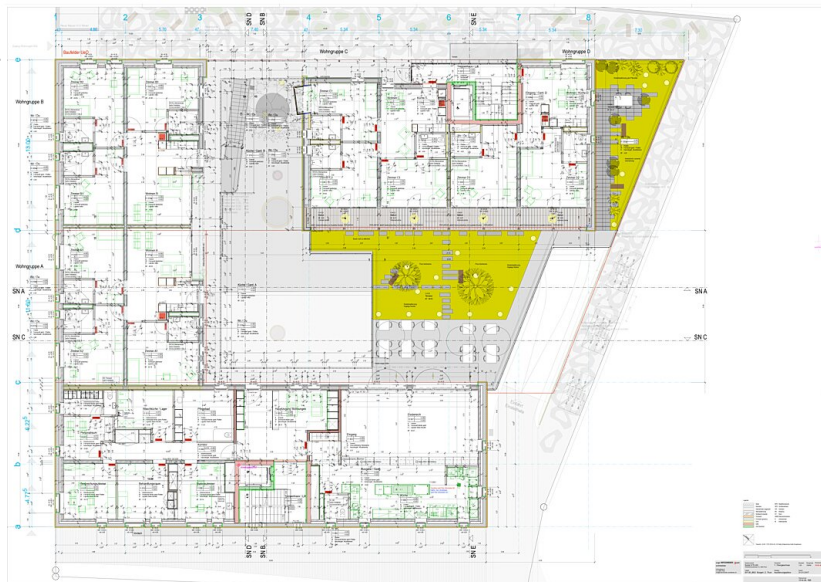


© Carolina Piasecki

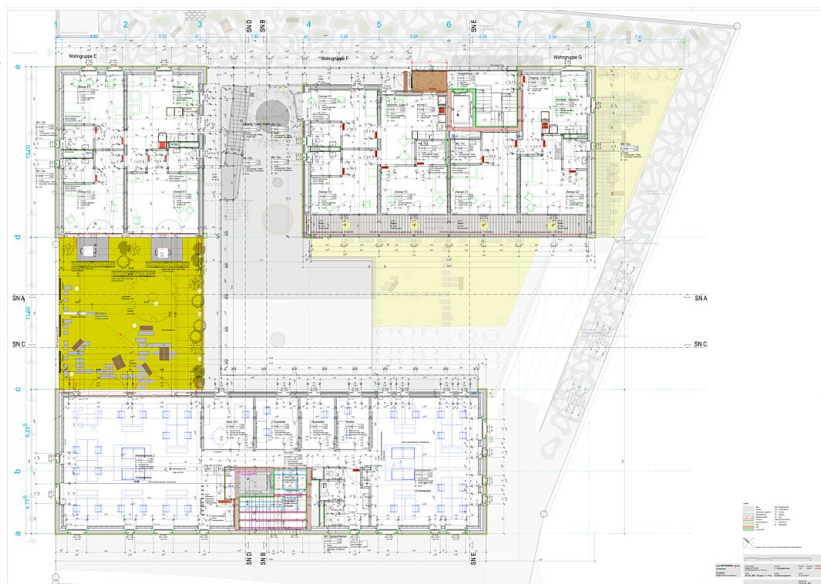
Burgstrasse Thun



Grundriss EG

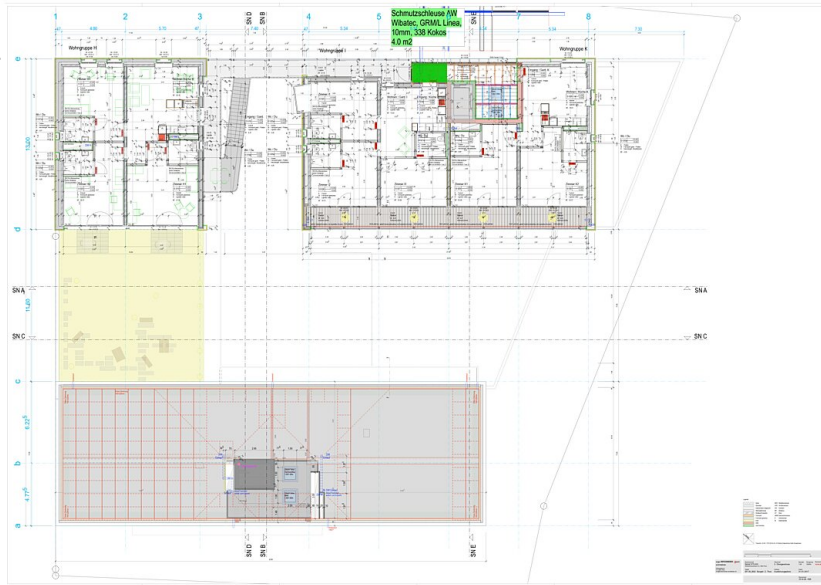


Grundriss OG1

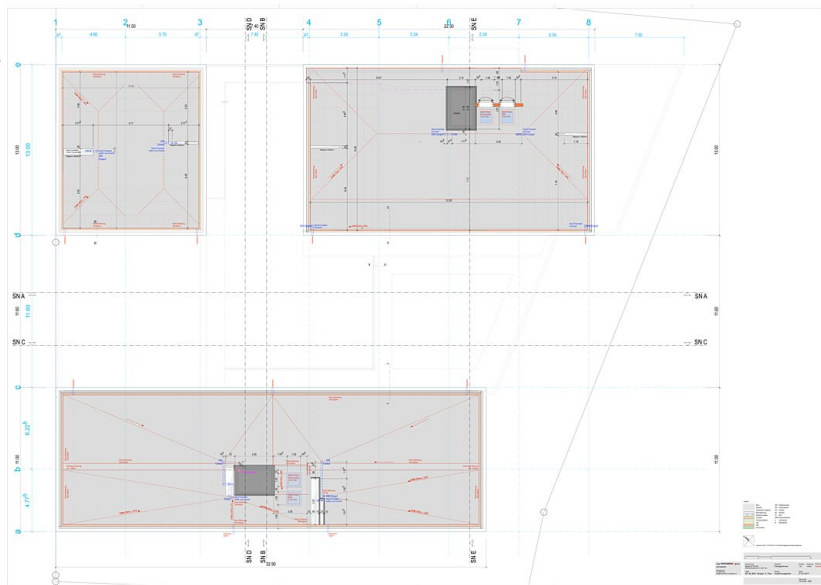


Grundriss OG2

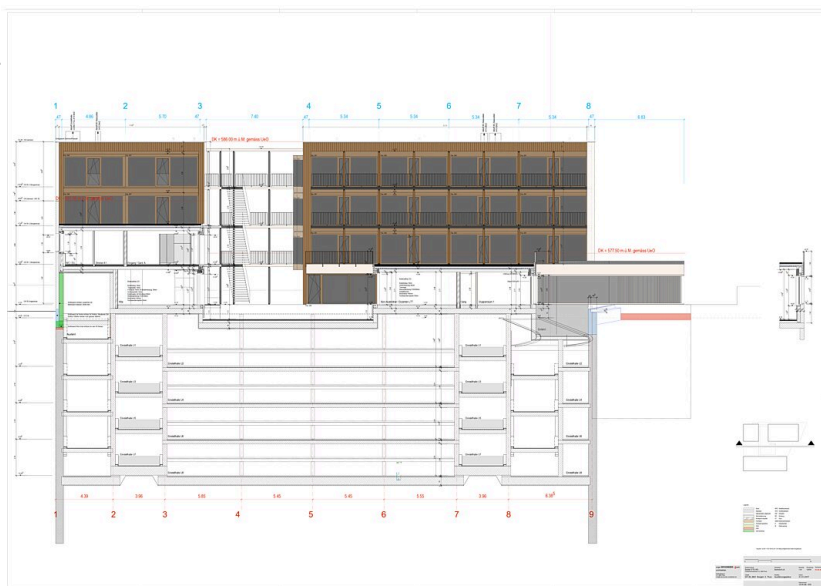
Burgstrasse Thun



Grundriss OG3



Grundriss DG



Schnitt A-A

Burgstrasse Thun



Schnitt B-B



Schnitt C-C



Schnitt D-D

Burgstrasse Thun



Fassaden SW & NO



Fassaden NW & SO